

DYSPEPSINE

— LE —
GRAND REMEDE AMERICAIN

— POUR LA —
DYSPEPSIE

GUERIT RADICALEMENT

L'Indigestion, Flatulence, Estomac en Désordre, Brûlement d'Estomac, Maux de Tête, Constipation, Maladies Biliéuses,

— AINSI QUE —

LA DYSPEPSIE ET LES MALADIES DE FOIE SOUS TOUTES LEURS FORMES

Regularisant l'action de l'Estomac et des Organes Digestifs.

En Vente dans toutes les Pharmacies, 50 cts. la Bouteille

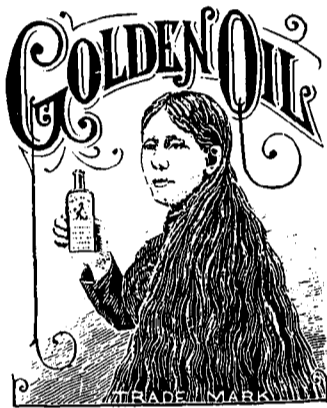
E. G. SIMARD, B. C. L.
(DE SIMARD & SIMARD)

NOTAIRE PUBLIC

15 RUE ST. JACQUES, MONTREAL.

BELLE CHEVELURE!

La plus éclatante découverte du siècle!



Plus de têtes chauves, plus de peaux mortes!

L'ECHELE DOREE de Madame Hamel empêche les cheveux de tomber, fait pousser la barbe et enlève les peaux mortes. Excellent remède pour la calvitie. Employée avec succès par les barbiers pour le *shampoo*. Prix **25 centins** la bouteille. En vente chez tous les pharmaciens.

Loterie de la Province de Quebec

AUTORISEE PAR LA LEGISLATURE

VALEUR DES LOTS, \$52,740

Tous les lots sont tirés à chaque tirage.

TIRAGES LE 1er ET LE 3ème MERCREDI DE CHAQUE MOIS

Rappelez-vous que le gros lot est de

\$15,000

PRIX DU BILLET, \$1.—11 BILLETS POUR \$10

Pour \$1.00 vous pouvez gagner \$15,000.
Pour \$1.00 vous pouvez gagner 5,000.
Pour \$1.00 vous pouvez gagner 2,500.
Pour \$1.00 vous pouvez gagner 1,250.

Il y a aussi un grand nombre de lots de \$5, \$10, \$15, \$25, \$50, \$250, et \$500, au total de \$28,000.

N'oubliez pas que votre billet, gagnant un lot quelconque parmi les lots tirés un par un, peut aussi gagner un des lots approximatifs de \$25, \$15 et \$10, et avoir droit en outre à un lot de \$5, s'il se termine par les deux derniers chiffres de l'un des deux premiers gros lots.

LE GERANT S. E. LEFEBVRE,
81 Rue St-Jacques, Montréal, Canada.

LE "SAMEDI" est imprimé avec l'encre

— DE —
TREADWELL & TESCHNER

32 and 34 Frankfort Street, New-York

ARISTIDE BELAIR,
Contracteur - Menuisier,

218 AVENUE LETOURNEUX,
VILLE DE MAISONNEUVE.

Toute sorte d'Ouvrages en Menuiserie exécutés avec soin promptitude et à des prix modérés.

HÂTEZ-VOUS D'ENVOYER

10 Cts.

Magnifiques Feuilletons

A BON MARCHÉ

10 cts-chaque-10 cts

Seconde édition des deux grands FEUILLETONS à sensation

"L'ANGE DU FOYER"

— ET —

"Le Remords d'un Ange"

que La Presse a publiés, contenant l'un 112 et l'autre 88 pages grand format

SE VENDENT 10 CENTS CHAQUE

— Franc de port —

AU BUREAU DE

La Bibliothèque à Cinq Cents,
516 RUE CRAIG, MONTREAL.

A LIRE

LA PETITE REVUE PARISIENNE, et LE CORRESPONDANT LITTÉRAIRE.—Abonnement, les deux journaux réunis, 5 frs. par an pour tous pays. Pour le Canada, \$1.00. M. A. CLAVEL, directeur, 36 rue de Dunkerque, Paris.

LE SILLON, revue littéraire et artistique mensuelle.—Ecrire à M. E. Boubay, 31 rue de Chabrol, Paris.

LA LYRE UNIVERSELLE, revue poétique illustrée Lamartinienne.—Abonnement, 5 frs. par an. Jules Canton, directeur, 19 rue Soufflot, Paris.

LE MUSÉE DES FAMILLES, paraissant deux fois par mois.—Librairie Ch. Delagrave, 15 rue Soufflot, Paris.

L'INTERMÉDIAIRE DES CHERCHEURS ET DES CURIEUX.—PARIS: Lucien Faucon, directeur, 13 rue Cujas, NEW YORK: F. W. Christern, 251, Fifth Avenue.

JOURNAL DE LA JEUNESSE.—Abonnement: Un an, 20 frs., six mois, 10 frs. Bureaux à la Librairie Hachette & Cie, 79 Boulevard Saint-Germain, Paris.

CORDONNERIE.—Le plus intéressant, le plus lu, le mieux renseigné, le moins cher des journaux de cordonnerie, c'est le FRANC PARLEUR, 57, boulevard St-Michel, Paris.—Specimen franco sur demande.

PILULES DE NOIX LONGUES COMPOSEES

DE MCGALE

RECOUVERTES DE SUCRE.

Pour la guérison certaine de toutes

AFFECTIONS BILIEUSES, TORPEUR DU FOIE, MAUX DE TÊTE, INDIGESTIONS, ETOURDISSEMENTS.

Et de toutes les malaises causés par le mauvais fonctionnement de l'estomac.

Ces pilules sont fortement recommandées, comme étant un des plus sûrs et plus efficaces remèdes contre les maladies plus haut mentionnées. Elles ne contiennent pas de mercure ni aucune de ces préparations. Tout en étant un puissant purgatif, pouvant être administré dans n'importe quel cas, elles ne contiennent aucune de ces substances délétères qui pourraient les rendre préjudiciables à a santé des enfants ou des personnes âgées.

B. E. MCGALE

PHARMACIEN

2123 rue NOTRE-DAME

J. EMILE VANIER

(Ancien élève de l'École Polytechnique)

INGENIEUR CIVIL, ARPENTEUR

107 Rue St-Jacques, (Royal Building)

MONTREAL.

Demandes de Brevets d'Invention, marques de commerce, etc., préparés pour le Canada et l'Étranger.

ATTRACTION SANS PRECEDENT
Plus de Un Million distribué



LOTIERIE DE L'ETAT DE LA LOUISIANE

incorporée par la législature pour des fins d'éducation et de charité, et reconnue dans la constitution actuelle de l'Etat, en 1879, par une majorité écrasante du vote populaire, et devant continuer jusqu'au 1er janvier, 1895.

Les grands tirages extraordinaires ont lieu semi-annuellement (en Juin et en Décembre), et les tirages à NOMBRE SIMPLE ont lieu dans chacun des autres dix mois de l'année. Tous les tirages se font en public, à l'Académie de Musique, Nouvelle-Orléans, La.

Reputée depuis vingt ans pour l'intégrité de ses tirages et la promptitude de ses paiements.

Nous certifions par les présentes que nous surveillons les arrangements pour tous les tirages mensuels et semi-annuels de la Loterie de l'Etat de la Louisiane que nous gérons personnellement les tirages mêmes, et que ces tirages sont faits avec honnêteté, impartialité et bonne foi envers tout le monde; et nous autorisons la Compagnie à se servir de ce certificat avec "fac simile" de notre signature dans ses annonces.

Ed. J. Early

J. F. Early

Commissaires.

Nous, soussignés, banques et banquiers, payerons tous les prix gagnés à la Loterie de l'Etat de la Louisiane qui seront présentés à nos comptoirs.

R. M. WALMSLEY, Président Louisiana National Bank
PIERRE LANAUX, Président State National Bank.
A. BALDWIN, Président New-Orleans National Bank.
CARL KOHN, Président Union National Bank.

GRAND TIRAGE MENSUEL

L'ACADEMIE DE MUSIQUE Nouvelle-Orléans,
MARDI, 12 AVRIL 1892

Prix Capital . . . \$300,000

100,000 Billets dans la roue.

LISTE DES PRIX:

| | |
|--------------------------------|-----------|
| 1 PRIX DE \$300,000, soit..... | \$300,000 |
| 1 PRIX DE \$100,000, soit..... | \$100,000 |
| 1 PRIX DE 50,000, soit..... | 50,000 |
| 1 PRIX DE 25,000, soit..... | 25,000 |
| 2 PRIX DE 10,000, soit..... | 20,000 |
| 5 PRIX DE 5,000, soit..... | 25,000 |
| 25 PRIX DE 1,000, soit..... | 25,000 |
| 100 PRIX DE 500, soit..... | 50,000 |
| 200 PRIX DE 300, soit..... | 60,000 |
| 500 PRIX DE 200, soit..... | 100,000 |

PRIX APPROXIMATIFS

| | |
|------------------------------|----------|
| 100 PRIX DE \$500, soit..... | \$50,000 |
| 100 PRIX DE 300, soit..... | 30,000 |
| 100 PRIX DE 200, soit..... | 20,000 |

PRIX TERMINAUX

| | |
|--------------------------------|--------------------|
| 999 Prix de \$100, soit..... | \$99,900 |
| 999 Prix de \$100, soit..... | \$99,900 |
| 3,124 Prix se montant à | \$1,054,800 |

PRIX DES BILLETS:

Billets Complètes, \$20; Demis, \$10; Quarts, \$5; Dixièmes, \$2; Vingtièmes, \$1.

Prix des Clubs: 55 Billets d'une piastre pour \$50.00

Taux spéciaux pour les agents. Agent demandés partout.

IMPORTANT.—Envoyez tout argent par l'express à nos frais, pour tout envoi de pas moins de cinq piastres, pour lesquelles nous paierons tous les frais, et nous payons tous les frais d'Express sur BILLETS et LISTES DES PRIX envoyés à nos correspondants. Adressez:

PAUL CONRAD, Nouvelle-Orléans, La.

Donnez l'adresse complète et faites la signature lisible. Le congrès ayant dernièrement adopté une loi prohibant l'emploi de la maille à toutes les Loteries, nous nous servons des Compagnies d'Express pour répondre à nos correspondants et pour envoyer les listes des prix.

Les listes officielles des prix seront envoyées sur demande à tous les agents locaux, après chaque tirage, en n'importe quelle quantité, par express, *franches de port*.

N'OUBLIEZ PAS que la charte actuelle de la Loterie de l'Etat de la Louisiane, qui forme partie de la constitution de l'Etat de la Louisiane et qui a été déclarée par la Cour Suprême des Etats-Unis, un contrat avec l'Etat de la Louisiane et une partie de la constitution de cet Etat, n'expire que le premier Janvier 1895.

Nous mettons le public en garde contre les contrefaçons et les nombreux billets de certaines loteries qui inondent aujourd'hui le marché, *sans garantie valable*. Insistez que les agents vous vendent des *billets de la Loterie de l'Etat de la Louisiane*, si vous voulez profiter des avantages immenses qu'elle offre au public.