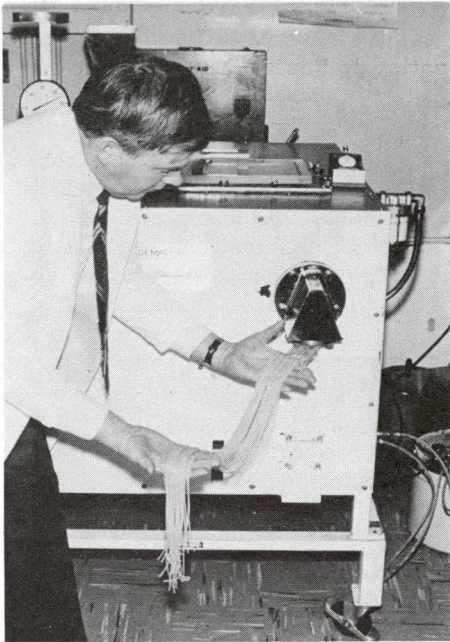


spaghetti, la mastique et révèle aux chercheurs des renseignements sur sa qualité culinaire, sa fermeté, sa texture et sa masticabilité.

“Cette machine n'est qu'un des instruments utilisés pour mesurer la force du gluten des variétés de blé dur actuellement cultivées au Canada et des variétés en voie de mise au point dans notre programme de sélection,” déclare M. Matsuo.



Le laboratoire de recherches sur les grains de la Commission canadienne des grains à Winnipeg utilise un appareil permettant de mesurer la tendreté du spaghetti cuit. Les résultats de tels essais servent de guide aux améliorateurs en vue d'adapter le blé dur canadien aux critères européens.

Le gluten, substance protéique présente dans le blé, est intimement mélangé à l'amidon et l'endosperme du grain.

On pense généralement que le gluten est le facteur déterminant de la qualité culinaire des pâtes alimentaires, tel le spaghetti, qui sont fabriquées à partir de semoule, produit granulé de la mouture du blé dur.

En 1971, le Canada a exporté 63.7 millions de boisseaux de blé dur, ce qui est relativement élevé pour les dernières années. Cela témoigne sans doute de l'acceptation des nouvelles variétés, telles Hercule, qui constitue environ 57 p. cent du rendement estimatif de 72.5 millions de boisseaux de blé dur récolté au Canada en 1972.

“Hercule est une variété améliorée

créée dans le cadre d'un programme canadien de sélection pour la force du gluten,” ajoute M. Matsuo.

“Nous évaluons la qualité culinaire des variétés dans les essais coopératifs ainsi que dans les stocks génétiques de départ. Nous avons sur la planche d'autres variétés qui seront encore meilleures.

“Nous tentons d'adapter le blé dur canadien aux critères européens. Plus nous en saurons sur leurs méthodes et leurs besoins de transformation, mieux nous serons en mesure de les satisfaire.”

Timbre à la mémoire du peintre J.E.H. MacDonald

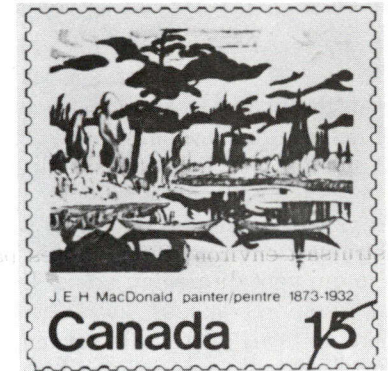
Le ministre des Postes, M. André Ouellet, a annoncé pour le 8 juin l'émission d'un timbre de 15c. à l'occasion du centième anniversaire de la naissance de J.E.H. MacDonald, peintre canadien renommé et membre du Groupe de Sept.

Comme pour les autres timbres émis à la mémoire de grands artistes canadiens, le timbre de MacDonald représente l'un des meilleurs tableaux du peintre, *Fantaisie de brume*, reproduit sur le timbre avec l'autorisation de la *Art Gallery of Ontario*.

James Edward Herve MacDonal est né de parents canadiens à Durham (Angleterre) en 1873. En 1887, sa famille vient s'établir à Hamilton (Ontario). Le jeune MacDonald y fréquente le *Hamilton Art School* pendant deux ans. Lorsque sa famille vient s'installer à Toronto en 1889, le jeune peintre s'inscrit à des cours du soir au *Central Ontario College of Art* et fait son apprentissage de lithographe dans une société de Toronto. En 1895, MacDonald entre à la maison d'art commercial *Grip Limited* où il devient un excellent dessinateur. C'est là qu'il rencontre quelques-uns de ses futurs collègues du Groupe de Sept, groupe qu'il aidera à fonder en 1919.

En 1910, il fait le premier de ses nombreux voyages à la baie Georgienne (Ontario) où il passe ses moments de loisir à prendre des croquis. L'année suivante, il quitte la maison *Grip Limited* pour se consacrer entièrement à la peinture. Il voyage et peint à la baie Georgienne et à Mattawa, dans les

Laurentides, dans les Maritimes, dans les Rocheuses et dans les districts d'Algonquin et d'Algoma, en Ontario, où il peint ses plus belles oeuvres.



En 1921, MacDonald devient professeur à la faculté de dessin et d'art appliqué du *Ontario College of Art*. C'est pendant cette période qu'il peint plusieurs de ses meilleures toiles, dont *Fantaisie de brume* exécutée en 1922. En 1929, il devient le directeur du *Ontario College of Art*, poste qu'il occupe jusqu'à sa mort le 26 novembre 1932.

Il est considéré comme l'un des plus grands peintres canadiens. Son oeuvre reflète son attachement profond à la rudesse et à la simplicité du paysage canadien.

Qantas et CP Air unifient leurs services entre l'Australie et le Canada

Les compagnies aériennes *Qantas* (Australie) et *Canadian Pacific Air* (Canada) sont convenues d'exploiter en commun leurs services entre l'Australie et le Canada. La convention est entrée en vigueur le 1er avril.

L'accord porte sur les recettes provenant du transport des passagers, des marchandises et du courrier par les deux compagnies aériennes entre l'Australie et le Canada.

En outre, *CP Air* offre, depuis le 5 mai, un deuxième service hebdomadaire vers l'Australie, prolongeant ainsi la ligne qui s'arrêtait aux îles Fidji. De son côté, *Qantas* a inauguré une nouvelle liaison avec le Canada, via les îles Fidji et Tahiti. Celle-ci remplace le service hebdomadaire vers Vancouver qui prolongeait la liaison régulière de *Qantas* avec San Francisco. Le premier vol a eu lieu le 6 avril.