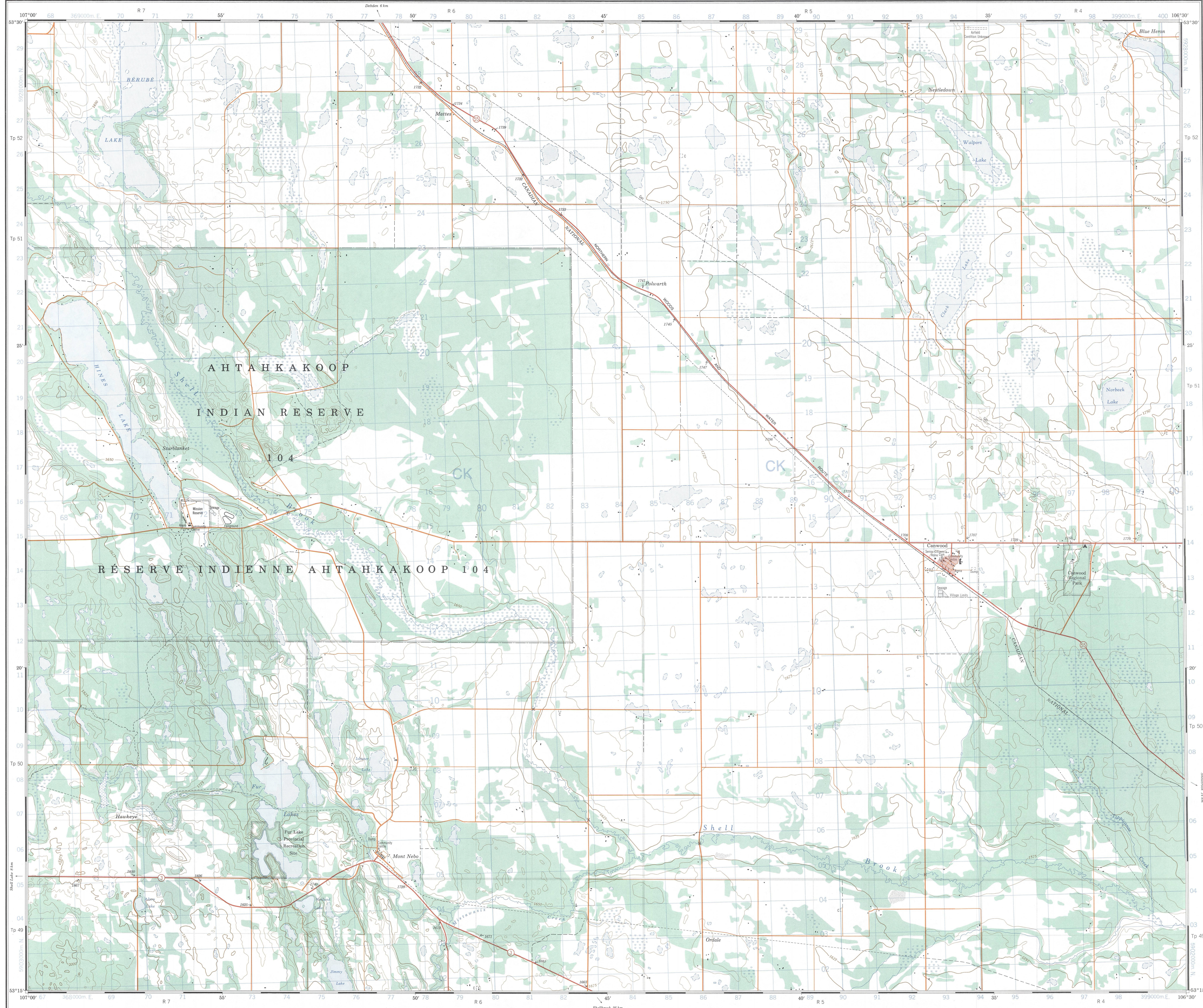
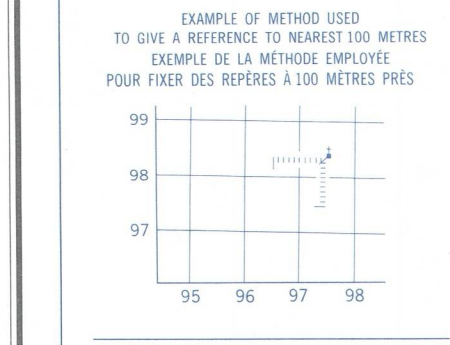
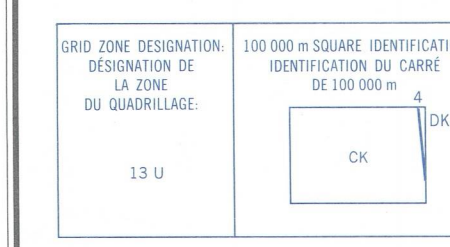


Military users, refer to this map as: **SERIES A 742** / **SÉRIE MAP 73 G/7** / **CARTE**
Réfèrent de cette carte pour usage militaire: **ÉDITION 3 MCE** / **EDITION 3 MCE** / **EDITION 3 MCE**

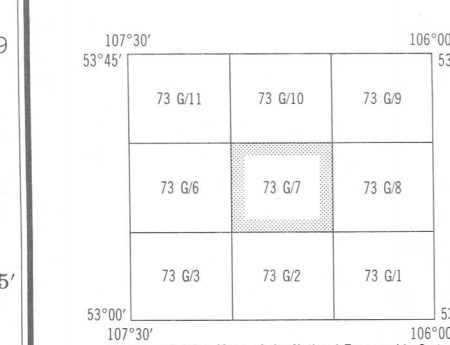


Use diagram only to obtain numerical values APPROXIMATE MEAN DECLINATION 1992 FOR CENTRE OF MAP
Annual change decreasing 0.1"
Utilisez le diagramme que pour obtenir des valeurs numériques DÉCLINAISON MOYENNE APPROXIMATIVE AU CENTRE DE LA CARTE EN 1992
Variation annuelle décroissante 0.1"

ONE THOUSAND METRE
UNIVERSAL TRANSVERSE MERCATOR GRID
ZONE 13
QUADRILLAGE UNIVERSEL TRANSVERSE DE MERCATOR
DE MILLE MÈTRES



EXAMPLE OF METHOD USED TO GIVE A REFERENCE TO NEAREST 100 METRES
EXEMPLE DE LA MÉTHODE EMPLOYÉE POUR FICHER DES RÉFÉRENCES À 100 MÈTRES PRÈS
REFERENCE POINT CHURCH - ÉGLISE (in above or below)
POINT DE RÉFÉRENCE (en-dessus ou en-dessous)
EASTING: Read number on grid line immediately to left of point
NORTHING: Read number on grid line immediately below point
ORDONNÉE: Note le chiffre de la ligne de quadrillage immédiatement à gauche du point
ESTIMATE tenths of a square from this line eastward to point
ESTIME le nombre de dixièmes de carré entre cette ligne et le repère en direction est
GRID REFERENCE 979864
Réfèrent au quadrillage 979864
Note: Nearest grid reference 100 000 metres. La référence cartulaire la plus près est à 100 000 mètres.



PRODUCED BY THE CANADA CENTRE FOR MAPPING, DEPARTMENT OF ENERGY, MINES AND RESOURCES. INFORMATION CURRENT AS OF 1990. PUBLISHED 1992.
COPIES MAY BE OBTAINED FROM THE CANADA MAP OFFICE, DEPARTMENT OF ENERGY, MINES AND RESOURCES, OTTAWA, OR YOUR NEAREST MAP DEALER.
© 1992 HER MAJESTY THE QUEEN IN RIGHT OF CANADA, DEPARTMENT OF ENERGY, MINES AND RESOURCES.

Roads: hard surface, loose or stabilized surface, all weather, loose surface, dry weather, cart track, track cut line or bridge.
Routes: revêtement dur, revêtement dur, gravier, aggloméré, toute saison, de gravier, temps sec, non ou presque ou non, de terre, de terre, percé au pontage.
Autre: autoroute plus de 2 voies, route à 2 voies, route à 2 voies, route à 2 voies, route à 2 voies.

Scale 1:50 000 Echelle
Miles 1 0 1 2 3
Mètres 1000 0 1000 2000 3000 4000

CANWOOD
CANWOOD RURAL MUNICIPALITY
SASKATCHEWAN
WEST OF THIRD MERIDIAN OUEST DU TROISIÈME MÉRIDIEN

CONVERSION SCALE FOR ELEVATIONS
Mètres 0 50 100 150 200 250 300
Feet 100 0 100 200 300 400 500

ÉCHELLE DE CONVERSION DES ALTITUDES
Mètres 0 100 200 300 400 500 600 700 800 900 1000
Pieds 100 0 100 200 300 400 500 600 700 800 900 1000

ETABLÉ PAR LE CENTRE CANADIEN DE CARTOGRAPHIE, MINISTÈRE DE L'ÉNERGIE, DES MINES ET DES RESSOURCES. RENSEIGNEMENTS À JOUR EN 1990. PUBLIÉE EN 1992.
CES CARTES SONT EN VENTE AU BUREAU DES CARTES DU CANADA, MINISTÈRE DE L'ÉNERGIE, DES MINES ET DES RESSOURCES, OTTAWA, OU CHEZ LE VENDEUR LE PLUS PRÈS.
© 1992 SA MAJESTÉ LA REINE DU CANADA / CANADA, MINISTÈRE DE L'ÉNERGIE, DES MINES ET DES RESSOURCES.

CANWOOD
73 G/7
EDITION 3

