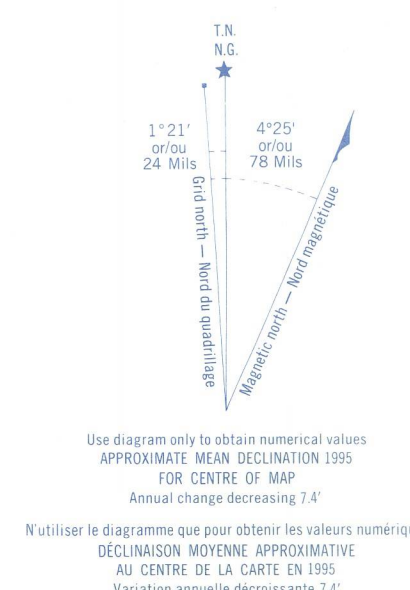
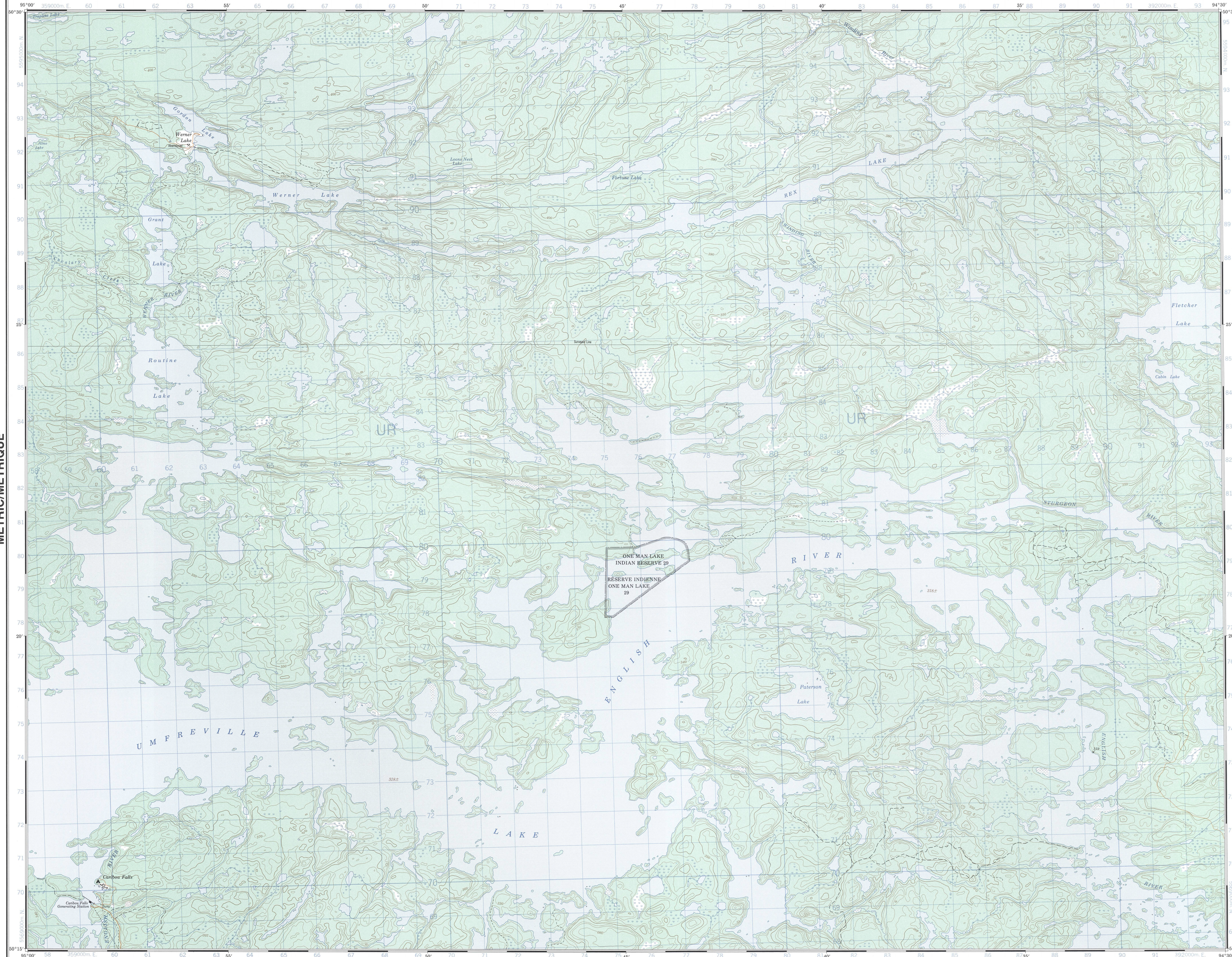


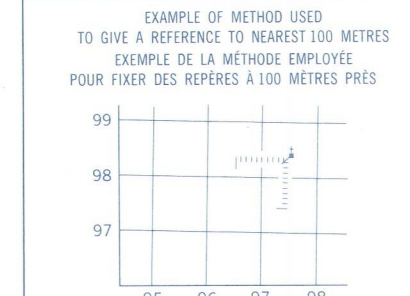
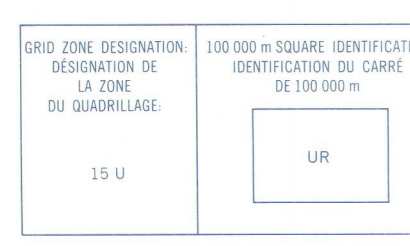
Military users, refer to this map as: **SERIES A 751 SERIE**
 Références de cette carte pour usage militaire: **MAP 52 L/7 CARTE**
EDITION 2 MCE EDITION

METRIC/MÉTRIQUE

METRIC/MÉTRIQUE



ONE THOUSAND METRE
 UNIVERSAL TRANSVERSE MERCATOR GRID
 ZONE 18
 QUADRILLAGE UNIVERSEL TRANSVERSE DE MERCATOR
 DE MILLE MÈTRES



REFERENCE POINT CHURCH - EGLISE (see above)
 POINT DE RÉFÉRENCE (voir ci-dessus)

EASTING: Road number on grid line immediately to left of point
 ABSCISSE: Numéro du chiffre de la ligne du quadrillage immédiatement à gauche du point

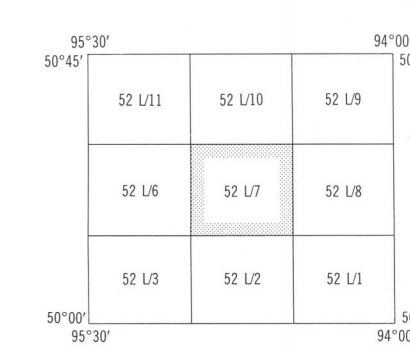
Estimate length of a square from this line eastward to point
 Estimer le nombre de divisions du carré entre cette ligne et le repère en direction est.

NORTHING: Road number on grid line immediately below point
 ORDONNÉE: Numéro du chiffre de la ligne du quadrillage immédiatement en dessous du point

Estimate length of a square from this line northward to point
 Estimer le nombre de divisions du carré entre cette ligne et le repère en direction nord.

GRID REFERENCE: 977084
 RÉFÉRENCE AU QUADRILLAGE: 977084

Number of grid squares from reference 100 000 metres
 Le nombre de carrés du quadrillage est de 100 000 mètres



PRODUCED BY THE CANADA CENTRE FOR MAPPING, DEPARTMENT OF ENERGY, MINES AND RESOURCES. INFORMATION CURRENT AS OF 1992. PUBLISHED 1996. COPIES MAY BE OBTAINED FROM THE CANADA MAP OFFICE, DEPARTMENT OF ENERGY, MINES AND RESOURCES, OTTAWA, OR YOUR NEAREST MAP DEALER.

© 1996. WITH MAJORITY THE OWNERS IN RIGHT OF CANADA, DEPARTMENT OF ENERGY, MINES AND RESOURCES.

Roads: loose or stabilized surface, all weather; loose surface, dry weather; unclassified road or street; cart track; trail, cut line or portage.

Routes: gravier, aggloméré, toute saison; gravier, temps sec; route non classée ou rue; sentier, percée ou portage.

FOR COMPLETE REFERENCE SEE REVERSE SIDE / POUR UNE LISTE COMPLÈTE DES SIGNES, VOIR AU VERSO

UMFREVILLE LAKE
 KENORA DISTRICT
 ONTARIO
 Scale 1:50 000 Échelle

CONTOUR INTERVAL 10 METRES
 Élevations in Metres above Mean Sea Level
 North American Datum 1983
 Système de coordonnées géodésiques métriques, 1983
 Projection: Transverse de Mercator

CONVERSION SCALE FOR ELEVATIONS
 Feet 100 50 0 50 100
 Metres 100 50 0 50 100

ÉCHELLE DE CONVERSION DES ALTITUDES
 Pieds 100 50 0 50 100
 Mètres 100 50 0 50 100

Coordinate Conversion MD 27 to MD 83 (NAD 83)
 Main values for 100 000
 Geographic Longitude - westward 0.1"
 Latitude - southward 0.3"
 Grid Easting - eastward 2.2m
 Easting - east 13m

Conversion des coordonnées MD 27 à MD 83 (NAD 83)
 Valeurs moyennes pour cette carte
 Coordonnées géographiques: Longitude - ouest 0.1"
 Latitude - sud 0.3"
 Estimation de l'Estimation - est 2.2m
 Abscisse - est 13m

ÉTABLI PAR LE CENTRE CANADIEN DE CARTOGRAPHIE, DÉPARTEMENT DE L'ÉNERGIE, DES MINES ET DES RESSOURCES. RENSEIGNEMENTS À JOUR EN 1992. PUBLIÉE EN 1996. CES CARTES SONT EN VENTE AU BUREAU DES CARTES DU CANADA, MINISTÈRE DE L'ÉNERGIE, DES MINES ET DES RESSOURCES, OTTAWA, OU CHEZ LE VENDEUR LE PLUS PRÈS.

© 1996. SA MAJORITY LE PROPRIÉTAIRE EN DROIT DU CANADA, LE MINISTÈRE DE L'ÉNERGIE, DES MINES ET DES RESSOURCES.

UMFREVILLE LAKE
 52 L/7
 EDITION 2 EDITION