

USINES A METAUX DE LA PUISSANCE
 ETABLIE 1828.
CHARLES GARTH ET C^{ie}.
 PLUMBIERS, OUVRIERS EN APPAREILS A VAPEUR ET A GAZ,
 FONDEURS DE LAITON, FINISSEURS, CHAUDRONNIERS
 ET MACHINISTES, ETC., ETC.
 Fabricants et Importateurs de
 CUIVRE A L'USAGE DES PLOMBIERS, DES MECANICIENS ET
 D'OUVRIERS EN APPAREILS A VAPEUR; USINE A
 CUIVRE ET A FER; APPAREILS A GAZ ET
 A VAPEUR, ETC., ETC., ETC.
 Toutes sortes d'ouvrages pour
 Usines à Gaz, Etablissements Hydrauliques, Distilleries
 et Brasseries, Rafineries, Phares, etc., etc.
 —AUSI—
 On entreprend de faire chauffer les Bâtiments pu-
 blics et privés, les Usines, les Sorres, etc., par le
 moyen de l'appareil à l'Eau Chaude Patente de
 GARTH, l'appareil à Vapeur de Basse Pression de
 Gold, avec les Derniers Perfectionnements, et par la
 Vapeur à Haute Pression en Tuyaux droits et re-
 pliés.
 En vente aux plus bas prix, toutes sortes de Gase-
 liers, Tasseaux, Pendants, Abat-jours, etc.; Tuyaux
 en Fer Travailés, avec appareils de Fer Malléable et
 Fondu pour l'Eau, la Vapeur ou le Gaz.
 Bureau et Usine, Nos. 536 à 542, Rue Craig,
 1-47-25 MONTREAL.

SI VOUS AVEZ LA TOUX, ESSAYEZ

Le Sirop de Gomme d'Epinette Rouge de Gray.
 Le Sirop de Gomme d'Epinette Rouge de Gray.
 Le Sirop de Gomme d'Epinette Rouge de Gray.
 Le Sirop de Gomme d'Epinette Rouge de Gray.
 Inestimable pour Rhume, Toux, Enrouement, etc.
 Inestimable pour Rhume, Toux, Enrouement, etc.
 Inestimable pour Rhume, Toux, Enrouement, etc.
 Inestimable pour Rhume, Toux, Enrouement, etc.
 Vingt-cinq centins la bouteille.
 Vingt-cinq centins la bouteille.
 Vingt-cinq centins la bouteille.
 A vendre chez MM. Devins et Bolton, E. Muir,
 Tate et Covernton, J. Goulden, J. Birks, etc.
 Et chez le préparateur HENRY R. GRAY,
 Pharmacien,
 1-47-1 144, Rue St. Laurent.

M. A. BELANGER,
 EBENISTE.
 No. 276.
 RUE NOTRE-DAME.
 4e porte de MM. H. et H. MERRILL.

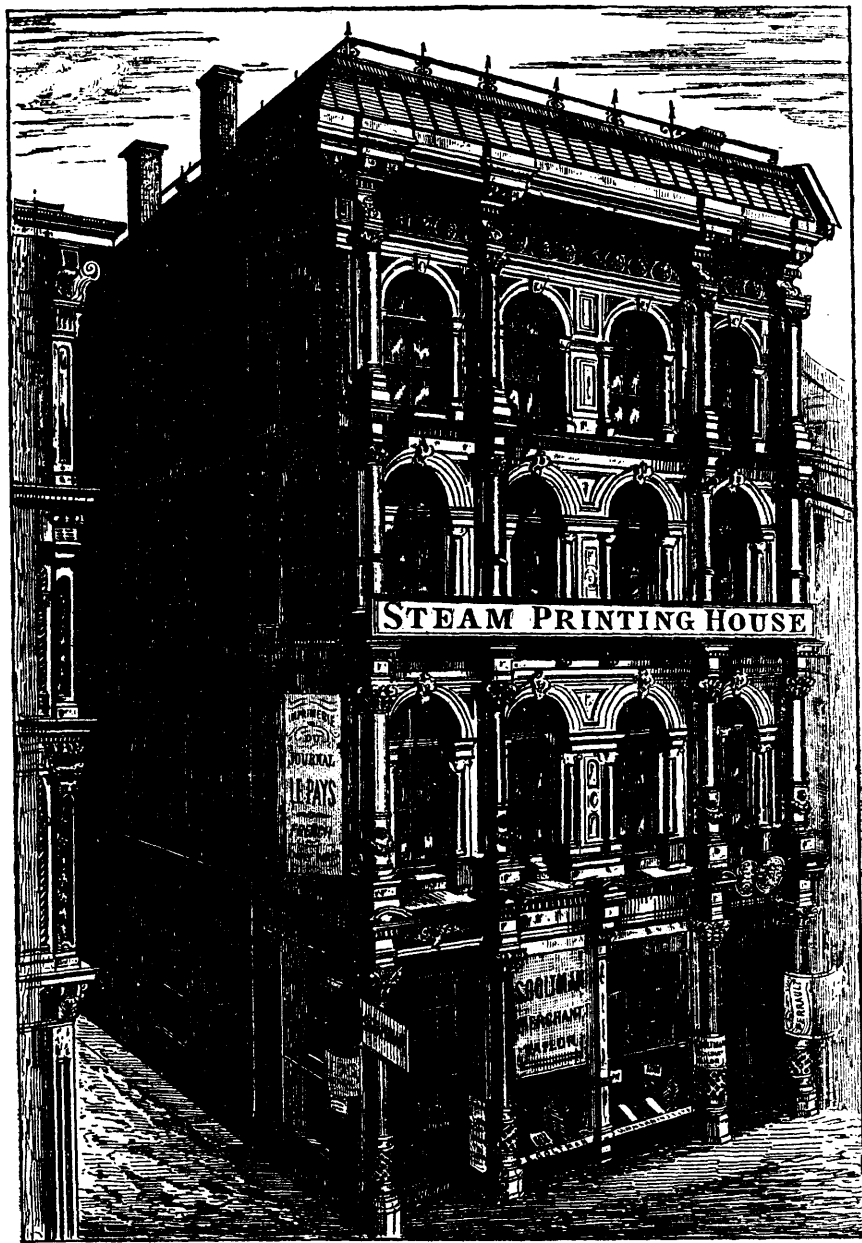
Il vient de recevoir et reçoit constamment un
 assortiment considérable de Meubles pour Salon,
 Salle à Diner et Chambres à Coucher
 DE TOUTES FORMES ET DE TOUS PRIX.
 Il invite le public à venir visiter son Magasin avant
 de se pourvoir ailleurs.
 1-47-1

L. P. DUFRESNE,
 MARCHAND DE
 MONTRES EN OR ET EN ARGENT, BIJOU-
 TERIES, ETC., ETC.,
 88, RUE ST. JOSEPH, MONTREAL.
 Montres et Bijouteries Réparées et Gravées.
 1-1-25

DÉPOT
 de la
CÉLÈBRE CHAISE
HAMAC,
CANAPÉ, PLIANT
 et
FAUTEUIL
 combinée
 EN UNE SEULE,
 Au Bureau du DOMINION DYE WORKS,
 301, rue Notre-Dame,
 43tf Montréal.

MAISON FONDÉE EN 1842.
J. B. ROLLAND ET FILS.
 LIBRAIRES-ÉDITEURS.
 et
IMPORTATEURS D'ARTICLES
 Français, Belges et Allemands
 Spécialités d'articles employés dans les maisons
 Religieuses, Séminaires, Lycées, Collèges, Pensions et
 Ecoles.
 Livres de Comptes et Registres fabriqués avec
 papier de première qualité et reliés avec solidité.
 CARTES A JOUER ET TAPISSERIES.
 Les personnes qui ne sont pas dans l'habitude d'a-
 cheter à notre librairie, et par conséquent ne connais-
 sent pas tous les avantages que nos nombreuses pra-
 tiques trouvent à notre Etablissement, voudront bien
 consulter nos listes de prix ou de nous faire visite
 avant d'aller acheter ailleurs.
J. B. ROLLAND ET FILS.
 MONTREAL, RUE ST. VINCENT, 12 ET 14.
 N. B. On peut facilement et en toute sûreté se
 procurer de nos Livres ou autres articles, soit par
 l'Express, ou par la Poste. Lorsque l'on envoie le
 prix des effets demandés, il faut ajouter dix cent
 pour en payer le port, si l'expédition doit se faire par
 la Poste.
 1-34-25

NE FAITES USAGE QUE DE
L'EMPOIS DE GLENFIELD
 Grandement employé dans la
 BUANDERIE ROYALE D'ANGLETERRE,
 Et dans celle de
 SON EXCELLENCE LE GOUVERNEUR-GÉ-
 NÉRAL DU CANADA.
 1-47-25



IMPRIMERIE DE LOUIS PERRAULT & C^{ie}, RUE ST. JACQUES, MONTREAL.



C. A. RAYMOND.
 Employé durant sept ans, de la maison Radway &
 Co., vient de quitter son emploi pour fabriquer à
 son propre compte des Remèdes encore plus efficaces
 que ceux qu'il avait l'habitude de vendre. Il a ré-
 ussi à faire disparaître du Remède primitif cette
 acreté qui en paralysait les effets et le rendait en
 même temps difficile à prendre.
 Ceux qui se servent aujourd'hui de son célèbre
 remède le préfèrent, administré intérieurement
 ou extérieurement, pour la raison bien simple
 qu'il agit plus promptement et laisse dans la bouche
 un goût des plus agréables tout en se vendant à
 meilleur marché que tout autre remède.
 Il compte sur le bienveillant patronage de ceux qui
 l'ont déjà encouragé et il promet entière satisfaction
 à ceux qui se serviront de son célèbre Remède.
 A vendre à Montréal, Chez DEVINS & BOLTON.
 A Québec, Chez M. E. BRUNET, Pharmacien, Rue du
 Pont, et chez JAMES HOSSACK & C^{ie}, marchands
 Epiciers, Rue Notre-Dame, Basse ville.
 Toute correspondance doit être adressée au Proprié-
 taire, No. 7, Ruelle Berry, Montréal, 1-46-tf.

MERVEILLEUX ET PARFAIT.
GERVAIS et Cie.
 Manufacturiers de voitures de toutes espèces, ont
 remporté à l'Exposition Provinciale de Québec, tenue
 à Montréal en 1870, cinq premiers prix pour voitures
 d'été et d'hiver.
 Les soussignés offrent en vente le meilleur assorti-
 ment de voitures d'hiver.
 Tout ouvrage est garanti et supérieur à tout autre
 fait en Canada pour sa légèreté et sa dureté.
GERVAIS & C^{ie}.
 No. 810 Rue Craig, Montréal.
 44b Dépôt, 69, Rue Bonaventure.

JAMES FYFE,
 FABRICANT
 DE
BALANCES,
 A remporté à l'Exposition de 1868, tenue à Montréal,
 une MEDAILLE D'ARGENT de Premier Prix et
 Diplomat, a toujours en main un assortiment complet
 de BALANCES de toutes espèces.
 1-47-z

Compagnie du Chemin de Fer le Grand Tronc du Canada.

SERVICE AMELIORE DES TRAINS.
 POUR L'HIVER DE 1870-71.
AUGMENTATION DE VITESSE.
 Nouveaux Chars pour tous les Trains Express.

Les Trains partiront maintenant de Montréal comme suit:—

ALLANT A L'OUEST,

Trains de la Malle pour Toronto et les stations intermédiaires	8.00 A.M.
Express de Nuit pour Ogdensburgh, Ottawa, Brockville, Kingston, Belleville, Toronto, Guelph, London, Brantford, Goderich, Buffalo, Détroit, Chicago et tous les points de l'Ouest à	5.00 A.M.
Train d'accommodement pour Kingston, Toronto et les stations intermédiaires	6.00 A.M.
Train d'accommodement pour Brockville et les stations intermédiaires	4.00 P.M.
Trains pour Lachine à 6.00 A.M., 7 A.M., 9.15 A.M., Midi, 1.30 p. m., 4.00 p. m., et 5.30 p. m. Le train de 1.30p. m. va à la frontière.	

ALLANT AU SUD ET A L'EST.

Train d'accommodement pour Island Pond et les stations intermédiaires	7.10 A.M.
Express pour Boston via Vermont Central	9.00 A.M.
Express pour New-York et Boston via Vermont Central à	3.45 P.M.
Express pour New-York et Boston via Plattsburg, le Lac Champlain, Burlington et Rutland à	6.00 A.M.
do do do	4.00 P.M.
Express pour Island Pond	2.00 P.M.
Express de Nuit pour Québec, Island Pond, Gorham et Portland, et les Provinces d'en Bas, arrêtant entre Montréal et Island Pond à St. Hilaire, St. Hyacinthe, Upton, Acton, Richmond, Brompton Falls, Sherbrooke, Lennoxville, Compton, Coaticook et Norton Mills, seulement, à	10.10 P.M.

Il y aura des Chars Dortoirs à tous les trains de nuit. Le bagage sera étiqueté pour tout le trajet.
 Les steamers "CARLOTTA" ou "CHASE" laisseront Portland pour Halifax, N. E., tous les Mercredis et Samedis après-midi, à 4.00 heures p. m. Le confort est excellent pour les passagers et le fret.
 La Compagnie internationale des Steamers, faisant le trajet en connexion avec le Chemin de Fer le Grand Tronc, laisse Portland tous les Lundis et les Jedis, à 6.00 heures p. m., pour St. Jean, N. B., &c., &c.
 On pourra acheter des billets aux principales stations de la compagnie.
 Pour plus amples informations et l'heure du départ et de l'arrivée de tous les Trains aux stations intermédiaires et au terminus du chemin, s'adresser au Bureau où l'on vend des billets, à la station Bonaventure ou au Bureau No. 39, Grand'Rue St. Jacques.
C. J. BRYDGES,
 Directeur-Gérant.
 1-46-tf.
 Montréal, 7 Novembre 1870.

LA POUDRE ALLEMANDE

Est devenue nécessaire à toutes les familles. L'espèce connue sous le nom de *Cook's friend Baking Powder* ne peut être surpassée pour sa pureté et son excellence, et donne satisfaction générale.
 En vente chez tous les Fourniers.



CHACUN PAQUET PORTANT est revêtu d'une étiquette. Sans laquelle le paquet n'est pas garanti. 1-48-1

"LE PAYS"

JOURNAL QUOTIDIEN ET HEBDOMADAIRE SE PUBLIE A TROIS ÉDITIONS:
LA PREMIERE
 (Quotidienne)
 paraît à 6 heures du matin, et la distribution s'en fait immédiatement: aux abonnés tant de la campagne que de la ville. L'abonnement est de \$6 par an, payable d'avance.

LA SECONDE
 (Quotidienne)
 paraît tous les soirs, à 6 heures, et renferme outre les dépêches télégraphiques générales et spéciales, tous les faits divers, informations, etc., qui se sont accomplis, ou qui nous ont été communiqués depuis minuit jusqu'à 6 heures P.M. inclusivement. Cette Edition se vend dans les dépôts et dans les rues, Prix: un centin le numéro

LA TROISIEME
 (Hebdomadaire.)
 paraît tous les jeudis et renferme tout ce qui s'est passé d'intéressant dans les huit jours précédant sa publication. C'est un recueil instructif et amusant qui doit se trouver dans toutes les familles. L'abonnement n'est que de \$3 par an.

"LE PAYS"
 au dire de tous, et d'après le témoignage unanime de la Presse, est une publication complète qui doit être encouragée et propagée.
 Il est donc du devoir des nombreux abonnés et acheteurs de L'OPINION PUBLIQUE de s'abonner au PAYS et conseiller à leurs amis de suivre un aussi bel exemple.

BUREAUX: 280 Rue St. Jacques.
LOUIS PERRAULT & C^{ie},
 1-46tf Editeurs-Propriétaires.

NOUVEAU MAGASIN D'APOTHAICARE,
 363, RUE STE. CATHERINE,
 (Près de la rue Auherst.)

Le Soussigné offre en vente un assortiment complet de Drogueries, produits Chimiques, Parfumeries, Huiles, Bois de Teinture, Médecines Patentées, Brayers, Eponges, Brosses à Cheveux, Brosses à Ongles, Brosses à Dents, Brosses à Barbe, Eau de Cologne, Sangsues, Savons de Toilettes, en grande variété. Aussi un assortiment de Papeteries, Journaux, Timbres-Poste, etc., etc.
 Toutes Prescriptions de Médecins seront remplies avec le plus grand soin.
JAMES GOULDEN,
 Montréal, 26 mai 1870. 2122

GRANDE VENTE DE HARDÉS FAITES.

650 PARDESSUS.
 400 PEA JACKETS.
 1,000 PAIRES PANTALONS.
 800 VESTES.
 800 CHEMISES CASIMIR.
 1,000 PAIRES CALEÇONS.
 ETC., ETC., ETC.
 Aussi une grande variété de Draps de Castor et Pilot, Draps Français et Anglais, Tweed et Casimir.
 A 20 pour cent au-dessous de la valeur ordinaire.
REGIS DEZIEL,
 40-6m, 131, Rue St. Joseph.

DÉFENSE DE PARIS.

MONTREAL MENACÉ PAR LES GRANDS FROIDS DE L'HIVER.
 Afin de se défendre contre les grands froids de l'hiver qui nous menacent depuis quelques jours, laissez vos ordres pour faire monter vos Poêles, vos Tuyaux et vos Fournaises chez
GEORGE YON,
FERBLANTIER ET PLOMBIER,
 No. 241, — RUE ST. LAURENT, — No. 241.
 2me porte de la rue Ste. Catherine.
 Vous trouverez aussi à son Magasin un grand assortiment de Tuyaux de Poêles Soudés, Saux à Charbon, Chaudières à cendres et toutes sortes de Ferblanteries pour l'usage de la maison.
 43-tf

LE MEILLEUR ASSORTIMENT DE POELES SE TROUVE AU

No. 529 RUE CRAIG,
 Entr'autres, "L'ORIENTAL"
 qui a fait ses preuves,
 Et le "STEWART"
 poêle à cuisine, pour le bois et pour charbon, qui a pris le 1er prix à l'exposition 1870. On trouvera aussi tout ce qu'il faut pour réparer les anciens poeles.
MEILLEUR ET C^{ie},
 526 RUE CRAIG,
 MONTREAL. 40-m

THOMAS MUSSEN,

Marchand en Gros et en Détail de SOIERIES et POPELINES IRLANDAISE, GANTS D'ALEXANDRE, et autres Fabrications de renom,
TAPIS ET PRELATS DE CHOIX,
 De Velours, Bruxelles ou Tapestry,
ORNEMENTS D'EGLISES,
 Tentures pour Salons, Franges en Soie, etc.,
 257 ET 259, RUE NOTRE-DAME, MONTREAL.
 4 mai 1870. 1822
 Imprimé et publié par G. E. DESBARATS, 1, Côte de la Place d'Armes, et 319 Rue St. Antoine, Montréal, Canada.