

C'est le Principe

qui a été la cause de cette expansion

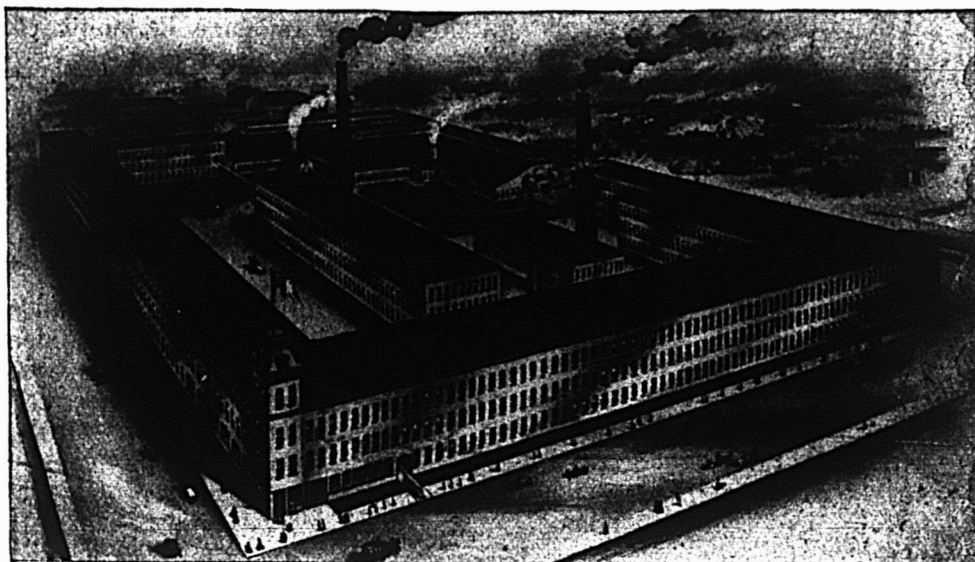


En l'année 1864

Nous nous sommes ardemment efforcés depuis près de soixante ans de mettre à la disposition du public en général une ligne de marchandises que nos agents puissent consciencieusement recommander et libéralement garantir comme un produit du plus grand mérite.

Le **Principe** essentiel de cette maison, est, **d'abord, ensuite et toujours** de n'offrir à ses clients que des articles d'un mérite irréfutable et d'avoir toujours présent à l'esprit le bien-être de ses pratiques.

NOUS CHERCHONS A PLAIRE.



En l'année 1920

Notre ligne de poêles, cuisinières et fournaïses **JEWEL** est sans égale.

Nos **BALANCES Imperial Standard et Champion Jewel** sont le fruit d'une longue expérience.

Notre fabrique est le foyer de mécaniciens experts.

Ecrivez pour avoir nos gros catalogues illustrés.

The Burrow-Stewart and Milne Company, Ltd.
HAMILTON, CANADA.

Représentant pour l'Est:

John R. Anderson, 36 rue Saint-Dizier, - - - Montréal, P.Q.