

Avis de l'administration.

Les abonnements partent du 1er ou du 15 de chaque mois. Les remises d'argent doivent être faites en mandats-poste, mandats d'express ou chèques à l'ordre de T. Berthiaume & Fils, Boîte postale 758, Montréal.

Les manuscrits non insérés ne sont pas rendus.

Le Monde Illustré

Album Universel

Publié toutes les semaines à Montréal

G. A. NANTEL, - - Directeur de la Rédaction

1961, RUE STE-CATHERINE

Telephone, EST 2840

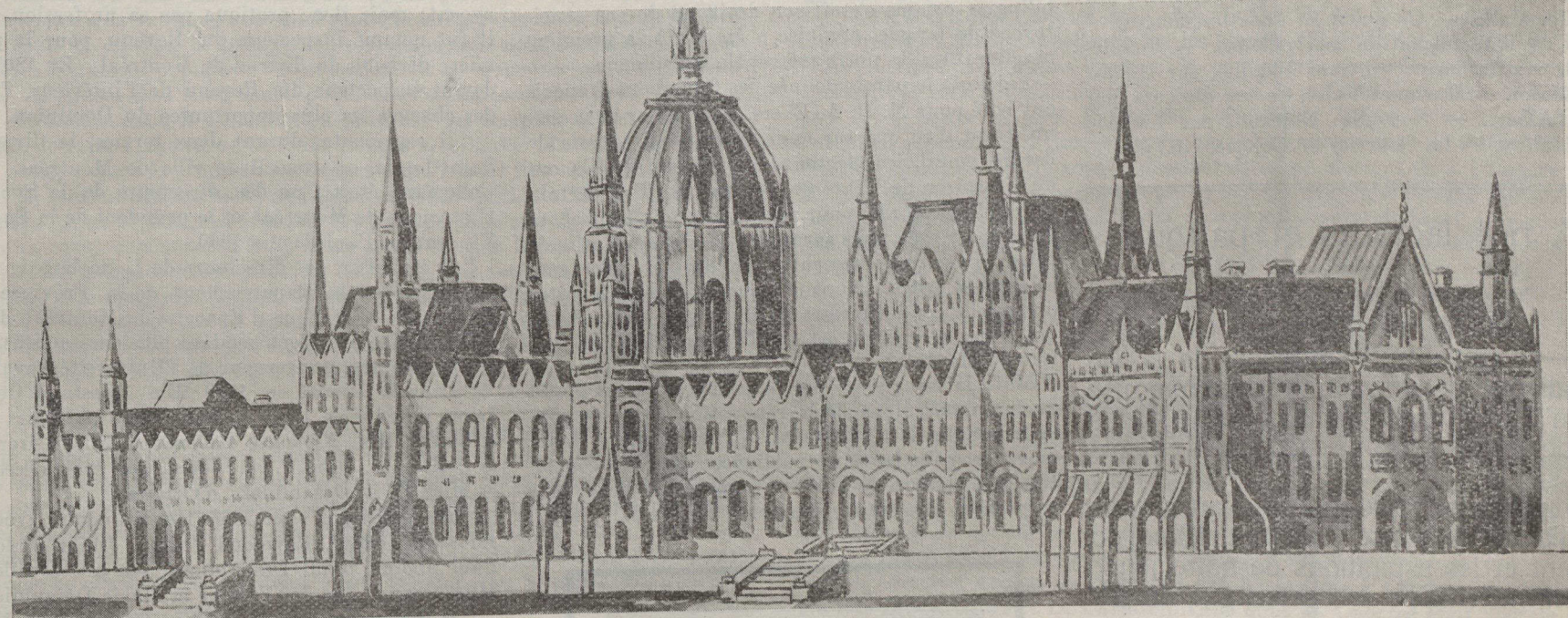
Coin de la rue St-Urbain

Prix de la Revue.

Par abonnements : \$2.50 par année, \$1.25 pour 6 mois, franc de port pour tout le Canada, les Etats-Unis, l'Alaska, Cuba, le Mexique, les Iles Hawai et les Iles Philip-pines.

Au numéro : 5 cents.

Pour les autres pays de l'Union Postale: Abonnements : \$3.50 par année, ou 18 francs.



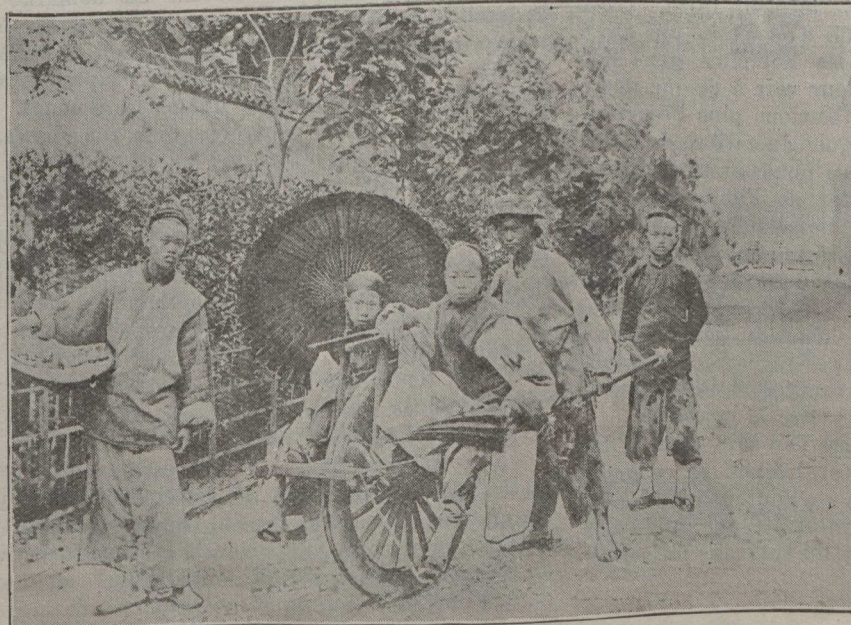
Le nouveau parlement de Budapest, qui a coûté plusieurs millions de dollars.



Le pont Elisabeth à Budapest, capitale de la Hongrie.



L'ossuaire de Ténériffe, (voir le texte dans le corps de la revue).



A Shanghai : Un Céleste, faisant ses visites du jour de l'an, dans un véhicule qui manque un peu de confort.



A Shanghai : Vue d'une rue, prise récemment, au moment où de nouveaux sentiments xénophobes commencèrent à se manifester dans cette grande ville.