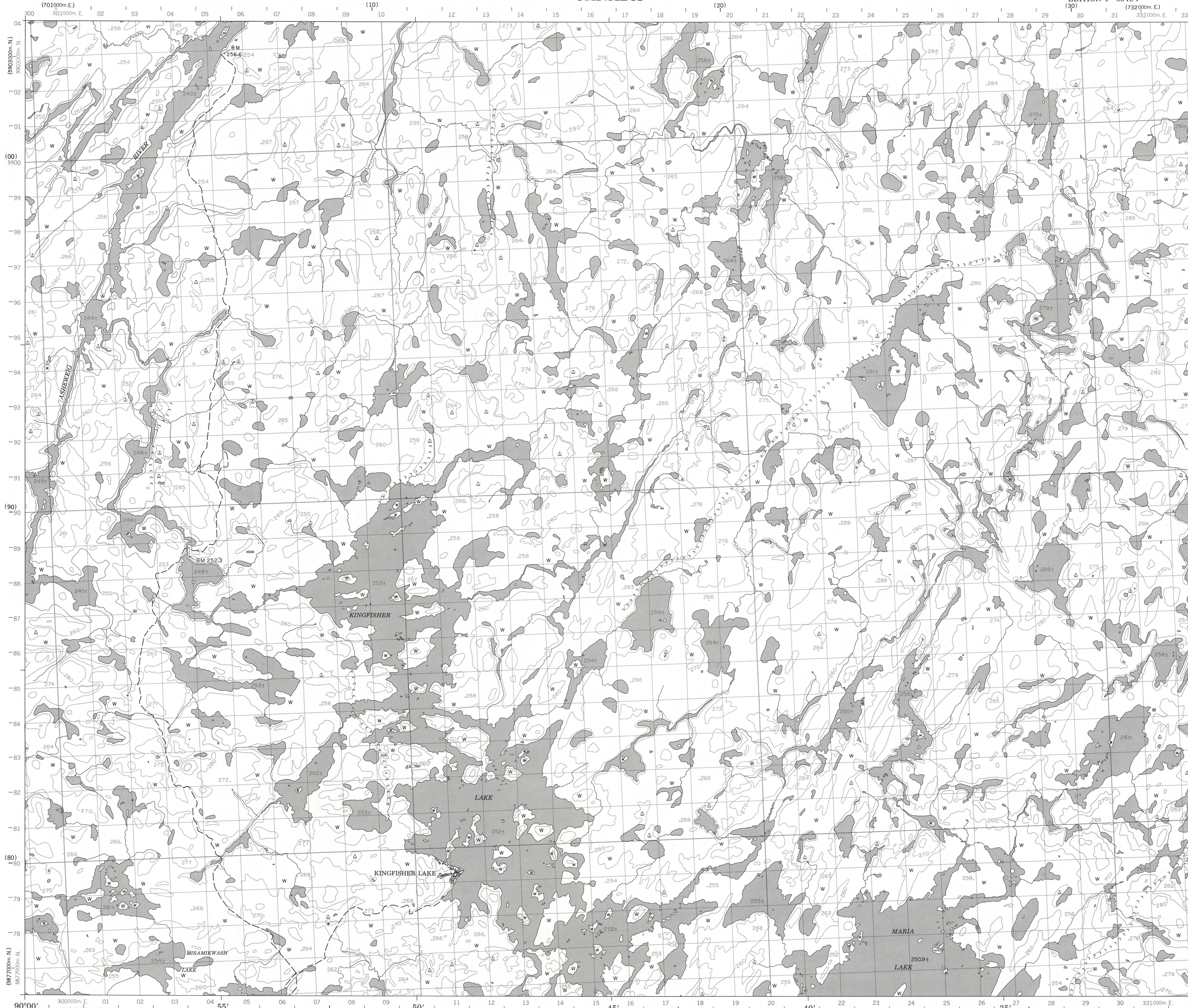


CANADA

EDITION 1 53 H/4
(30) (732000m. E.)

Military users, refer to this map as: SÉRIE A 701 SÉRIE MAP 53 H/4 CARTE ÉDITION 1 MCE ÉDITION Réf. de la carte pour usage militaire:



LEGEND - LÉGENDE

ROADS AND RELATED FEATURES	ROUTES ET OUVRAGES CONNEXES
HARD SURFACE, ALL WEATHER	ROUTE PAVÉE, TOUTES SAISONS
LOOSE SURFACE	GRAVIER
CART TRACK, WATER ROAD	CHÉMIN DE TERRE, D'HYVER
TRAIL, CUT LINE, PORTAGE	SENTIER, PERCE, PORTAGE
BUILT-UP AREA	AGGLOMÉRATION
RAILWAY, SIDING, STATION, STOP	CHÉMIN DE FER, VOIE D'ÉVITEMENT, GARE, ARRÊT
BRIDGE	PONT
SEPARATE ANCHORAGE	RÉSERVOIR, ANCHORAGE, MOULAGE
LANDMARK FEATURES	POINTS DE RÉFÈRE
HOUSE, BARN	MAISON, GRANGE
CHURCH, SCHOOL	ÉGLISE, ÉCOLE
POST OFFICE	BUREAU DE POSTE
HISTORICAL SITE	LIEU HISTORIQUE
TOWERS: FIRE, RADIO	TOURS: FEU, RADIO
WELL: OIL, GAS	PUIXS: PÉTROLE, GAZ
TANK: OIL, GASOLINE, WATER	RÉSERVOIR: PÉTROLE, ESSENCE, EAU
TELEPHONE LINE	LIGNE TÉLÉPHONIQUE
POWER TRANSMISSION LINE	LIGNE DE TRANSPORT D'ÉNERGIE
MINE	
CUTTING, EMBANKMENT	DÉBLAI, REMBLAI
GRAVEL PIT	GRAVIER
BOUNDARIES AND SURVEY CONTROL	FRONTIÈRES ET POINTS DE RÉFÈRENCES
INTERNATIONAL, PROVINCIAL	FRONTIÈRE INTERNATIONALE, PROVINCIALE
BOUNDARY MONUMENT	MONUMENT FRONTIÈRE
COUNTY, DISTRICT	COMTE, DISTRICT
TOWNSHIP, PARISH, SURVEYED	CANTON, PAROISSE, ARPENTEE
-UNSURVEYED	-NON ARPENTEE
TOWNSHIP, DLS - SURVEYED, UNSURVEYED	TOWNSHIP, ATC-ARPENTEE, NON ARPENTEE
-SECTION CORNERS	-CORNES DE SECTION
MUNICIPALITY	MUNICIPALITE
INDIAN RESERVE, PARK, ETC	RÉSERVE INDIENNE, PARC, ETC
HORIZONTAL SURVEY POINT	RÉPÈRE PLANIMÉTRIQUE
BENCH MARK WITH ELEVATION	RÉPÈRE DE NIVELLEMENT AVEC COTE
SPOT ELEVATION, PRECISE: LAND, WATER	POINT COTE PRÉCIS: TERRE, SUR L'EAU
DRAINAGE AND RELATED FEATURES	DRAINAGE ET OUVRAGES CONNEXES
STREAM, SHORLINE, INDEFINITE	COURS D'EAU, RIVE, IMPRÉCISE
DIRECTION OF FLOW	DIRECTION DU COURANT
LAKE, INTERMITTENT LAKE	LAC, LAC INTERMITTENT
FLOODED LAND	TERRAIN INONDÉ
DRY RIVER BED WITH CHANNELS	LIT DE COURS D'EAU TARI AVEC CHENAUX
SAND, ABOVE, IN WATER	SABLE: AU DESSUS, DANS L'EAU
STRONG BOB	MARÉCAGE EN ENFILLADE
TUNDRA, PONDS, POLYGOONS	TOUNDRA, ÉTANGS, SOLS POLYGOONAUX
RAPIDS, FALLS, RAPIDS	RAPIDS, CHUTES, RAPIDS
FORESHORE FLATS	ESTRANS, CHUTES, RAPIDS
ROCK	ROCHE
DAM	BARRAGE
WHARF	QUAI
DITCH	FOSSE
RELIEF FEATURES	RELIEF
CONTOUR	COURBES DE NIVEAU
APPROXIMATE CONTOURS	COURBES DE NIVEAU APPROXIMATIVES
DEPRESSION CONTOUR	COURBE DE CUVETTE
SPOT ELEVATION, APPROXIMATE: LAND, WATER	POINT COTE APPROXIMATIF: SUR TERRE, SUR L'EAU
ESKER	ESKER
PINGO	PINGO
SAND, SAND DUNES	SABLE, DUNES
PALSA BOG	PALSA
WOODED AREA	RÉGION BOISÉE
CLEARED AREA	RÉGION DÉBOISÉE

PHOTOGRAPHY PHOTOGRAPHIE

COMPILED COMPILATION

RESTITUTION

GRID ZONE DESIGNATION DÉSIGNATION DE LA ZONE DU QUADRILLAGE: 16U

100,000 M. SQUARE IDENTIFICATION IDENTIFICATION DU CARRÉ DE 100 000 M. CQ: BP CP

EXAMPLE OF METHOD USED TO GIVE A REFERENCE TO METRES FOR FILES OF THE REPRODUCTION POUR FICHER DES RÉPÈRES À 100 MÈTRES PRÈS

REFERENCE POINT CHURCH - ÉGLISE (as above) (ci-dessus)

EASTING: Read number on grid line immediately to left of point. LONGITUDE: Lire le chiffre de la ligne de quadrillage immédiatement à gauche du point. Estimate tenths of a square from this line eastward to point. Estimer le nombre de dixièmes du carré entre cette ligne et le repère en direction est.

NORTHING: Read number on grid line immediately below point. LATITUDE: Lire le chiffre de la ligne de quadrillage immédiatement en dessous du point. Estimate tenths of a square from this line northward to point. Estimer le nombre de dixièmes du carré entre cette ligne et le repère en direction nord.

GRID REFERENCE SAMPLE EXEMPLE DU QUADRILLAGE

97986

100,000 M. SQUARE IDENTIFICATION IDENTIFICATION DU CARRÉ DE 100 000 M. CQ: BP CP

ONE THOUSAND METRE UNIVERSAL TRANSVERSE MERCATOR GRID ZONE 16 QUADRILLAGE DE 1000 MÈTRES UNIVERSAL TRANSVERSE DE MERCATOR

53 G/8	53 H/5	53 H/6
53 G/1	53 H/4	53 H/3
53 B/16	53 A/13	53 A/14

The 1977 MAGNETIC BEARING is 1°42' (30 min) EAST OF GRID NORTH. ANNUAL CHANGE INCREASING 1.8". GRID NORTH IS 2°19' (29 min) WEST OF TRUE NORTH for centre of map. LA RÉPÈRE MAGNÉTIQUE en 1977 est à 1°42' (30 min) EST DU NORD DU QUADRILLAGE. VARIATION ANNUELLE CROISSANTE 1.8". NORD DU QUADRILLAGE est 2°19' (29 min) à l'ouest du NORD GÉOGRAPHIQUE au centre de la carte.

NOTE: GRID TICKS WITH NUMBERS IN BRACKETS OR WITHOUT NUMBERS INDICATE THE 1000 METRE U.T.M. GRID. LES TRAITS NUMÉRIQUES ENTRE PARENTHÈSES OU SANS NUMÉRIQUE INDICENT LE QUADRILLAGE DE 1000 MÈTRES U.T.M.

CONVERSION SCALE FOR ELEVATIONS ÉCHELLE DE CONVERSION DES ÉLEVATIONS

Metres 30 20 10 0 100 200 300 400 500 600 700 800 900 1000 Pieds

PRODUCED BY THE SURVEYS AND MAPPING BRANCH, DEPARTMENT OF ENERGY, MINES AND RESOURCES, OTTAWA, 1977. INFORMATION CURRENT AS OF 1976. COPIES MAY BE OBTAINED FROM THE CANADA MAP OFFICE, DEPARTMENT OF ENERGY, MINES AND RESOURCES, OTTAWA, OR YOUR NEAREST MAP DEALER. © CANADA COPYRIGHTS RESERVED 1977.

ELEVATIONS IN METRES ABOVE MEAN SEA LEVEL
CONTOUR INTERVAL 10 METRES

NORTH AMERICAN DATUM 1927
TRANSVERSE MERCATOR PROJECTION

Scale 1:50,000 Échelle

Miles 1 2 3
Metres 1000 0 1000 2000 3000 4000
Yards 1000 0 1000 2000 3000 4000

KINGFISHER LAKE
KENORA DISTRICT
ONTARIO

ELEVATIONS IN METRES AB-DESSUS DU NIVEAU MOYEN DE LA MER
ÉQUIDISTANCE DES COURBES 10 MÈTRES

SYSTÈME DE RÉFÉRENCE GÉODÉSIQUE NORD-AMÉRICAIN 1927
PROJECTION TRANSVERSE DE MERCATOR

ÉTABLI PAR LA DIRECTION DES LÈVES ET DE LA CARTOGRAPHIE, MINISTÈRE DE L'ÉNERGIE, DES MINES ET DES RESSOURCES, OTTAWA, EN 1977. LES CARTES SONT EN VENTE AU BUREAU DES CARTES DU CANADA, MINISTÈRE DE L'ÉNERGIE, DES MINES ET DES RESSOURCES, OTTAWA, OU CHEZ LE VENDEUR LE PLUS PRÈS. © CANADA 1977. TOUTS DROITS RÉSERVÉS.

CONVERSION SCALE FOR ELEVATIONS ÉCHELLE DE CONVERSION DES ÉLEVATIONS

Metres 30 20 10 0 100 200 300 400 500 600 700 800 900 1000 Pieds