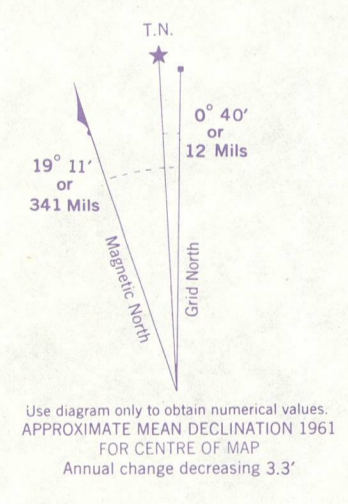
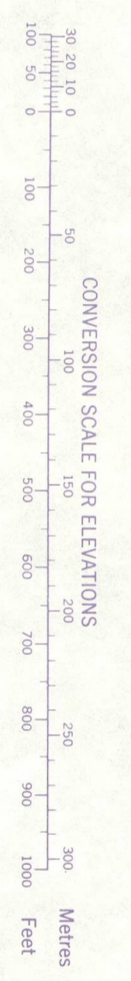
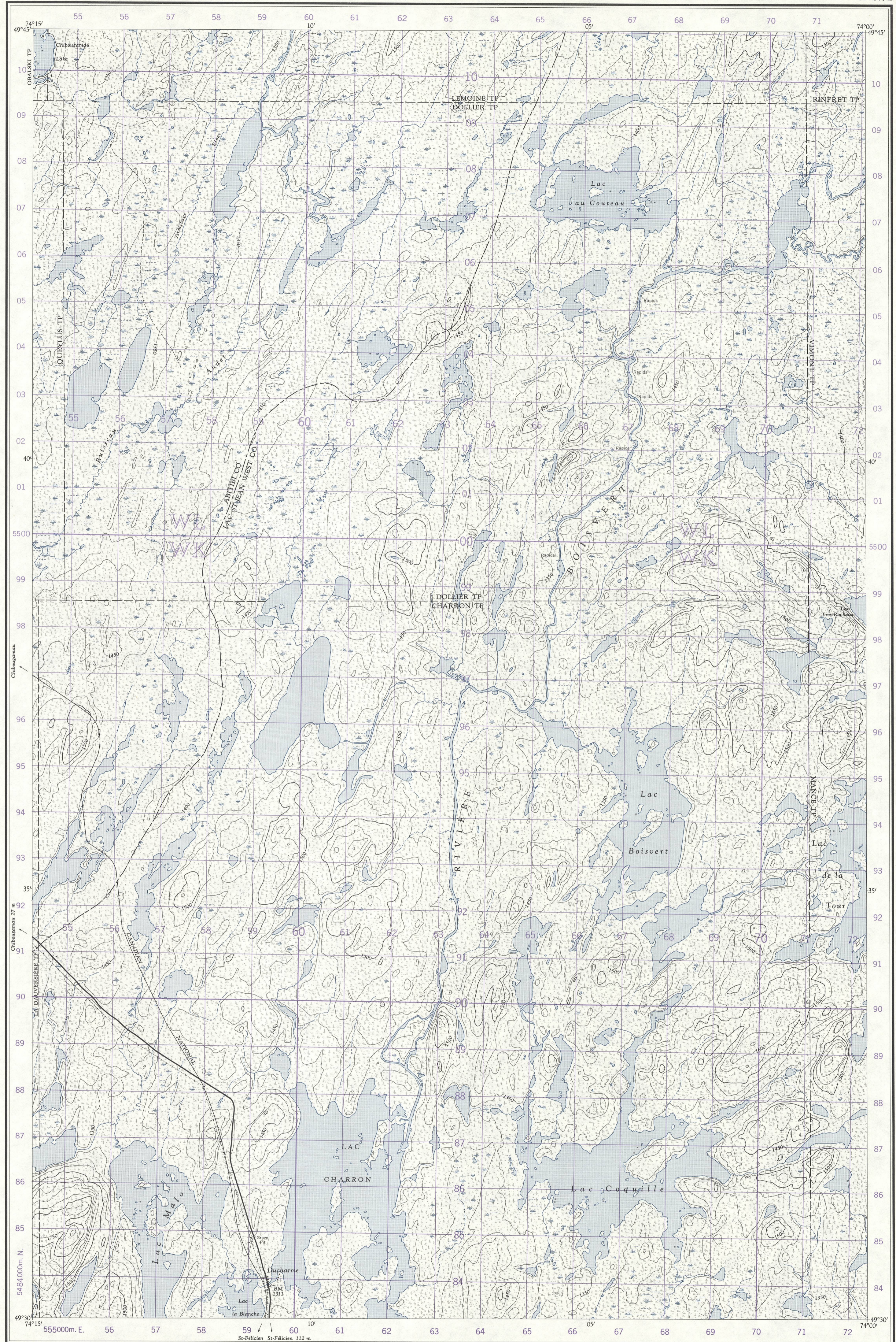


Refer to this map as: 32 G/9E EDITION 1 ASE SERIES A 761



100,000 M. SQUARE IDENTIFICATION

GRID ZONE DESIGNATION	18U
100,000 M. SQUARE IDENTIFICATION	WL 590
100,000 M. SQUARE IDENTIFICATION	WK

TO GIVE A REFERENCE TO NEAREST 100 METRES

EXAMPLE: ROCKS

EASTING: Read number on grid line immediately to left of point. Estimate tenths of a square from this line eastward to point.	63
NORTHING: Read number on grid line immediately below point. Estimate tenths of a square from this line northward to point.	85
MILITARY GRID REFERENCE	639002

Nearest circular grid reference 100,000 metres (about 63 miles)

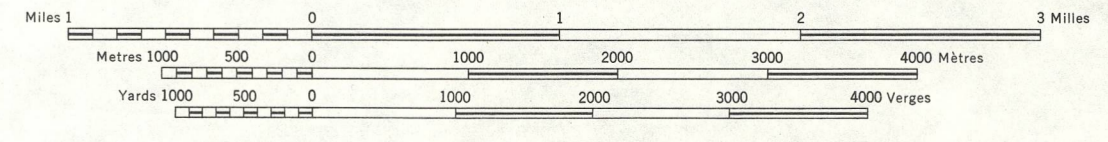
ONE THOUSAND METRE UNIVERSAL TRANSVERSE MERCATOR GRID ZONE 18

Produced and printed by the SURVEYS AND MAPPING BRANCH, DEPARTMENT OF MINES AND TECHNICAL SURVEYS, 1961, from air photographs taken in 1953.

Établie et imprimée par la DIRECTION DES LEVÉS ET DE LA CARTOGRAPHIE, MINISTÈRE DES MINES ET DES RELEVÉS TECHNIQUES, EN 1961, d'après les photographies aériennes prises en 1953.

### LAC BOISVERT QUÉBEC

SCALE 1:50,000 ÉCHELLE



Roads: all weather	Routes: route saison
dry weather	période sèche
cart track	de terre
trail or portage	sentier ou portage
Railway, normal gauge, single track	Chemin de fer, voie unique (écartement normal)
Power transmission line	Ligne de transport d'énergie
Mine or open cut	Mine ou fosse à ciel ouvert
Horizontal control point, with elevation	Point géodésique avec cote
Bench mark, with elevation	Point de nivellement avec cote
	BM 157

CONTOUR INTERVAL 50 FEET  
Elevations in Feet above Mean Sea Level  
North American Datum 1927  
Transverse Mercator Projection

ÉQUIDISTANCE DES COURBES: 50 PIEDS  
Élévations en pieds au-dessus du niveau moyen de la mer  
Réseau géodésique nord-américain unifié (1927)  
Projection transverse de Mercator

MAGNETIC DECLINATION 19° 31' WEST  
AT CENTRE OF MAP 1961  
Annual change (decreasing) 3.3'

DÉCLINAISON MAGNÉTIQUE AU CENTRE  
DE LA FEUILLE EN 1961: 19° 31' OUEST  
Variation annuelle (décroissant) 3.3'

The nomenclature on this map has not been submitted to the Canadian Board on Geographical Names and may be subject to revision. Information on names is invited by the Surveys and Mapping Branch.

La nomenclature de la présente carte n'a pas été soumise à la Commission canadienne des noms géographiques et, par conséquent, elle pourrait faire l'objet d'une révision. Tous renseignements sur les noms seront bien accueillis par la Direction des levés et de la cartographie.

Building	Édifice	Barn	Grange
School	École	Post Office	Bureau de poste
Church	Église	Cemetery	Cimetière
Lighthouse	Phare		
River with bridge	Rivière avec pont		
Stream, intermittent or dry	Cours d'eau intermittent ou à sec		
Lake, intermittent, indefinite	Lac intermittent, rive imprévisible		
Marsh or Swamp	Marais ou marécage		
Depression contours	Courbes de cote		

NATIONAL TOPOGRAPHIC SYSTEM  
SYSTÈME DE RÉFÉRENCE CARTOGRAPHIQUE NATIONAL

McGILL UNIVERSITY  
MAP COLLECTION  
OCT 11 1968  
GEOGRAPHY DEPARTMENT  
MONTREAL

SUPERSEDED EDITION