

LE MONDE ILLUSTRÉ

18^e ANNEE.—No 905

MONTREAL, 7 SEPTEMBRE 1901

5c LE No

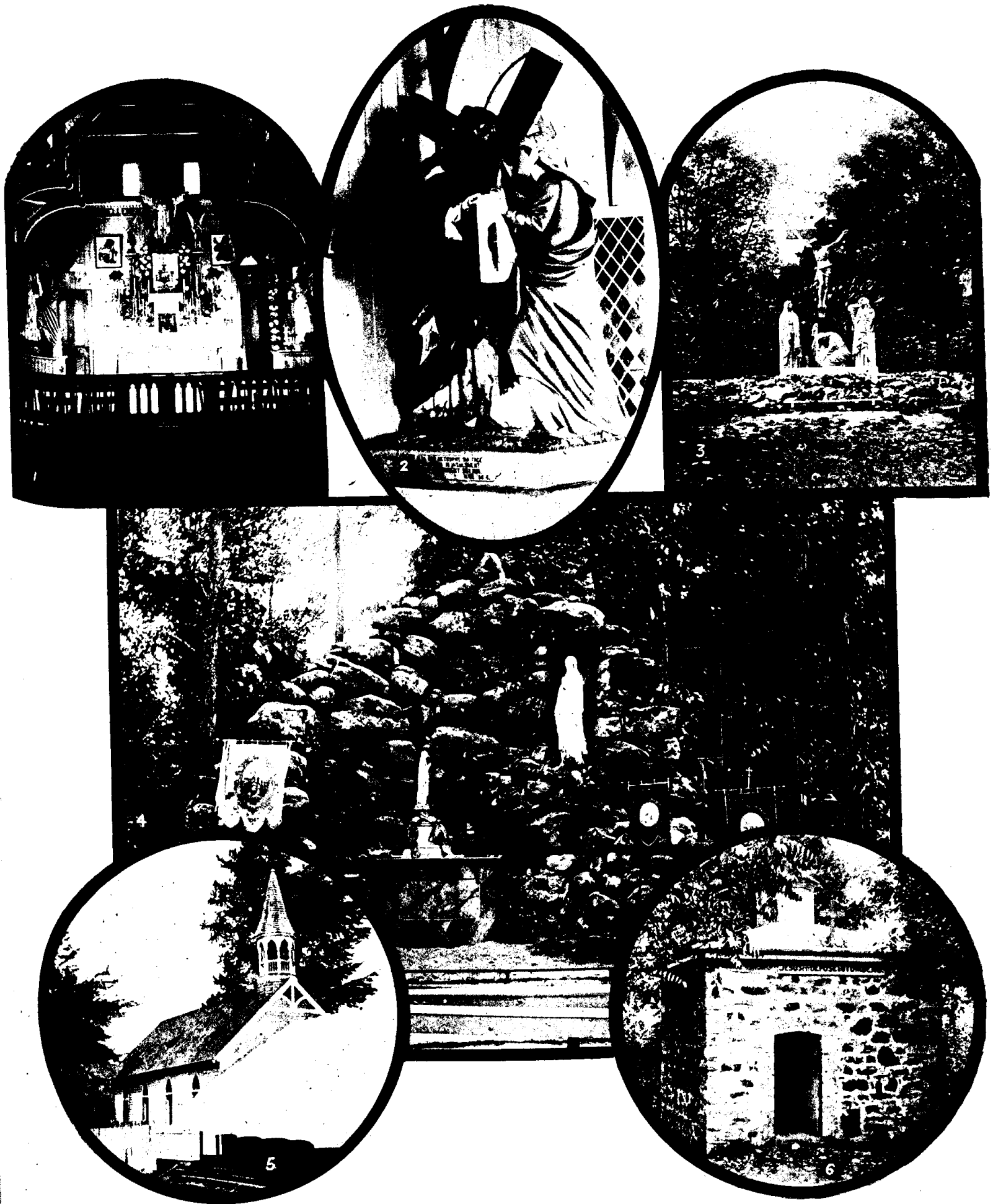


Photo Laprés & Lavergne, 360, rue St-Denis
1. Intérieur de la chapelle.—2. Ste-Véronique essuyant la face de Jésus. 3. Le Calvaire.—4. Grotte de Notre-Dame de Lourdes.—5. La chapelle.—6. Le tombeau
A la Pointe-aux-Trembles (près Montréal).—La Chapelle de la Réparation