

LA COOPÉRATIVE FÉDÉRÉE DE QUÉBEC

FOURNIT LES COMMENTAIRES SUIVANTS SUR LE MARCHÉ

SECTION DES ACHATS.

— SEMAINE DU 8 AU 15 AOUT 1925 —

BLÉ ET FARINE

Les transactions ont quelque peu ralenti vers la fin de la semaine. Cependant les prix du blé sont maintenus. Le blé d'automne a été en grande demande, ce qui a contribué à l'affermissement des prix. Les oscillations des prix vers la hausse ont eu pour résultat l'augmentation des farines dont les prix sont comme suit:

| | |
|------------------------|-----------------|
| 1ère patente..... | \$9.30 le baril |
| 2ème patente..... | 8.80 " |
| Forêt à boulanger..... | 8.60 " |

ENGRAIS ALIMENTAIRES

Il y a une plus forte demande pour les engrais alimentaires. Une plus grande activité de la part des acheteurs s'est déployée au cours de la semaine. Les assortiments très restreints de son, gru rouge et gru blanc sont insuffisants pour la demande. Les prix se maintiennent fermes sans aucuns changements comme suit:

| | |
|----------------|----------------------|
| Son..... | de \$28.25 à \$29.25 |
| Gru rouge..... | 30.25 à 31.25 |
| Gru blanc..... | 36.25 à 37.25 |

CRIBLURES DE BLÉ

La rareté des engrais alimentaires a activé considérablement la demande de criblures de blé de bonne qualité. Les ventes ont été beaucoup plus considérables ces jours derniers.

La valeur nutritive des criblures de blé pour l'alimentation du bétail est reconnue et un grand nombre de cultivateurs en font usage pour l'alimentation de leurs bestiaux.

FOIN ET PAILLE

Il n'y a rien de nouveau à noter sur le marché du foin et de la paille. La récolte est toujours de belle qualité et tout fait prévoir un rendement et de bonne qualité. Les prix se maintiennent fermes, le foin No 2 de mil se vendant à \$14.00 la tonne, le No 3 de mil de \$9.50 à \$10.50 et le foin de trèfle mélangé à \$13.50 la tonne, à bord des chars à Montréal.

ENGRAIS CHIMIQUES

Les marchands de gros nous rapportent qu'à part quelques ventes d'acides phosphoriques, de scories basiques et d'engrais composés pour épandage sur les vieilles prairies ou pour application sur les champs de blé d'automne qui seront ensemenés le mois prochain dans la province d'Ontario, il se fait peu de transactions sur les marchés domestiques. Les prix sont à peu près les mêmes que le printemps dernier. L'entente conclue dernièrement entre les propriétaires de mines de potasse d'Alsace-Lorraine et d'Allemagne aura probablement une certaine influence sur les prix des sels potassiques importés au Canada. A New-York, le ton du marché des engrais potassiques, livrables à l'automne est très ferme.

ALSIKE ET TRÉFLE

La récolte de graine d'alsike en perspective dans le Québec et tout spécialement dans les environs de Montréal, est nous rapporte-t-on, supérieure à toute autre récolte du même genre pour la même période. Certaines autorités estiment que la production du trèfle d'alsike dans l'Ontario, cette année, aura un approximatif de 200,000 minots, soit à peu près 40,000 minots de plus qu'en 1924 et 50,000 minots de moins qu'en 1923.

Les inspecteurs de la Division des Semences du Québec et l'Ontario nous informent qu'une bonne proportion des champs gardés pour la production de la graine et infestés de certaines mauvaises herbes n'ont pas encore été nettoyés totalement, et nous nous exprimons de recommander aux agriculteurs désireux de mettre sur le marché une graine de première qualité, de voir à expurger leurs champs le plus tôt possible.

Trèfle rouge.—Les rapports de la partie sud-ouest de l'Ontario indiquent que le trèfle rouge dont la croissance était à peu près dans le même état que le trèfle d'alsike, il y a un mois, a tellement profité d'une suite de journées pluvieuses et brumeuses, que la première récolte montre

une tendance toute particulière à la production de la graine.

Relativement à l'expectative de la production de la graine de trèfle rouge dans le Québec, cette année, les rapports indiquent que cette légumineuse a très bien résisté aux gels de l'hiver dernier et que l'apparence générale du rendement est très bonne.

INSECTICIDES

Les maladies fongueuses et les insectes rongeurs sont la source des dommages faits aux patates et légumes. La récolte doit, pour obtenir un rendement maximum, être protégée contre ces dommages. N'oubliez pas qu'un feuillage sain ou endommagé vous rapportera une récolte médiocre.

Bon arrosage bonne récolte. Pour bien le faire il vous faut un produit parfait. La bouillie bordelaise empoisonnée est une combinaison d'un insecticide et d'un fongicide pouvant tout à la fois contrôler les insectes et les maladies fongueuses. Pour arrosage ou saupoudrage, c'est bien le produit idéal. L'on devrait arroser tous les 10 ou 15 jours jusqu'à ce que les patates ou les légumes soient mûrs pour obtenir des produits de qualité supérieure.

TOLE GALVANISÉE

Les cultivateurs peuvent choisir, pour les couvertures de maisons, granges, dépendances ainsi que pour les ouvrages divers de fantaisie, divers modèles de tôle galvanisée, unie ou ondulée. Ils feraient bien de n'acheter aucun modèle sans être assurés de la qualité de la marchandise.

Dans les fromageries et beurrieres, la tôle à lambris est recommandée pour les plafonds et murs; cette tôle est d'un fini moderne qui ne se déforme pas une fois posée et dont les joints ne se séparent jamais; elle se pose facilement par dessus le plâtre des murs ou des plafonds, sans qu'il soit nécessaire d'enlever le vieux plâtre et elle offre une protection toute spéciale contre l'incendie.

PAPIER A COUVERTURE

Pour les couvertures, rien de plus recommandable que des papiers caoutchoutés et à surface minérale, qui garantissent une toiture durable. Les cultivateurs feraient bien de s'en servir, s'ils ont l'intention de renouveler la toiture de leur maison, de leur grange et de leurs dépendances.

Les propriétaires de beurrieres et de fromageries peuvent se procurer des papiers à lambris très résistants, spécialement fabriqués dans ce but.



Le ministère des Travaux publics recevra jusqu'à midi (heure avancée), le mercredi 26 août 1925, des soumissions pour la reconstruction d'une partie du quai que le ministère doit prendre sous contrôle, au Port-au-Saumon, comté de Charlevoix, P. Q., lesquelles soumissions devront être cachetées, adressées au sous-traité, et porter sur leur enveloppe, en sus de l'adresse, les mots: "Soumission pour la reconstruction du quai, Port-au-Saumon, P. Q."

On peut consulter les plans et les formules de contrat, et se procurer des devis et des formules de soumission au ministère des Travaux publics, à Ottawa, aux bureaux des ingénieurs de district, édifiés au bureau de poste, Québec, P. Q., Station Postal "H", Montréal, P. Q., ainsi qu'aux bureaux de poste de La-Malbaie et de Port-au-Saumon, P. Q.

On ne tiendra com'pte que des soumissions faites sur les formules fournies par le ministère conformément aux conditions mentionnées dans les dites formules.

Un chèque égal à 10 p. 100 du montant de la soumission, fait à l'ordre du ministre des Travaux publics et accepté par une banque à charte, devra accompagner chaque soumission. On acceptera aussi comme garantie des biens du Dominion du Canada et des bons de la compagnie du chemin de fer National-Canadien, ou des bons et un chèque, si c'est nécessaire, pour compléter le montant.

Remarque.—On peut se procurer au ministère des Travaux publics des tracés bleus (blue prints) en fournissant un chèque de banque accepté, pour la somme de \$10.00, payable à l'ordre du ministre des Travaux publics. Ce chèque sera remis si le soumissionnaire offre une soumission régulière.

Par ordre,

S. E. O'BRIEN,

Secrétaire.

Ministère des Travaux publics, Ottawa, le 7 août 1925.

Nous achetons la Crème et les Oeufs à l'année

NOUS PAYONS DE HAUTS PRIX

ECRIVEZ-NOUS



975, rue St-André

MONTREAL

PEINTURES

Il en est des peintures, comme des huiles. Il y en a une espèce qui convient tout particulièrement au travail à être exécuté. Or le cultivateur doit choisir la peinture qui lui est destinée aux murs intérieurs de la maison, ou à l'extérieur, ou aux granges et dépendances ou aux instruments aratoires.

Devant l'embaras du choix, il est bon de prendre les avis et les recommandations d'une maison connue qui puisse fournir des produits de première qualité.

GROS SEL

Il faut se procurer du gros sel dès maintenant où de fortes quantités arrivent d'outre-mer. Ceux qui désirent s'en procurer, trouveraient leur profit à placer maintenant leurs commandes; il y a avantage à agir ainsi parce que les prix sont actuellement très bas et grâce au groupe-

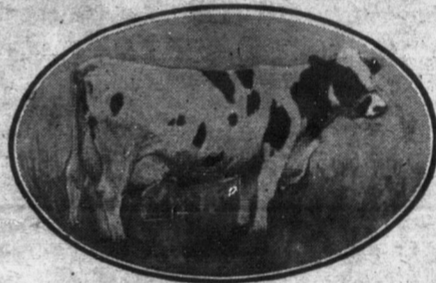
ment des commandes, les cultivateurs peuvent bénéficier de frais de transport et de manutentions moins élevés.

HUILES ET GAZOLINE

Les cultivateurs ont besoin de gazoline et de pétrole pour leurs machines agricoles; il leur faut également des huiles appropriées pour la préservation du mécanisme telles les huiles à cylindres à vapeur, à séparateur à vapeur, à engin à gazoline, à moteur de l'huile à tracteur, de l'huile à transmission, de l'huile à harnais, également de la graisse à essieux et de la graisse à godet.

BROCHE A CLOTURE

La saison est propice pour se procurer de la broche à clôture de première qualité. Les cultivateurs feraient bien de choisir celle qui résiste à l'acidité et à l'humidité; les broches tressées sont les plus recommandées pour les clôtures.



EDWARDSBURG

GLUTEN FEED

garantie contenir 27% DE PROTEINE

La nourriture qui rapporte des revenus.

Les meilleurs éleveurs du Canada disent: "La nourriture Gluten (Gluten Feed) est l'aliment le plus économique et le plus grand producteur de lait connu, sans compter qu'il tient les vaches laitières en bonne condition."

La nourriture Gluten d'Edwardsburg devrait être servie aux vaches en pâturage presque dans la même proportion qu'aux vaches en stabulation; elle remplace les aliments nutritifs voulus, cette force que le pâturage piétiné et desséché ne peut plus fournir.

En toute saison, pour obtenir les meilleurs résultats, les laitières ont un impérieux besoin de protéine, or la nourriture Gluten d'Edwardsburg contient 27% de protéine.

Demandez cette fameuse nourriture "GLUTEN FEED" à votre marchand général; écrivez-nous également pour avoir littérature et renseignements concernant une alimentation appropriée pour votre troupeau, avec un échantillon de "Edwardsburg Gluten Feed".

NE MANQUEZ PAS DE NOUS MENTIONNER LE NOM DE VOTRE MARCHAND GENERAL

The Canada Starch Co., Ltd
Montréal, Canada.

Québec

hats.
avis.

Rhino

| | |
|----------|----------|
| Cordé | |
| "Junior" | "Fabric" |
| \$10.50 | \$10.50 |

TUBES

| | |
|-----------------|---------|
| Réguliers | Pesants |
| \$2.30 | \$2.95 |
| 2.85 | |
| 3.60 | 4.30 |
| 3.70 | 4.35 |
| 3.80 | 4.40 |
| 3.90 | 4.65 |
| 4.20 | 5.00 |
| | 5.20 |
| ortiment com- | 5.35 |
| is et semi-bal- | 5.45 |
| roues et acces- | 5.65 |
| is ballons. | 6.55 |
| e jour même | 7.10 |
| | 7.35 |

sur toute commande

S et DIVERS

vanisé, pesan- \$7.75 le carré
vres au carré.
inturé, pesan-
vres au carré. 5.85 le carré
ontréal.

PIERRE BOSSELEE
ia, imitation de pierre, mesure
et demande 37 feuilles au
prix sont les suivants:
vanisé, pesan- \$7.75 le carré
vres au carré.
inturé, pesan-
vres au carré. 5.85 le carré
ontréal.

PIERRE A COUVERTURE
Marque "Fédérée"
côtés caoutchoutés)
\$2.00 le rouleau
2.35
2.75

Marque "OC"
côtés caoutchoutés)
\$1.35 le rouleau
1.65
2.05

Marque "Mika"
côtés caoutchoutés, 1 côté surt-minéral.
\$1.60 le rouleau
1.95
2.35

entrepôts

Prix
e, sac de 100 lbs. \$1.15
e de 140 lbs. 1.30

SPECIAL

TRIGLE D'AUTOMNE

0 par minot de 56 livres
B. Ste-Rosalie Jonction
Sacs en jute, 15 sous