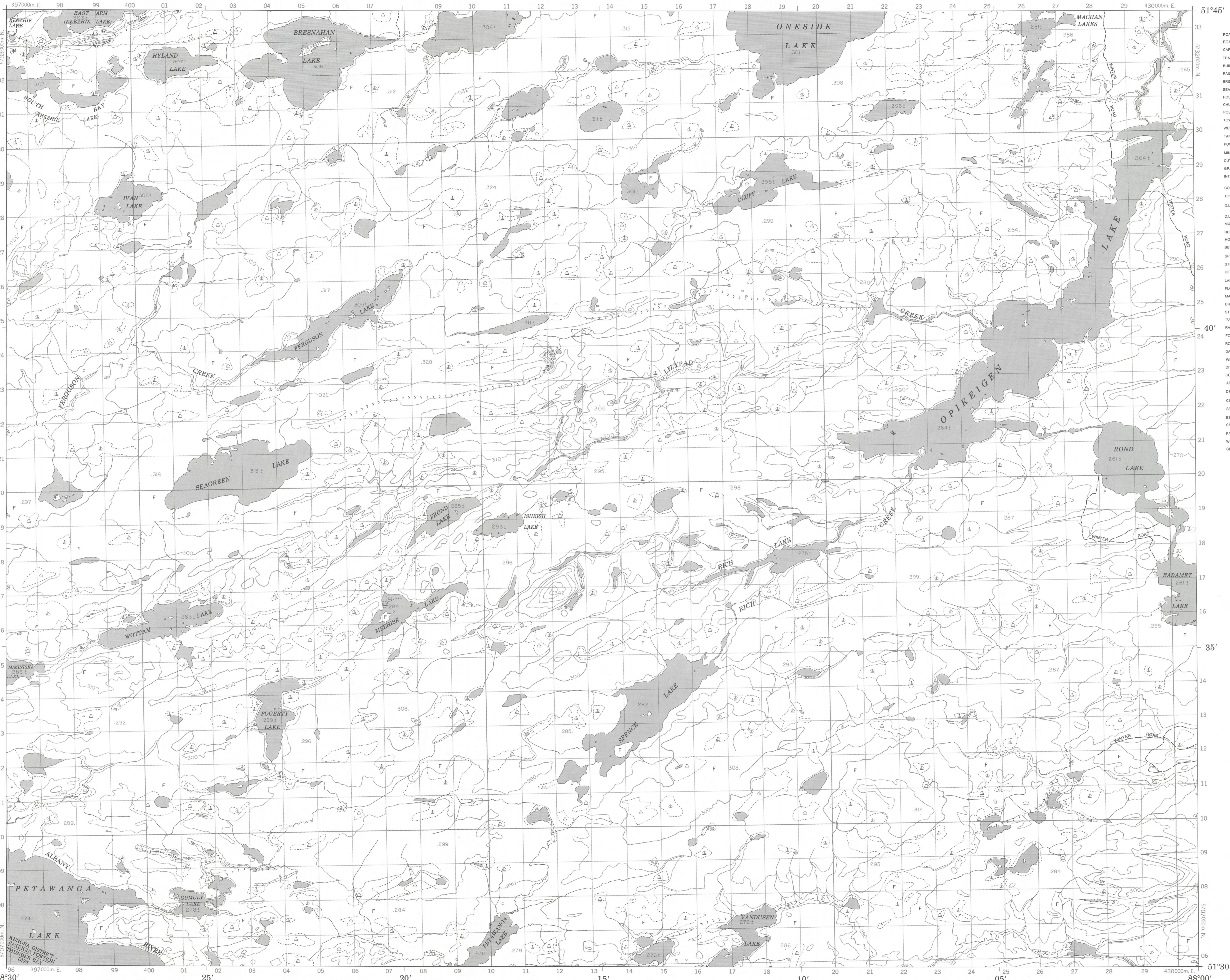


Military users, refer to this map as: SÉRIE A 701 SÉRIE MAP 52 P/9 CARTE Références de cette carte: ÉDITION 1 MCE ÉDITION pour usage militaire:



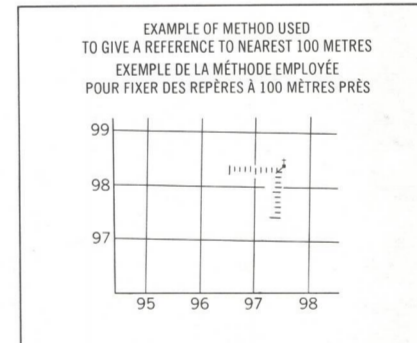
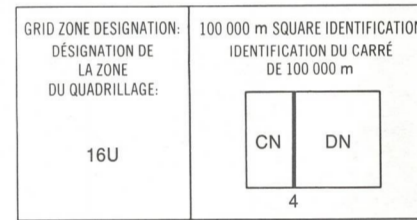
LEGEND - LÉGENDE

- ROAD, HARD SURFACE, ALL WEATHER ROUTE, SURFACE DURCIE, TOUTES SAISONS
- ROAD, LOOSE SURFACE ROUTE, SURFACE DE GRAVIER
- CART TRACK, WINTER ROAD CHEMIN DE CHARRON, ROUTE D'HIVER
- TRAIL, CUT LINE, PORTAGE SENTIER, PÉRIÉE DU PORTAGE
- BUILT-UP AREA AGGLOMÉRATION
- RAILWAY - SIDING, STATION, STOP CHEMIN DE FER, VOIE D'ENTRETIEN, STATION, ARRÊT
- BRIDGE PONT
- SEAPLANE BASE, SEAPLANE ANCHORAGE BASE D'HYDROAVIONS, ANCRAGE D'HYDROAVIONS
- HOUSE, BARN MAISON, GRANGE
- CHURCH, SCHOOL ÉGLISE, ÉCOLE
- POST OFFICE BUREAU DE POSTE
- TOWER, FIRE, RADIO TOUR, FEU, RADIO
- WELL, OIL, GAS PUITS, PÉTROLE, GAZ
- TANK, OIL, GASOLINE, WATER RÉSERVOIR, PÉTROLE, ESSENCE, EAU
- POWER TRANSMISSION LINE LIGNE DE TRANSPORT D'ÉNERGIE
- MINE MINE
- CUTTING, EMBANKMENT DÉBLAI, REMBLAI
- GRAVEL PIT CARRIÈRE DE GRAVIER
- INTERNATIONAL, PROVINCIAL BOUNDARY WITH MONUMENT FRONTIÈRE INTERNATIONALE, LIMITE PROVINCIALE AVEC BIENNE
- COUNTY, DISTRICT BOUNDARY LIMITE DE COMTE OU DE DISTRICT
- TOWNSHIP, PARISH BOUNDARY LIMITE DE CANTON, DE PAROISSE
- D.L.S. TOWNSHIP CORNER, SURVEYED, UNSURVEYED COIN DE CANTON (A.T.C.), ARPENTÉ, NON ARPENTÉ
- D.L.S. SECTION CORNERS CORNÉ DE SECTION (A.T.C.)
- MUNICIPALITY BOUNDARY LIMITE DE MUNICIPALITÉ
- RESERVE, PARK, ETC. BOUNDARY LIMITE DE RÉSERVE, DE PARC, ETC.
- HORIZONTAL CONTROL POINT POINT DE CONTRÔLE PLANIMÉTRIQUE
- BENCH MARK WITH ELEVATION REPERE DE NIVELLEMENT AVEC COTE
- SPOT ELEVATION, PRECISE, LAND, WATER POINT COTÉ, PRÉCIS, SUR TERRE, SUR L'EAU
- STREAM OR SHORELINE, INDEFINITE COURS D'EAU OU RIVE, IMPRÉCIS
- DIRECTION OF FLOW DIRECTION DU COURANT
- LAKE, INTERMITTENT LAKE, PONDS LAC, LAC INTERMITTENT, ETANGS
- FLOODED LAND TERRAIN INONDÉ
- MARSH, SWAMP (WOODED) MARAIS, BOISE MARECAUX
- DRY RIVER BED WITH CHANNELS LIT DE RIVIÈRE ASSÈCHÉ AVEC CHENAUX
- STRING BOG FONDRIÈRE À FILLEMENTS
- TUNDRA, LAKES IN TUNDRA, POLYGONS TOUNDRA, LACS EN TOUNDRA, POLYGONES DE TOUNDRA
- RAPIDS, FALLS, RAPIDS RAPIDES; CHUTES; RAPIDES
- FORESHORE FLATS, SAND IN WATER ESTRANS, SABLE SOUS L'EAU
- ROCKS ROCHES
- DAM BARRAGE
- WHARF QUAI
- DITCH FOSSE
- CONTOURS COURBES DE NIVEAU
- APPROXIMATE CONTOURS COURBES DE NIVEAU APPROXIMATIVES
- DEPRESSION CONTOUR COURBE DE CUVETTE
- CLIFF FALAISE
- SPOT ELEVATION, APPROXIMATE, LAND, WATER POINT COTÉ, APPROXIMATIF, SUR TERRE, SUR L'EAU
- ESKER ESKER
- SAND, SAND DUNES SABLE, DUNES DE SABLE
- PALSA BOG FONDRIÈRE DE PALSE
- WOODED AREA, FOREST SURFACE BOISÉE, FORÊT
- CLEARED AREA ESPACE DÉNUDÉE, CLARIÈRE

METRIC/MÉTRIQUE

METRIC/MÉTRIQUE

PHOTOGRAPHY	PHOTOGRAPHIE
COMPILED	RESTITUTION
140 A-24538	8/76 133
162 A-24039	8/75 168
188 A-24039	8/75 181
236 A-24039	6/75 243



REVISION	CHURCH - ÉGLISE	(in above) (ci-dessus)
97		
97.5		
98		
98.5		
99		

52 P/15	52 P/16	42 M/13
52 P/10	52 P/9	42 M/12
52 P/7	52 P/8	42 M/5

ONE THOUSAND METRE UNIVERSAL TRANSVERSE MERCATOR GRID
 ZONE 16
 QUADRILLAGE DE MILLE MÈTRES TRANSVERSE UNIVERSSEL DE MERCATOR

The 1983 MAGNETIC BEARING is 2°40' (48 min) WEST OF GRID NORTH.
 ANNUAL CHANGE INCREASING 7.9'

GRID NORTH is 0°59' (17 min) WEST OF TRUE NORTH for centre of map.

Le REPERE MAGNÉTIQUE en 1983 est à 2°40' (48 min) à l'OUEST du NORD DU QUADRILLAGE.

VARIATION ANNUELLE CROISSANTE 7.9'

NORD DU QUADRILLAGE est à 0°59' (17 min) à l'OUEST du NORD GÉOGRAPHIQUE au centre de la carte.

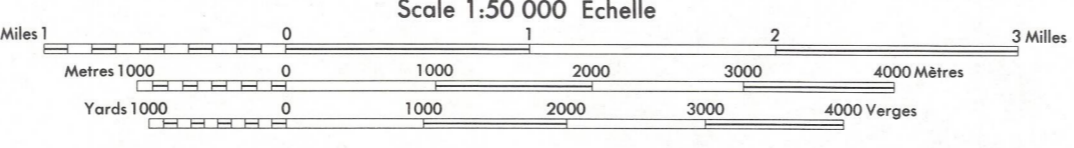


PRODUCED BY THE SURVEYS AND MAPPING BRANCH, DEPARTMENT OF ENERGY, MINES AND RESOURCES. COPIES MAY BE OBTAINED FROM THE CANADA MAP OFFICE, DEPARTMENT OF ENERGY, MINES AND RESOURCES, OTTAWA, OR YOUR NEAREST MAP DEALER. © 1983 HER MAJESTY THE QUEEN IN RIGHT OF CANADA, DEPARTMENT OF ENERGY, MINES AND RESOURCES.

ELEVATIONS IN METRES ABOVE MEAN SEA LEVEL
 CONTOUR INTERVAL 10 METRES
 NORTH AMERICAN DATUM 1927
 TRANSVERSE MERCATOR PROJECTION

OPIKEIGEN LAKE
 ONTARIO

Scale 1:50 000 Échelle



ALTITUDES EN MÈTRES
 ÉQUIDISTANCE DES COURBES 10 MÈTRES
 SYSTÈME DE RÉFÉRENCE GÉODÉSIQUE NORD-AMÉRICAIN 1927
 PROJECTION TRANSVERSE DE MERCATOR

ÉTABLI PAR LA DIRECTION DES LEVÉS ET DE LA CARTOGRAPHIE, MINISTÈRE DE L'ÉNERGIE, DES MINES ET DES RESSOURCES, OTTAWA, PUBLIÉ EN 1982. CES CARTES SONT EN VENTE AU BUREAU DES CARTES DU CANADA, MINISTÈRE DE L'ÉNERGIE, DES MINES ET DES RESSOURCES, OTTAWA, OU CHEZ LE VENDOR LE PLUS PRÈS. © 1983 SA MAJESTÉ LA REINE DU CANADA, MINISTÈRE DE L'ÉNERGIE, DES MINES ET DES RESSOURCES.



OPIKEIGEN LAKE
 52 P/9
 ÉDITION 1