

conomi-  
un rôle.  
qui sont  
le temps  
d'autre.  
e l'Agric-  
que des  
reprise.\*

r le pro-  
Comme  
ne déci-  
ts mem-  
I à juin  
t établi,  
ncipale-  
e année  
réunion  
hi. Une  
le pro-  
situation

examine-  
cord sur  
s seront  
iculièrè-  
pération  
a pas à

ière, est  
chnique,  
assistance  
Conseil  
i les re-  
Bureau  
ys mem-  
d'assis-  
Nations  
cialisées

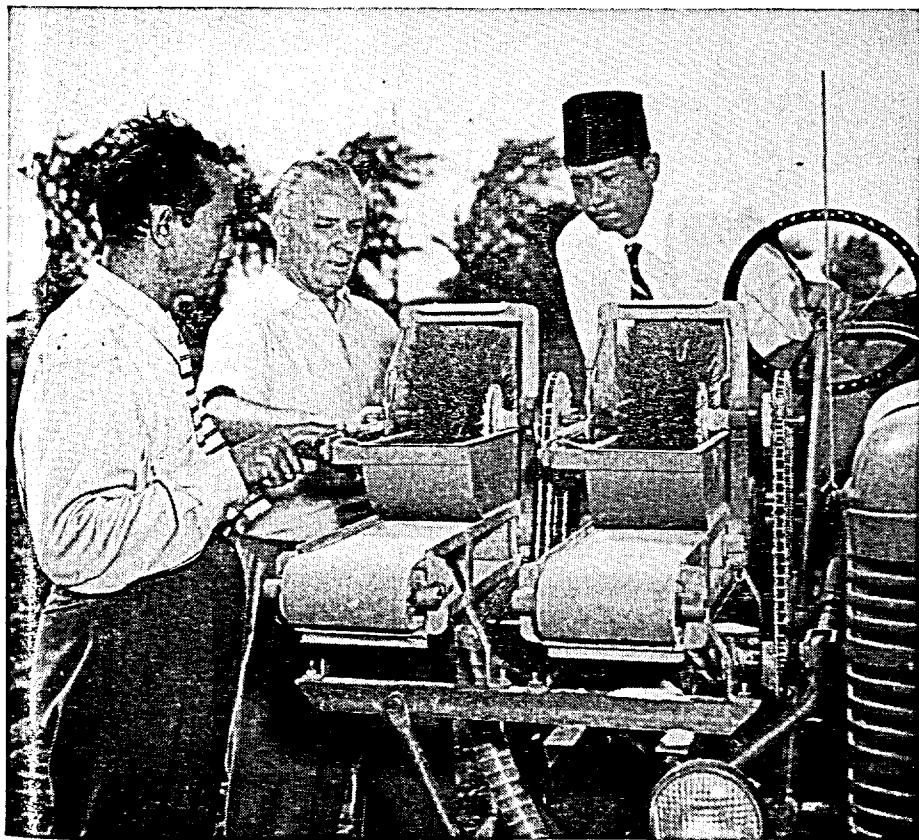
n à Co-  
coopéra-  
par l'un

ncipes qui  
financière

des pays du Plan de Colombo, en l'occurrence par l'Inde. Le centre aide les États membres à diffuser des renseignements sur ce qui se fait dans le cadre du Plan de Colombo et il commence à compléter leur travail par sa propre documentation.

## Un lieu de rencontre pour l'Asie et l'Occident

Le Plan de Colombo a réuni un nombre de plus en plus grand d'Occidentaux et d'Asiatiques, et a permis aux uns et aux autres de se familiariser davantage avec leurs manières propres de penser et de travailler. Les réunions annuelles du Comité consultatif en fournissent un exemple. Les divers projets de coopération technique produisent aussi ce résultat désirable. Nous fournissons de l'assistance matérielle aux Asiatiques et leur donnons une formation technique, mais, ce faisant, nous essayons toujours de nous rappeler que les Asiatiques ont leurs propres façons d'aborder leurs problèmes, les unes établies depuis longtemps, les autres aussi modernes que les nôtres, et que, de notre côté, nous avons beaucoup à apprendre d'eux. Essentiellement, le Plan de Colombo est une expression d'amitié et de collaboration entre des peuples qui habitent deux parties très éloignées d'un monde qui se rétrécit et qui comprennent de plus en plus que le bien-être des uns dépend de celui des autres.



ASSISTANCE TECHNIQUE DU CANADA

—Capital Press

A la ferme expérimentale centrale, à Ottawa, M. Purbadwijajo (à gauche) et M. Siswadi, Indonésiens, assistent à la démonstration d'un dispositif de mesurage des engrais utilisés dans la culture du tabac. Au centre, M. L. E. Gilmore, du service des tabacs de la Division des fermes expérimentales.