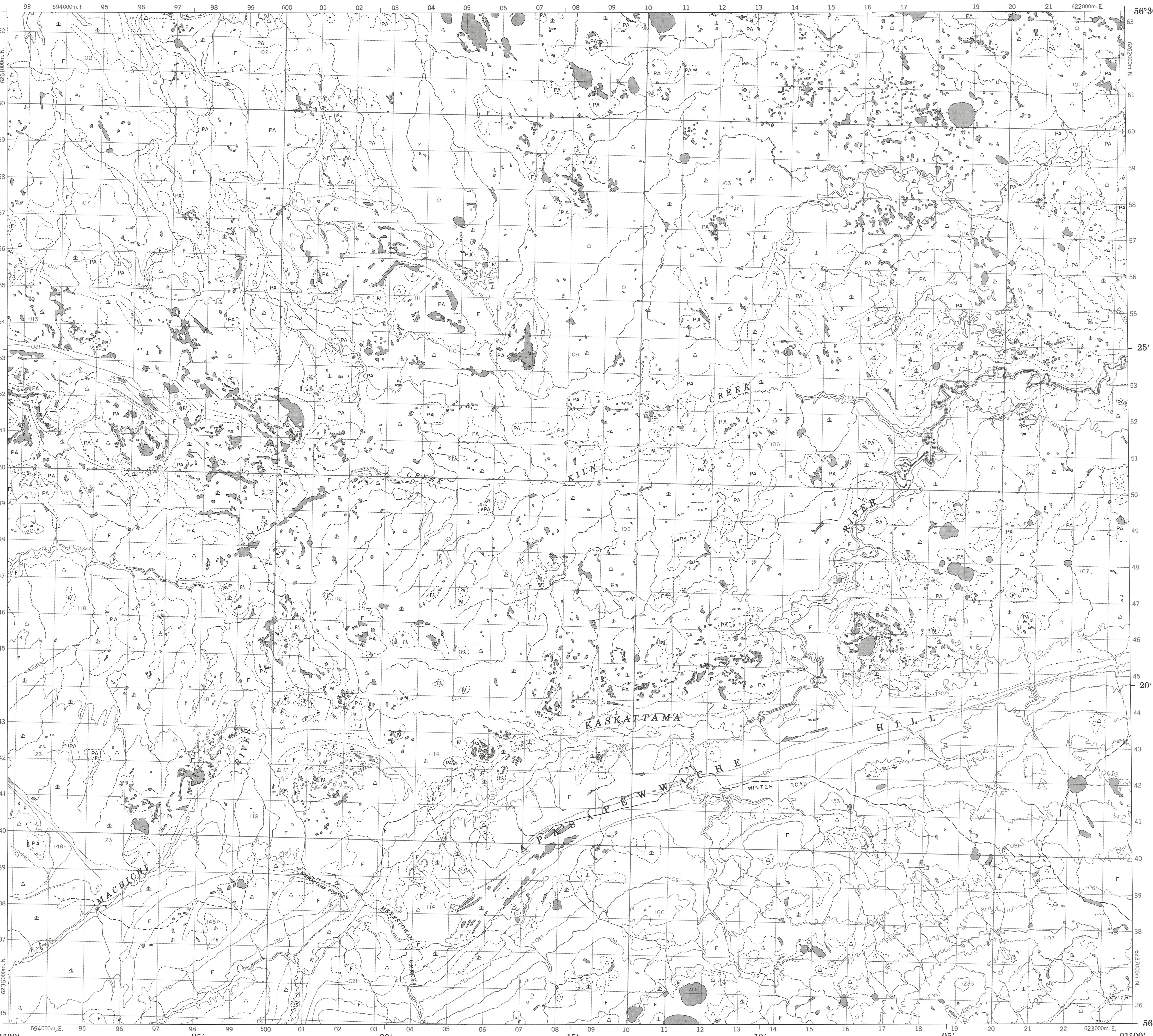
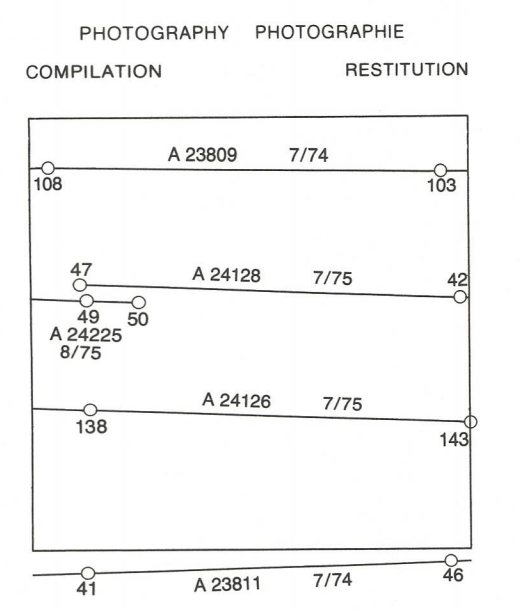


Military users refer to this map as: **MAP 54 B/6 CARTE**
 Références de cette carte pour usage militaire: **EDITION 1 MCE ÉDITION**

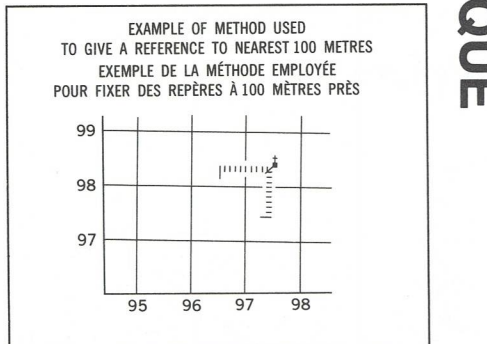


LEGEND - LÉGENDE

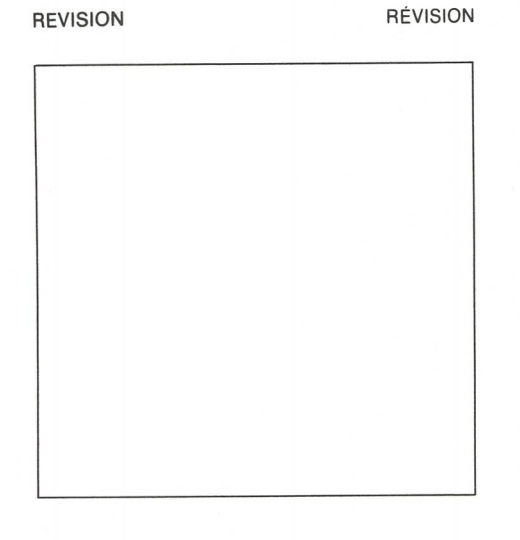
- ROAD, HARD SURFACE, ALL WEATHER ROUTE, SURFACE DURCIE, TOUTES SAISONS
- ROAD, LOOSE SURFACE ROUTE, SURFACE DE GRAVIER
- CART TRACK, WINTER ROAD CHEMIN DE CHARRON, ROUTE D'HIVER
- TRAIL, CUT LINE, PORTAGE SENTIER, PERCÉE OU PORTAGE
- BUILT-UP AREA AGGLOMÉRATION
- RAILWAY: SIDING, STATION, STOP CHEMIN DE FER, VOIE D'ÉVITEMENT, STATION, ARRÊT
- BRIDGE PONT
- SEAPLANE BASE; SEAPLANE ANCHORAGE BASE D'HYDROAVIONS; ANCRAGE D'HYDROAVIONS
- HOUSE; BARN MAISON; GRANGER
- CHURCH; SCHOOL; POST OFFICE ÉGLISE; ÉCOLE; BUREAU DE POSTE
- TOWER; FIRE, COMMUNICATION TOUR; FEU; COMMUNICATION
- WELL; OIL, GAS, TANK; WATER PUIS; PÉTROLE, GAZ; RÉSERVOIR; EAU
- POWER TRANSMISSION LINE LIGNE DE TRANSPORT D'ÉNERGIE
- MINE; GRAVEL PIT MINÉ; CARRIÈRE DE GRAVIER
- CUTTING, EMBANKMENT DÉBLAI; REMBLAI
- INTERNATIONAL, PROVINCIAL BOUNDARY WITH MONUMENT FRONTIÈRE INTERNATIONALE, LIMITE PROVINCIALE AVEC BORNE
- PROVINCIAL BOUNDARY, UNSURVEYED FRONTIÈRE PROVINCIALE, NON ARPENTÉE
- COUNTY, DISTRICT BOUNDARY LIMITE DE COMTE OU DE DISTRICT
- TOWNSHIP, PARISH BOUNDARY LIMITE DE CANTON, DE PAROISSE
- MUNICIPALITY BOUNDARY LIMITE DE MUNICIPALITÉ
- RESERVE, SANCTUARY, PARK, ETC. BOUNDARY LIMITE DE RÉSERVE, SANCTUAIRES, PARCS, ETC.
- OUTLINED LANDMARK AREA BOUNDARY APPROXIMATE, ETC. LIMITE DE SURFACE RÉFÈRE, LIMITE APPROXIMATIVE, ETC.
- D.L.S. TOWNSHIP CORNER: SURVEYED, UNSURVEYED CORN DE CANTON (A.T.C.): ARPENTÉ, NON ARPENTÉ
- D.L.S. SECTION CORNERS CORN DE SECTION (A.T.C.)
- HORIZONTAL CONTROL POINT POINT DE CONTRÔLE PLANIMÉTRIQUE
- BENCH MARK WITH ELEVATION RÉFÈRE DE NIVELLEMENT AVEC COTE
- SPOT ELEVATION, PRECISE POINT COTE, PRÉCIS
- STREAM OR SHORELINE, INDEFINITE COURS D'EAU OU RIVE, IMPRÉCIS
- LAKE; INTERMITTENT LAKES LAC; LACS INTERMITTENTS
- FLOODED LAND TERRAIN INONDÉ
- MARSH; SWAMP (WOODED); STRING BOG MARAIS; BOISÉ; MARÉCAUX; FONDÈRE À FILAMENTS
- DRY RIVER BED WITH CHANNELS LIT DE RIVIÈRE ASSÉCHÉ AVEC CHEVAUX
- RAPIDS; FALLS; RAPIDS RAPIDS; CHUTES; RAPIDS
- FORESHORE FLATS, SAND IN WATER, ROCKS ESTRANS, SABLE SOUS L'EAU; ROCHES
- TUNDRA; LAKES IN TUNDRA; POLYGONS TOUNDRA; LACS EN TOUNDRA; POLYGONES DE TOUNDRA
- PALSA BOG FONDÈRE DE PALSE
- DAM; WHARF BARRAGE; QUAI
- ICEFIELD (GLACIER); MORaine CHAMP DE GLACE (GLACIER); MORAINÉ
- PINGO PINGO
- DITCH FOSSE
- CONTOURS COURBES DE NIVEAU
- APPROXIMATE CONTOURS COURBES DE NIVEAU APPROXIMATIVES
- DEPRESSION CONTOUR COURBE DE CUVETTE
- CLIFF FALaise
- SPOT ELEVATION, APPROXIMATE; LAND; WATER POINT COTE APPROXIMATIF: SUR TERRE; SUR L'EAU
- ESKER ESKER
- SAND, SAND DUNES, RAISED BEACHES SABLE; DUNES DE SABLE; PLAGES SURELEVÉES
- HISTORIC SITE LIEU HISTORIQUE
- WOODED AREA, FOREST, CLEARED AREA SURFACE BOISÉE; FORÊT; ESPACE DÉNUDÉ, CLAIRIÈRE



GRID ZONE DESIGNATION: 15V
 100 000 m SQUARE IDENTIFICATION: WN XX
 0



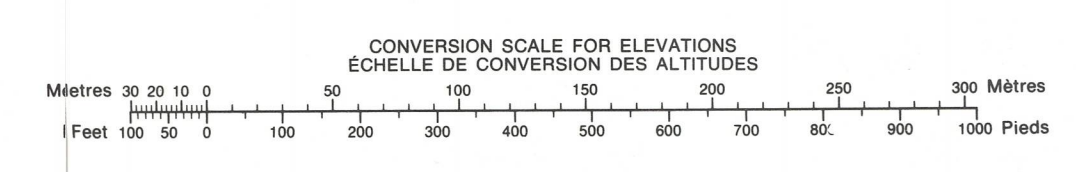
REFERENCE POINT CHURCH - EGLISE (45 m) (50 m)
 POINT DE RÉFÈRE CHURCH - EGLISE (45 m) (50 m)
 EASTING: Road number on grid line immediately to left of point.
 ABSISSÉ: Nbre de chiffres de la ligne de quadrillage immédiatement à gauche du repère.
 ESTIMATED METHOD OF A SQUARE FROM THIS LINE EASTWARD TO POINT.
 ESTIMER LE NOMBRE DE CARRÉS DU CARRÉ ENTRE CETTE LIGNE ET LE REPÈRE EN DIRECTION EST.
 NORTHING: Road number on grid line immediately below point.
 ORDONNÉE: Nbre de chiffres de la ligne de quadrillage immédiatement en dessous du repère.
 ESTIMATED METHOD OF A SQUARE FROM THIS LINE NORTHWARD TO POINT.
 ESTIMER LE NOMBRE DE CARRÉS DU CARRÉ ENTRE CETTE LIGNE ET LE REPÈRE EN DIRECTION NORD.
 GRID REFERENCE: 979864
 REFERENCE TO QUADRILLAGE: 979864
 Nearest similar grid reference 100 000 metres.
 La référence similaire la plus proche est à 100 000 mètres.



ONE THOUSAND METRE
 UNIVERSAL TRANSVERSE MERCATOR GRID
 ZONE 15
 QUADRILLAGE DE MILLE MÈTRES
 TRANSVERSE UNIVERSEL DE MERCATOR

54 B/12	54 B/11	54 B/10
54 B/5	54 B/6	54 B/7
54 B/4	54 B/3	54 B/2

The 1984 MAGNETIC BEARING is 2°32' (45 min) WEST OF GRID NORTH.
 L'ANNÉE CHANGING INCREASING 10.4"
 GRID NORTH is 1°27' (26 min) EAST OF TRUE NORTH (at centre of map).
 Le RÉFÈRE MAGNÉTIQUE en 1984 est à 2°32' (45 min) à l'OUEST du NORD ou QUADRILLAGE.
 VARIATION ANNUELLE CROISSANTE 10.4"
 Le NORD DU QUADRILLAGE est à 1°27' (26 min) à l'EST du NORD GÉOGRAPHIQUE au centre de la carte.



PRODUCED BY THE SURVEYS AND MAPPING BRANCH, DEPARTMENT OF ENERGY, MINES AND RESOURCES, OTTAWA, PUBLISHED IN 1984.
 COPIES MAY BE OBTAINED FROM CANADA MAP OFFICE, DEPARTMENT OF ENERGY, MINES AND RESOURCES, OTTAWA, OR YOUR NEAREST MAP DEALER.
 © 1984, HER MAJESTY THE QUEEN IN RIGHT OF CANADA, DEPARTMENT OF ENERGY, MINES AND RESOURCES.

ELEVATIONS IN METRES ABOVE MEAN SEA LEVEL
 CONTOUR INTERVAL..... 10 METRES
 NORTH AMERICAN DATUM 1927
 TRANSVERSE MERCATOR PROJECTION
 INFORMATION CONCERNING BENCH MARKS AND HORI-ZONTAL SURVEY MONUMENTS CAN BE OBTAINED FROM GEOCENTRIC SURVEY, SURVEYS AND MAPPING BRANCH, OTTAWA.

KILN CREEK
 MANITOBA
 EAST OF SECOND MERIDIAN EAST EST DU DEUXIÈME MÉRIDIEN-EST
 Scale 1:50 000 Echelle
 Miles 1 0 1 2 3
 Metres 1000 0 1000 2000 3000 4000

ALTITUDES EN MÈTRES
 ÉCARTILLEMENT DES COURBES... 10 MÈTRES
 SYSTÈME DE RÉFÈRENCE GÉO-CENTRIQUE NORD-AMÉRICAIN 1927
 PROJECTION TRANSVERSE DE MERCATOR
 POUR TOUT RENSEIGNEMENT CONCERNANT LES RÉFÈRES ET BORNES ALTIMÉTRIQUES, S'ADRESSER AU BUREAU GÉO-CENTRIQUE, SURVEYS AND MAPPING BRANCH, OTTAWA.

ÉTABLI PAR LA DIRECTION DES LEVÉS ET DE LA CARTOGRAPHIE, MINISTÈRE DE L'ÉNERGIE, DES MINES ET DES RESSOURCES, OTTAWA, PUBLIÉE EN 1984.
 CES CARTES SONT EN VENTE AU BUREAU DES CARTES DU CANADA, MINISTÈRE DE L'ÉNERGIE, DES MINES ET DES RESSOURCES, OTTAWA, OU CHEZ LE VENDEUR LE PLUS PRÈS.
 © 1984, SA MAJESTÉ LA REINE DU QUÉBEC ET DU CANADA, MINISTÈRE DE L'ÉNERGIE, DES MINES ET DES RESSOURCES.