

### 恭頌林弼臣先生駁骨妙手

啓者弟向在企連嶼附近與西人做園工爲業當工之際偶因失慎被泥壓斷左足脚眼上二寸餘其時隔遠遠束手無策即入西人醫院調治不料經醫三月有奇全不見功意欲出埠醫治主不允及後告以旋里求治始得准情出埠到家先生處求醫是時弟病此症日久難以復原先生診後判以無妨云此症雖久外敷內服定然復原原藥施治果一月已全愈履動如常出乎意料之外足見先生醫術之妙不虛傳弟現已復回該埠做工感先生之德謹登數言以爲鳴謝并告患跌打諸君知所問津耳 先生寓雲南廣濟堂廣東街門牌四號 新南南安村人林學濟恭頌

### 空前未有之大帖式出售廣告

(新帖式簡要)

此帖式係將昔日金山華記帖式簡要之原文今特聘名流從新編訂歷時數年易稿數次乃克臻完善因民國共和與清時代之體制不同經我民國政府再三曉諭當變通用法若無完美之帖式爲之先導殊多誤會今得此帖式出版各界人士咸稱利便凡婚姻嫁娶喪儀官制應酬無不備列詳明誠空前未有之完全美備帖式也各界同胞盍速來購

▲政界不可不備 ▲學界不可不備 ▲商界不可不備 ▲居家旅行均不可不備

分售處大光書林 金山大埠中街美編同同人謹啓

CHUNG MEE CO. 351-356 GRANT AVE. SAN FRANCISCO, CALIFORNIA, U. S. A.

### 五洲大藥房

本藥房設在金山大埠中街門牌三十三號專辦各省地道藥材生熟地黃人參鹿茸燕窩等件並代客煎藥丸散膏丹無不精製凡有外症內傷諸症一經診治無不立見奇效

房藥大洲五

新張伊始敬告各界同胞及遠近知照特此佈告以便

### 保安堂

BOW ON TONG CO. 13 PRINCE STREET WEST. P. O. Box 594. Phone 3411. VANCOUVER, B. C.

### 參茸玉桂藥材

本堂自製參茸丹丸散劑下

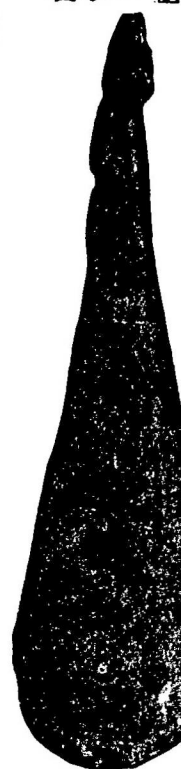
### 賣寄血來自

本藥房專辦各省地道藥材生熟地黃人參鹿茸燕窩等件並代客煎藥丸散膏丹無不精製凡有外症內傷諸症一經診治無不立見奇效

### 有常

正脾胆 海狗鞭 脾巴腎核 吳風胆 正花旗參

### 打跌陳茵 酒藥耳金

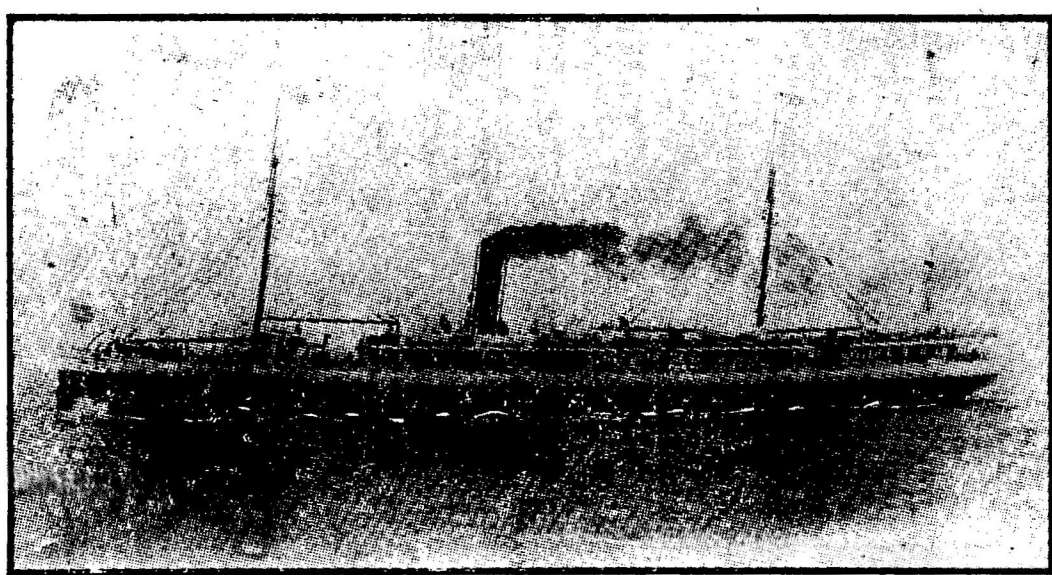


## 美國太平洋快捷新輪船公司

Victoria and VANCOUVER, B. C. Pacific Steamship Co.

(國) (回) (船) (輪) (固) (堅) (搭) (請)

啓者自歐戰開端以來航行遠東輪船日少交通殊形不便於是本公司先調堅固快捷大輪船數艘接載客商貨物俱由舍路域多利開行前往遠東如橫濱上海香港轉達星加坡等埠船上佈置美備光潔通氣極合衛生茶水福食異常豐足招待週到且航行穩固風浪不驚船費相宜仰僑梓諸君留心光顧是荷并將船期列下



▲天尾姐輪船新歷十一月十五號  
▲山汝打輪船新歷十二月廿五號

每星期由城哈路開行

下期船期再報

▲頭等位銀一百二十五元  
▲大輪位銀五十元

▲美國總代理源隆號馬登  
▲加拿大總代理利同昌馬達  
▲華人總代理乾豐號馬大諄  
▲華人總代理永祥源馬樞俊馬廉政

美國總公司謹啓

### 參茸補血丸

此丸乃用正地道參茸鹿茸燕窩等件製成其功最速凡男女老幼血虛氣弱等症服之立見奇效

### 三鞭補腎丸

此丸乃用正地道參茸鹿茸燕窩等件製成其功最速凡男女老幼血虛氣弱等症服之立見奇效

### 花柳新蛇補血解毒藥

此藥乃用正地道參茸鹿茸燕窩等件製成其功最速凡男女老幼血虛氣弱等症服之立見奇效

### 補精血丸

此丸乃用正地道參茸鹿茸燕窩等件製成其功最速凡男女老幼血虛氣弱等症服之立見奇效

### 內痔解毒丸

此丸乃用正地道參茸鹿茸燕窩等件製成其功最速凡男女老幼血虛氣弱等症服之立見奇效

### 夜夢遺精丸

此丸乃用正地道參茸鹿茸燕窩等件製成其功最速凡男女老幼血虛氣弱等症服之立見奇效

### 久年虛濁丸

此丸乃用正地道參茸鹿茸燕窩等件製成其功最速凡男女老幼血虛氣弱等症服之立見奇效

### 小腸氣痛斷根散

此散乃用正地道參茸鹿茸燕窩等件製成其功最速凡男女老幼血虛氣弱等症服之立見奇效

仁安大藥房 內外各科醫生 專治各種疑難雜症

### 恒利照記廣告

本店專辦唐山油糖什貨酒米諸樣皆備并鮮明牛肉豬肉牛肚猪肚等項發客價格十分相宜仰諸君留心光顧加意歡迎

### 劉日初醫生自製應驗膏丹丸散發兌

本醫生專辦內外各科疑難雜症自製膏丹丸散發兌其功最速凡男女老幼血虛氣弱等症服之立見奇效

### 始創花柳扶元搜毒散

此散乃用正地道參茸鹿茸燕窩等件製成其功最速凡男女老幼血虛氣弱等症服之立見奇效

### 白濁無憂丸

此丸乃用正地道參茸鹿茸燕窩等件製成其功最速凡男女老幼血虛氣弱等症服之立見奇效

### 腎虛壯陽種子丸

此丸乃用正地道參茸鹿茸燕窩等件製成其功最速凡男女老幼血虛氣弱等症服之立見奇效

### 天下聞名萬應藥

此藥乃用正地道參茸鹿茸燕窩等件製成其功最速凡男女老幼血虛氣弱等症服之立見奇效

### 補腎壯陽九龍丸

此丸乃用正地道參茸鹿茸燕窩等件製成其功最速凡男女老幼血虛氣弱等症服之立見奇效

### 眼科名醫

本醫生專治內外各科疑難雜症自製膏丹丸散發兌其功最速凡男女老幼血虛氣弱等症服之立見奇效

Dr. LAU YIT CHO 502 GRANT AVE. San Francisco cal.