

Verkehrsausrüstung. Die Zollermäßigung für die Einfuhr von Konsumgütern in Höhe von 1,6 Mia \$ pro Jahr soll bis zum Jahresende verlängert werden.

Dagegen wird die Verbrauchsteuer auf große Personenkraftwagen und sonstige Fahrzeuge mit hohem Energieverbrauch sowie auf Tabak und alkoholische Getränke heraufgesetzt. Dadurch erhöhen sich die Preise wie folgt: pro 25-Unzen-Flasche (knapp $\frac{3}{4}$ l) Branntwein um 24 Cent, Wein um 6,5 Cent, 20 Zigaretten um 2 Cent, Zigarren um 3 Prozent. Die Sonderverbrauchsteuer auf energieverbrauchende Fahrzeuge betrifft große Wagen, die mehr als 2 t wiegen, und Privatflugzeuge.

Hauserwerb und Wohnungsbau

Ein eingetragenes Bausparprogramm soll steuerabzugsfähige Beiträge in Höhe von 1000 \$ pro Jahr bis zu einem Höchstbetrag von insgesamt 10 000 \$ im Leben des einzelnen Bausparers gestatten. Zahlungen aus diesem Bausparplan sind steuerfrei, wenn sie für den Ankauf oder die Erstausrüstung eines Eigenheims verwendet werden.

Die Regierung plant die erhöhte Besteuerung nicht erschlossener Grundstücke, um deren Freigabe für den Wohnungsbau zu fördern. Ferner wird die Umsatzsteuer auf Baumaterial im Werte von 460 Mio \$ und auf die Ausrüstung für die städtische Wasserversorgung aufgehoben.

Anreiz zum Sparen

Für Steuerzahler mit niedrigem Einkommen ist eine Erhöhung des jährlichen Freibetrags um 50 Dollar vorgesehen, wodurch 300 000 Steuerzahler 1974 von der Steuerrolle gestrichen werden könnten.

Auf alle umlaufenden "Canada Savings Bonds" (Kanadische Sparbonds) sollen Bardividenden ausgeschüttet werden mit dem Ziel, die Zinseinnahme auf 9 % anzuheben.

Künftig dürfen Steuerzahler auch für ihre Ehegatten Zahlungen in einen eingetragenen Pensionsfonds in Höhe der eigenen abzugsfähigen Beiträge leisten.

Die Bezüge der Kriegsteilnehmer und zivilen Kriegsgeschädigten sollen erhöht und vierteljährlich gesteigert, die Waisenrenten ebenfalls erhöht und jährlich gesteigert werden. Abhängige Kinder von bedürftigen Kriegsteilnehmern sollen neue Zulagen erhalten.

Ferner können mehr Arztkosten abgesetzt werden, und der für Invaliden geltende Freibetrag von 1000 \$ soll einem breiteren Personenkreis zugebilligt werden.

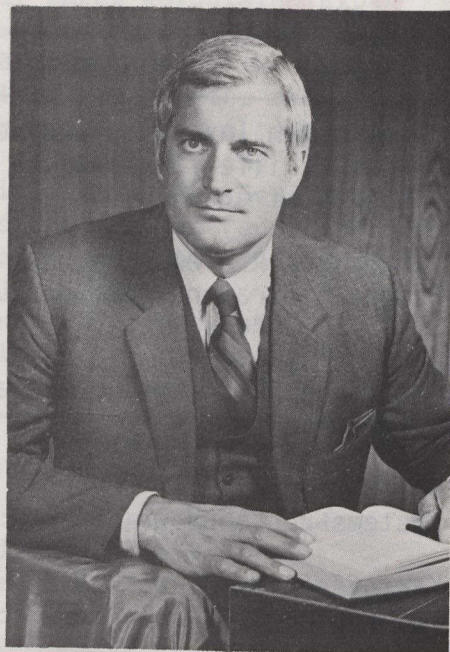
Förderung der mittelständischen Unternehmen

Die jährliche Einkommengrenze für den Körperschaftsteuersatz für Mittelstandsbetriebe wird von 50 000 \$ auf 100 000 \$ angehoben und der Plafond von 400 000 \$ auf 500 000 \$ erhöht.

Für die laufende Steuerreform werden viele Änderungsvorschläge gemacht, darunter Bestimmungen über Geschäftssanierungen, Auslandseinkommen und Teilhaberschaft. Die zollfreie Einfuhr von Waren durch heimkehrende Touristen wird wesentlich erweitert.

Besteuerung der Montan- und Erdölindustrie

Für Bergbau- und Petroleumgesellschaften ist eine Neuordnung der Körperschaft-



Finanzminister Turner