



ENTRE MÉDECINS

— Et ce vieux Prosper, qu'est-il donc devenu ?  
— Prosper ? Ah ! il y a belle lurette que je l'ai disséqué.

LA PLANCHE A NAGER

Dans les îles Sandwich, au milieu de l'océan Austral, on se sert de la planche à nager pour passer à gué les eaux turbulentes de ces îles.

La planche a la forme d'une bière et mesure généralement 5 pieds de long sur 1 pied de large.

Le groupe des îles Sandwich est de formation coralline, et ces îles sont environnées de récifs dangereux.

Les indigènes, n'ayant pas le choix des routes pour se rendre d'une île à une autre et souvent même d'un point quelconque à un autre point, se voient contraints de plonger hardiment dans les flots, au risque de leur vie.

Cependant, l'homme étant un être inventif, surtout lorsqu'il est guidé par le besoin ou le danger, nos gens ont trouvé les planches à nager. Attachés à cette planche, ils sont encore capables de se mouvoir et doublent de cette manière leur force musculaire.

POUR SAVOIR L'AGE D'UN ŒUF

Le procédé du mirage est le plus couramment employé pour reconnaître si un œuf est frais ou non. Mais voici une nouvelle méthode, basée sur une donnée toute scientifique, et qui vient d'être récompensée par la Société d'aviculture de Saxe.

Quand on plonge un œuf dans l'eau, il a une tendance croissante à se relever à mesure qu'il est plus vieux. Ce phénomène est dû à l'augmentation de l'espace vide qui existe intérieurement vers le gros bout, par suite de l'évaporation des substances aqueuses du blanc. De sorte que chaque œuf prendra une position différente, selon cette augmentation correspondant à son âge, et que son grand axe fera un angle plus ou moins incliné sur l'horizon.

Les œufs frais demeurent horizontaux; un œuf de 3 à 5 jours fait avec l'horizon un angle de 20 degrés; quand il a 8 jours, cet angle passe à 45 degrés; puis à 60 degrés au bout de 14 jours, et à 75 degrés pour un œuf de trois semaines. Un œuf de plus d'un mois reste vertical; quand il est plus vieux encore, il flotte.

On peut construire pour cette vérification un récipient en verre, sur une face duquel sont inscrites des divisions graduées correspondant aux diverses inclinaisons; une simple lecture donne alors immédiatement, à un jour près, l'âge de l'œuf essayé.

IL FAUT AIDER LA NATURE

Il faut aider la nature. Si vous toussiez, prenez le BAUME RHUMAL, il provoquera et aidera la guérison.

VENTE DE JUILLET

Meubles, Literie  
et Tapis

Cette vente considérable devra être un véritable triomphe dans la vente des meubles. Nous voulons éclipser nos succès précédents, pour cela nous avons tout calculé pour vous offrir d'excellentes occasions et la meilleure chance qui se soit jamais rencontrée. Ce qui assure notre succès est évidemment la grande variété de notre assortiment. Si vous êtes quelque peu intéressé dans une telle vente, des prix aussi extraordinaires pour les valeurs que nous offrons, vous attireront sûrement à nos magasins, sans retard.

25 %	d'Escompte sur tout achat au montant de..	\$10.00
30 %	d'Escompte sur tout achat au montant de..	\$50.00
33 <sup>1</sup> / <sub>3</sub> %	d'Escompte sur tout achat au montant de..	\$100.00
35 %	d'Escompte sur tout achat au montant de..	\$200.00

Notre assortiment d'articles de ménage est des plus choisis et marqués à des prix qui ne manqueront pas de gagner votre faveur. Venez vous en convaincre.

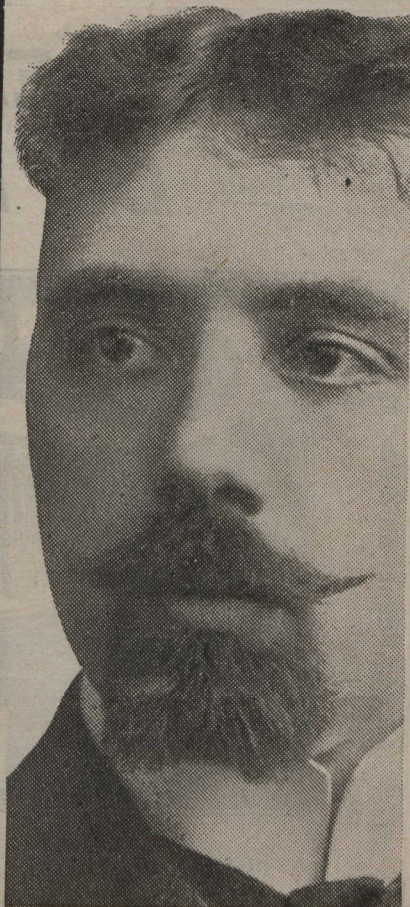
Le Magasin ferme à 7 hrs p. m. excepté les Lundis et Samedis à 10 hrs p. m.

F. LAPOINTE

1449 rue Ste Catherine Est. (Angle Montcalm)

Nous vendons aussi à 30, 60, 90 jours et plus si vous le désirez.

Arthur J. Laliberté  
DIRECTEUR



La Dyspepsie ne vous tuera pas maintenant

Que notre "Digestive" tue la Dyspepsie

Chantez le DE PROFUNDIS de la DYSPEPSIE.....

MANGEZ ET GUÉRISSEZ VOUS.....

Je veux vous faire essayer mes PASTILLES VÉGÉTALES ANTI-DYSPEPTIQUES, elles vous guériront pour toujours — Laliberté.

Nous sommes certains de l'effet de notre Pastille "LA DIGESTIVE." Elle vous guérira pour toujours.

En employant "LA DIGESTIVE" vous pourrez et vous devrez manger tout ce que vous aimez sans distinction : viandes, soupes, pâtisseries, fruits et légumes, boire le breuvage désiré en mangeant, et prendre une pastille "LA DIGESTIVE" (ou plus si besoin est) après le repas, avec un peu d'eau.

Vous objecterez sans doute que l'on vous a toujours ordonné LA DIÈTE; très bien, mais à notre tour, nous nous permettons de vous demander si, franchement, la diète vous a guéri ? ? ? ? ?

Demandez aujourd'hui — TOUT DE SUITE — notre folio artistique, et quelques pastilles échantillons (gratuits pour tous).

Nos médecins spécialistes se font un plaisir de vous donner gratuitement toute information que vous désirez, au sujet de n'importe quelle maladie, par lettre ou en personne.

LABORATOIRE DE

REMÈDES et PRODUITS VÉGÉTAUX NATURELS LALIBERTÉ

136 RUE SAINT-DENIS

MONTREAL, CAN.

Ecrivez ou venez avant d'oublier — TOUT DE SUITE.

Nouvelles Pilules DU COMPOSÉ DE Thora Tansey

— inoffensives — sûres et efficaces. Chaque femme devrait les avoir à portée pour s'en servir quand le besoin se présentera. Absolument le meilleur remède à un dollar connu — inoffensif dans toutes les conditions possibles — succès garanti — ne laisse positivement aucune conséquence nuisible à la santé. Envoyées par la malle bien cachetées : \$1.00. S'adresser à

The Madam Thora Toilet Co.  
Toronto, Canada.