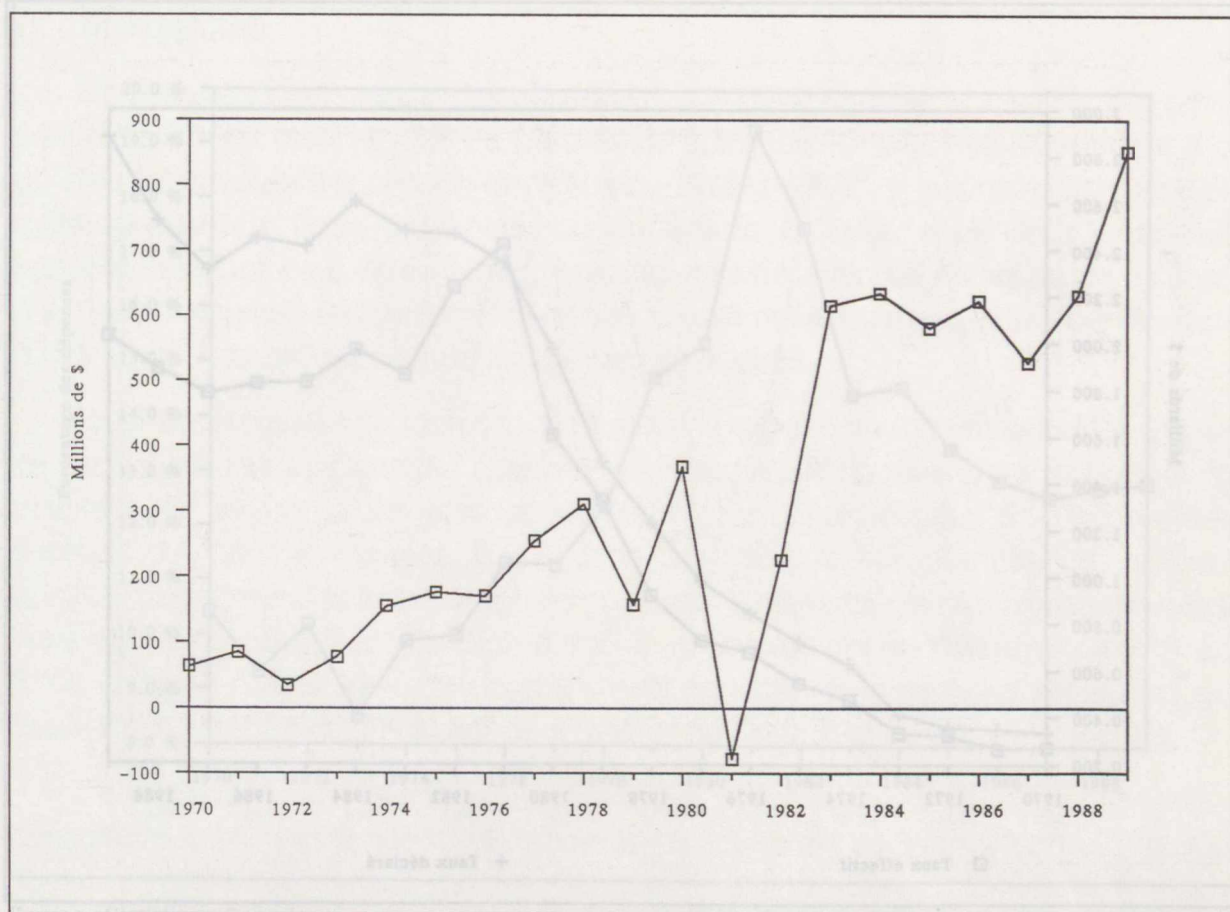


Graphique 2.8

Intérêt en souffrance sur la dette agricole canadienne, 1970 - 1989



Source : Statistique Canada et Agriculture Canada.

Les intérêts sur la dette agricole sont devenus une des principales dépenses pour les agriculteurs canadiens. Les graphiques 2.9 et 2.10 illustrent respectivement le niveau des frais d'intérêt (taux effectif et déclaré) et la part des dépenses d'exploitation effectivement consacrée au paiement de ces intérêts. La proportion des décaissements d'entreprise attribuable aux frais d'intérêt est passée de 10,4 p. 100 en 1970 à 19,3 p. 100 en 1981. De 1980 à 1987, ce pourcentage a diminué, puis il s'est mis récemment à augmenter de nouveau. L'une des principales raisons à l'origine du fléchissement enregistré dans les années 80 réside dans le fait que la plupart des frais d'intérêt n'ont pas été versés au cours de cette période.