

(平子投稿)

小說

警世
小說黨壽保(三)(湖平)

周曰：審妖雖云有命，但當時既有游侶，胡竟無人赴救？殊令吾滋不解。婦曰：此輩皆少不更事之流，且有變，孰肯冒險相援者？況又西涼盛漲，尤爲欲救無從耶？周曰：

中華民國十貳年

尺。深可三十四尺。(未完)

哀艷之絕命書

一種顯著之目標。令人一望而知爲工業重要地也。配酸倍琴堡壘。建築在山頂上。氣象雄闊非凡。沿海邊之山麓畔。有尖方塔一座。爲克彼爾港口與該堡壘之分界標幟也。經此堡壘。卽爲盤蓋脫支明海角。一面連陸。三面臨海。景色佳絕。在海角上有式所美麗無倫之房屋。未識屬於何人之產。在該海角之附近。有一小島。名曰判勒泰亨。全島之上。但見喬木蔥蘢。灌木叢蔚。土人稱之曰樹林島。真不誣也。經此樹林島。有接連之碼頭。其餘如東方海底電線站。電氣工作船塢。及普通船塢等。亦皆設在此沿海岸。故此處者。不特爲通商之出入要道。亦爲工業之中心地也。在此海岸之東端。有一世界著名之大船塢。長可八百九十四尺。寬可一百

○拯救雖不及○不知事後亦撈得其屍否○婦曰○當時懸賞打撈○尙不至葬江魚之腹○否則益令人難以爲情矣○

阿○曰○九姑過門以來○非始終不曾作繭耶○婦曰○未也○阿○曰○苟有膝下一點○尙差足自慰○今則併此而無之○其悲慟當何似○惜道途修阻○未能一見而慰之也○婦曰○不寧惟是○彼家門衰祚薄○并無期功強近之親○况又上有庶姑○與彼積不相能○今旣瑩瑩孑立○更不知何以立足矣

阿○曰○聞九姑私蓄頗饒○則析居以避之○亦奚不可○而何必仰息於人以爲活者○婦曰○吾妹爲人亦盛氣○豈能低首下心○忍而與之終古○其必至析於居者亦勢也○但此亦後事○目下則何能遽及此○阿○曰○卽以目前論○縞袂扶棺○惠○旁系○帷弔影○其何以堪○周聞而意動○竊念者如彼言○則此新寡之小姨○固大有可圖○與其終不能守而屬之

他人何如我自取之之爲愈。顧雖如此想。而究未敢宣諸口。則起而言曰。吾輩既爲至戚。今阿姨遣此閨凶。不知亦須壹往弔唁否。婦曰。吾輩省視故鄉爲畏途。誰則可爲吾代者。周曰。即吾親往一行。亦義所應爾。而何更事覓他人耶。婦曰。目下彼營葬已畢。亦無事人家爲帮忙。至於弔唁一節。亦不過酬應虛文。况彼家無男子。嫌疑所在。亦毋問其已。吾已有函慰同彼。更毋庸勞君跋涉也。周聞而大爲沮喪。意謂吾所以欲親往壹行者。亦爲彼家無男子矣。今彼爲此言。何其與吾意見相左耶。語云女子善懷。彼蓋有以窺吾隱矣。

(○代婢) (未完)

馬來半島遊記(十五)

白蘭開曼梯書。亦爲世界聞名之錫
品出產地也。全島上之最大工廠。
首推聖曲來紫貿易公司。該公司現

新聞紙第廿貳卷

尺。深可三十四尺。(未完)

雜文

哀艷之絕命書

順德容奇墟某寨校書琪瑛。年華二九。饒具姿容。復通文翰。惟其性孤梗。不苟逢迎。平日獨與櫬鎖少年。馮某最稔。且有齒臂盟。詎月來馮某不知何故。竟不復作劉郎之想。琪瑛魚鴈追尋。而芳音終杳。該寨搗母。以○○近日不肯接客。有損生意。遂多方虐待。夏楚橫加。○○感懷身世。竟於日昨潛逃無踪。搗母偵騎四出。奈已鴻飛冥冥。弋獲無由。後在○○住房。搜出其與姊妹花絕命書一紙。係用六朝駢體。頗覺綺麗。茲述錄如下。書云

列位姊妹愛鑒。琪瑛不敏。與姊妹等歡叙有年矣。始也秦樓月朗。初習琵琶。繼則楚館筵開。遞傳杯盞。煙花三月。章臺折柳之人。萍水千重。曲院蓮羞花之美。石榴裙下。溺情兒女之私。玉鏡臺前。短盡英雄之氣。懸巫山之雲雨。夜

夜裏土、擅慾海之風流。時時杜牧。而○○銜杯接席。從無意治情。投送舊迎新。未識蕭郎李靖。詎有馮某某者。籍隸香山。家居小欖。溫文爾雅。不遜擲果潘安。絕世風流。詎讓窺牆宋玉。由是劉郎一度。遂訂石上三生。何意戀愛未及一年。踪跡遽疏近日。方謂東風擡舉。仗脫籍以平康。今則墮溷依然。望拯救而誰復。興念及此。死也猶遲。乃者夏楚橫施。復受母亏。虐毆空抱。徒增命薄之悲。所以遽赴龍宮。償孽債於海國。從此葬埋魚腹。謝故舊於紅塵。固知姊妹等聞而心傷。見而淚下也。伏維珍重。○○留書云云。鴛母等搜出此函後。始云○○已投水自盡。祇得悽喪。小口一噫。馮某亦太負心人也。○○代琪瑛。

詩界

齊天樂 「贈程艷秋一庵」
嵯峨不動行雲碧。盤空萬絲晴暝。乍斷還連。將酣轉咽。飛入綢絃低嫋。新聲換了。恰怨蛭吟宵。惟鶯啼曉。問周郎。古今妍唱。幾人到。天遺事暗憶。記臨風玉樹。家世能道。彩筆題箋。蘭襟散座。猶見承平風調。孤芳自葆。任塵海茫茫。青鬢多少。忍取重來。德。

▼行客注意
 啓者本店購
 來頂新大自
 由車專利便
 貴客往來之
 用如蒙光顧
 不論日夜隨
 時應命
 喊線(五元貳)
 (四八三臺)
 舖在皇家街
 門牌零九
 Sun Kee Taxi Co
 Phone 5792-4831
 Victoria B.C.

新記自由車
 公司啟

台山學古齋
 竊思世界潮流三才
 天地人蓋天有晴
 暗地亦有清濁豈
 人命富貴貧賤壽夭
 窮通何無興衰乎必
 由五行運限測度理
 有所考也諸君惠顧
 請照西字附來便妥
 小批八毫一元 中
 批貳元 大批單盤
 三元 天地人盤逐
 年批評五元 四
 七政流年逐月一元
 文王易卦五毛 擇
 日另議

學古齋余標禮啓
 Wah Sang Co.
 Co Heng Ko Jai
 P. O. Box 833
 Vancouver, B. C.

▲域多利埠
 致公總堂
 通告

啓者本總堂正式會
 費(即公產捐)經屢
 次佈告於 月十四
 號以後加倍徵收在
 案今相距加收之期
 不遠合即再行通告
 仰未經繳納者速行
 繳納可也此佈

域埠致公總堂謹佈

▲
電力
煖
爐

本公司新辦到各種新款大光燈 其火
白色 光芒射目 如同白日 能察秋
毫 此燈用加市漆與及火漆均合 包
無烟氣 包無危險 現今中國各村鄉
城市 電燈未能普及 咸為黑暗世界



降冬嚴寒朔風刺骨 倘若煖
氣不足 最易傷風 本公司辦
到各種電力煖爐 用電廉而生
煖易 凡寫字樓與及睡房 地
方狹小 而不能按置柴炭火爐
者 最爲合用

工欲善其事

▲必先利其器

德國仔人墨樹仔墨廚刀（墨旁口）鍛鍊全鋼而銘鑄之其刀口如紙薄切肉鏗然有聲其刀柄任身出鋼能受

力而且耐用庵人用此刀大收事半功倍之效如多得

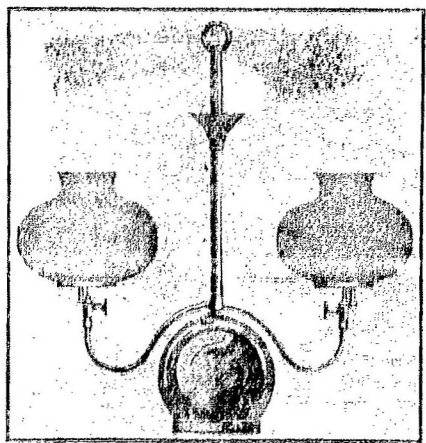
一良好帮手所謂工欲善其事必先利其器未有器不

利而事能善者也廚刀十寸十二寸十四寸爲最適用其

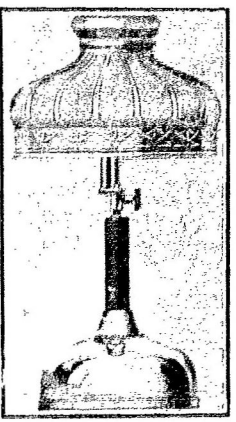
餘切生肉刀切熟肉刀脫骨刀脫皮刀薯仔刀薯仔

刨礪刀鋼條全鋼肉鋸開蠔仔刀點綴餅食花嘴

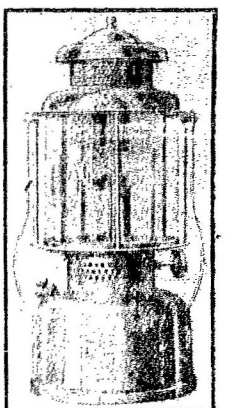
種種色色應有盡有



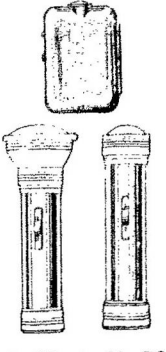
此燈四個火頭 純白玻璃罩 高懸廳
四壁皆照 凡有高樓大廈 學堂
商店 酒廠會場 有此燈不但光線充
足 而且大壯觀瞻 最合送禮開幕之
用



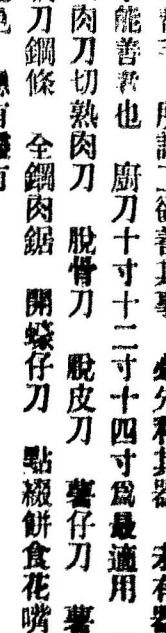
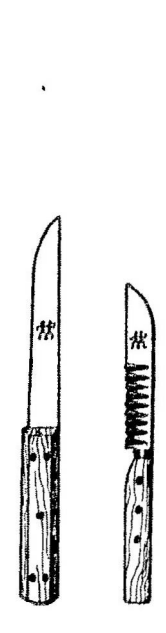
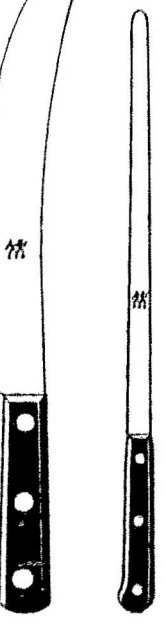
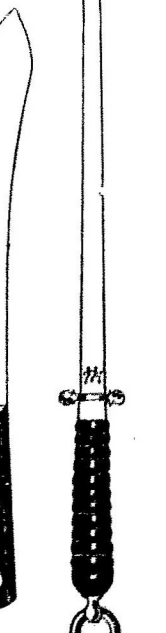
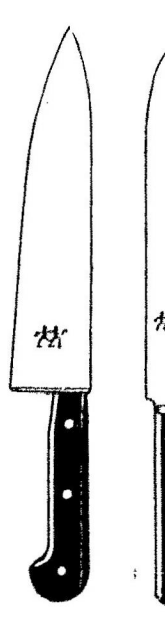
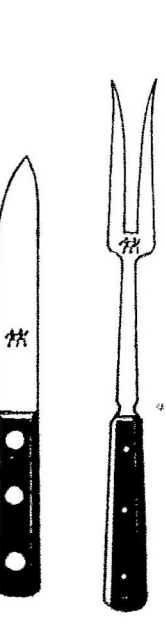
此灯兩個火頭 五彩花草玻璃罩 凡
有櫃面餐檯 繡房書案處處皆宜
色色增光。



此燈兩個火頭 化學玻璃罩 不虞破裂
不怕風雨 利便遠行 與及懸掛



電射燈之利便：盡人皆知：能補燈火之缺點：能應急時之要需：行者固視爲莫大之保險：居者亦用爲切近之護身。



蔡元培題

環球公司鐵發行

門首 開口更樓 盜賊不敢逾牆

WANCOW CO. HARDWARE. 33 Pender Street East Vancouver, B. C. Canada

貨品甚多 恕不盡錄 ▲電話 (詩毛) 四九九四

雲高華埠環球公司大鐵行 東門牌三號
加拿大舖在片打街