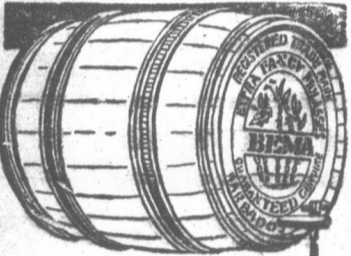




NEURALGIE

Soulagez ces crises douloureuses. Lotions dans la région malade avec du Minard mélangé d'eau chaude. Recommandé pour les rhumes, la grippe, l'ankylose, le rhumatisme.



Exigez la Meilleure Mélasse

SA pureté, sa saveur et ses propriétés bienfaisantes font de la Véritable Mélasse Extra Fancy des Barbades, la meilleure Mélasse que vous puissiez acheter.

Aussi, à cause de sa pureté, c'est la Mélasse la plus économique que vous puissiez acheter. Elle n'est pas diluée!

Les enfants et les adultes aiment sa saveur exquise! Insistez pour avoir la Véritable Mélasse Extra Fancy des Barbades!

LES BONS EPICIERS LA VENDENT



PANIER AUX LETTRES

Nos services sont acquis à nos abonnés seulement. Nous ne pouvons donc répondre aux lettres qui ne sont pas signées ou qui ne portent qu'un pseudonyme.

Rép. à J. G. Montmagny.—Vous pourriez écrire à la Maison Paquet, à Québec, ou Dupuis, à Montréal, ou bien encore à M. Aphonse Désilets, Parlement, Québec.

Rép. à I. D. La Patrie.—La saucisse se fait avec toutes sortes de viande. Il y a la saucisse au lard, au veau, etc. On passe la viande au moulin, on met des épices au goût, puis on remplit les tripes. Il se vend des moules spéciaux pour cela.

2. Nous ignorons s'il existe une dénomination spéciale pour un huitième anniversaire de mariage. 3. Une pelletterie mme quand elle provient d'un animal qui n'a pas été tué dans la bonne saison, ou encore quand elle est mangée des mites. On peut bien chasser les mites, mais le mal fait est irréparable.

R. F. St-Basile.—Nous hachons notre foin et paille et nous les ébouillantons. Est-ce préférable de servir ébouillanté ou à l'eau froide?

Rép.—Il n'est pas économique de hacher le foin et la paille pour les vaches, qui peuvent les consommer au naturel, et les bien digérer. Le hachage et l'ébouillantage constituent une main-d'œuvre inutile.

G. R. Val Brillant.—Est-il plus pratique d'engraisser les porcs au blé d'Inde trempé ou bien sec; est-il préférable de donner de la mouture? Pour les poules, peut-on, en hiver, remplacer l'herbe par de la balle de foin ébouillanté?

Rép.—1. La meilleure méthode d'engraisement du porc est le blé d'Inde moulu, mélangé en parties égales avec de l'avoine moulu et un peu de gru, en joignant du lait écrémé. Le blé d'Inde est une nourriture trop riche et ne contenant pas les éléments nécessaires pour être donné seul. —2. Au sujet des poules, la balle de luzerne, par exemple, ébouillantée, peut remplacer l'herbe, mais les légumineuses sont préférables.

E. G. La Tuque.—Je garde un certain nombre de vaches à lait. Je possède une moulange à foin et j'ai récolté beaucoup de trèfle. Croyez-vous que je puisse avoir des résultats satisfaisants en donnant à mes vaches un seau de trèfle moulu et un pot de gru et farine de blé d'Inde soir et matin, et le midi un bœuf repas de foin, encore du trèfle, le trèfle moulu, trempé un repas d'avance.

Rép.—Il n'est pas avantageux de moudre le bon foin de trèfle pour les vaches, qui peuvent le consommer naturellement et le digérer. Leur estomac est organisé pour cela. La mouture de gru et de blé d'Inde pourrait être donnée séparément avec autant d'avantage, en ajoutant au mélange une partie de mouture d'avoine et une demi-partie de tourteau de lin.

H. T. Station.—Est-ce que je puis acheter du blé de l'Ouest aux éleveurs du port de Québec?—Pouvez-vous me donner la recette pour fabriquer du sucre de betteraves?—A quoi équivaut le litre?—Combien de grammes dans une once?

Rép.—1. Vous pourriez écrire à H. & S. Bélanger, 39 rue St-Paul.—2. Pour extraire le sucre de betteraves, il faut un outillage assez considérable. Il y avait autrefois une fabrique de sucre de betteraves à Héribert. Elle a été obligée de fermer ses portes, malgré des subside assez substantielles.—3. Un gallon canadien équivaut à 4 1/2 litres.—4. Il faut 30 grammes pour faire une once.

O. L. Le Reine.—En écrivant à American Consulate, 71 rue St-Pierre, Québec, vous aurez le renseignement demandé.

J.-C.-B. Pont-Rouge.—Ecrivez à M. Chagnon ou au Service des Publications, département de l'Agriculture, Parlement, Québec, et vous recevrez le livre que vous désirez.

J. A. Ste-Anne-de-la-Pocatière.—Adresses-vous à Maranda & Labrecque, 25 Avenue Renaud, Québec.

Rép. à St-Antoine.—La couronne que vous avez marquée sur certaines citrouilles est plutôt une caractéristique de variété qu'autre chose. Il y a de bonnes variétés qui n'en ont jamais, tandis que d'autres en montrent toujours. Comme dans nos jardins la pollinisation se fait toujours librement il est difficile de garder les variétés pures, parce que la fécondation se fait souvent avec le pollen d'espèces qui n'ont pas cette caractéristique. Ce caractère peut alors disparaître.

Cependant, il peut y avoir du vrai dans cette prétention, parce qu'une couronne bien développée se voit toujours sur un fruit bien développé et suffisamment mûr. Plus la citrouille est développée, plus la couronne est grande. Mais encore une fois, il ne faut pas attacher trop d'importance à ce caractère, parce que c'est avant tout une question de variété. Fixez-vous plutôt à la maturité au fruit au moment de la récolte pour choisir vos porte-graines.—O. C.

CONSULTATIONS DU VÉTÉRINAIRE

R. F. Dorchester.—J'ai de jeunes porcs de deux mois et demi. Il y en a un qui se conduit de manière étrange quand je lui donne à manger. Il paraît étouffer, recule, ou bien tourne et finit par tomber. Quand il revient à lui, il se met à manger, et mange bien. Il ne paraît pas malade. Pour nourrir je donne du lait écrémé avec mouture d'avoine et un peu de gru rouge.

Rép.—Votre cochon doit souffrir de l'inflammation de la gorge et doit manger trop vite, ce qui provoque cet étouffement. Faites des frictions sur la gorge avec un liniment assez fort et cela disparaîtra.

L. G., St-Bernard.—J'ai un cheval qui a des crevasses aux pattes de derrière. Pouvez-vous me dire quoi faire pour les faire passer?

Rép.—Faites des applications d'un mélange de teinture d'iode et de glycerine en parties égales, deux fois par jour. Il serait bon de purger votre cheval et aussi de lui donner de la liqueur arsenicale.

L. G., St-Léon de Standon.—J'ai un bœuf de un an et demi, qui est couvert de dartres et de verrues. Aidez-vous l'obligance de me dire quoi faire pour le guérir?

Rép.—Je vous conseille de faire examiner ce bœuf par un médecin vétérinaire. Il vous indiquera le traitement soit pour les dartres ou les verrues.

NOUS ACHETONS LA CRÈME ET LES ŒUFS A L'ANNÉE

NOUS PAYONS DE HAUTS PRIX

ECRIVEZ-NOUS

J. Joubert LIMITEE

4141 rue St-André MONTREAL



Pourquoi Êtes-vous Souffrant?

Les impuretés dans le système sont la cause de la plupart des maux communs. Ces impuretés ne peuvent être expulsées que lorsque les organes sont en bonne condition. Le

NOVORO

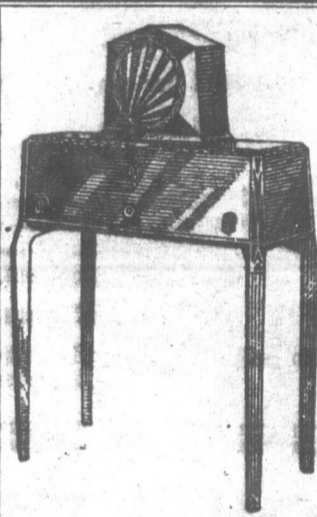
Du DR. PIERRE

a la réputation d'agir sur ces organes, les aidant à rejeter les matières empoisonnées, et inutiles.

La Première Bouteille Prouvera Son Mérite. C'est un vieux remède herbeux ne contenant que ce qui fera du bien au système.

DR. PETER FAHRNEY & SONS CO.

2501 Washington Blvd. CHICAGO, ILL. (Déposé libre de tous droits au Canada.)



RADIOLA -- 33

Tout Électrique

Complet \$121.50

\$10.00 comptant, \$6.00 par mois

Écoutez le Radiola-33 avec son nouveau compagnon, le Haut-Parleur C.G.E. 100-B. Vous réaliserez que c'est bien la réception de qualité telle que vous avez toujours désirée.

Radiola-33, complet avec lampes, coûté seulement \$96.50. Le Haut-Parleur 100-B, \$25.00. Voyez ce nouveau modèle aujourd'hui.

P.T. LEGARÉ

142 St-Joseph - QUEBEC - 273 St-Paul



Votre

CRÈME

Expédiez-nous la cette année, nous payons constamment les meilleurs prix et faisons les remises régulièrement.

LAITERIE DE QUÉBEC

75 Avenue du Sacré-Cœur QUÉBEC

Un fait indiscutable qui atteste de l'excellence de notre service, c'est que nos expéditeurs de la première heure, sont encore nos meilleurs amis.

ADMINISTRATION ET P

Abonnement payable d'

Canada—Excepté cité de Québec—Cité de Québec et pays étrangers—Pour les Sociétaires de la Comité Fédérée de Québec et Société des Jardiniers—Marat

Tarif des annonces 15c. la ligne classifiée 3 sous du mot. Minus par insertion. Payable d'avance vigueur depuis le 1er octobre

Pour abonnements et annonces "Bulletin de la Ferme", Limit la Couronne (Édifice Guillem Case postale 129.—Tél. 3-172

Volume XVII—Henr

La product

Si on la compar exemple, la production Cependant, cette in rable. Voici un table durant le dernier qu

ANNÉE

Table with years: 1871, 1891, 1911, 1924, 1925, 1926, 1927.

On trouve environ trois quarts de million dans les trois provin La plus rapide augr produite dans les pr tation de la populati

Voilà plus d'un principalement sur nos exportations de évalués à \$1,670,000 1893 amena un gran du jambon. Aujourd Angleterre qu'aucun bacon nous arrivon place. La valeur de le marché anglais att

Les exportation diminué depuis trois forte demande de m sur les principaux m gleterre. En 1927, de bacon en Grande le pouvoir d'achat d charbonnages. Et e duisait sur le marché développait sur le n les porcs vivants et frontière. La dimini Unis, accompagnée stimula l'exportation Dominion.

Au Canada, le production des porc livres—à peu près la tion locale augment peuplera, mais il est doivent nécessairem d'exportation.

Le Royaume-U notre commerce ave d'un caractère incer aux Etats-Unis; ell bœuf et des dispositi tance aux fermiers. merce plus stable. être comparés avec portateurs anglais se Canada. C'est donc notre commerce ave tendre.