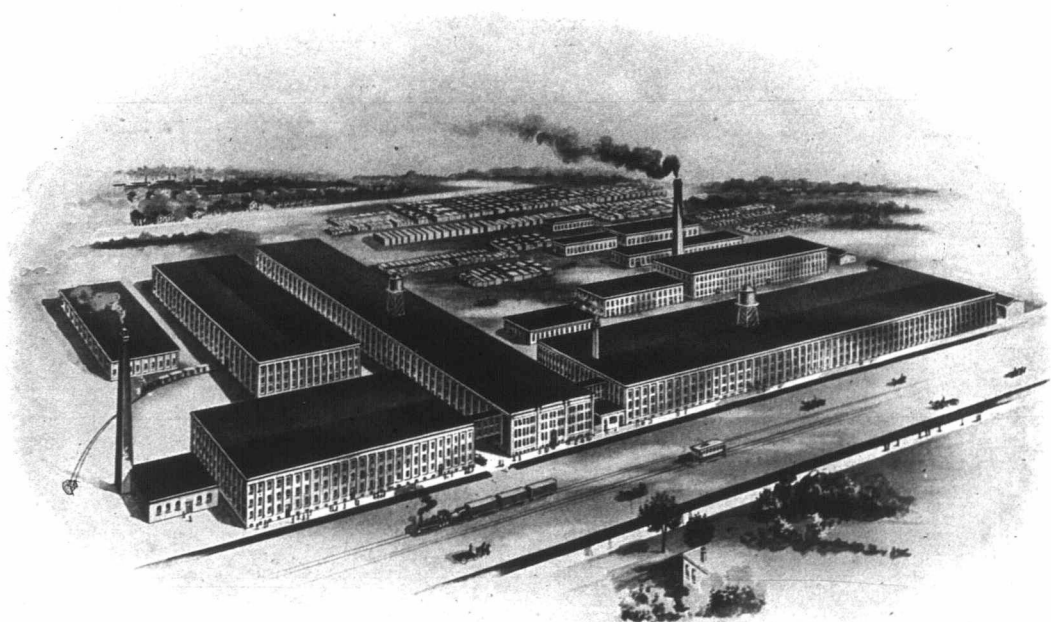


“ONE GRADE ONLY, AND THAT THE BEST”

OUR MOTTO FOR 42 YEARS



CAPACITY

One carefully constructed, thoroughly inspected vehicle per ten minutes for every working day of the year.

One finished automobile per hour for every working day of the year.

Ours is beyond any Question, the Largest and Best Equipped Carriage Factory in Canada.

Size of Main Building, 395 x 81, three stories, brick.
Centre Building, 267 x 60, three stories, brick.
West Extension, 130 x 70, three stories brick.
Automobile Extension for 1908, three stories, brick,
120 x 70.

Automobile Extension for 1910, four stories, brick,
170 x 75.

Dry Kilns, Boiler and Engine Houses, Storage Buildings, Automobile Engine Testing Building, etc., in addition giving us over 8 acres of floor space.

“UNE SEULE QUALITE ET LA MEILLEURE”

NOTRE DEVISE DEPUIS 42 ANS

CAPACITE

Un véhicule construit et examiné avec soin, en dix minutes pour chaque jour de travail annuel.

Une automobile finie en une heure pour chaque jour de travail annuel.

Notre manufacture est, sans contredit, la plus vaste et la mieux outillée, en son genre, au Canada.

Dimensions de la Bâtisse Principale, 395 x 81, trois étages, en brique.

Bâtisse Centrale, 267 x 60, trois étages, en brique.

Extension Ouest, 130 x 70, trois étages, en brique.

Extension pour Automobiles, en 1908, trois étages, en brique, 170 x 70.

Extension pour Automobiles en 1910, quatre étages, en brique, 160 x 75.

Les séchoirs, les Bouilloires, la Bâtisse du pouvoir, les entrepôts, ainsi que la bâtisse où l'on examine et essaie les engins d'automobiles, le tout couvre une superficie de plus de 8 arpents de plancher.