



STARBUCK
DEVELOPMENT
CORPORATION

Presents Two Exciting New
VANCOUVER WEST SIDE
CONDOMINIUM PROJECTS

THE WESTERLAND
1353 West 70th Avenue
(between Granville & Oak)

15 LUXURY
CONDO UNITS
EXAMPLE TYPE G
830 SQ. FT.

\$165,900

FROM (包括 GST)

\$117,900 to \$169,900

這一或二間房之公管住宅，外型顯示了建築師之精心設計，營造了舒適的居住環境。距離溫哥華市中心非常之近，因此除了市郊風味，並帶有市區色彩。更重要的是，閣下最難得妥當的置業投資。每單位設有易打理的煤氣壁爐，部份並設有陽台，增添起居空間及樂趣。

示範單位即將開放

NEW HOME
WARRANTY
Protection is our promise

Jun H. Park 671-5374

Connie Frederiksen 657-6720

COURTESY TO AGENTS

CITADEL HEIGHTS



2621 QUEBEC STREET
1 Block South of West Broadway

FROM (包括 GST)

\$132,500 to \$189,500

三層高公管屋，一間或二間房單位。舒適的居住環境，誠屬投資保值機會。每單位均設有易打理之煤氣壁爐及陽台。部份單位還可以望到城市景色，地點甚佳，歡迎參觀。

開放時間：中午12-3時 (平日)
中午12-5時 (週末)
(星期五除外)

RE/MAX

RE/MAX

RE/MAX

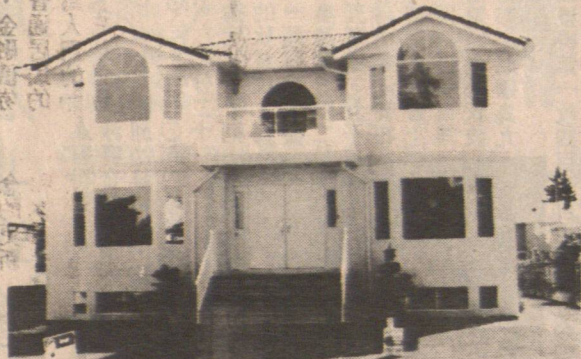
RE/MAX



RE/MAX
Central

Each office independently owned and operated
Kartar Ahluwalia

電話 433-2411
住宅 879-4786
傳呼 735-1595

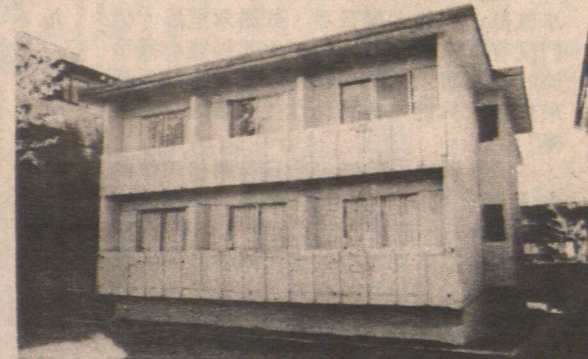


6978 BURFORD STREET

全新靚屋，地大52x132.85，總面積3575呎，共有七睡房，設兩個天窗，兩座壁爐，豪華套房配按摩池，四浴室及瓦頂等。價\$539,900，歡迎參觀。開放時間：星期六/日下午2-4時。



入息柏文樓。一年新，地大66x122，分層業權，年入\$127,000，投資好機會，機會難逢。快！快！



北溫哥華入息柏文，五個單位，其中兩睡房者兩個單位，一睡房者則三個單位。年入\$39,300屬投資良機，請快！歡迎查詢。

大廳堂售！

適合酒會派對，可容四百座位，下層兼有空置舖位，可作餐館營業。歡迎來電查詢。

RE/MAX

RE/MAX

RE/MAX

RE/MAX

SHUM'S REALTY LTD.

新榮房地產經紀行

JOHN H. SHUM, B.Sc. 及 沈慶俊

GRACE SHUM, ARICS

公司：322-8811

住宅：732-0033

傳呼機：667-0313

4906 Victoria Dr. Van, B.C. (Victoria & 33 Ave.)

* 有生意連物業可申請移民或 REMOVE CONDITION 用

特別介紹生意、柏文、房產、商業及柏文大廈請電詳談。

★ 西區大屋大地德國建築商52街及 Churchill 1 百70萬。

★ 一房柏文好區3150 Prince Edward 8萬9

★ 6年新溫特式屋保養好上三下二兩房33街及乃街34萬8。

★ 3年新近女皇公園26萬。最平請快。

★ 牙醫用具批發生意出讓業主做二十年後要退休請電

★ 1711 E. 34 近城多利四房地區好只售廿三萬餘。

★ 3081 E. 27 近蘭菲鄰近中學四房只售廿三萬餘。

★ 13842-92 街 Surrey 上三下二好租18萬8。

★ 富貴門3年新大屋出租五萬八。

★ 6710-123A 一年新大屋卅萬九月租1500

★ 232 街 Langley - 151 畝地養牛場可改建哥爾夫球場，一萬八千元一畝，西人業主急售。

★ 八樓二房柏文急讓1833 Francis，十六萬餘。

★ 埠仔生意連物業餐館生意好，可投資移民西人退休十七萬五，請電詳談。

忠誠免費估價



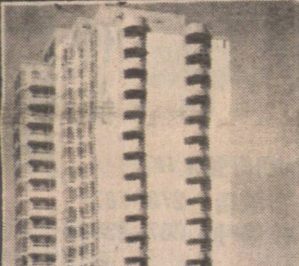
① 商業樓 C-2 餐館地 7 千 5 百呎月入千八百長租客付地稅大停車場好投資31萬8



② 4866 Windsor 街上三下二可分租好區卅五萬九。



③ 3333 街近女皇公園三年新 \$260000



本那比高級多層石屎柏文寶翠花園第二期藍寶閣推出由175元一平方呎起請電 JOHN 手提：351-2263



想換新屋 免費估價 忠誠服務
十年經驗 薄利多銷 請來詳談



謝大鈞

F.R.I.R.I.(B.C.)

GARY TSE

中英文直接傳呼電話：680-5275

GARY TSE REALTY LTD.

#7-426 MAIN STREET, VANCOUVER, B.C.

公司：683-4618 住宅：321-8198



本拿比靈頓街37年靚屋二房，一房50x117地，保養良好，價廿五萬二千元。

△ 華埠派街新建築後仔屋，建築中，三睡房售十五萬九價錢有商量。



列治文新屋六間

德建築商建造三廳四房，二千七百多尺，現已完成，價由卅五萬元起。

餐館出售

市東區著名麵粉飯65座酒牌舖前大停車場年做40萬元，東主退休，開價九萬元，創業良機，請快洽！

市中心京士威北方

菜館四十多座位，開價三萬五，宜家庭經營。



KEYSTONE REALTY LTD.

CHRISTINE SIU

* 大小商業盤 * 歡迎查詢 *

蕭太

公司：261-8118

住宅：435-1231

傳呼：250-6708

★ 十年新溫哥華特式屋，近城多利，只售卅餘萬

★ 素里卑集舖連實業，日做千七餘元，只售五十餘萬

★ 賺錢咖啡餐館，位於市中心旺街，年做六十萬，東主有事急賣，祇售十萬八。

★ 有屋地，地點好，3x127，地大40x124，只售283,000

★ 工業大廈出租，由數百呎起至三千呎，歡迎來電查詢

★ 列治文，七年新二房，六萬餘

★ 西區大屋，半畝地，只售一百萬元 South West Marine Dr.

★ 近華埠工業大廈共有19個單位，全部租出一成同龍利錢，亦可自用叫價\$2,480,000

★ Killarney 區，廿七年新上三下二，兩廚兩廁，柚木地板，地大40x124，只售\$283,000

雪糕店生意

馳名國際，雪糕連鎖店，位於列治文繁榮區購物中心，租約長，每年皆有盈利，生意繼升，要價十四萬五千。請電：

黃世哲 649-3811

陳祖興 680-8070

大興實業公司 685-9608



李標

MULTIPLE REALTY

公司：434-1431

住宅：433-7888

傳呼機：686-9178

BILL LEE

☆ 代理買賣房產，物業，生意，免費估價 ☆

廿四小時 誠實友善 經驗豐富 服務週到 免費估價 為你效勞

★ 近維多利亞街，樓上四大睡房兩廁，樓下一廳一房，廚房齊，標準地月租：一千二百元，開價廿二萬四千元。

★ 一街近乃磨街，堅固老屋，新屋頂，外牆全部翻新，樓上二廳兩房，樓下完成，還有閣樓，開價二十二萬九。

★ 近乃磨街靚屋，標準地，好風景，樓上二廳二房，樓下全部完成，雙車房，雙車庫，開價廿四萬九千元。

★ 近蘭菲街靚屋，五十尺地段，好風景，樓上兩廳三房，樓下全部完成，保養好，交通方便，開價三十四萬五千元。

★ 雲華華特色屋，十六年新，近乃磨街，近快車站及公園，學校巴士樣樣方便，樓上三睡房，樓下完成，三十一萬九千元。

★ 建築師高價收購雲華華及本拿比區屋，現款交易或舊屋換新屋。

★ 四年新靚屋，標準地，樓上樓下全部完成，紅屋頂，熱水暖氣，樣樣齊備，開價二十六萬七千元，請快。

★ 新屋一間，卅三尺地段，紅瓦頂，熱水暖氣，五大睡房，上等材料，手工一流，開價廿七萬八千元，請快。

★ 近蘭菲街，雲華華特色屋，好風景，樓上樓下全部完成，標準地，二十六萬九千元。

★ 一睡房柏文，近本拿比大購物商場，樣樣便利，業主急賣，開價九萬八千元，生意及商業樓出售。

★ 本拿比商業樓，旺地區，樓下兩睡房，樓上八柏文，收入好，保養一流，開價九十八萬，投資良機。

★ 唐人街商業樓，伍拾尺地段，樓下兩睡房，二樓，三樓寫字樓，收入好，建築堅固，開價，二百六十萬。



馮國光

公司 261-8118

傳呼 686-9051

住宅 255-5699

DOMINIC FUNG

① 西區大裝修靚屋 155 W. 62 街 45x115 近名校，公司、商場，只賣 \$549,000

② Champagne Height 11 年新城市屋千八呎大花園，三睡房，叫價 \$255,600

③ 唐人埠 861 Union 街 16 年新三層城市屋四睡房二廚二廁 \$165,000

④ 2281 Rupert 2 年新 33x122 好過新屋，五睡房三層，只賣 \$389,000

⑤ 4866 Rupert 抵買入息樓 CDI 33x128 回報率 6% 只賣 \$299,000

KEYSTONE REALTY LTD.

⑥ 本拿比靚屋 6533 Union 街 12 年新 50x106 上 4 下 2 急賣 \$385,000

⑦ 1491 東 41 街 23 年新大屋 44x95 上 3 下 3 抵買 \$319,000

⑧ 57 E. 62 街 49x115 有景四睡房約二千呎，近西區名校巴士商場。

⑨ 西區 Oakridge 5538 Ash 街 39 年 56x133 五睡房 \$660,000

⑩ 發財士多急讓細街夾三十，只賣 \$28,900

⑪ 2315 Cambie 商業樓 40x97 急賣 \$695,000



KINSON CHAN 陳健錦

建成實業有限公司 - 溫哥華

KINSON REALTY LTD.

#338-5740 Cambie Street,

Vancouver B.C. V5Z 3A6

公司：327-1682

住宅：327-2688

* Downtown 寫字樓中心，咖啡店急讓，151 座位，每週做五日，由上午六時至下午三時，日常生意八百廿元，設備齊全，有酒牌，有批租，售九萬餘。

* 溫市一大型著名海鮮酒家，週開 68 席，座位達至 680，裝飾華麗高貴有冷氣酒牌廚具俱備設有一流音響器材，中午茶市晚飯小菜結結實實生意滔滔，人山人海，有泊車場可容 100 部，東主經營廿年想退休，不計成本，志在脫手，僅售 31 萬餘元。

* Kingsway/Salisbury，雅潔一廳三睡房及土庫一組有一廳兩睡房 33x120 有露台及車房售 26 萬元

* 西區 Kitsilano，四年新常滿柏文一幢 19 組，四層及地下泊車有自動保安鐵閘，騎樓及頂樓天窗，設備齊全，保養良好，佔地 75x115 呎，僅售 298 萬元。

* 各類型東西區住宅柏文大廈商業樓宇均有代售恕不盡錄

KEYSTONE REALTY LTD. 恒基置業有限公司 261-8118



謝日昌

Samuel Tse Off : 261-8118

pager: 686-1238 Home: 430-8427

1) 溫哥華區，一年新柏文 813 呎高層向南兩房一廳兩廁 \$172,000

2) Port Coquitlam 兩年新屋，二千餘呎五房兩廳廿二萬餘。

3) 高桂林區，兩年新城市屋，三房兩廳另有九百呎土庫十九萬餘。

4) 溫東十二年特式屋，上三下二兩廚兩廁，地大 40'x129'，三十餘萬。

5) 831 E. George 街地 25'x122' 三房兩廳，十八萬餘。

6) Richmond 城市屋，一年新二千呎，四房三廳三廁，廿四萬餘。

7) 本拿比城市屋兩房，書房及兩廳，價二十萬，歡迎還價。