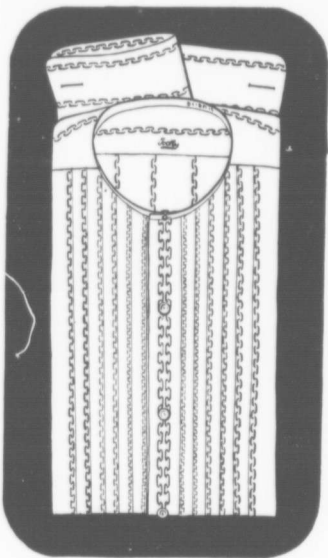


Les Chemises Tooke

(Comme les Faux-Cols Tooke)

SONT PARFAITES



Le nouveau modèle de chemise représenté ici a les trois particularités qui font que les Chemises Tooke sont choisies entre toutes par les hommes soigneux et difficiles pour leur mise.

La première particularité est son caractère de **fraîche nouveauté**. Les plis à dessins de grandeurs graduées sortent nettement de l'ordinaire.

La seconde particularité est son **goût parfait**. Les nouveautés Tooke ne sont jamais bizarres ni de mauvais goût.

La troisième particularité, une des plus importantes, est la précision avec laquelle la chemise est faite. Une chemise de ce style demande une confection supérieure, car tout défaut sauterait aux yeux.

Vous remarquerez cette précision dans tous les produits Tooke.

Les boutonnières des faux-cols sont toujours faites exactement, de sorte que votre client ne rapporte jamais un faux-col dont les coins supérieurs ne sont pas au même niveau. L'élasticité aussi est parfaite, de sorte que la cravate glisse facilement sans que le col baïlle en avant.

Vous constaterez que la coupe et les coutures de nos chemises de travail défient toute critique.

Le résultat de ces particularités des produits Tooke est que vous pouvez donner la plus grande satisfaction à vos clients en leur vendant les chemises, faux cols et merceries Tooke. Incidemment, cela vous rapportera des profits.

TOOKE BROS. LIMITED, MONTRÉAL.

Manufacturiers de Chemises, Faux-Cols, Manchettes et Cravates, et
Importateurs de Merceries pour Hommes.