

Télé. Main 6588

:-:

14, Rue Victoria

Vis-à-vis l'Hôpital

SAINT-BONIFACE, MAN.

DESJARDINS FRERES

Entrepreneurs de Pompes Funèbres

Nous fabriquons nos cercueils

Autos pour baptêmes, mariages et
funérailles

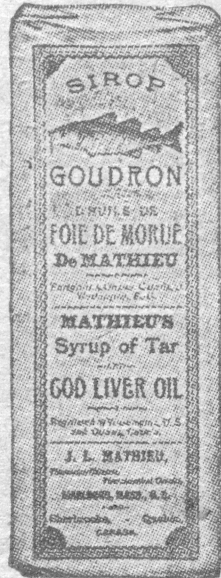
SERVICE NUIT ET JOUR

Auto-ambulance et Auto-corbillard
sur demande

Maison exclusivement Canadienne-Française

LE SIROP MATHIEU

Au Goudron et à l'Huile de Foie de Morue



La prudence vous conseille d'en prendre au premier symptôme de RHUME, parce qu'il est reconnu comme le spécifique le plus actif contre la Toux, le Rhume, la Bronchite, la coqueluche, et toutes les maladies de la Gorge, des Bronches et des Poumons.

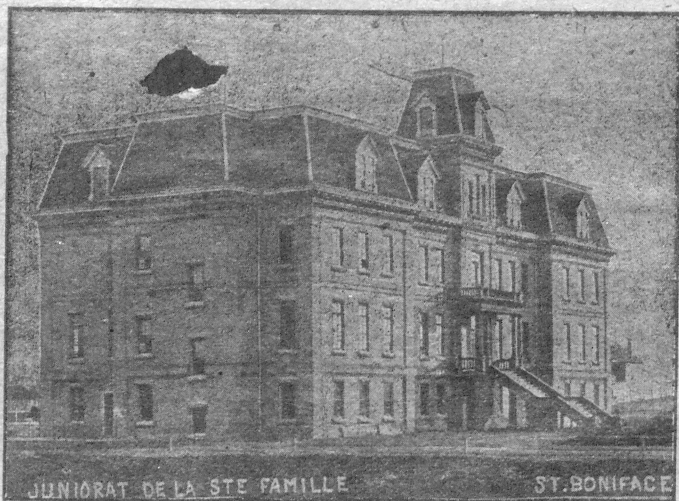
Le SIROP MATHIEU facilite l'expectoration, diminue la fréquence et l'intensité de la toux, combat la fièvre, modère la transpiration et soutient les forces du malade.

Ayez-en toujours une bouteille à la maison

En vente partout

CIE J. L. MATHIEU, Prop.
Sherbrooke, Qué.

Juniorat de la Ste - Famille



ECOLE APOSTOLIQUE POUR LES JEUNES GENS QUI ASPIRENT A DEVENIR MISSIONNAIRES OBLATS DE MARIE-IMMACULEE.



S'adresser :

R. P. SUPERIEUR, O.M.I.
Juniorat de la Ste Famille,
Saint-Boniface, Man.