

(700000m. E.)

(731000m. E.)

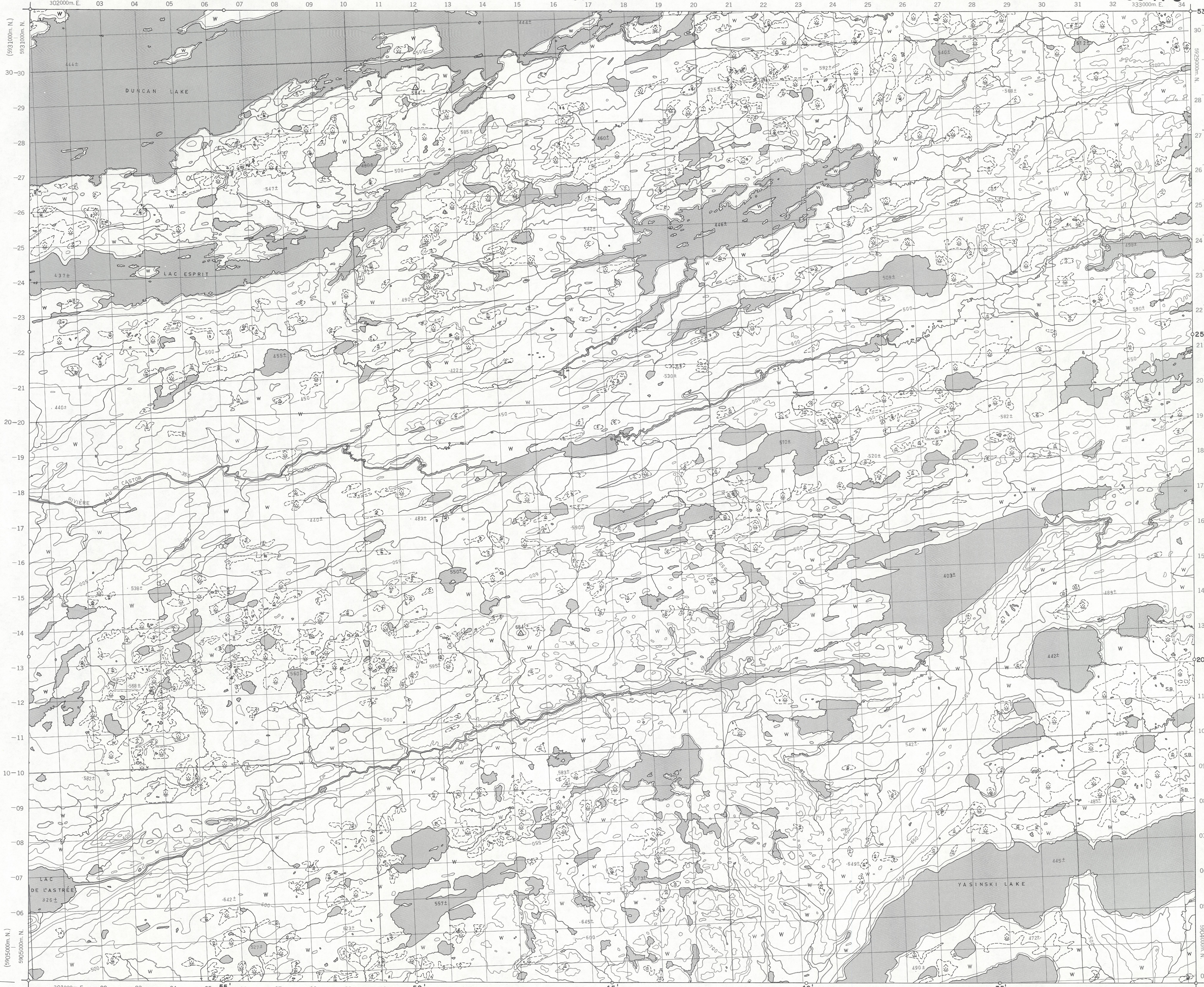
ADVANCE PRINT

CANADA

ÉPREUVE PRÉLIMINAIRE

33 F/5

Military users, refer to this map as Réference de la carte pour usage militaire. SERIES A 761 SÉRIE MAP 33 F/5 CARTE ÉDITION 1 M.C.E. ÉDITION



LEGEND - LÉGENDE

ROADS AND RELATED FEATURES	ROUTES ET OUVRAGES CONNEXES
HARD SURFACE, ALL WEATHER	SURFACE DURE, TOUTES SAISONS
LOOSE SURFACE	GRAVIER
CART TRACK, WINTER ROAD, UNDER CONSTRUCTION	CHEMIN DE TERRE D'HIVER, EN CONSTRUCTION
TRAIL, CUTLINE, PORTAGE	SENTIER, PERCÉE, PORTAGE
BUILT UP AREA	AGGLOMÉRATION
RAILWAY, SIDING, STATION, STOP	CHEMIN DE FER, VOIE D'ÉVITEMENT, GARE, ARRÊT
BRIDGE	PONT
SEAPLANE BASE, ANCHORAGE	HYDROAÉROPORT, MOULAGE
LANDMARK FEATURES	POINTS DE REPÈRE
HOUSE, BARN	MAISON, GRANGE
CHURCH, SCHOOL	ÉGLISE, ÉCOLE
POST OFFICE	BUREAU DE POSTE
HISTORICAL SITE	LIEU HISTORIQUE
TOWERS: FIRE, RADIO	TOURS: FEU, RADIO
WELL, OIL, GAS	PUITS: PÉTROLE, GAZ
TANK, OIL, GASOLINE, WATER	RÉSERVOIR: PÉTROLE, ESSENCE, EAU
TELEPHONE LINE	LIGNE TÉLÉPHONIQUE
POWER TRANSMISSION LINE	LIGNE DE TRANSPORT D'ÉNERGIE
MINE	
CUTTING, EMBANKMENT	TRANCHÉE, REMBLAI
GRAVEL PIT	FOSSÉ DE GRAVIER
BOUNDARIES AND CONTROL	FRONTIÈRES ET POINTS DE RÉFÉRENCES
INTERNATIONAL, PROVINCIAL, BOUNDARY MONUMENT	INTERNATIONALE, PROVINCE, BORNE FRONTIÈRE
COUNTY, DISTRICT	COMTÉ, DISTRICT
TOWNSHIP, PARISH - SURVEYED	CANTON, PAROISSE - ARPENTÉ
UNSURVEYED	NON ARPENTÉ
TOWNSHIP, DLS - SURVEYED	CANTON, DLS - ARPENTÉ
UNSURVEYED	NON ARPENTÉ
SECTION CORNERS	SECTION ANGULAIRE
MUNICIPALITY	MUNICIPALITÉ
INDIAN RESERVE, PARK, ETC.	RÉSERVE INDIENNE, PARC, ETC.
HORIZONTAL CONTROL POINT	REPÈRE PLANIMÉTRIQUE
BENCH MARK	REPÈRE DE NIVELLEMENT
SPOT ELEVATION, ELEVATION APPROXIMATE	POINT COTÉ, ÉLEVATION APPROXIMATIVE
DRAINAGE AND RELATED FEATURES	DRAINAGE ET OUVRAGES CONNEXES
STREAM, SHORELINE, INDEFINITE	COURS D'EAU, RIVE, IMPRÉCISE
DIRECTION OF FLOW	DIRECTION DU COURANT
LAKE, INTERMITTENT	LAC, INTERMITTENT
INUNDATED, FLOODED LAND	TERRAIN INONDÉ
MARSH OR SWAMP (WOODED)	MARAIS OU MARECAGE (BOISÉ)
DRY RIVER BED WITH CHANNELS	LIT DE COURS D'EAU TARI AVEC CHENAUX
SAND, ABOVE, IN WATER	SABLE, AU DESSUS, DANS L'EAU
STRING BOG	MARECAGES EN ENLAIDE
TUNDRA PONDS, POLYGONS	TOUNDRA, ETANGS, SOLS POLYGONAUX
RAPIDS	RAPIDES
FORESHORE FLATS	ESTRANS
ROCK	ROCHE
DAM	BARRAGE
WHARF	QUAI
DITCH	FOSSÉ
RELIEF FEATURES	RELIEF
CONTOURS	COURBE DE NIVEAU
APPROXIMATE CONTOUR	COURBE DE NIVEAU APPROXIMATIVE
DEPRESSION	COURBE DE CUVETTE
ESKER	ESKER
PINGO	PINGO
SAND, SAND DUNES	SABLE, DUNES
PALSA BOG	PALSE
WOODED AREA	RÉGION BOISÉE

GRID ZONE DESIGNATION
DESIGNATION DE LA ZONE DE QUADRILLAGE

18U 17U
FOUQ 3

EXAMPLE OF METHOD USED TO GIVE A REFERENCE TO NEAREST 500 METRES
EXEMPLE DE MÉTHODE EMPLOYÉE POUR FIXER DES REPÈRES À 500 MÈTRES PRÈS

NOTE: GRID TICKS WITH NUMBERS IN BRACKETS OR WITHOUT NUMBERS INDICATE THE 100 METRE ZONE I.Y. DU QUADRILLAGE DE 100 MÈTRES I.T.M.

NOTER: LES TRAITES NUMÉRÉES ENTRE PARENTHÈSES OU SANS NUMÉROS INDICENT LE QUADRILLAGE DE 100 MÈTRES I.T.M.

REFERENCE POINT CHURCH - EGLISE (in above point de repère)

EASTING: Read number on grid line immediately to left of point.
LONGITUDE EST: Lire le chiffre de la ligne de quadrillage immédiatement à gauche du repère.

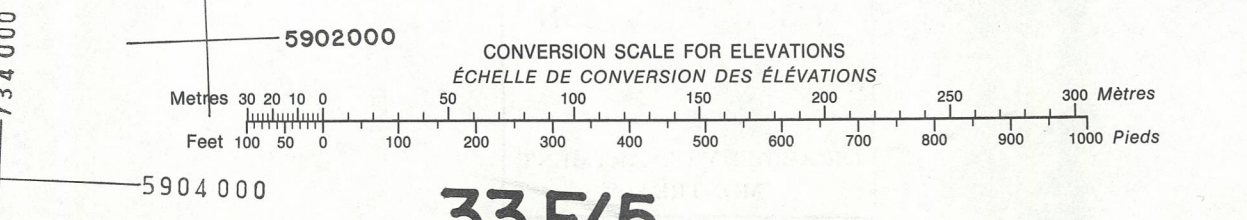
NORTHING: Read number on grid line immediately below point.
LATITUDE NORD: Lire le chiffre de la ligne de quadrillage immédiatement en dessous du repère.

GRID REFERENCE SAMPLE
Repère unique qui référence 100,000 mètres (square 65 miles).
La position relative est donnée en 100,000 mètres (square 65 miles).

ONE THOUSAND METRE UNIVERSAL TRANSVERSE MERCATOR GRID
QUADRILLAGE DE MILLE MÈTRES UNIVERSEL TRANSVERSE DE MERCATOR

The 1972 MAGNETIC BEARING is 1°42' (279 mils) WEST OF GRID NORTH.
Le REPÈRE MAGNÉTIQUE en 1972 est 1°42' (279 mils) à l'ouest du NORD DU QUADRILLAGE.

GRID NORTH is 212' (28 mils) WEST OF TRUE NORTH for centre of map.
Le NORD DU QUADRILLAGE est 212' (28 mils) à l'ouest du NORD VÉRITABLE au centre de la carte.



PRODUCED BY SURVEYS AND MAPPING BRANCH, DEPARTMENT OF ENERGY, MINES AND RESOURCES, OTTAWA, 1972, FROM PHOTOGRAPHS TAKEN IN 1956

CONTOUR INTERVAL ----- 50 FEET

LAC ESPRIT
QUEBEC
TERRITORY OF NEW QUEBEC - TERRITOIRE DU NOUVEAU QUÉBEC

ÉTABLI PAR LA DIRECTION DES LEVÉS ET DE LA CARTOGRAPHIE, MINISTÈRE DE L'ÉNERGIE, DES MINES ET DES RESSOURCES, OTTAWA, EN 1972, D'APRÈS DES PHOTOGRAPHIES PRISES EN 1956

EQUIDISTANCE DES COURBES ----- 50 PIEDS

SUPERSEDED EDITION

33 F/5
ÉDITION 1

