

Cameras Brownie

No. 1. Grandeur 2 1/4 x 2 1/4 — \$1.10
No. 2. " 2 1/4 x 3 1/4 — \$2.18

Expédies par
Express franc
de port sur ré-
ception du prix



Brochure des-
criptive sur de-
mande.

The D. H. Hogg Co.
660, Rue Craig Ouest, - Montréal

Tout ce qu'il faut pour la Table



NOUS INVITONS
LES LECTEURS
DE L'Album Universel
A VISITER NOS
SUPERBES ÉTALAGES DE

Services à Diner
Services à Thé
Plats à Gâteaux

ARTICLES EN
Faïence et
en Porcelaine
Verrerie et Coutellerie

SPÉCIAL

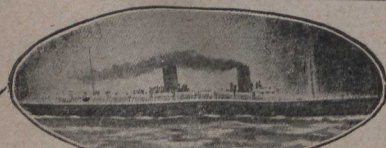
Service à Diner Complet

97 morceaux, valant \$8.00. Blanc avec
bordure double et trèfle
doré.....PRIX SPÉCIAL \$4.80

Durant le mois de Décembre, Tapiserie
à moitié prix.

H. C. GRÉGOIRE,

775, Rue Ste-Catherine Est,
Phone Bell Est 2078 (Bloc Barsolou)
Aussi 1593, Rue Ste-Catherine Est
HOCHELAGA



CIE GÉNÉRALE TRANSATLANTIQUE

De New-York au Havre-Paris, (France)

Départ chaque jeudi, à 10 heures a. m.

* LA PROVENCE. déc. 27
* LA LORRAINE. jan. 3
* LA TOURAINE. jan. 10
* LA SAVOIE. jan. 17
* LA TOURAINE. jan. 24
* LA LORRAINE. jan. 31

* Paquebots à deux hélices.
Génin, Trudeau et Cie, agents généraux
pour le Canada, No 22 rue Notre-Dame-
Ouest, Montréal.

LA CODILINE pour l'extraction des
dents sans douleurs.

pour plus amples informations s'adresser au

Dr Joseph Versailles

CHIRURGIEN-DENTISTE

926 rue St-Denis, Quelques portes plus bas que
la rue Rachel.

LES GRANDS MUSICIENS

(Suite)

Meyerbeer (Giacomo) 1791-1864, né à
Berlin.

C'est à Darmstadt, vers 1810, à l'école de
l'abbé Vogler, où l'on ne s'occupait guère
que de musique scientifique et religieuse,
qu'il fit ses premières études sérieuses de
composition. Jusque-là ce n'était qu'un
habile pianiste, ayant travaillé avec Cle-
menti, et déjà renommé malgré sa jeunes-
se, doué aussi d'une remarquable faculté
d'improvisation. Sous l'abbé Vogler, il ap-
prit le contrepoint et la fugue, et les règles
de la composition dans le style allemand.
Il n'est rien resté, sauf le titre de quelques-
unes "la Fille de Jephté", oratorio; "les
Amours de Théléline", monodrame; "Abi-
meleck", opéra-comique, des oeuvres dra-
matiques ou instrumentales de cette pre-
mière période de production, 1813 et années
suivantes.

Après avoir, par sa propre nature et par
la direction de ses études, éprouvé la plus
grande répugnance pour tout ce qui était
étranger à l'art allemand, il entreprit, sur
les conseils de Salieri, un voyage à Venise
pour y étudier la façon de traiter les voix;
il s'éprit alors complètement de l'école de
Rossini, et abandonna son premier style
pour écrire dorénavant dans la manière ita-
lienne; parmi les ouvrages de cette deuxi-
me période, au nombre de six ou huit, il n'y
a à retenir que "Marguerite d'Anjou" 1820,
l'"Exilé de Grenade" 1822, et le "Crociato"
1824, Venise, qui établit définitivement sa
réputation en Italie.

Une deuxième et glorieuse métamorpho-
se eut lieu lorsque, en 1831, il fit jouer à
l'Opéra de Paris "Robert le Diable", dans
le style français, suivant encore Rossini,
devenu son ami intime, dans cette nouvel-
le évolution; vinrent alors, dans l'ordre:
"les Huguenots" 1836; "le Camp de Silé-
sie" 1844, devenu en 1854 "l'Étoile du
nord, le Prophète" 1849, "le Pardon de
Ploerme" 1859, et enfin "l'Africaine", qui
n'a été jouée et gravée qu'après la mort de
l'auteur, en 1865, et à laquelle il est permis
de supposer qu'il eût introduit quelques mo-
difications aux répétitions, selon son habi-
tude constante.

A ces immortels chefs-d'oeuvre, encore
pour longtemps au répertoire, il convient
d'ajouter la musique de scène écrite pour le
drame de "Struensee", de son frère Michel
Beer, les trois grandes "Marches aux flam-
beaux", la "Schiller-Marsch", un admirable
recueil de "Quarante mélodies", de la mu-
sique religieuse, etc.

Le vrai nom de Meyerbeer est Beer; les
deux premières syllabes ont été ajoutées en
souvenir d'un ami de sa famille, Meyer, qui
lui légua, dans sa jeunesse, et sous cette
condition, une fortune considérable; cette
circonstance fut très heureuse, car Meyer-
beer, surtout dans sa dernière manière,
avait le travail lent, et il paraît douteux
qu'il fût jamais parvenu au complet épa-
nouissement de son génie si, comme tant
d'autres, il avait eu à lutter contre les dif-
ficultés matérielles de la vie.

Il fut élu membre associé de l'Institut
en 1834.

Nous avons déjà signalé la curieuse si-
militude des voies parcourues par Gluck et
Meyerbeer; peut-être pourrait-on en con-
clure que la fréquentation d'écoles diverses
est favorable au développement des grands
génies. Les exemples en sont nombreux.

Halévy (Fromental) 1799-1862, né à
Paris.

Elève de Berton et de Cherubini, 1er prix
de Rome en 1819.

Ses ouvrages les plus importants sont:
la Juive, l'Éclair, Guido et Ginevra, la Rei-
ne de Chypre; mais il ne faut pas oublier:
les Mousquetaires de la Reine, la Fée aux
Roses, la Magicienne, Jaguarita, ouvrages
qui eurent leur temps de succès, et le mé-
ritaient largement. Actuellement, on ne se
souvient que de "la Juive", restée au ré-
pertoire de l'Opéra, et de quelques frag-
ment de "Guido", de "l'Éclair".

Halévy fut professeur au Conservatoire,
d'abord pour l'harmonie et l'accompagnement,
en 1827; puis, en 1833, pour le contre-
point, la fugue et la composition; ses prin-
cipaux élèves furent alors: Gounod, Victor
Massé, Bazin, Deldevez, Deffès, Gastinel,
Bizet, qui devait devenir son gendre, etc.

Il fut nommé membre de l'Institut en
1836, puis secrétaire perpétuel en 1854.

Niedermeyer, 1802-1861, né à Nyon,
Suisse.

Musicien très distingué, dont le style est
toujours pur et élevé. Deux de ses opéras
eurent un certain succès, Stradella et Marie
Stuart; dans ce dernier se trouve la célèbre
romance: "les Adieux de Marie Stuart". Il
a écrit aussi de fort belles Mélodies sur des
vers de Lamartine et de Victor Hugo, tou-
jours empreintes de noblesse et de poésie.

Il a fondé à Paris l'École de musique reli-
gieuse, qui forme de remarquables orga-
nistes et maitres de chapelle.

(A suivre)



CORSINE

DEVELOPPANT LA FORME ET LE BUSTE

NOUS ENVERRONS GRATUITEMENT

Notre livre en français sur le développement de la
forme et du buste, sous enveloppe ordinaire cachetée, à
toute femme qui nous le demandera par lettre con-
tenant trois timbres poste de 2 cents. Le système fran-
çais du développement du buste inventé par Madame
Thora est un simple traitement, chez soi, garanti pou-
voir augmenter le buste de six pouces. Ce sont des
femmes qui répondent à toutes les lettres, qui restent
secret sacré. Nous ne divulguons jamais aucun nom.
Notre livre est admirablement illustré de portraits sur
le vif montrant les femmes avant et après l'emploi du
système corsine.

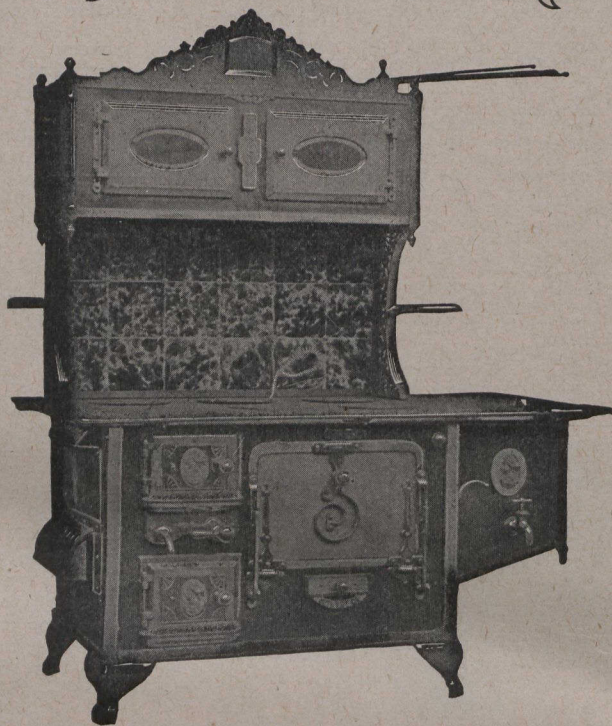
Nous avons une agence aux Etats-Unis d'où nous
faisons parvenir nos traitements à nos clientes améri-
caines afin de leur éviter de payer les droits.

Demandez le livre (gratis) et envoyez 2c de timbres-poste à

The MADAME THORA Co., TORONTO, Ont.

LE Poêle Rhéaume (Laporte)

EST SANS CONTREDIT
LE PLUS CHIC POELE



Son apparence est insurpassable. Il possède les améliorations les
plus modernes. Il donne une cuisson parfaite. Vous en réglez la
chaleur à volonté, il est très économique de combustible. C'est le
NEC PLUS ULTRA des poêles de cuisine.

DEMANDEZ NOTRE CATALOGUE

LA FONDERIE CANADIENNE

J. RHEAUME, Propriétaire

496, rue Ste-Catherine Est

LES SAISONS PASSENT,
MAIS LA CÉLÈBRE

Eau Minérale de St-Léon

RESTE TOUJOURS LA MEME

En toute saison de l'année, le vrai remède
liquide de la famille, qui se boit toujours à
plein verre, CHAUD, FROID ou GAZEUX.
Que de santés protégées durant les chaleurs
de l'été! Combien fortifiante elle sera, du-
rant les froides saisons qui approchent, si
l'on conserve ou reprend la bonne habitude
d'en avoir toujours à la maison, et la boire
à plein verre avant ou après les repas, et
même avant de se mettre au lit. Elle aide
à la digestion, repose les nerfs, chasse la
constipation, maladie si commune en autom-
ne et en hiver, après les chaleurs de l'été.
Prenez l'habitude de toujours l'avoir à la
main, à la campagne comme en ville.



LA ST. LEON WATER COMPANY,

No. 12, Rue Craig Est,
PRES COTE ST-LAMBERT