

## Actualités Avicoles.

## ELEVAGE DU DINDON

par L. Crevier

On reconnaît que la dinde veut couvrir lorsqu'elle reste plus longtemps sur son nid. Ce dernier doit être préparé par terre avec de la paille ou du foin. Si l'on a plusieurs couveuses, il sera bon de les placer de façon à ce qu'elles ne puissent se voir. On devra attendre que la dinde demeure sur son nid deux ou trois jours avant de lui confier sa couvée; cependant, il ne faudra pas la changer de nid, car autrement on s'expose à ce qu'elle abandonne ses œufs.

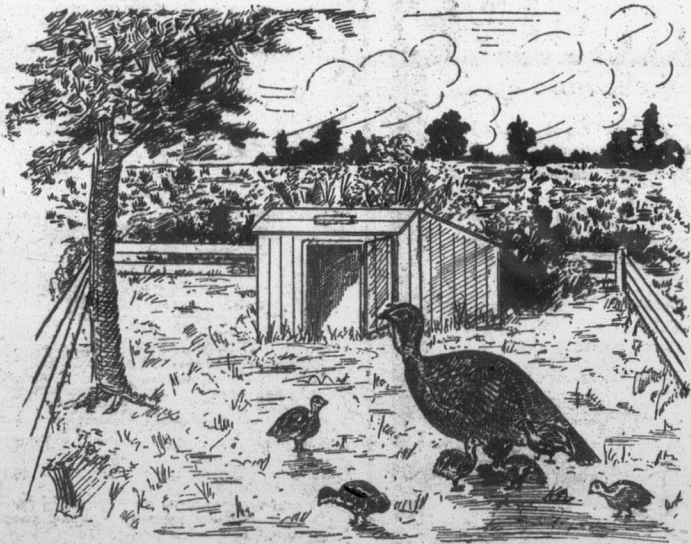


NID.— Afin d'empêcher les dindes de pondre et couvrir dans les creux d'arbres, etc., il est recommandable de placer des barils à divers endroits tranquilles et embusqués. Ils font de très bons nids et les dindes couveuses les préfèrent à tout autre.

L'incubation dure vingt-huit jours; il peut arriver que quelques œufs éclosent vers le vingt-sixième et d'autres le trentième jour seulement. Il se peut aussi qu'une couveuse ne quitte pas son nid d'elle-même; dans ce cas, il faudra la lever une fois par jour, car autrement elle mourrait de faim. Les dindes couveuses devraient toujours être soignées par la même personne, car la visite d'un inconnu compromet souvent la réussite de l'incubation.

Ne dérangez pas la dinde couveuse dans les derniers jours. Si la couvée est éclosée, la dinde sortira de son nid d'elle-même. S'il n'y a pas signe de vie le trentième jour, il sera alors bon de s'assurer de la cause. On peut mettre la main sous la dinde et enlever cette dernière de son nid afin d'examiner les œufs. Il peut arriver qu'ils soient tous clairs. Dans ce cas on renferme la dinde pour quelques jours pour la "détourner". Dans un court espace de temps, elle préparera une autre ponte qui donnera probablement un meilleur résultat. Si toutefois elle ne paraît pas trop fatiguée de la couvaison, l'on pourrait lui confier une autre couvée immédiatement après lui avoir enlevé les premiers œufs qui n'ont pas éclos.

Premiers soins aux dindonneaux.— Dès que l'éclosion est terminée, la meilleure chose que l'on puisse faire c'est de renfermer la mère dinde avec ses petits dans une cour d'environ 10' par 20'. Cette dernière peut être faite en planches sur environ 2" de hauteur. Il est préférable de faire le contour en planches plutôt qu'en treillis, afin de mieux protéger les dindonneaux contre les vents. La mère dinde est placée dans cet enclos avec ses petits. Après les deux ou trois premiers jours, il arrive parfois qu'elle vole par-dessus cette clôture, mais elle ne pourra entraîner ses jeunes dans la rosée ni leur faire faire de longues et fatigantes randonnées, ce qui est dommageable à la santé des dindonneaux. Il n'y a pas de danger cependant qu'elle les néglige



ENCLOS POUR DINDONNEAUX ET LEUR MÈRE

12 pds x 20 pds. Contour en planches, 2 pds de hauteur. Cabanette, 3 pds x 3 pds; hauteur à l'avant 20 pds, à l'arrière, 24 pds; porte: 18 pds de hauteur par 15 pds de largeur. Ventilateurs, à l'avant et à l'arrière: 8 pds par 2 pds, à 2 pds du toit, tel qu'indiqué par les lignes pointillées. Dans les temps chauds, la porte peut être remplacée par un treillis à mailles d'un pouce,

ou les abandonne. Elle prendra un peu d'exercice et reviendra bientôt à l'enclos. A l'intérieur il faudra placer une cabanette assez spacieuse pour que la dinde puisse s'y loger confortablement avec ses petits pour y passer la nuit. Il est bon de garder ainsi les jeunes pendant les deux ou trois premières semaines, après quoi on pourra les laisser en pleine liberté avec leur mère. Une dinde peut prendre soin d'une vingtaine de dindonneaux. Il est prudent à cette époque d'isoler le mâle des jeunes, car certains dindons d'un naturel méchant détruisent vite toute une couvée. Les dindonneaux sont très délicats et très fragiles jusqu'à l'âge de deux mois; et lorsqu'ils sont laissés en liberté avec la mère, il faut éviter de les laisser sortir le matin tant que la rosée n'a pas été complètement desséchée par le soleil et l'air.

Si le terrain n'est pas naturellement approprié, il est bon de mettre à la disposition des oiseaux un bain de sable dans lequel ils pourront se rouler à l'aise.

Le plus fort pourcentage de mortalité se produit dans la première semaine qui suit l'éclosion. Très peu meurent après un mois, à moins qu'il ne se déclare une maladie grave dans le troupeau. La forte mortalité parmi les dindonneaux est attribuable en grande partie aux causes suivantes:

La faiblesse de constitution, qui est le résultat d'imprévoyance dans la sélection des reproducteurs.

Les refroidissements et l'humidité.

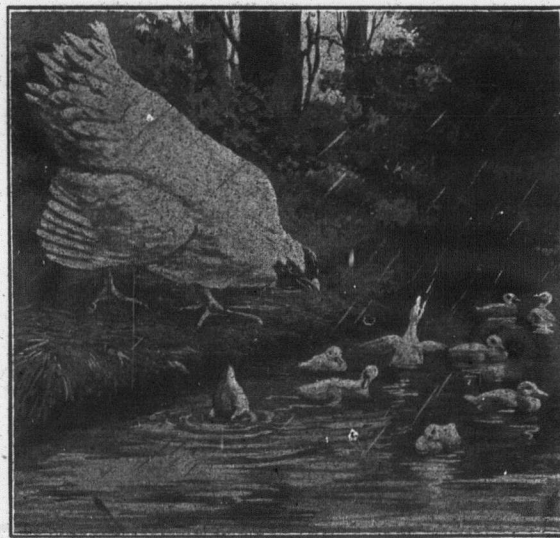
Les coups de soleil.

L'exiguïté et la contamination du terrain.

Les poux et les moustiques.

Les animaux carnassiers et les oiseaux de proie.

(A suivre)



INQUIÉTUDE DE BELLE-MÈRE

**GOITRE**  
enlevé sans couteau ni douleur.  
Goitrene réduit l'excroissance  
immédiatement. 17 années  
de succès. Ecrivez pour O.F.  
FRE GRATUITE. Goitrene  
Co. 519w 63rd Street Chicago.

Rés. Tél. 1385w Bureau Tél. 1022w  
**CHARLES M. LE TARTE**  
Avocat — Advocate  
— DE —  
**LE TARTE & RIOUX**  
52, rue St-Joseph, — Québec.  
COLLECTION & REGLEMENT

**QU'IMPORTE  
LA QUANTITE,  
Expédiez-nous-la.**

Nous possédons les moyens d'écoulement voulus pour nous  
permettre d'absorber toute votre production de

**Bonne Crème**

Quelle que soit la quantité que vous ayez, assurez-vous-en  
le plus haut prix du marché en commençant immédia-  
tement à en faire l'envoi régulièrement à:

**LA LAITERIE DE QUEBEC**  
75 Avenue du Sacré-Coeur  
**QUEBEC**

23 mai 1924.  
Québec, P. Q.  
la vôtre du 21  
heureux de vous  
sont arrivés ici  
santé et très

la nuit dans leur  
s donner à deux  
la température

mettre dans une  
cendre.

à tout décongé  
6) Emile Côté.  
lit un trajet d'au  
teau.

s par la poste.—  
annoncé dans le  
ales ont autori-  
ssai, le transport  
Jusqu'ici nous  
port, concernant  
sport; mais nous  
voulues pour en

que ce transport  
orisé cette année  
in. La tempéra-  
ériode, ayant été  
es éleveurs, règle  
quer de tels colis  
rsqu'ils devaient  
t'en voiture. A  
t à recommencer.

**DINDS**



t à 10.

uve le total de  
s est plus élevé  
ota. du parquet.

lottes blanches;

t le 11 juin 1924

S	9	10	H.	T.
4	5	6	x59	x1180
6	1	7	50	1003
0	5	0	46	984
6	6	6	57	763
5	6	3	51	848
5	4	1	30	970
5	0	2	36	1047
5	6	5	53	1059
B	6	5	32	910
2	3	5	32	984
6	4	0	42	721
0	7	3	17	400
6	5	6	49	889
6	1	0	24	757
3	6	7	50	1009
B	6	5	52	1112
6	0	6	43	883
0	7	5	41	403
0	6	0	16	671
6	7	5	56	901
			836	17494

ufs.

"

"

A. McClary.

la Station Expé-

19

19

19