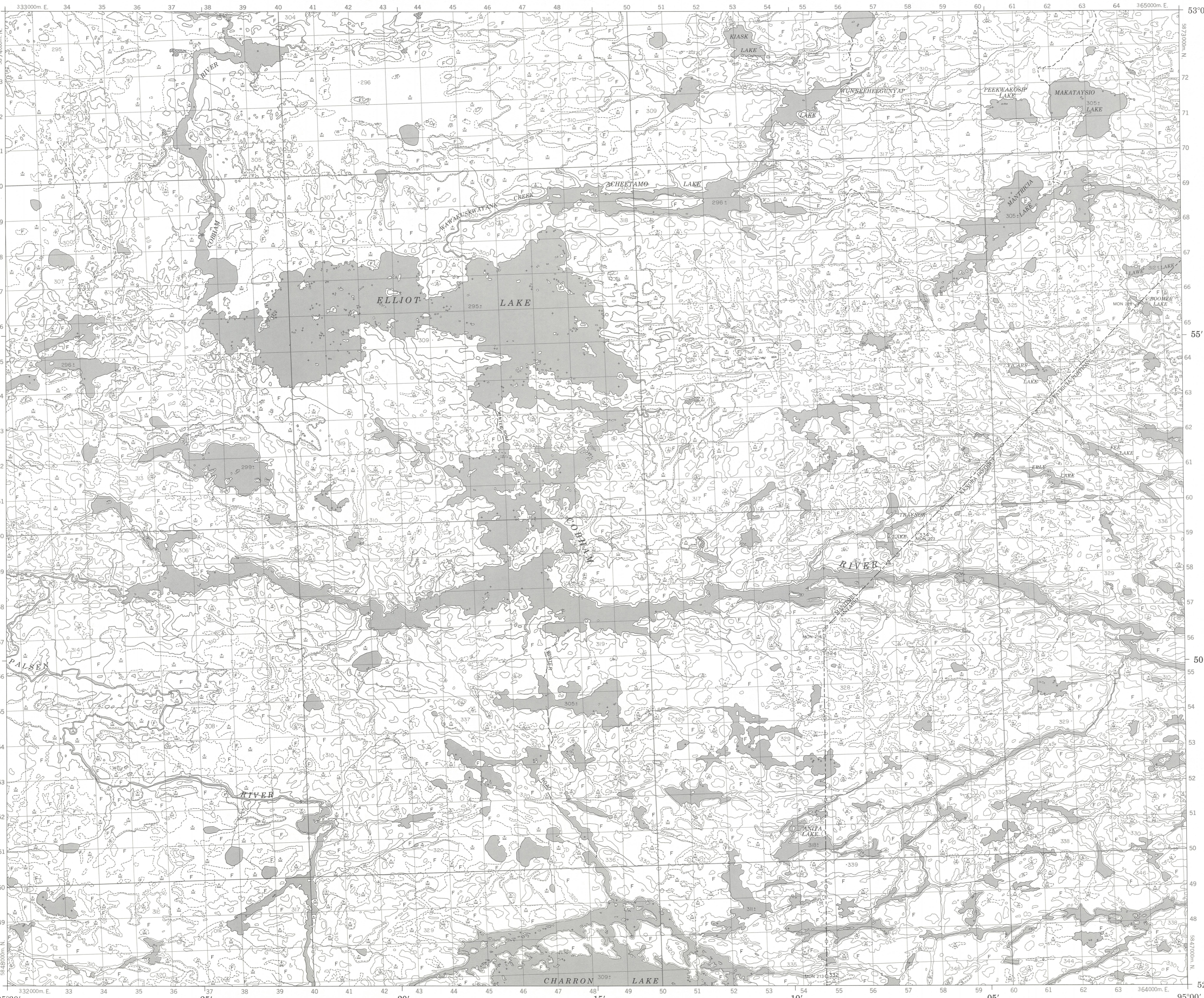


Military users, refer to this map as: **SÉRIE A 701**
 Références de cette carte pour usage militaire: **MAP 53 D/14**
 ÉDITION 1 MCE ÉDITION



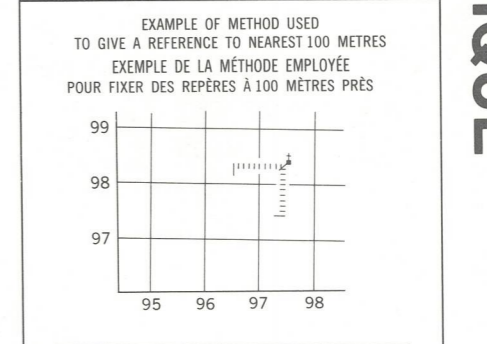
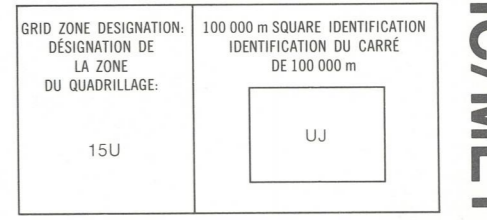
LEGEND - LÉGENDE

- ROAD, HARD SURFACE, ALL WEATHER. ROUTE, SURFACE DURCIE, TOUTES SAISONS
- ROAD, LOOSE SURFACE. ROUTE, SURFACE DE GRAVIER
- CART TRACK, WINTER ROAD. CHEMIN DE CHARRON, ROUTE D'HIVER
- TRAIL, CUT LINE, PORTAGE. SENTIER, PERCÉE DU PORTAGE
- BUILT-UP AREA. AGGLOMÉRATION
- RAILWAY: SIDING, STATION, STOP. CHEMIN DE FER, VOIE D'ÉVITEMENT, STATION, ARRÊT
- BRIDGE. PONT
- SEAPLANE BASE; SEAPLANE ANCHORAGE. BASE D'HYDROAVIONS, ANCRAGE D'HYDROAVIONS
- HOUSE; BARN. ÉGURE; ÉCOLE; BUREAU DE POSTE
- CHURCH; SCHOOL; POST OFFICE. TOUR, FEU COMMUNICATOIRE
- TOWER, FIRE, COMMUNICATION. TOUR, FEU COMMUNICATOIRE
- WELL; OIL, GAS, TANK; WATER. PUIS: PÉTROLE, GAZ; RÉSERVOIR; EAU
- POWER TRANSMISSION LINE. LIGNE DE TRANSPORT D'ÉNERGIE
- MINE; GRAVEL PIT. DÉBLAI; REMBLAI
- CUTTING; EMBANKMENT. DÉBLAI; REMBLAI
- INTERNATIONAL, PROVINCIAL BOUNDARY WITH MONUMENT. FRONTIÈRE INTERNATIONALE, LIMITE PROVINCIALE AVEC BORNE
- PROVINCIAL BOUNDARY, UNSURVEYED. FRONTIÈRE PROVINCIALE, NON ARPENTÉE
- COUNTY, DISTRICT BOUNDARY. LIMITE DE COMTE OU DE DISTRICT
- TOWNSHIP, PARISH BOUNDARY. LIMITE DE CANTON, DE PAROISSE
- MUNICIPALITY BOUNDARY. LIMITE DE MUNICIPALITÉ
- RESERVE, SANCTUARY, PARK, ETC. BOUNDARY. LIMITE DE RÉSERVE, SANCTUAIRE, PARC, ETC.
- OUTLINED LANDMARK AREA BOUNDARY APPROXIMATE, ETC. LIMITE DE SURFACE RÉFÈRE, LIMITE APPROXIMATIVE, ETC.
- D.L.S. SECTION CORNER, SURVEYED, UNSURVEYED. COIN DE CANTON (A.T.C.), ARPENTÉ, NON ARPENTÉ
- D.L.S. SECTION CORNERS. COINS DE SECTION (A.T.C.)
- HORIZONTAL CONTROL POINT. POINT DE CONTRÔLE PLANIMÉTRIQUE
- BENCH MARK WITH ELEVATION. RÉFÈRE DE NIVELLEMENT AVEC COTE
- SPOT ELEVATION, PRECISE. POINT COTE, PRÉCIS
- STREAM OR SHORELINE, INDEFINITE. COURS D'EAU OU RIVE, IMPRÉCIS
- LAKE, INTERMITTENT LAKES. LAC, LACS INTERMITTENT
- FLOODED LAND. TERRAIN INONDÉ
- MARSH; SWAMP (WOODED); STRAW BOG. MARAIS; BOISÉ MARÉCAUX; FONDRIÈRE À FILAMENTS
- DIRY RIVER BED WITH CHANNELS. LIT DE RIVIÈRE ASSÉCHÉ AVEC CHENAUX
- RAPIDS; FALLS; RAPIDS. RAPIDS; CHUTES; RAPIDS
- FORESHORE FLATS, SAND IN WATER, ROCKS. ESTRANS, SABLES SOUS L'EAU; ROCHES
- TUNDRA; LAKES IN TUNDRA; POLYGONS OF TUNDRA. FONDRIÈRE DE FALSE; PLAGES SURÉLEVÉES
- FALSA BOG; RAISED BEACHES. FONDRIÈRE DE FALSE; PLAGES SURÉLEVÉES
- DAM; WHARF. BARRAGE; QUAI
- ICEFIELD (GLACIER); MORANE. CHAMP DE GLACE (GLACIER); MORANE
- PINGO. PINGO
- DITCH. FOSSE
- CONTOURS. COURBES DE NIVEAU
- APPROXIMATE CONTOURS. COURBES DE NIVEAU APPROXIMATIVES
- DEPRESSION CONTOUR. COURBE DE CUVETTE
- CLIFF. FALAISE
- SPOT ELEVATION, APPROXIMATE; LAND, WATER. POINT COTE APPROXIMATIF: SUR TERRE, SUR L'EAU
- ESKER. ESKER
- SAND, SAND DUNES. SABLE; DUNES DE SABLE
- HISTORIC SITE. LIEU HISTORIQUE
- WOODED AREA, FOREST; CLEARED AREA. SURFACE BOISÉE, FORÊT; ESPACE DÉNUDÉE, CLAIRIÈRE

METRIC/MÉTRIQUE

METRIC/MÉTRIQUE

PHOTOGRAPHY COMPILED	PHOTOGRAPHIE RESTITUTION
A-24392 5/76 219	5/76 224
A-24392 5/76 172	5/76 166
A-24392 5/76 155	5/76 161
A-24392 5/76 94	5/76 98



REVISION	REVISION
53 E/4	53 E/3
53 D/13	53 D/14
53 D/12	53 D/11
53 D/13	53 D/15
53 D/12	53 D/10

EXAMPLE OF METHOD USED TO GIVE A REFERENCE TO NEAREST 100 METRES
EXEMPLE DE LA MÉTHODE EMPLOYÉE POUR FIXER DES RÉFÈRES À 100 MÈTRES PRÈS

EASTING: Read number on grid line immediately to left of point.
 OUEST: Lire le chiffre de la ligne de quadrillage immédiatement à gauche du repère.

NORTHING: Read number on grid line immediately below point.
 OUEST: Lire le chiffre de la ligne de quadrillage immédiatement en dessous du repère.

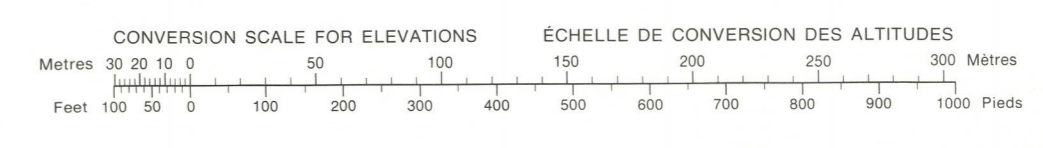
Estimate tenths of a square from this line northward to point.
 Estime les dixièmes de carré de cette ligne et le repère en direction nord.

GRID REFERENCE: 97984
 RÉFÈRES AU QUADRILLAGE: 97984

Repère centimétrique référence 100 000 mètres. La coordonnée référence centimétrique est à 100 000 mètres.

ONE THOUSAND METRE UNIVERSAL TRANSVERSE MERCATOR GRID
ZONE 15 QUADRILLAGE DE MILLE MÈTRES
 TRANSVERSE UNIVERSEL DE MERCATOR

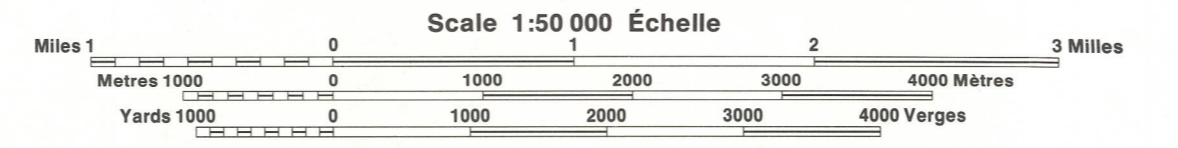
The 1983 MAGNETIC BEARING is 6°50' (107 min) EAST OF GRID NORTH.
 L'ANNÉE CHANGE DÉCROISSANTE 12.6'
 GRID NORTH is 1°48' (32 min) WEST OF TRUE NORTH for entire of zone.
 La RÉFÈRES MAGNÉTIQUE en 1983 est à 6°50' (107 min) à l'EST DU NORD DU QUADRILLAGE.
 VARIATION ANNUELLE DÉCROISSANTE 12.6'
 NORD DU QUADRILLAGE est à 1°48' (32 min) à l'OUEST DU NORD GÉOMAGNÉTIQUE au centre de la carte.



PRODUCED BY THE SURVEYS AND MAPPING BRANCH, DEPARTMENT OF ENERGY, MINES AND RESOURCES, OTTAWA, PUBLISHED IN 1983.
 COPIES MAY BE OBTAINED FROM THE CANADA MAP OFFICE, DEPARTMENT OF ENERGY, MINES AND RESOURCES, OTTAWA, OR YOUR NEAREST MAP DEALER.
 © 1983 HER MAJESTY THE QUEEN IN RIGHT OF CANADA, DEPARTMENT OF ENERGY, MINES AND RESOURCES.

ELEVATIONS IN METRES ABOVE MEAN SEA LEVEL
CONTOUR INTERVAL 10 METRES
 NORTH AMERICAN DATUM 1927
 TRANSVERSE MERCATOR PROJECTION

ACHEETAMO LAKE
MANITOBA - ONTARIO
 EAST OF PRINCIPAL MERIDIAN - EST DU MÉRIDIAN PRINCIPAL



ALTITUDES EN MÈTRES
ÉQUIDISTANCE DES COURBES 10 MÈTRES
 SYSTÈME DE RÉFÈRES GÉOGRAPHIQUE NORD-AMÉRICAIN 1927
 PROJECTION TRANSVERSE DE MERCATOR

POUR TOUT RENSEIGNEMENT CONCERNANT LES RÉPÈRES ET BORNES ALTIMÉTRIQUES, S'ADRESSER AUX LEVÉS GÉOGRAPHIQUES, DIRECTION DES LEVÉS ET DE LA CARTOGRAPHIE, OTTAWA.

ÉTABLI PAR LA DIRECTION DES LEVÉS ET DE LA CARTOGRAPHIE, MINISTÈRE DE L'ÉNERGIE, DES MINES ET DES RESSOURCES, OTTAWA, PUBLIÉ EN 1983.
 CES CARTES SONT EN VENTE AU BUREAU DES CARTES DU CANADA, MINISTÈRE DE L'ÉNERGIE, DES MINES ET DES RESSOURCES, OTTAWA, OU CHEZ LE VENDEUR LE PLUS PRÈS.
 © 1983 SA MAJESTÉ LA REINE DU QUÉBEC ET DU CANADA, MINISTÈRE DE L'ÉNERGIE, DES MINES ET DES RESSOURCES.

ACHEETAMO LAKE
53 D/14
 ÉDITION 1