

3. Une autre rente annuelle constituée de huit piastres par année, payable semi-annuellement le dix-sept janvier et le dix-sept juillet de chaque année, au capital de cent trente-trois piastres et trente-trois centins;

4. Une autre rente annuelle constituée de huit piastres par année, payable le onze février de chaque année, au capital de cent trente-trois piastres et trente-trois centins, sur un emplacement sis et situé au même endroit, et désigné sous le numéro cent soixante (160);

5. Une autre rente annuelle constituée, de cinq piastres cinquante centins, payable le premier de chaque année, au capital de quatre-vingt-onze piastres et soixante-quinze centins.

Pour être vendues à la porte de l'église de la paroisse de Saint-Jean-Baptiste de l'Isle-Verte, JEUDI, le TROISIEME jour de MARS prochain, à DIX heures avant-midi.

F. A. SIROIS,

Shérif.

24 février 1881.

VENTE PAR LE SHÉRIF.

THOMAS PHILIPPE PELLETIER, cénier, marchand, des Trois-Pistoles, Demandeur; contre **PAUL BEAULIEU**, cultivateur, de la paroisse de Sainte-Françoise, Défendeur, c'est-à-savoir:

1. Une terre située en la cinquième concession de la seigneurie des Trois-Pistoles, en la paroisse de Sainte-Françoise, en le comté de Témiscouata, en le district de Kamouraska, de trois arpents de front sur quarante-deux arpents de profondeur;

2. Une autre terre située en la septième concession de la seigneurie des Trois-Pistoles, en la dite paroisse de Sainte-Françoise, de trois arpents de front sur trente et un arpents et demi de profondeur.

Pour être vendues à la porte de l'église de la paroisse de Sainte-Françoise, MARDI, le PREMIER jour de MARS prochain, à DIX heures avant-midi.

F. A. SIROIS,

Shérif.

24 février 1881.



CONTRATS DE LA MALLE.

DES commissions adressées au Maître Général des Postes seront reçues à OTTAWA jusqu'à midi, le 18 MARS prochain, pour le transport des Malles de Sa Majesté, sous les conditions d'un Contrat pour un terme de quatre années dans chaque cas, à dater du 1er JUILLET prochain, savoir:—

BERTHIER et la STATION DU CHEMIN DE FER, douze fois par semaine.

CHICOUTIMI et **TREMBLAY**, six fois par semaine.

ESCUMINAC et **FLEURANT**, une fois par semaine.

L'ANSE AU FOIN et **TREMBLAY**, deux fois par semaine.

LEVIS et la STATION DU CHEMIN DE FER, douze fois par semaine.

MAPLE GROVE et **SOMERSET**, trois fois par semaine.

MATANE et la STATION DE ST-OCTAVE, six fois par semaine.

MURRAY BAY et **STE-AGNES**, douze fois par semaine.

ST-ARSENE et **VIGER**, trois fois par semaine.

ST-AUBERT et la STATION DU CHEMIN DE FER, six fois par semaine.

STE-CLAIRE et **ST-MALACHIE**, six fois par semaine.

ST-DENIS et la STATION DU CHEMIN DE FER, douze fois par semaine.

ST-GERVAIS et la STATION DU CHEMIN DE FER, six fois par semaine.

Des avis imprimés contenant des renseignements plus détaillés au sujet des conditions des Contrats projetés seront en vue aux Bureaux de Poste ci-haut mentionnés, aux bureaux intermédiaires et au bureau du soussigné, où l'on pourra aussi se procurer des formules de soumission.

WILLIAM G. SHEPPARD,

Inspecteur des Postes.

Bureau de l'Inspecteur des Postes,
Québec, 4 février 1881.

17 février 1881.

LOVELL'S GAZETTEER OF BRITISH NORTH AMERICA.

Cet ouvrage contient la description la plus récente et la plus authentique d'un-delà de 7,500 cités, villes et villages des provinces d'Ontario, Québec, Nouvelle-Ecosse, Nouveau-Brunswick, Terre-Neuve, Ile du Prince-Edouard, Manitoba, Colombie Anglaise et du territoire du Nord-Ouest; de plus des informations générales puisées aux sources officielles, concernant le nom, l'endroit, l'étendue, etc., de plus de 1,800 lacs et rivières. Cet important ouvrage contient aussi un tableau des routes et chemins montrant la proximité des stations de chemins de fer, des havres de mer, de lacs et de rivières, avec des cités, villes, villages, etc., des différentes provinces; ce tableau est d'une utilité incalculable. Une carte très bien coloriée du Canada est jointe au volume, dont l'éditeur est M. P. A. Grossby qui a été assisté dans la rédaction par plusieurs écrivains.

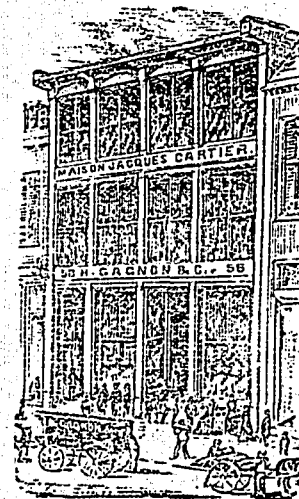
On sollicite des souscripteurs et l'on demande des agents
Prix de l'ouvrage: \$3 payables à la livraison.

JOHN LOVELL & FILS, Imprimeurs, Montréal.
Montréal, 14 août 1880

Avis aux souscripteurs.—En considération de certains renseignements que MM. les Editeurs de cette utile et intéressante publication ont jugé nécessaire d'ajouter, la distribution de ce volume ne se fera aux souscripteurs que dans le cours du février, quoiqu'elle ait été annoncée pour le mois de janvier.

MAISON JACQUES CARTIER

NO. 58,
Rue de la Couronne,
ST. ROCH, QUEBEC.



NO. 58
Rue de la Couronne,
ST. ROCH, QUEBEC.