

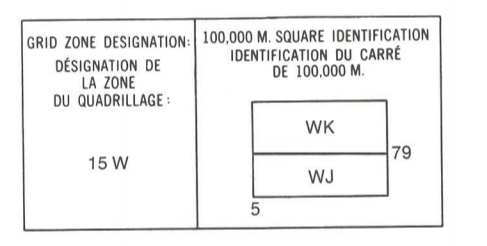
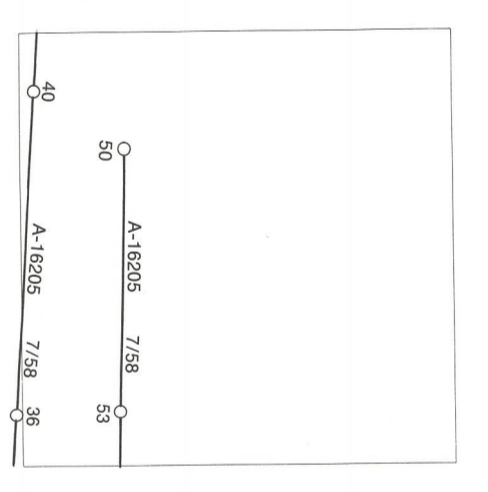
LEGEND - LÉGENDE

Legend table listing symbols and their corresponding features in both English and French. Features include roads, railways, bridges, buildings, towers, wells, tanks, mines, embankments, boundaries, survey points, streams, lakes, marshes, tundra, rapids, rocks, dams, wharves, contours, depressions, esker, sand dunes, wooded areas, and cleared areas.

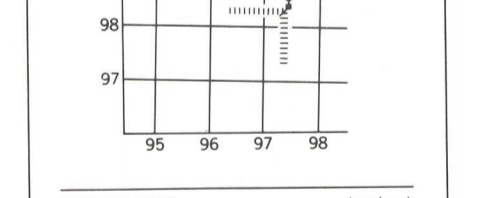
GLOSSARY - GLOSSAIRE

RAISED BEACHES PLAGES SURÉLEVÉES

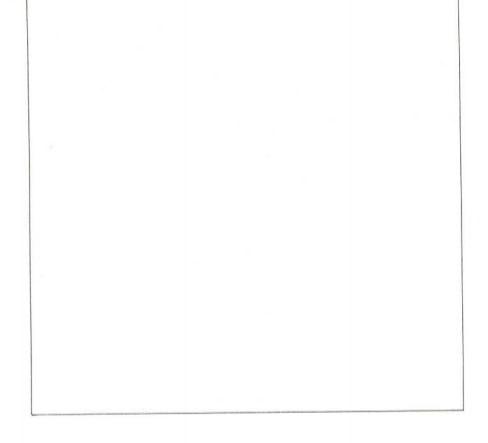
PHOTOGRAPHY PHOTOGRAPHIE
COMPILED RESTITUTION



EXAMPLE OF METHOD USED TO GIVE A REFERENCE TO NEARBY 100 METRES (EXEMPLE DE LA MÉTHODE EMPLOYÉE POUR DONNER DES RÉFÉRENCES À 100 MÈTRES PRÈS)



REVISION REVISION



REFERENCE POINT - CHURCH - EGLISE (on above) (sur-dessus)
POINT DE RÉFÉRENCE
EASTING: Road number on grid line immediately to left of point.
LONGITUDE: Note the chiffre de la ligne de quadrillage immédiatement à gauche du point.
Estimate tenths of a square from this line eastward to point.
Estimer le nombre de dixièmes du carré entre cette ligne et le repère en direction est: 15/100
NORTHING: Road number on grid line immediately below point.
LATITUDE: Note the chiffre de la ligne de quadrillage immédiatement en dessous du point.
Estimate tenths of a square from this line northward to point.
Estimer le nombre de dixièmes du carré entre cette ligne et le repère en direction nord: 95/100
GRID REFERENCE SQUARE: 95/96
EXEMPLE DU QUADRILLAGE: 95/96
Repère central qui référence 100,00 mètres (lignes 15 et 95).
La précision effective sur une carte est à 100,00 mètres (lignes 15 et 95).

Grid reference table showing coordinates for various map sheets: 57 G/7 & 57 G/8, 57 G/2, 57 G/1, 57 F/15, 57 F/16.

ONE THOUSAND METRE UNIVERSAL TRANSVERSE MERCATOR GRID ZONE 15 QUADRILLAGE DE MILLE MÈTRES UNIVERSEL TRANSVERSE DE MERCATOR

The 1979 MAGNETIC BEARING is 33°56' (603 mils) WEST OF GRID NORTH.
ANNUAL CHANGE DECREASING 0.9"
GRID NORTH is 0°28' 48 mils EAST of TRUE NORTH for centre of map.

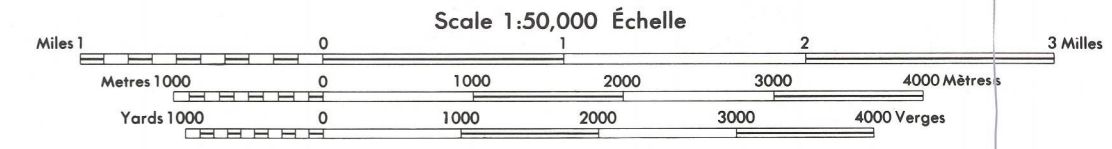
Le REPERE MAGNÉTIQUE en 1979 est à 33°56' (603 mils) OUEST du NORD DU QUADRILLAGE.
VARIATION ANNUELLE DÉCROISSANTE 0.9"
NORD DU QUADRILLAGE est 0°28' 48 mils à l'est du NORD GÉOGRAPHIQUE au centre de la carte.

THE MAGNETIC COMPASS IS LIKELY TO BE USELESS IN THIS AREA.
LA BOUSOLE SERA PROBABLEMENT INUTILE DANS CETTE RÉGION.

PRODUCED BY THE SURVEYS AND MAPPING BRANCH, DEPARTMENT OF ENERGY, MINES AND RESOURCES, OTTAWA, 1978. INFORMATION CURRENT AS OF 1968.
COPIES MAY BE OBTAINED FROM THE CANADA MAP OFFICE, DEPARTMENT OF ENERGY, MINES AND RESOURCES, OTTAWA, OR YOUR NEAREST MAP DEALER.
© 1978, HER MAJESTY THE QUEEN IN RIGHT OF CANADA, DEPARTMENT OF ENERGY, MINES AND RESOURCES.

ELEVATIONS IN METRES ABOVE MEAN SEA LEVEL
CONTOUR INTERVAL 10 METRES
NORTH AMERICAN DATUM 1927
TRANSVERSE MERCATOR PROJECTION

MOLTKE BAY DISTRICT OF FRANKLIN NORTHWEST TERRITORIES



ÉLÉVATIONS EN MÈTRES AU-DESSUS DU NIVEAU MOYEN DE LA MER
EQUIDISTANCE DES COURBES 10 MÈTRES
NORTH AMERICAN DATUM 1927
PROJECTION TRANSVERSE DE MERCATOR

ON PEUT OBTENIR DES RENSEIGNEMENTS SUR LE LIEU ET L'ALTITUDE EXACTE DES RÉPÈRES DE NIVELLEMENT EN ÉCRIVANT AUX LEVÉS GÉODÉSQUES, DIRECTION DES LEVÉS ET DE LA CARTOGRAPHIE, OTTAWA.

ÉTABLI PAR LA DIRECTION DES LEVÉS ET DE LA CARTOGRAPHIE, MINISTÈRE DE L'ÉNERGIE, DES MINES ET DES RESSOURCES, OTTAWA, EN 1978. RENSEIGNEMENTS À JOUR EN 1968.
CES CARTES SONT EN VENTE AU BUREAU DES CARTES DU CANADA, MINISTÈRE DE L'ÉNERGIE, DES MINES ET DES RESSOURCES, OTTAWA, OU CHEZ LE VENDEUR LE PLUS PRÈS.
© 1978, SA MAJESTÉ LA REINE DU CHEF DU CANADA, MINISTÈRE DE L'ÉNERGIE, DES MINES ET DES RESSOURCES.

