

Military users, refer to this map as: SERIE A 701 SERIE MAP 54 F/13 CARTE ÉDITION 1 MCE ÉDITION

BEALE CREEK 54 F/13 ÉDITION 1 ÉDITION

LEGEND - LÉGENDE

- ROAD, HARD SURFACE... ROUTE, REVÊTEMENT DUR
ROAD, LOOSE SURFACE... ROUTE, SURFACE DE GRAVIER
CART TRACK, WINTER ROAD... CHEMIN DE TERRE, ROUTE D'HIVER
TRAIL, CUT LINE, PORTAGE... SENTIER, PERCÉE OU PORTAGE
BUILT-UP AREA... AGGLOMÉRATION
RAILWAY: SIDING, STATION, STOP... CHEMIN DE FER: VOIE D'ÉVITEMENT; STATION; ARRÊT
BRIDGE... PONTS
SEAPLANE BASE; SEAPLANE ANCHORAGE... BASE D'HYDROAVIONS; ANCRAGE D'HYDROAVIONS
HOUSE; BARN... MAISON; GRANGE
CHURCH; SCHOOL; POST OFFICE... ÉGLISE; ÉCOLE; BUREAU DE POSTES
TOWER; LANDMARK OBJECT... TOUR; VALEUR DE RÉFÈRE
WELL; OIL; GAS; TANK; WATER... PUIS; PÉTROLE; GAZ; RÉSERVOIR; EAU
POWER TRANSMISSION LINE... LIGNE DE TRANSPORT D'ÉNERGIE
MINE; GRAVEL PIT... MINÉ; CARRIÈRE DE GRAVIER
CUTTING; EMBANKMENT... DÉBLAI; REMBLAI
INTERNATIONAL, PROVINCIAL BOUNDARY WITH MONUMENT AND NUMBER... FRONTIÈRE INTERNATIONALE, LIMITE PROVINCIALE AVEC BORNE ET NUMÉRO
PROVINCIAL BOUNDARY, UNSURVEYED... FRONTIÈRE PROVINCIALE, NON APPENTÉE
COUNTY, DISTRICT BOUNDARY... LIMITE DE COMTE OU DE DISTRICT
TOWNSHIP, PARISH BOUNDARY... LIMITE DE MUNICIPALITÉ
MUNICIPALITY BOUNDARY... LIMITE DE MUNICIPALITÉ
RESERVE, SANCTUARY, PARK, ETC. BOUNDARY... LIMITE DE RÉSERVES, SANCTUAIRES, PARCS, ETC.
OUTLINES LANDMARK AREA... LIMITE DE SURFACE RÉFÈRE; BOUNDARY APPROXIMATE, ETC.
D.L.S. TOWNSHIP CORNER, SURVEYED; UNSURVEYED... CON. DE CANTON (A.T.C.); APPENTÉ, NON APPENTÉ
D.L.S. SECTION CORNERS... COINS DE SECTION (A.T.C.)
HORIZONTAL CONTROL POINT... POINT DE CONTRÔLE PLANIMÉTRIQUE
BENCH MARK WITH ELEVATION... RÉFÈRE DE NIVEAU AVEC COTE
SPOT ELEVATION, PROXIMATE... POINT COTE, PRÈS
STREAM OR SHOULDER, INTERMITTENT... COURS D'EAU OU RIV. IMPRÈS
LAKE, INTERMITTENT; SHALLOW LAKE... LAC; LAC INTERMITTENT; LAC PEU PROFOND
FLOODED LAND... TERRAIN INONDÉ
MARCH SWAMP (WOODS); STRING BOG... MARAIS; BOIS MARÉCAIEUX; FONDRIÈRE À FILAMENTS
DRY RIVER BED WITH CHANNELS... LIT DE RIVIÈRE ASSÉCHÉ AVEC CHENAUX
RAPIDS; FALLS; RAPIDS... RAPIDES; CHUTES; RAPIDES
FORESHORE FLATS, SAND IN WATER; ROCKS... ESTRANS, SABLE SOUS L'EAU; ROCES
TUNDRA; LAKES IN TUNDRA; POLYCONS... TOUNDRA; LACS EN TOUNDRA; POLYCONS DE TOUNDRA
PALSA BOG... FONDRIÈRE DE PALSE
DAM; WHARF... BARRAGE; QUAI
ICEFIELD (GLACIER); MORANE... CHAMP DE GLACE (GLACIER); MORANE
PINGO... PINGO
DITCH... FOSSÉ
CONTOURS... COURBES DE NIVEAU APPROXIMATIVES
DEPRESSION CONTOUR... COURBE DE CUVETTE
CLIFF... FALAISE
SPOT ELEVATION, APPROXIMATE; LAND, WATER... POINT COTE, APPROXIMATIF; SUR TERRE; SUR L'EAU
ESKER... ESKER
SAND, SAND DUNES, RAISED BEACHES... SABLE; DUNES DE SABLE; PLAGES SURÉLEVÉES
HISTORIC SITE... LIEU HISTORIQUE
WOODED AREA, FOREST; CLEARED AREA... SURFACE BOISÉE; FORÊT; ESPACE DÉNUDÉE, CLAIRIÈRE

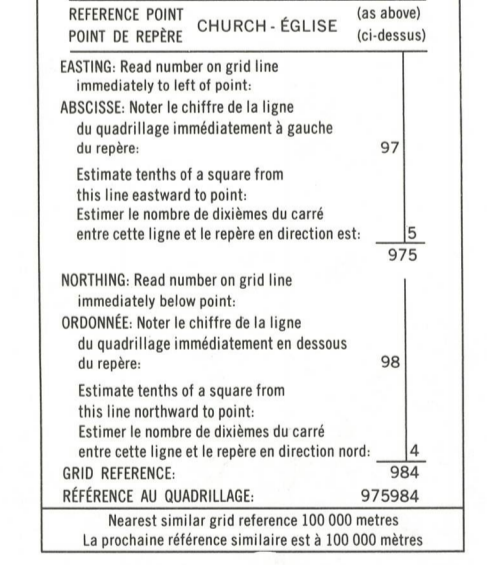
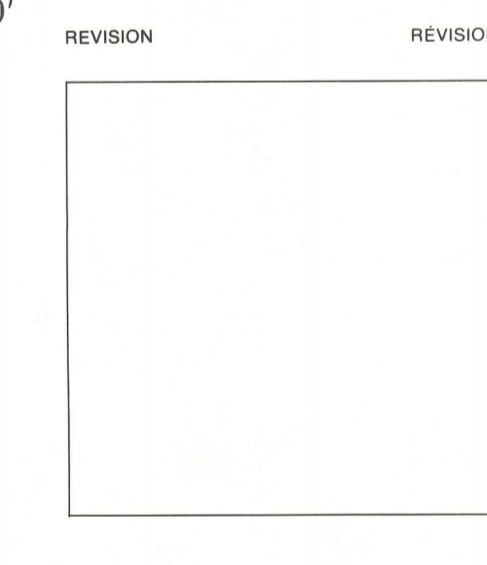
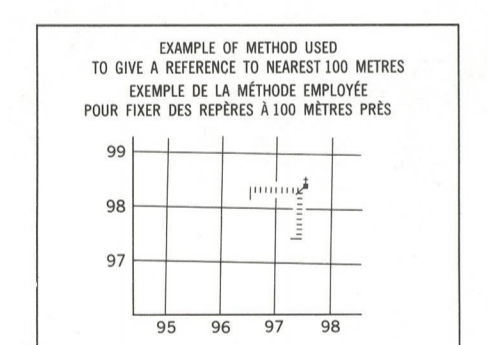
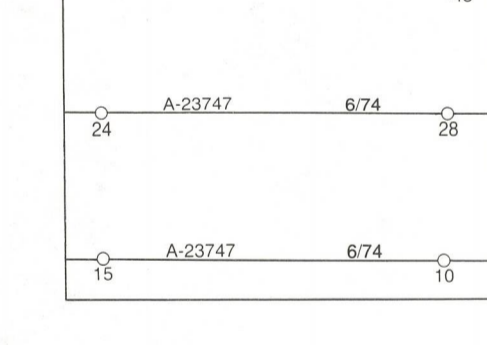
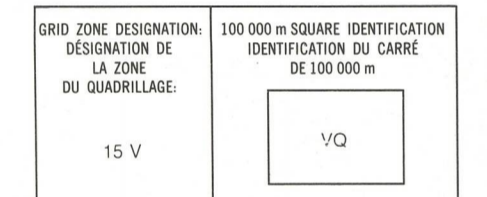
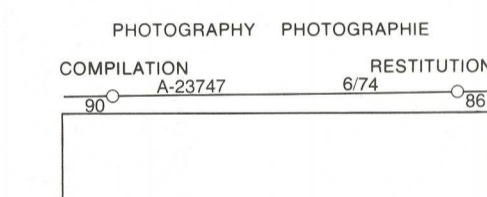
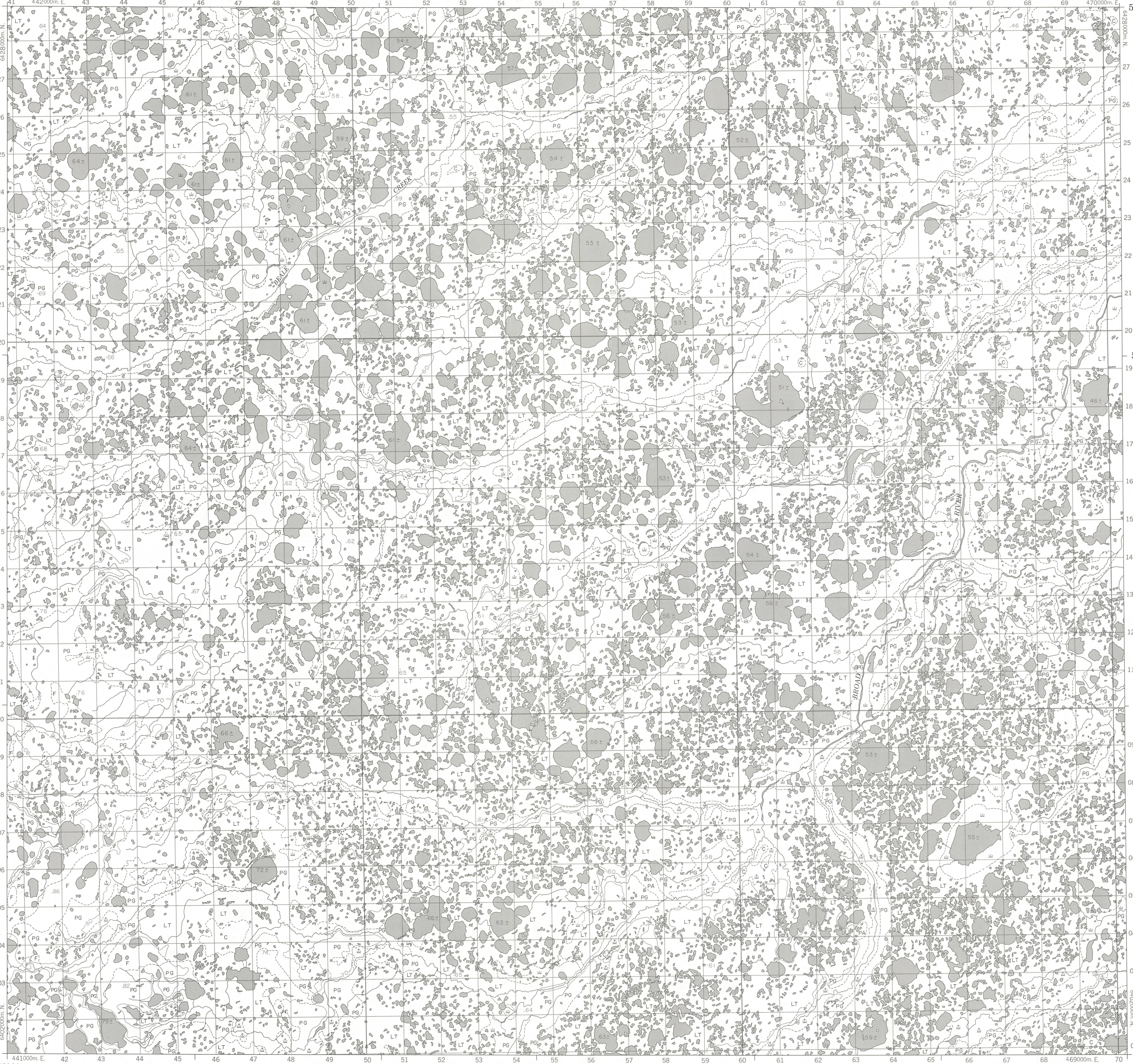
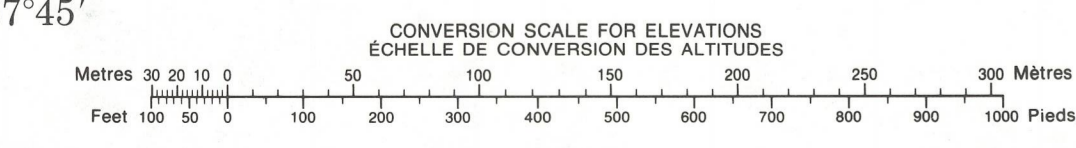


Table with grid coordinates: 54 L/1, 54 K/4, 54 K/3, 54 E/16, 54 F/13, 54 F/14, 54 E/9, 54 F/12, 54 F/11

ONE THOUSAND METRE UNIVERSAL TRANSVERSE MERCATOR GRID ZONE 15 QUADRILLAGE DE MILLE METRES TRANSVERSE UNIVERSEL DE MERCATOR



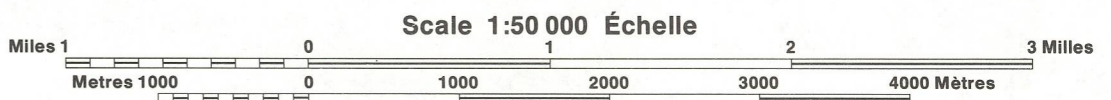
METRIC/MÉTRIQUE

METRIC/MÉTRIQUE

PRODUCED BY THE SURVEYS AND MAPPING BRANCH, DEPARTMENT OF ENERGY, MINES AND RESOURCES, OTTAWA, PUBLISHED IN 1986

ELEVATIONS IN METRES ABOVE MEAN SEA LEVEL. CONTOUR INTERVAL... 10 METRES

BEALE CREEK MANITOBA



ALTITUDES EN MÈTRES ÉQUIDISTANCE DES COURBES... 10 MÈTRES

ÉTABLI PAR LA DIRECTION DES LEVÉS ET DE LA CARTOGRAPHIE, MINISTÈRE DE L'ÉNERGIE, DES MINES ET DES RESSOURCES, OTTAWA, PUBLIÉ EN 1986

BEALE CREEK 54 F/13 ÉDITION 1 ÉDITION