

### Votre Cheval a-t-il le Souffle ou le Râle?

Les glandes épaisses ou enflées gênent la respiration ou causent la suffocation, et le cheval, alors, souffle bruyamment ou râle. Absorbine procure un soulagement rapide sans produire d'ampoules ni faire tomber le poil. \$2.50 chez votre pharmacien ou marchand général. Brochure gratuite. 74F W. F. Young, Inc., Immeuble Lyman, Montréal

# ABSORBINE

Reduit l'Enflure



Le ministère des Travaux publics recevra jusqu'à midi (heure avancée), le mercredi 28 août 1929, des soumissions pour la reconstruction du quai de Saint-Irénée, comté de Charlevoix, P. Q., lesdites soumissions devront être cachetées, adressées au soussigné, et porter sur leur enveloppe, en sus de l'adresse, les mots: "Soumission pour la construction du quai, Saint-Irénée, P. Q."

On peut consulter les plans et les formules de contrat, se procurer le devis et la formule de soumission au ministère des Travaux publics, à Ottawa, aux bureaux de l'ingénieur de district, édifice du bureau de poste, Québec, P. Q., de l'Association des Constructeurs de Québec, 207 rue Saint-Paul, Québec, P. Q., ainsi qu'au bureau de poste de Saint-Irénée, P. Q.

On ne tiendra compte que des soumissions faites sur la formule fournie par le ministère, conformément aux conditions mentionnées dans ladite formule.

Un chèque égal à 10 p. 100 du montant de la soumission, fait à l'ordre du ministre des Travaux publics et accepté par une banque à charte, devra accompagner chaque soumission. On acceptera aussi comme garantie des bons du Dominion du Canada ou des bons de la Compagnie du chemin de fer Canadien-National, ou des bons et un chèque, si c'est nécessaire, pour compléter le montant.

Remarque.—On peut se procurer au ministère des Travaux publics des tracés bleus (blue prints) en fournissant un chèque de banque accepté au montant de \$20.00, payable à l'ordre du ministre des Travaux publics. Ce chèque sera remis si le soumissionnaire offre une soumission régulière.

Par ordre, S. E. O'BRIEN, Secrétaire.

Ministère des Travaux publics, Ottawa, le 8 août 1929. 0-10355



Le ministère des Travaux publics recevra jusqu'à midi (heure avancée), le mardi 3 septembre 1929, des soumissions pour des réparations et des améliorations au quai-débarcadère, à Matane, comté de Matane, P. Q., lesdites soumissions devront être cachetées, adressées au soussigné, et porter sur l'enveloppe, en sus de l'adresse, les mots: "Soumission pour des réparations et des améliorations au quai-débarcadère, Matane, P. Q."

On peut consulter les plans et les formules de contrat, se procurer le devis et la formule de soumission au ministère des Travaux publics, à Ottawa au bureau de l'ingénieur de district, édifice St. Lawrence Power, Rimouski, P. Q., de l'Association des Constructeurs de Québec, 207 rue Saint-Paul, Québec, P. Q., et au bureau de poste, Matane, P. Q.

On ne tiendra compte que des soumissions faites sur la formule fournie par le ministère, conformément aux conditions mentionnées dans ladite formule.

Un chèque égal à 10 p. 100 du montant de la soumission, fait à l'ordre du ministre des Travaux publics et accepté par une banque à charte, devra accompagner chaque soumission. On acceptera aussi comme garantie des bons du Dominion du Canada ou des bons de la Compagnie du chemin de fer Canadien-National, ou des bons et un chèque, si c'est nécessaire, pour compléter le montant.

Remarque.—On peut se procurer au ministère des Travaux publics des tracés bleus (blue prints) en fournissant un chèque de banque accepté au montant de \$10.00, payable à l'ordre du ministre des Travaux publics. Ce chèque sera remis si le soumissionnaire offre une soumission régulière.

Par ordre, S. E. O'BRIEN, Secrétaire.

Ministère des Travaux publics, Ottawa, le 12 août 1929. No 10363

Si vous avez des animaux ou n'imprimez quoi à vendre ne perdez pas votre temps à chercher un acheteur. Mettez une petite annonce dans le "Bulletin de la Ferme". C'est infallible.

### PANIER AUX LETTRES

Nos services sont acquis à nos abonnés seulement. Nous ne pouvons donc répondre aux lettres qui ne sont pas signées ou qui ne portent qu'un pseudonyme.

Rép. à W. L. Lafayette.—Adresses-vous à n'importe quelle compagnie de transport océanique.  
Rép. à F. V., St-Côme.—Réponse au prochain numéro.

De M. Odias Sylvain, St-Elzéar, Beauce.—Les lapins Chinchilla peuvent-ils avoir des poux de volaille ou des mites? J'avais un couple de lapins de un mois. Sans y penser, je les ai mis dans une cage à volaille, qui avaient en des poux et des mites. Trois ou quatre jours après, mes lapins étaient infestés. Je les ai transportés dans une autre cage et ils ont transporté les poux avec eux. Comment m'y prendre pour m'en débarrasser?  
A quel âge les Chinchillas gris-vert peuvent-ils reproduire? L'un des sexes est-il plus précoce que l'autre?  
Vers quel âge peut-on faire la sélection des lapins gris? A quoi reconnaître les sexes?

Rép. à la 1ère Q.—Oui, les lapins peuvent avoir des poux. Pour détruire cette vermine, employez la poudre de pyréthre mélangée de la façon suivante: une partie de la poudre pour deux parties d'acide borique.—Saupoudrez sur les animaux en rebrousant les poils de leur robe.

Rép. à la 2e Q.—Ils peuvent reproduire à l'âge de 5 mois, mais il est préférable de ne jamais les accoupler avant l'âge de 8 mois. Oui, certaines femelles donneront naissance à un plus grand nombre de lapins mâles que de femelles, tout dépend de la vitalité du père ou de la mère; ordinairement, les femelles sont plus nombreuses.

Rép. à la 3e Q.—Vous reconnaîtrez les mâles et les femelles par les organes génitaux. Autrement, c'est assez difficile, sauf pour un expert en la matière. La sélection des lapins Chinchilla devrait se faire après la mue d'automne, car certains sujets peuvent à ce temps de l'année développer des taches dans leur fourrure d'une toute autre nuance que celle désirée.

A. L. Ste-Agathe des Monts.—Nous ne connaissons présentement aucune bonne maison demandant un commis-voyageur. Par contre, les compagnies d'assurance ont toujours besoin d'agents. Adresses-vous à n'importe laquelle, et vous aurez une réponse favorable, si vous pouvez lui assurer de nouveaux clients.

F. G. Dufaultville.—Voyez la lettre de M. Lafrenière, dans une autre colonne. Vous y trouverez les renseignements demandés.

### Effet de la distribution de grains en différentes quantités aux vaches laitières

Par G.-A. Langlois, Station expérimentale fédérale, Cap-Rouge, Qué.

Dans une expérience qui a été conduite pendant cinq saisons à la station expérimentale de Cap-Rouge, et qui a duré en moyenne 143 jours par an, à partir du commencement de novembre, 27 vaches ont été divisées en trois groupes, qui pesaient à peu près le même poids et donnaient à peu près la même quantité de lait. Toutes recevaient la même quantité de gros fourrages, mais on donnait au premier groupe tout le grain qu'il pouvait consommer sans en laisser, c'est-à-dire une livre par 2.18 livres de lait produit; au deuxième groupe, une livre de grain par 4 livres de lait produit, et au troisième, une livre de grain par 8 livres de lait produit.

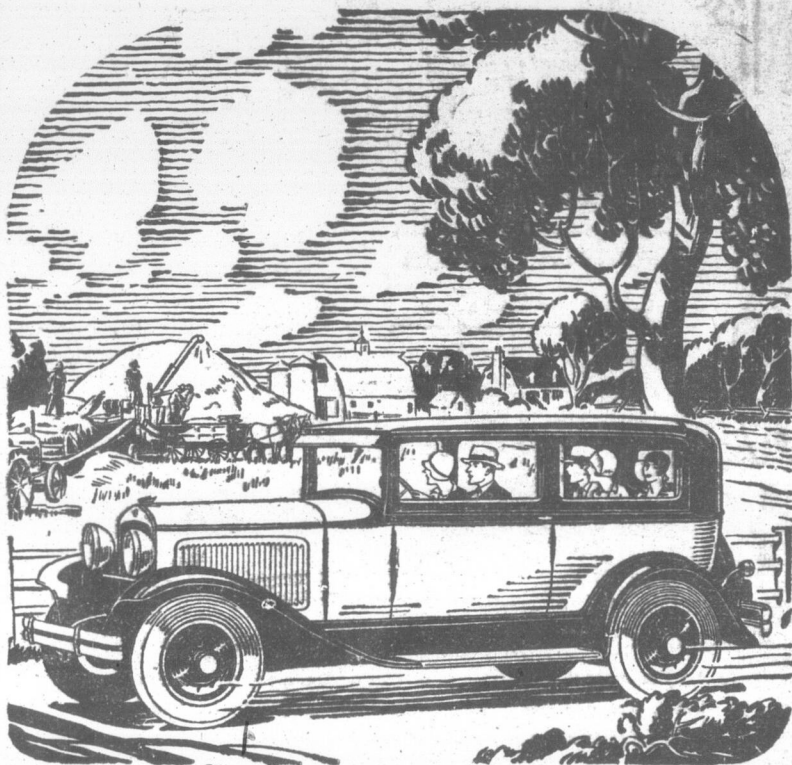
La quantité de lait produite a été d'autant plus forte que la quantité de grain donnée était considérable. Si l'on représente par le chiffre 100 la quantité produite par le groupe qui recevait une livre de grain par 8 livres de lait produit, celle qui a été produite par le groupe recevant une livre de grain par 4 livres de lait produit serait de 111, et celle produite par le groupe recevant une livre de grain par 2.18 livres de lait produit serait de 128. Mais le bénéfice nous intéresse plus que la production.

Si l'on évalue le grain à \$1.72 par cent livres, le foin et le maïs ensilé à \$9.00 et \$2.40 la tonne respectivement et le beurre à 40 cents la livre, le groupe qui recevait des quantités illimitées de grain a fait un bénéfice de \$106.93 sur le coût de la nourriture, le groupe de 4 à 1, \$106.66 et le groupe de 8 à 1, \$105.85, ce qui est à peu près la même chose pour tous.


Mais si l'on avait vendu le lait au détail à 5 cents la chopine au lieu de le vendre sous forme de beurre à 40 cents la livre, le bénéfice aurait été de \$614.84 pour le groupe qui recevait des quantités illimitées de grain, de \$532.13 pour le groupe de 4 à 1 et de \$446.91 pour le groupe de 8 à 1.

On voit que le juge dans les cas de ce genre doit être le cultivateur; c'est lui qui décidera, d'après les circonstances où il se trouve, la quantité de grain qui est la plus avantageuse.

### UN PRODUIT DE LA CHRYSLER MOTORS



Plymouth; Sedan 2 portes pleines grandeur

Une plus grande  Valeur au Dollar pour le cultivateur

LE Plymouth est un char spacieux pleine grandeur, construit en vue des exigences de la ferme. Il est assez grand, assez robuste et assez puissant pour tout ce que vous pouvez en exiger.

Les ingénieurs de Chrysler ont ajouté plusieurs nouveaux perfectionnements au fameux engin du Plymouth type "Silver Dome". Ils lui ont donné plus longue course, plus grand déplacement du piston, vilebrequin plus pesant, de plus grandes billes de roulement échangeables, de plus fortes billes de raccordement et un nouveau système de graissage par compression.

Le résultat, c'est un type remarquable en performance, efficacité et économie, que jusqu'ici l'on croyait impossible dans un char à prix modique.

Et puis il y a le style dont on peut être fier, le confort et l'aisance sur les routes les plus raboteuses, l'espace ample des plus grands chars que le cultivateur spécialement désire et requiert. Tout bien considéré, vous trouvez dans le Plymouth tout ce que l'on peut désirer d'un char. Et son bas prix en fait un achat économique.

Voyez chez le plus proche marchand le Plymouth amélioré. Faites une course dans un Plymouth, conduisez un Plymouth, le plus tôt possible.

LE GRAND CHAR AU PLUS BAS PRIX AU CANADA

# PLYMOUTH

PLYMOUTH MOTOR CORPORATION OF CANADA, LIMITED  
DIVISION DE LA CHRYSLER MOTORS OF CANADA LIMITED, WINDSOR ONT.

LE PLYMOUTH CONSTRUIT PAR DES CANADIENS POUR LES CANADIENS

### ADMINISTRATION ET PUBLIC

Abonnement payable d'avance

Canada—Excepté cité de Québec...  
Cité de Québec et pays étrangers...  
Pour les Sociétaires de la Coopérative Fédérée de Québec et de la Société des Jardiniers-Marchands

Tarif des annonces 15c. la ligne. Annonces classées 3 sous du mot. Minimum 75 par insertion. Payable d'avance. En vigueur depuis le 1er octobre 1928.

Pour abonnements et annonces, écrire "Bulletin de la Ferme", Limitée, 37, la Couronne (Edifice Guillemette), Québec, P. Q.  
Case postale 129.—Tél. 2-4297

Volume XVII—Henri G

### Quelques Remarques sur l'élevage

Pour bien nourrir vos vaches, il faut des foin abondants, où elles ne mangent que de l'herbe; vous devriez aussi leur donner quelques jours d'intervalle, en tout de la lentille mêlée à de l'avoine et deux tiers d'avoine; vous pouvez aussi leur donner du soir et vous servez cela à vos vaches le matin, si l'herbe n'est pas semer partout de la graine et blanc, et du mil. Vous pouvez aussi leur donner du blé.

Quant à la nourriture, il faut que vous ne leur donniez que ce qui est nécessaire, c'est ici surtout que vous devez être rationnel et du progrès; la ration doit paraître à première vue.

Donc, préparez-vous à l'avance. Il faut d'abord trouver le foin. Afin d'en arriver là, il vaut mieux avoir un hache-paille.

Avec un hache-paille et de la paille, vous pouvez couvrir avec de l'eau chaude est de beaucoup plus économique et de moulée si vous en avez l'habitude, vous aurez une nourriture succulente et complète, surtout pour l'engraissement; pour les vaches, il faut au moins un tiers du foin dans la ration, donc indispensable: il vaut mieux avoir des animaux; la litière hachée avec les fumiers et deviens tre-côté, la litière non hachée avec les fumiers.

Pour que la graine donne un bon rendement, il faut que vous engraissez. A part cela, il est naturel à votre disposition de leur donner leur fumier derrière les étables et pluies, où il se décompose de la meilleure manière d'avoir un vert et de le protéger du soleil.

Pour faire du beurre, il faut que les vaches soient en sorte que les vaches ne mangent pas de foin; il faut encore, premièrement, dans vos étables; deuxièmement, pour le confort des animaux.

Il est important de bien faire l'étable avec une trop grande quantité de foin que les étables soient bien ventilées, facile d'en donner, il ne craignez pas d'en donner, si vous avez une bonne santé, pour vos vaches, un tuyau ou des boucs mosphère sont tout ce qu'il faut.

Dans les paroisses, il faut que vous sachiez gérer de manière à ce que vous ne perdiez pas votre temps. On fabriquerait ainsi un beurre d'hiver, et lors des rages le printemps, au moment où la quantité de lait qu'elles produisent est grande.

L'industrie laitière et l'agriculture sont une