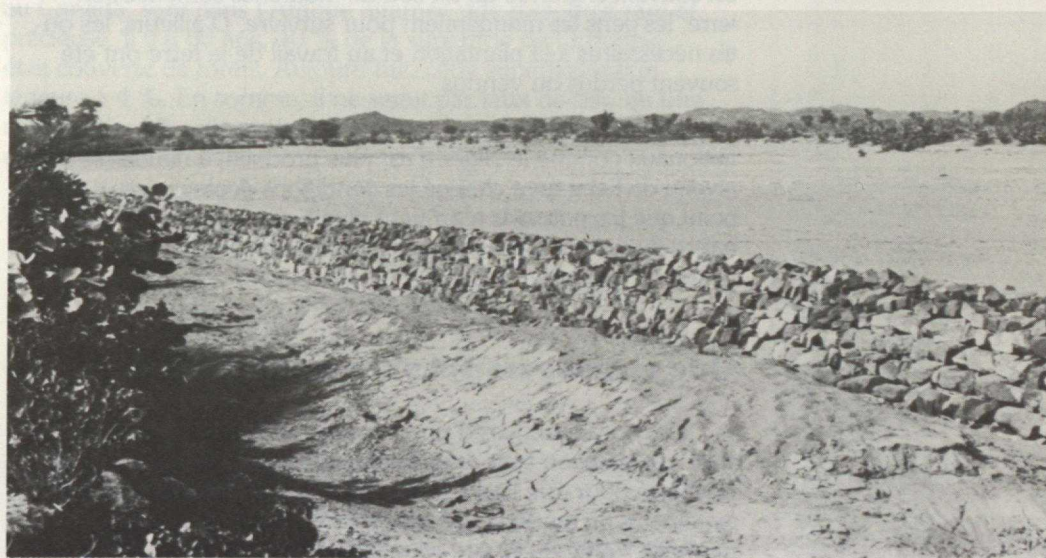


terres par les activités courantes de l'homme. En 1982, le revenu annuel per capita en Éthiopie, en Tanzanie et au Mozambique était de moins de 400 \$. Les pays les plus pauvres du monde comprennent le Tchad, le Mali, la Somalie, le Niger et la Gambie, tous des pays où la sécheresse sévit. Le revenu per capita en 1983 a été de 4 % inférieur à celui de 1970, milieu de la première période de sécheresse. La pauvreté est habituellement associée à la pression démographique, et c'est effectivement le cas en Afrique.

- En dépit de la sécheresse, la croissance démographique est de 3 % par année, et cela même si la moitié des enfants meurent avant l'âge de cinq ans.

### **Les guerres**

- Des guerres civiles déchirent les pays les plus durement frappés par la famine : l'Éthiopie, le Tchad, l'Angola et le Mozambique. Le Soudan n'échappe pas, lui non plus, à ce sort ; le sud du pays est aux prises avec une guerre civile. Le comble de l'ironie est que les armes modernes, qui ont permis à ces conflits d'atteindre des proportions telles que 3,5 millions d'Africains ont été tués depuis 1945, viennent des pays développés dont certains fournissent aussi de la nourriture et de l'aide au développement. La guerre et la pauvreté sont les facteurs humains les plus importants de la famine africaine. La disponibilité de nouvelles sources d'énergie et de fourrage per-



*Cours d'eau à sec en Afrique de l'Ouest.*