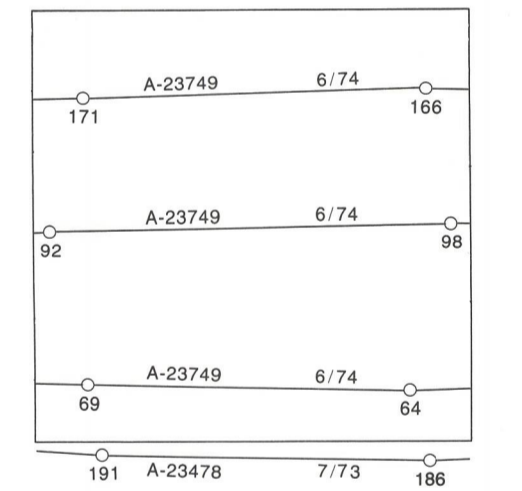




LEGEND - LÉGENDE

- ROAD, HARD SURFACE ROUTE, REVÊTEMENT DUR
- ROAD, LOOSE SURFACE ROUTE, SURFACE DE GRAVIER
- CART TRACK, WINTER ROAD CHEMIN DE TERRE, POINTE D'HIVER
- TRAIL, CUT LINE, PORTAGE SENTIER, PERÇON, OU PORTAGE
- BUILT-UP AREA ACCUMULATION
- RAILWAY SIDING, STATION, STOP CHEMIN DE FER-VOIE D'ÉVÈNEMENT, STATION, ARRÊT
- BRIDGE PONT
- SEAPLANE BASE, SEAPLANE ANCHORAGE BASE D'HYDROAVIONS, ANCRAGE D'HYDROAVIONS
- HOUSE, BARN MAISON, GRANGE
- CHURCH, SCHOOL, POST OFFICE ÉGLISE, ÉCOLE, BUREAU DE POSTE
- TOWER, LANDMARK OBJECT TOUR-VALEUR DE RÉFÈRE
- WELL, OIL, GAS, TANK, WATER PUITS- PÉTROLE, GAZ, RÉSERVOIR, EAU
- POWER TRANSMISSION LINE LIGNE DE TRANSPORT D'ÉNERGIE
- MINE, GRAVEL PIT MINÉ, CARRIÈRE DE GRAVIER
- CUTTING, EMBANKMENT DÉBLAI, REMBLAI
- INTERNATIONAL, PROVINCIAL BOUNDARY FRONTIÈRE INTERNATIONALE, LIMITE
- WITH MONUMENT AND NUMBER 439 FRONTIÈRE PROVINCIALE, AVEC ÉCRAN ET NUMÉROS
- PROVINCIAL BOUNDARY, UNSURVEYED FRONTIÈRE PROVINCIALE, NON APPRÉHÉE
- COUNTY, DISTRICT BOUNDARY LIMITE DE COMTE OU DE DISTRICT
- TOWNSHIP, PARISH BOUNDARY LIMITE DE CANTON, DE PAROISSE
- MUNICIPALITY BOUNDARY LIMITE DE MUNICIPALITÉ
- RESERVE, SANCTUARY, PARK, ETC. BOUNDARY LIMITE DE RÉSERVES, SANCTUAIRES, PARCS, ETC.
- OUTLINED LANDMARK AREA LIMITE DE SURFACE RÉFÈRE
- BOUNDARY APPROXIMATE, ETC. LIMITE APPROXIMATIVE, ETC.
- D.L.S. TOWNSHIP CORNER, SURVEYED, UNSURVEYED CON. DE CANTON (A.T.C.): APPRÉHÉ, NON APPRÉHÉ
- D.L.S. SECTION CORNERS, SURVEYED CORNERS DE SECTION (A.T.C.)
- HORIZONTAL CONTROL POINT POINT DE CONTRÔLE PLANIMÉTRIQUE
- BENCH MARK WITH ELEVATION RÉFÈRE DE NIVELLEMENT AVEC COTE
- SPOT ELEVATION, PRECISE POINT CÔTÉ, PRÉCIS
- STREAM OR SHORELINE, INDEFINITE COURS D'EAU OU RIVE, IMPRÉCIS
- LAKE, INTERMITTENT LAKE, SHALLOW LAKE LAC, LAC INTERMITTENT, LAC PEU PROFOND
- FLOODED LAND TERRAIN INONDÉ
- MARSH SWAMP WOODS; STRING BOG MARAIS, BOISÉ MARÉCAGEUX, FONDRIÈRE À FILAMENTS
- DRY RIVER BED WITH CHANNELS LIT DE RIVIÈRE ASSÈCHÉ AVEC CHENAUX
- RAPIDS, FALLS, RAPIDS RAPIDES; CHUTES; RAPIDES
- FORESHORE FLATS, SAND IN WATER, ROCKS ESTRANS, SABLES SOUS L'EAU; ROCHES
- TUNDRA, LAKES IN TUNDRA; POLYDONS TOUNDRA, LACS EN TOUNDRA, POLYDONS
- PALSA BOG FONDRIÈRE DE PALSE
- DAM, WHARF BARRIAGE; QUAI
- ICEFIELD (GLACIER), MORANE CHAMP DE GLACE (GLACIER); MORANE
- PINGO PINGO
- DITCH FOSSE
- CONTOURS COURBES DE NIVEAU
- APPROXIMATE CONTOURS COURBES DE NIVEAU APPROXIMATIVES
- DEPRESSION CONTOUR COURBE DE CUVETTE
- CLIFF FALAISE
- SPOT ELEVATION, APPROXIMATE; LAND, WATER POINT CÔTÉ, APPROXIMATIF; SUR TERRE, SUR L'EAU
- ESKER ESKER
- SAND, SAND DUNES, RAISED BEACHES SABLE, DUNES DE SABLE; LIAIS SURÉLEVÉS
- HISTORIC SITE LIEU HISTORIQUE
- WOODED AREA, FOREST, CLEARED AREA SURFACE BOISÉE, FORÊT; ESPACE DÉBOISÉ, CLAIRIÈRE

PHOTOGRAPHY PHOTOGRAPHIE
 COMPILATION RESTITUTION



REVISION REVISION

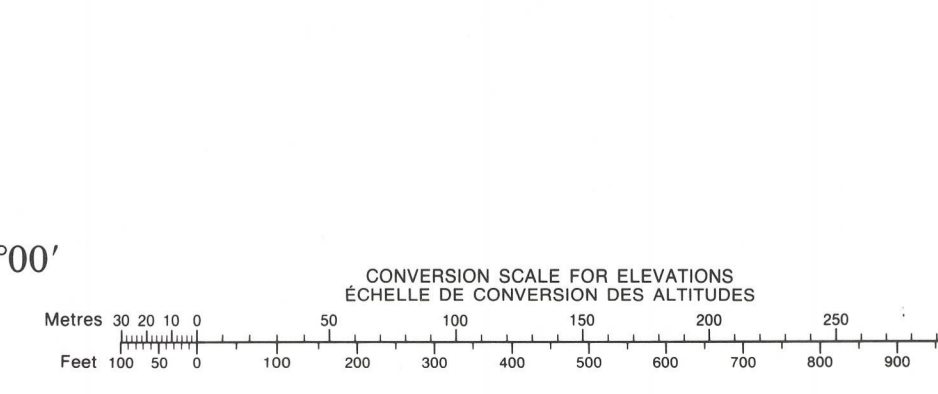
REFERENCE POINT CHURCH - ÉGLISE (in above) (ci-dessus)
 EASTING: Read number on grid line immediately to left of point.
 ABSCISSA: Note le chiffre de la ligne de quadrillage immédiatement à gauche du repère.
 Estimate tenth of a square from this line eastward to point.
 Estimer le nombre de dixièmes du carré entre cette ligne et le repère en direction est.

NORTHING: Read number on grid line immediately below point.
 ORDONNÉE: Note le chiffre de la ligne de quadrillage immédiatement en dessous du repère.
 Estimate tenth of a square from this line northward to point.
 Estimer le nombre de dixièmes du carré entre cette ligne et le repère en direction nord.

GRID REFERENCE: 97 964
 RÉFÈRENCES AU QUADRILLAGE: 97 964
 Nearest south grid reference 100 000 metres
 La prochaine référence méridienne est à 100 000 mètres

ONE THOUSAND METRE
 UNIVERSAL TRANSVERSE MERCATOR GRID
 ZONE 15
 QUADRILLAGE DE MILLE MÈTRES
 TRANSVERSE UNIVERSSEL DE MERCATOR

53 L/8	53 K/5	53 K/6
53 L/1	53 K/4	53 K/3
53 E/16	53 F/13	53 F/14



PRODUCED BY THE SURVEYS AND MAPPING BRANCH,
 DEPARTMENT OF ENERGY, MINES AND RESOURCES,
 OTTAWA. PUBLISHED IN 1985.

COPIES MAY BE OBTAINED FROM THE CANADA MAP OFFICE,
 DEPARTMENT OF ENERGY, MINES AND RESOURCES, OTTAWA,
 ON YOUR NEAREST MAP DEALER.

© 1985. HER MAJESTY THE QUEEN IN RIGHT OF CANADA,
 DEPARTMENT OF ENERGY, MINES AND RESOURCES.

ELEVATIONS IN METRES ABOVE MEAN SEA LEVEL
 CONTOUR INTERVAL: 10 METRES

NORTH AMERICAN DATUM 1927
 TRANSVERSE MERCATOR PROJECTION

INFORMATION CONCERNING BENCH MARKS AND HORIZONTAL SURVEY MONUMENTS CAN BE OBTAINED FROM
 GEOLOGICAL SURVEY, SURVEYS AND MAPPING BRANCH,
 OTTAWA.

RED SUCKER LAKE
 MANITOBA
 EAST OF SECOND MERIDIAN EAST EST DU DEUXIÈME MÉRIDIEN EST

Scale 1:50 000 Échelle

Miles 1 0 1000 2000 3000 4000 Metres

ALTITUDES EN MÈTRES
 ÉQUIDISTANCE DES COURBES: 10 MÈTRES

SYSTÈME DE RÉFÉRENCE GÉODÉSIQUE NORD-AMÉRICAIN 1927
 PROJECTION TRANSVERSE DE MERCATOR

POUR TOUT RENSEIGNEMENT CONCERNANT LES RÉPÈRES ET BORNES ALTIMÉTRIQUES, S'ADRESSER AUX BUREAUX GÉODÉSIQUES, DIRECTION DES LÈVES ET DE LA CARTOGRAPHIE, OTTAWA.