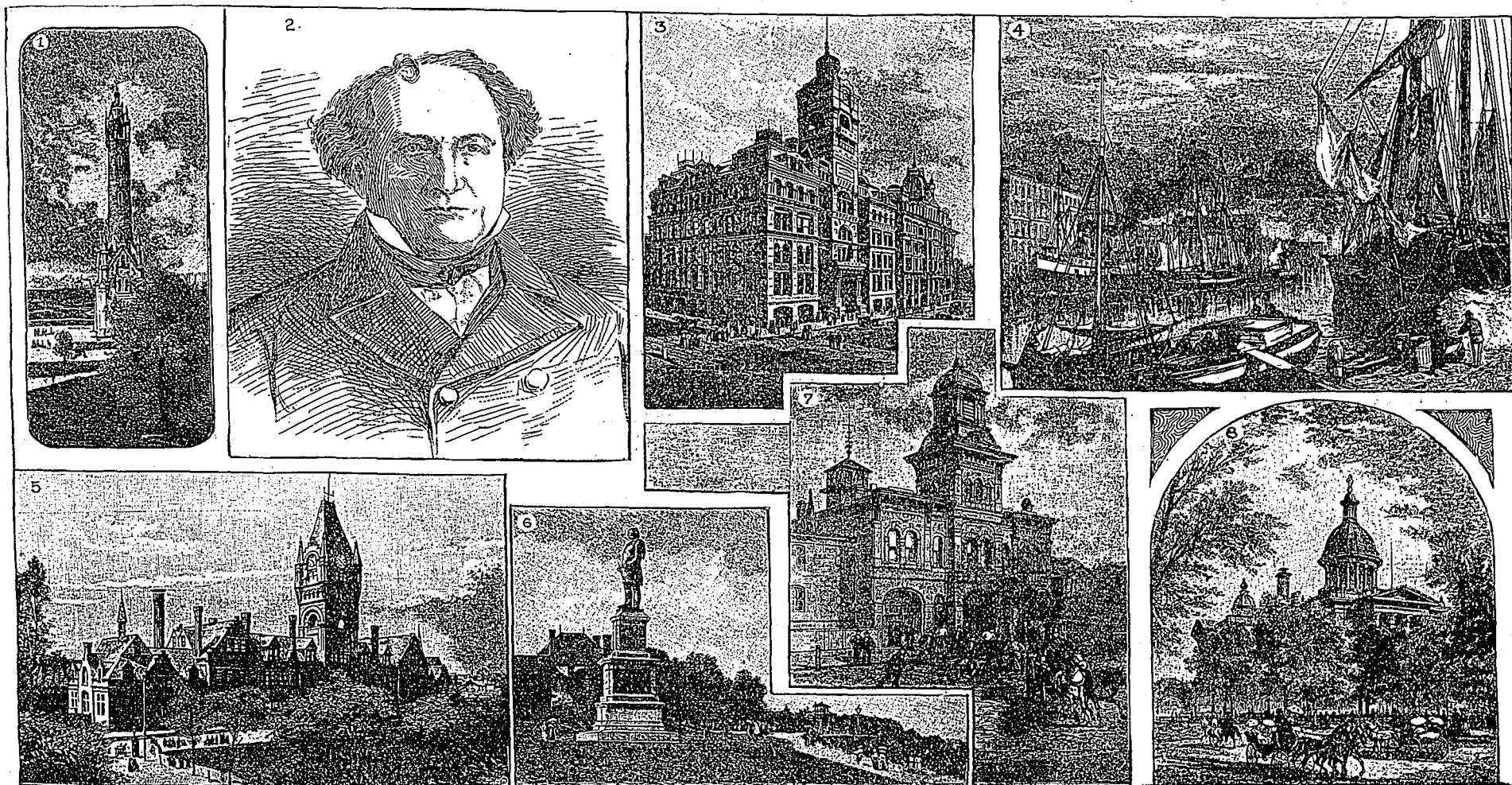


Le Cinquantenaire de Milwaukee.



1. Tour d'eau. 2. Le fondateur de Milwaukee, Salomon Juneau, né le 9 Août 1793 à l'Assomption, de François Juneau dit Latulippe et de Thérèse Galarneau, baptisé à Répigny. Voyageur au service de la Compagnie d'Hudson, Juneau arriva sur les bords de la rivière Milwaukee en 1818 et s'y fixa avec sa femme Josepte Viau. C'est autour de sa cabane de pionier que se créa la ville de Milwau-

kee, dont Juneau fut le premier maire en 1816. Salomon Juneau mourut en 1856 à Shaquano. Son corps fut ramené en grande pompe à Milwaukee en 1857. 3. Chambre de Commerce. 4. Vue du port de Milwaukee. 5. Gare. 6. Statue de Juneau. 7. Station de pompes. 8. Palais de Justice.