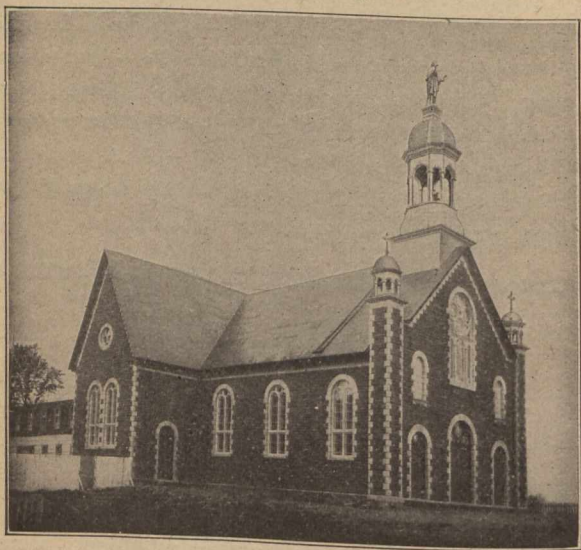


❖ EXERCICES DU ❖
Pèlerinage de la Réparation

à la



Nouvelle Chapelle de la Réparation.

Pointe-aux-Trembles [près Montréal]

❖❖ Jours ordinaires des Pèlerinages ❖❖

les DIMANCHES, MARDIS et VENDREDIS

HEURES ORDINAIRES DES EXERCICES :

à 11 h. — Heure d'adoration solennelle, suivie de la Bénédiction du Très Saint Sacrement.

à 3 h. — Chemin de Croix prêché et procession de la Ste-Vierge dans le bocage.

à 4 ½ h. — Salut du T. S. Sacrement et bénédiction des objets de piété.

Un Père se tient à la disposition des pèlerins, le matin, pour la confession et la sainte communion.

Un tramway électrique conduit les pèlerins à quelques pas de la Chapelle.

Repas et rafraîchissements à volonté à un restaurant voisin.

Pour les renseignements nécessaires s'adresser au

Père Directeur de la Réparation

368 Ave Mont-Royal Est,

MONTREAL.

Tél. Bell St-Louis 835.