



梁寶琴
CHRISTINE LEUNG
住家電話: 872-3036
PAGER 687-7711 No 7011

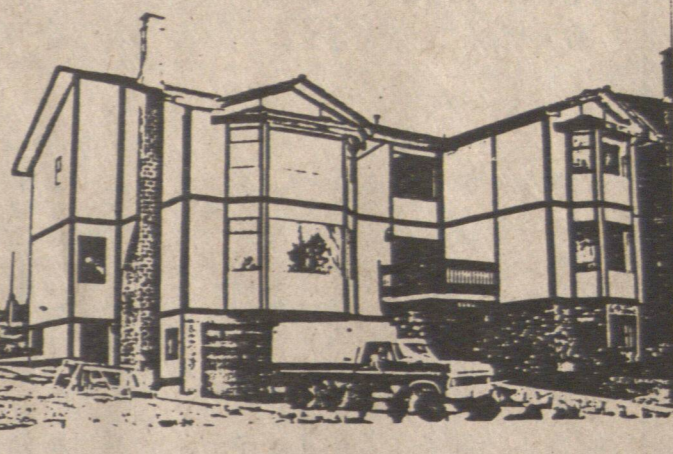
▲上下存屋, 近十四街東, 只售十萬零九千。
▲一房一廳柏文或二房一廳, 七街東價錢相宜。
▲十二年上下存屋, 八街東, 每月收租過九百。
▲CAPITAL HILL 兩幢住屋, 好風景, 環境優美。
▲八年新屋, 土庫全部完成, 廿三街夾魯拔街。
▲溫市東區, 商業地 66X130, 一邊空地, 一邊有建築物, 柏文樓下果樹, 地及建築, 物可分拆出售。
▲三十三尺地段, 一房一廳, 七萬四千九。
▲三十三尺地段, 三十三近域多利, 全部新裝修, 十一萬九。
▲三層一廳, 兩浴室, 九百三十三尺。
▲SOLCAN 夾廿五街, 八萬七千九。
▲七年新屋, 樓下全部完成, 好風景, 價錢相宜。
▲CAPITAL HILL, 紅石面, 三層新屋兩間, 風景優美。
▲星期日一至四開放 436 OXFORD VAN.
6N GLYNDE AVE N. BBY

雲東區十萬以下屋數間
▲上下存屋, 近十四街東, 只售十萬零九千。
▲一房一廳柏文或二房一廳, 七街東價錢相宜。
▲十二年上下存屋, 八街東, 每月收租過九百。
▲CAPITAL HILL 兩幢住屋, 好風景, 環境優美。
▲八年新屋, 土庫全部完成, 廿三街夾魯拔街。
▲溫市東區, 商業地 66X130, 一邊空地, 一邊有建築物, 柏文樓下果樹, 地及建築, 物可分拆出售。
▲三十三尺地段, 一房一廳, 七萬四千九。
▲三十三尺地段, 三十三近域多利, 全部新裝修, 十一萬九。
▲三層一廳, 兩浴室, 九百三十三尺。
▲SOLCAN 夾廿五街, 八萬七千九。
▲七年新屋, 樓下全部完成, 好風景, 價錢相宜。
▲CAPITAL HILL, 紅石面, 三層新屋兩間, 風景優美。
▲星期日一至四開放 436 OXFORD VAN.
6N GLYNDE AVE N. BBY

BLOCK BROS.
REALTY LTD.
公司電話: 435-1471

代理賣屋。免費估價
二月新盤
唐人街新屋出賣
片打東街三層新式屋數間
兩房一廳 十一萬七千元
三房一廳 十二萬四千元
自己地, 私人花園, 有停車場。
機會難逢 捷足先得
星期六及日上午十一時至四時開放

GORDON OWENS
住家電話: 438-1084



星期六及日一點至四時開放, 6060 LAKEVIEW BURNABY
DEER LAKE 本拿比新區豪華大屋, 六睡房, 三層約六千平方尺, 螺旋樓梯, 摩登廚房, 四浴室, 主人房有按摩浴, 請英語電洽。
GORDON OWENS

Block Bros. Realty Ltd.

公司電話: 435-1471
或: 687-7711 PAGER 7889
GRACE LI 李張蘭芳
住家電話: 464-1091

▲仔疏夾佐治街, 柏文地, 兩睡房, 近學校巴士, 土庫一廳房廁。
▲佐治東街近 PNE, 內外全部翻新, 兩睡房, 土庫有一廳房廁, 交通方便, 近學校。
▲本里比, 大睡房, 七十五乘一五五, 四睡房大屋, 土庫有一廳三房浴廁。
▲存屋地, 四十九點五乘一〇〇〇〇〇〇〇〇〇〇〇〇〇
▲VIEW HWY. 三睡房。
▲廿六街夾乃街, 街角地, 三睡房, 土庫兩睡房廁。
▲NEWPORT 街, 兩睡房, 土庫兩睡房, 土庫兩睡房廁。近學校巴士。

代理買賣地產物業

免費估價
楊偉玉 **JULIA YOUNG**
BLOCK BROS.
324-3034 或 736-1039

特價平屋
▲九百尺, 有土庫, 近乃街及四十一街, 八萬九。
▲四睡房, 有土庫, 近域多利及四十九街, 八萬九。
▲兩睡房, 近乃街及廿六街, 八萬七。
▲四睡房, 66X130, 近乃街, 九萬九。
▲一睡房, 近乃街及廿五街, 實地出售。
▲三睡房, 書房, 新廚房, 有土庫, 近乃街及六十街, 九萬九。
▲一睡房柏文, 在十九層頂樓, 二車房, 七萬八。
▲避暑地, 美麗別墅, 釣魚, 釣魚, 近乃街, 片打海邊, 十二萬四。
入息地產
▲存屋, 六年新, 三睡房, 各自車房, 五十尺地, 近乃街及乃街, 廿二萬五。
▲外租, 五十尺地, 近乃街及六十街, 十六萬。
商業地產
▲華埠新樓, 舖及奇花街一流設計, 一流建築。
▲舖位, TRAILER COURT, 牛車地。
▲每年入息一萬八, 投資好機會。

GARY YEE
余春池
Res. 327-0901
YOUR PERSONAL SERVICE REALTOR
UNITED REALTY LTD.
3879 OAK STREET • VANCOUVER, B.C.
V6H 2M6 • 736-3831 (24 HOURS)

▲割價出售, 寬大平房柏文, 業主離埠五萬九千五。2222 CAMBRIDGE ST.
▲割價出售, 上下層存屋, 地卅三乘一百廿二, 只售十三萬九千九。
▲大屋三睡房, 雙車房, 土庫兩睡房, 地四十八乘一百三十。北點一流, 十五萬四千。可還價。
▲補養好, 五年屋, 三睡房, 有山景。屋主可提供第二期, 取價十五萬九千五。
365 SLOCAN.
▲五睡房大屋, 一手業主, 五十辣地。取價十八萬九。2062 NEWPORT.

DOGWOOD RLTY
多活實業公司

胡鶴洲 **KEN WU**
TEL. 420-1851
420-4962
公司: 876-8841
▲新屋兩間, 廿五街域多利, 地點交通手工好, 平整足地, 歡迎換屋。
▲舖街夾五十四街, 四房兩廳, 一廳不架, 人見人愛, 價十二萬五千。
▲PNE 對面, 樓上三房, 土庫兩房, 無實, 價十萬五千。
▲飛玲頓, 兩睡房, 價十萬, 首期二萬多。
▲四睡房, 三睡房, 夫婦柏文, 最佳, 日營, 價六萬。
▲北雲華麗唐餐館, 烈酒牌, 三萬元, 莫失機會。
▲載士街夾士咸三千尺, 美奐舖位兩層十八萬。
▲些利埠酒牌什碎館, 雅座五十四, 四萬。
▲唐人街地, 王魚舖連車三萬七, 勿錯過。



葉漢
ANDY IP
中文電話: 八七六一六四〇四

專為閣下搵屋
大屋, 細屋, 新屋
舊屋, 每日新款
每日報章, 請隨時來電查詢。日夜歡迎。

B B 公司
TEL. 435-1471
STAN HAN 韓統光
FRANK LEE 李經緯
438-6597 879-3296

▲廿九街近處, 千多尺, 三房一廳, 有土庫, 三十餘年新, 十萬八。
▲廿四街近雲, 近一千尺, 全翻新, 三房一廳, 有土庫, 十一萬九。
▲新屋大平, 五十七近非沙, 千三百多尺, 十六萬餘, 三十九街近非沙, 一千五百尺, 十五萬餘, 星期六, 日。一至四開放。
▲西溫華屋, 萬餘尺地, 千多尺屋, 有土庫, 環境一流, 廿五萬餘。
▲另舊屋八萬餘多間。
高貴林
▲歐洲式新屋兩間, 內外設計全屬最新款式, 環境優美, 近購物中心, 地大屋靚, 價錢公道, 合你心意!
▲溫市生意
▲旺地果舖生意, 前舖後居, 萬六另點貨。

B. B. 公司
BLOCK BROS. REALTY
HOLIA CHOW (周太)
公司: 273-3111 住宅: 271-7874

▲列治文高級住宅區四年新屋, 比高建築, 樓上五房及遊戲室, 主人房及廚房特大。佔地 60X128, 屋主遷移急賣, 實價廿萬五千, 實價面積 3170 方尺, 雙車房另計, 用舊屋交換亦可。
▲溫哥華西區近市中心, 單柏文出售, 樓高廿層, 屎建築, 有泳池, 位於十五樓, 有美觀海景, 實價六萬七千五百。
▲本那比區, 二年新屋, 室內裝飾由專家設計, 中心吸塵系統, 電動車房, 並有洗滌機, 爐頭, 雪櫃及洗衣乾衣機及特別設計之窗簾, 要價二十三萬五千元。
▲溫市香檳區, 建築商自住, 豪華無比, 全屋實用面積共四千一百方尺, 品質高貴, 市上少見, 切勿失之交臂。
▲三二一八東四十五街將建一觀大屋, 地 52X119, 樓上正層有三房及家庭室, 全層共 3087 方尺, 實價, 熱水暖氣, 電動車房, 式俱備, 要價二十四萬五千。

UNITED REALTY LTD.
3879 OAK STREET, VANCOUVER, B.C.
Office: 736-3831
黃如柏
PAK Y WONG Res. 271-2542

代理投資置業
生意買賣估價
▲列治文, 五年新屋, 可接充銀期六萬。開價十八萬。
▲溫西區, 近學校, 交通便, 上下各兩睡房, 十五萬二千。
▲東區有風景近 VICTORIA 街, 十四萬。
▲三層寫字樓, 一百廿萬。
▲喜士定柏文十三單位, 五十二萬。
▲非沙街, 商業樓, 四十餘萬。
▲京士咸街, 一百六十萬。
歡迎來電諮詢

Manuel Chyan
THE PERMANENT
Office 266-4155
Residence 263-4374
PLEASE USE ENGLISH

投資好機會
▲三間存屋位於列治文, 價由二十四萬九千起。
▲3830 WILSON AVE 溫哥華, 四睡房, 九年新, 價錢相宜, 十一萬九。
▲1511 SPENNER COURT
▲SURREY 新屋三睡房, 複層式, 二個半浴室, 雙車房, 十二萬九千。
▲IGA 超級市場, 地點最好, 生意超過一百萬。
▲北溫哥華十組柏文保養好近水上巴士。

廿一世紀
PHILIP WOO
胡志堅
辦事處: 273-1747 8011 Anderson Road
住宅: 274-3540 Richmond, B.C. V6Y 1S2

Century 21
PRUDENTIAL ESTATES
▲雲埠近 PNE 新屋, 雙車房, 開價十五萬。
▲可還價, 還可用舊屋交換。
▲十六街夾域多利, 二睡房, 有土庫, 只售九萬多。
▲雲埠近界線街, 五十尺闊, 二睡房, 有土庫, 開價五萬。
▲雲四區, 地點好, 交通方便, 上下三睡房, 開價十五萬。
▲列治文, 十年多新二層屋, 屋大地闊, 只售十一萬。
▲列治文入息屋, 年租收二萬二千餘, 不用管理, 有十萬銀期, 只售廿四萬, 乃投資好機會。
▲列治文西區內雜貨店出售, 日做約近七百元, 只售四萬餘。
▲商場內魚舖生意出售, 有長租約, 不需經營, 開價六萬餘。

UNITED REALTY LTD.
3879 OAK STREET
VANCOUVER, B.C. V6H 2M6
鄺敏浩
PETER WU
BUS: 736-3831
RES: 261-6890
PAGER: 524-8581 No.1300

▲新屋, 一六六〇尺, 4X119。四十六夾域多利街。六月建成, 十九萬。
▲新屋一二九五尺, 33X120 六月建成, 十七萬七千五。
▲新屋, 1623-24 E 12. 二或三房, 二十一萬五千。
▲一千八百租, 近埠仔拔是科, 三十五英畝地, 五百萬。
▲酒店及大會廳, 近亞拔是科, 十六英畝, 三百八十三萬。
▲購物商場, 近亞拔是科, 廿六。七英畝, 地價六百四十萬。
▲寬大一房柏文, 七百尺, 六二一東六街。六萬七。
▲大型一房柏文, 私家花園露台, 東十五街近。七萬一千五。

ALLAN WONG 437-3556
黃國榮
parallax realty corporation

6th floor, 73 water street, vancouver, b.c. v6b 1a1
Tel: (604) 687-7750
▲最好商業樓宇, 近唐人街, 喜士定夾輔街, 正層最適合作零售及餐室。
▲片打街一百號, 位於唐人街中心, 樓上做寫字樓及另有六組, 業主自用好機會。
▲四百號東喜士定, 50X128, 是最發展地區, 及佔有物業 10501 KING GEORGE HIGHWAY SURREY 十年新, 街角地, 業主會接管銀期。
▲肥沃四十二英畝地, 最好種蔬菜, 小小首期就可以。