

is abattus de Québec.
10 lbs. \$0.14 1/2 la lb.
175 lbs. 13 1/2 "
225 lbs. 12 1/2 "

Chevreuils

..... \$0.12
..... 11
..... 10

ttus engraisés au lait.

..... \$0.15
..... 13
..... 12
..... 10

succursale de Québec.

Sheep.
..... 4 1/2 c la lb
..... 3 1/2 c "
..... 3c "

Live hogs

(choix)

Hogs } 170 à 200 lbs 11 1/2 c

us \$2.00 par tête

Hogs } 170 à 200 lbs 11 1/2 c

..... 120 à 170 lbs. 10 1/2 c

..... 220 à 270 lbs. 10 1/2 c

plus de } 270 lbs. 10c

over } 270 lbs. 10c

rs } moins de } 120 lbs

les than } 10 1/2 c

moins de } 350 lbs

under } 9 1/2 c

plus de } 350 lbs

more that } 9 1/2 c

s animaux vivants à Coopé-

ée de Québec, Montréal

Pte St-Charles, Montréal,

ndance à case postale 326,

S

Dressed Calves.

Milk fed

17c lb.

15c "

14c "

13c "

UX!

Coopérative.

érative a le devant

à cause de la satis-

onne.

LA COOPÉRATIVE FÉDÉRÉE DE QUÉBEC

FOURNIT LES COMMENTAIRES SUIVANTS SUR LES MARCHÉS

SECTION DES CONSIGNATIONS. — SEMAINE DU 13 AU 20 NOVEMBRE 1926

Le beurre doit avoir
bonne apparence
être appétissant

La "couleur Dandelion pour beurre",
donne au beurre d'hiver la teinte
dorée du mois de juin



Avant de baratter ajoutez-en à chaque gallon de crème une cuillerée à thé et vous verrez sortir de votre baratte, un beurre avec cette belle nuance dorée qu'a le beurre de juin. La Couleur Dandelion pour beurre est purement végétale, inoffensive et conforme à la loi des produits alimentaires. Employée depuis des années par toutes les beurrieres, ne colore pas le lait de beurre. Absolument sans goût. Les

grosses bouteilles ne coûtent que 35 sous, chez les pharmaciens et les épiciers. Ecrivez pour en avoir une bouteille échantillon gratuitement. Wells & Richardson Co. Ltd. Windsor, Ont.

BEURRE

La fermeté enregistrée la semaine dernière s'est accentuée davantage depuis quelques jours. Les prix ont subi une autre avance de 1/2 c la livre.

Notre marché local a été très actif. Les arrivages de la semaine n'ont pu suffire à la demande; une assez forte diminution a été enregistrée dans les stocks d'entrepôts depuis quelques jours. Le marché américain a été ferme; rien de nouveau à noter du marché anglais.

Avec la demande actuelle, un marché ferme est à prévoir pour d'ici quelques jours.

FROMAGE

Le marché au fromage s'est pratiquement continué stationnaire depuis quelques jours. Aucun changement important à noter dans les prix.

Il n'y a rien de nouveau à rapporter du marché anglais lequel est tranquille dans le moment et n'achète que par petites quantités. Les quelques commandes enregistrées au cours de la semaine de la part du marché américain et pour consommation locale ont été de nature à maintenir les prix.

Avec la demande actuelle, un marché stationnaire est à prévoir pour d'ici quelques jours.

ŒUFS (Québec).

Les arrivages d'œufs ont diminué considérablement au cours de la semaine dernière. Les demandes ont été très petites et pour besoins immédiats, cependant elles ont encore été plus fortes que les arrivages et les prix ont monté. Il y a eu aussi une légère avance de prix dans les œufs d'entrepôts accompagnés d'une bonne demande. Les arrivages d'œufs frais sont pratiquement nuls et les prix continuent à monter.

ŒUFS (Montréal)

Les poules sont en grève dans la plupart des basses-cours de la province de Québec. La production des œufs diminue graduellement chaque semaine. Mais les briseurs de grève sont bien payés, car les œufs frais sont très recherchés; les prix ont augmenté encore de quelques sous cette semaine et l'on prévoit que le marché se maintiendra très ferme jusqu'à ce que les poules se remettent au travail.

Les prix des œufs d'entrepôt se maintiennent bien à cause de l'exportation.

POIS

La saison dernière n'a pas été favorable à la culture des pois. Il est facile de s'en rendre compte par la qualité des produits qui sont mis sur le marché actuellement. Les bons pois cuisants de belle apparence sont très rares et, comme les amateurs de bonne soupe aux pois n'aiment pas à croquer les pois dans leur soupe, les bons pois sont très recherchés. Les prix se maintien-

nent fermes à quelques sous de plus que l'an dernier par minot.

FÈVES

Nos cultivateurs ne sont pas des fervents de la fève. La production de la province de Québec représente une quantité comparative à la consommation. Les fournisseurs de nos marchés locaux sont en grande partie des étrangers. Notre marché absorbe des quantités considérables de fèves danubiennes et la fève canadienne, qui fait concurrence à celle du Danube, vient surtout de l'Ontario. Actuellement, c'est la fève importée qui domine le marché et se

vend le plus facilement parce que les courtiers d'Ontario demandent un prix trop élevé pour la nouvelle récolte de fèves canadiennes.

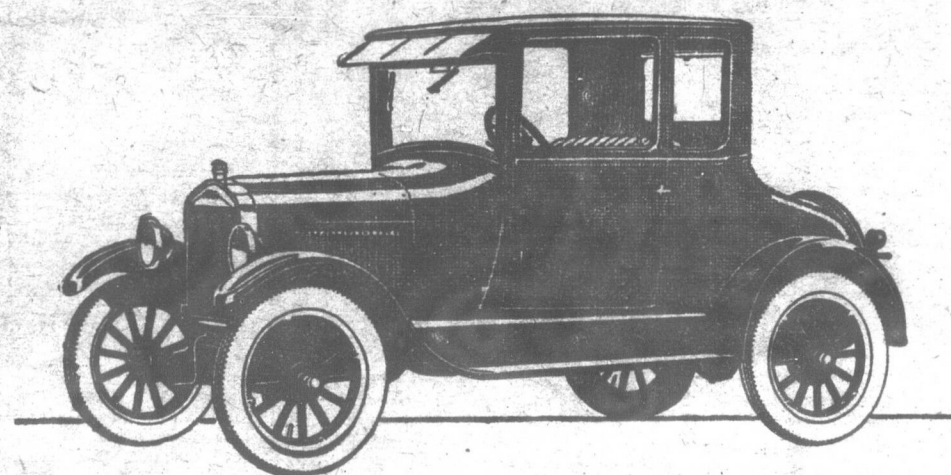
SUCRE ET SIROP D'ÉRABLE

A ce temps-ci de l'année, on ne peut pas s'attendre à trouver grand chose de nouveau sur le marché du sucre et du sirop d'érable, sauf pour ce qui concerne le sirop mis en conserve le printemps dernier d'après un procédé nouveau, sous la surveillance du ministère provincial de l'agriculture. Ce sirop, qui a conservé toute sa saveur des premiers jours, commence à

devenir le favori des meilleures tables. La consommation du sirop ordinaire se maintient toujours à peu près normale et les prix ne varient pas.

(Suite à la page 851)

— Procurez-vous de bons
poussins de race pure et provenant
de bonnes lignées de pondeuses.
Le Bulletin de la Ferme
en donne gratuitement, lisez l'annonce
dans ce numéro.



L'acceptation bienveillante d'un produit par le public constitue le meilleur actif dont puisse jouir un fabricant. L'acceptation du public a établi, il y a plusieurs années, la suprématie du Ford sur les autres automobiles et lui a constamment conservé cette suprématie depuis ce temps. Cette acceptation est le tribut du public à la haute qualité incorporée dans les produits Ford. Pendant cet espace de temps le Coupé Ford est devenu l'auto personnel le plus populaire au monde. Il possède toutes les qualités essentielles pour assurer un transport fiable—légèreté et solidité—confort et compacité—utilité illimitée et économie remarquable. Sa popularité lui a été gagnée par son rendement. Choix de deux couleurs de carrosserie, en laque durable, moleskine et gris.

Renseignez-vous, auprès de votre distributeur autorisé Ford, sur le nouveau plan National de paiements différés.

Routière \$175 comptant et \$35 par mois Tourisme \$195 comptant et \$35 par mois
Routière de sport \$210 comptant et \$40 par mois
Coupé \$240 comptant et \$40 par mois Tudor \$250 comptant et \$40 par mois
Fordor \$275 comptant et \$45 par mois

Les paiements au comptant ne varient pas en dépit de la taxe, de la licence, de l'assurance, du fret et des frais de livraison. Ce plan sera financé par la "Traders Finance Corporation, Ltd."

Ford

AUTOS - CAMIONS - TRACTEURS

PRODUITS DE QUALITÉ TRADITIONNELLE