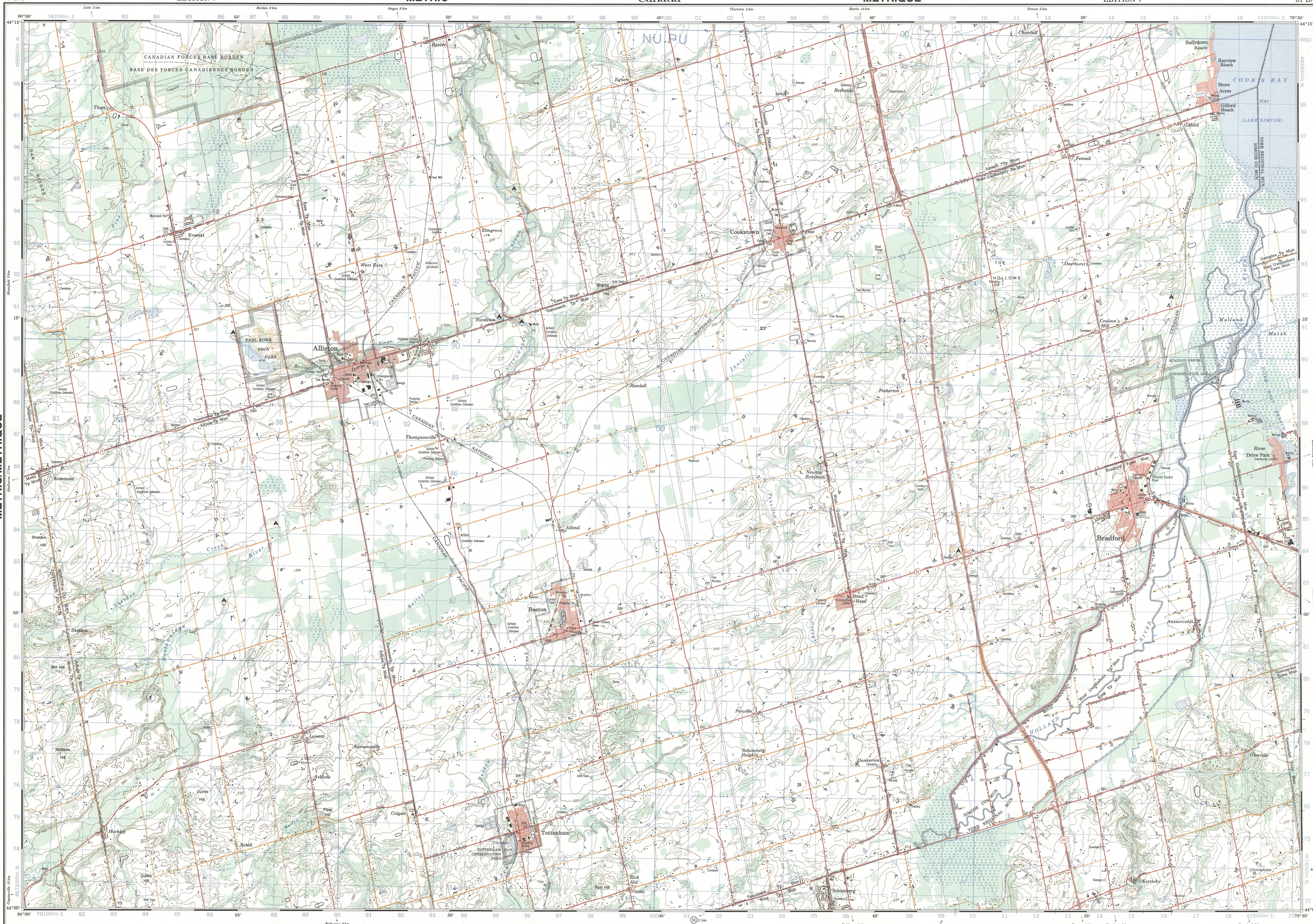
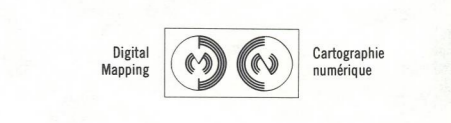


Military users refer to this map as: **SÉRIE A 751 SÉRIE**
 Référence de cette carte pour usage militaire: **MAP 31 D/4 CARTE**
EDITION 7 MCE ÉDITION



METRIC/MÉTRIQUE

Use diagram only to obtain numerical values APPROXIMATELY MEAN MEASUREMENT 1985 FOR CENTRE OF MAP. Annual change increasing 3.7
 Utilisez le diagramme que pour obtenir les valeurs numériques DÉCLINAISON MOYENNE APPROXIMATIVE AU CENTRE DE LA CARTE EN 1985. Variation annuelle croissante 3.7

ONE THOUSAND METRE
UNIVERSAL TRANSVERSE MERCATOR GRID
ZONE 17
QUADRILLAGE UNIVERSEL TRANSVERSE DE MERCATOR
DE MILLE MÈTRES

100 000 m SQUARE IDENTIFICATION
IDENTIFICATION DE LA ZONE DE QUADRILLAGE

EXAMPLE OF METHOD USED TO OBTAIN A REFERENCE TO THE NEAREST 100-METRE SQUARE
EXEMPLE DE LA MÉTHODE EMPLOYÉE POUR OBTENIR DES RÉSULTATS À 100 MÈTRES PRÈS

REFERENCE POINT CHURCH - EGLISE (m above sea level)
POINT DE RÉFÉRENCE ÉGLISE (m au-dessus du niveau de la mer)

EASTING: Road number on grid line immediately to the left of point.
ESTIMATION: Note the column of the line of quadrillage immediately to the right of the point.
 Estimate length of a square from this line eastward to point.
 Estimer le nombre de colonnes de carré entre cette ligne et le point en direction est.

NORTHING: Road number on grid line immediately below point.
ESTIMATION: Note the row of the line of quadrillage immediately to the right of the point.
 Estimate length of a square from this line upward to point.
 Estimer le nombre de lignes de carré entre cette ligne et le point en direction nord.

CAD REFERENCE: 975984
REFFÉRENCE AU QUADRILLAGE: 975984
 The previous reference latitude is 100 000 metres.