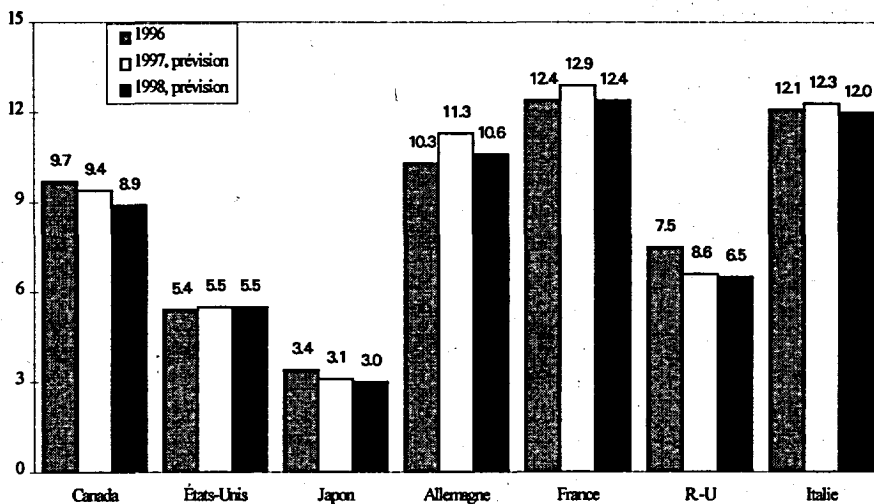


GRAPHIQUE 3

TAUX DE CHÔMAGE, 1996-1998

Depuis quelques années, le Canada réussit à réduire son taux de chômage, qui est en effet passé de 11,3 % en août 1993 à 9,5 % en mai 1997. Ce mouvement à la baisse a toutefois été ralenti par une forte croissance de la main-d'oeuvre. Selon les prévisions, le taux de chômage devrait augmenter lentement en 1997 dans la plupart des pays du G-7, mais il devrait accuser une baisse au Canada. Le FMI prévoit que le taux de chômage poursuivra sa chute jusqu'à 8,9 % au Canada en 1998.

En pourcentage



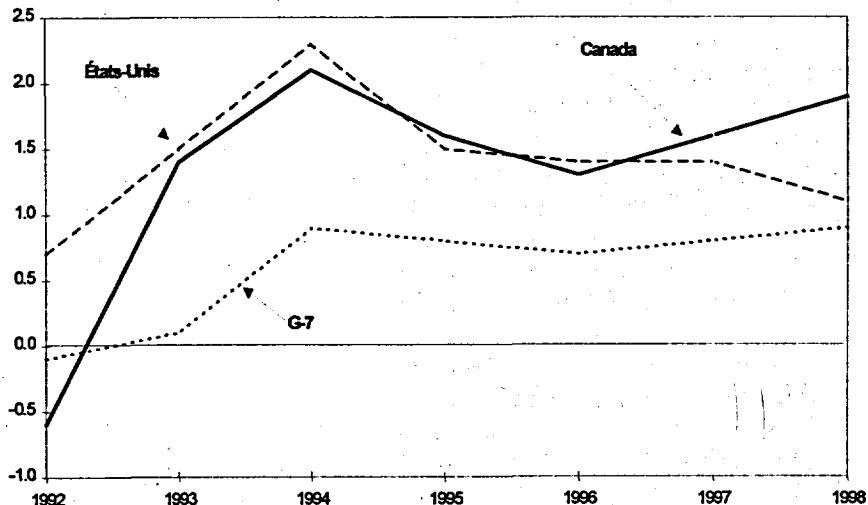
Source : Perspectives de l'économie mondiale, FMI, printemps 1997.

GRAPHIQUE 4

CROISSANCE DE L'EMPLOI, 1992-1998

Depuis 1993, le taux d'emploi au Canada est considérablement plus élevé que la moyenne des pays du G-7 et se rapproche beaucoup de celui des États-Unis. Le FMI prévoit que la croissance de l'emploi au Canada sera la plus forte du G-7 en 1997 comme en 1998.

En pourcentage



Source : Perspectives de l'économie mondiale, FMI, printemps 1997.