

PENSÉES

La vie est courte, si elle ne mérite ce nom que lorsqu'elle est agréable, puisque si l'on comptait ensemble toutes les heures que l'on passe avec ce qui plaît, l'on ferait à peine d'un grand nombre d'années une vie de quelques mois. *La Bruyère.*

Si la vie est misérable, elle est pénible à supporter; si elle est heureuse, il est horrible de la perdre. L'un revient à l'autre. *La Bruyère.*

Il n'y a rien que les hommes aiment mieux à conserver, et qu'ils ménagent moins, que leur propre vie. *La Bruyère.*

La vie est courte et ennuyeuse; elle se passe toute à désirer. L'on remet à l'avenir son repos et ses joies, à cet âge souvent où les meilleurs biens ont déjà disparu, la santé et la jeunesse. *La Bruyère.*

L'on espère de vieillir et l'on craint la vieillesse; c'est-à-dire, l'on aime la vie et l'on fuit la mort. *La Bruyère.*

Il n'y a pour l'homme que trois événements, naître, vivre et mourir, et il oublie de vivre. *La Bruyère.*

Il y a des créatures de Dieu qu'on appelle des hommes, dont toute la vie est occupée à scier du marbre; cela est bien simple, c'est bien peu de chose. Il y en a d'autres qui s'en étonnent, mais qui passent les jours à ne rien faire. C'est encore moins que de scier du marbre. *La Bruyère.*

JEU DE DAMES

Adressez les communications concernant ce département à J.-E. Tourangeau, 14, Avenue Guy, Montréal.

Solutions justes du problème français No 5

Montréal : J. Paradis, T. Amelin, V. R. Pleau et Firmin Glodu.

Ottawa : P. Branchon, J. Béland, Jacques Trudel et Frs. Bouchard.

Québec : J. Falardeau, Z. Trudel, Ambroise Piché et N. Gingras.

Lévis : J.-B. Tremblay, Pascal Allard, Jérémie Ladurantaye.

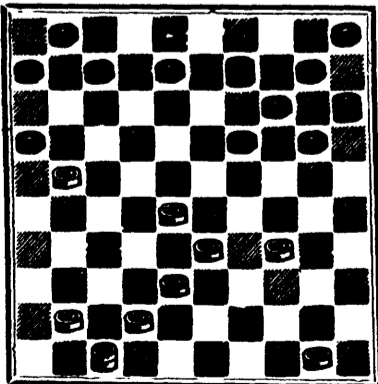
Portneuf : Michel Thibaudeau et J.-B. La-branche.

Rimouski : V. Déziel, Louis Marchand, Frs. Charbonneau, E. Derome, O. Menta, Georges Primeau et Narcisse Trudel.

PARTIE FRANÇAISE

PROBLEME No 6

Composé par M. A. Joliet, (France)
NOIRS



BLANCS

Les Blancs jouent et gagnent

Solution juste du problème No. 5

Blancs—29 24, 24 19, 54 39, 38 36, et gagnent.

Sommaire de la "Revue de la Mode" du 4 février

GRAVURES : Élégante toilette noire.—Embrasses de rideaux (12 dessins).—Dentelle en guipure d'art.—Deux bandes brodées.—Deux encadrements en application.—Deux toilettes de jeune fille (devant et dos, 4 dessins).—Toilette noire.—Toilette d'intérieur.—Deux chapeaux.

TEXTE : Explication des toilettes et des ouvrages.—Courrier de la mode.—Chronique. Les trois dates.—Marthe (suite).—Causerie financière.—Menus de la semaine.—Revue des magasins et de l'industrie.

COUVERTURE : Récréations en famille.—Solutions des Récréations.—Petite correspondance.—Correspondance du docteur.—Avis divers.

GRAVURE COLORIÉE : Deux toilettes.

PATRONS ET BRODERIES.—1er Côté. — Patrons : Corsage à pointe.—Corsage de toilette de jeune fille.—Chemise de nuit.—Chemise de jour.

2e Côté.—Broderies : Dessus de berceau en guipure (2 dessins).—Deux coins de mouchoirs.

Abonnement pour le Canada : Un an, \$6; six mois, \$3; trois mois, \$1.50. S'adresser à M. Foursin-Escande, No. 11, rue Hébert, Québec.



Avis aux Entrepreneurs

ON recevra à ce bureau, jusqu'à MERCREDI, le 7me jour de MARS prochain, inclusivement, des soumissions cachetées, adressées au soussigné et portant la suscription : "Soumission pour Travaux du St-Maurice," pour la construction de

CAISSONS ET ESTACADES aux Grandes Piles, Travaux de la rivière Saint-Maurice, d'après le plan et le devis que l'on pourra voir en s'adressant au bureau du surintendant des Travaux, Trois-Rivières, P. Q., où l'on pourra se procurer des formules de soumission.

Les soumissionnaires sont avertis que l'on ne prendra leurs soumissions en considération qu'en autant qu'elles seront faites sur les formules imprimées, fournies par le Ministère, et qu'elles seront signées par les soumissionnaires eux-mêmes.

On devra envoyer avec la soumission un chèque de banque accepté, fait payable à l'ordre de l'hon. Ministre des Travaux Publics, pour une somme de \$750.00. Ce chèque demeurera confisqué si le soumissionnaire refuse de signer le contrat sur demande de ce faire, ou s'il ne le remplit pas intégralement. Si la soumission n'est pas acceptée, le chèque sera remis au soumissionnaire.

Le Département ne sera pas tenu d'accepter la plus basse ni aucune des soumissions.

Par ordre, F. H. ENNIS, Secrétaire.

Ministère des Travaux Publics, }
Ottawa, 13 février 1882.



AVIS

DES soumissions cachetées, adressées au "Surintendant Général des Affaires des Sauvages," et endossées : "Soumission pour Approvisionnement des Sauvages," seront reçues à ce bureau jusqu'à MIDI de SAMEDI, le 10 MARS 1883, pour la livraison des approvisionnements ordinaires des Sauvages, tous droits payés, au Manitoba et dans les Territoires du Nord-Ouest. Ces approvisionnements consistent en farine, lard séché, épicerie, munitions, ficelle, bœufs, vaches, taureaux, instruments aratoires, outils, etc., etc.

On pourra obtenir des formules de soumission et les détails relatifs à ces approvisionnements en s'adressant au soussigné ou au Surintendant des Sauvages, à Winnipeg.

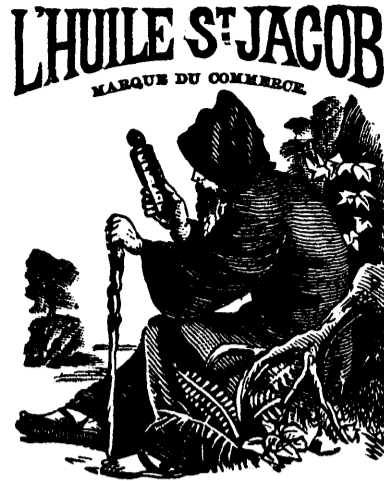
Chaque soumission devra être accompagnée d'un chèque accepté par une banque canadienne pour au moins cinq pour cent du montant des soumissions pour le Manitoba, et dix pour cent du montant des soumissions pour les territoires du Nord-Ouest, lequel chèque sera confisqué si le soumissionnaire refuse de signer le contrat sur demande de ce faire, ou s'il n'accomplit pas le service entrepris. Le chèque sera remis si la soumission n'est pas acceptée.

Le département ne s'engage pas à accepter la plus basse ni aucune des soumissions.

[Les journaux ne doivent pas insérer cette annonce sans un ordre spécial de ce département, par l'entremise de l'imprimeur de la reine.]

L. VANKOUGHNET,
Sous-Surintendant-Général des
Affaires des Sauvages.

Dépt. des Affaires des Sauvages, }
Ottawa 30 janvier 1882.



LE GRAND
REMEDE ALLEMAND
POUR RHUMATISME.

La Névralgie, Sciaticque, Lumbago, le Mal de Reins, Douleurs de l'Estomac, la Goutte, l'Esquinancie, Inflammation du Gosier, Enflures et Foulures, Brûlures, Echaudements, Douleurs générale du Corps, et pour le Mal de Dents, d'Oreilles, pour Pieds et Oreilles Glacés, et pour toutes autres Douleurs et Maux.

Aucune préparation sur la terre est égale à l'Huile St. Jacob comme remède externe sain, certain, simple et bon marché. L'essai coûte peu, seulement la petite somme de 50 cents, et tous ceux souffrants de douleurs peuvent avoir une preuve positif du mérite que cette médecine réclame.

Les directions sont publiées dans onze langues différentes.

Vendue Par Tous Les Drogistes Et Commerçants De Medecines.

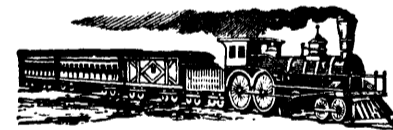
A. VOGELER & CIE.,
Baltimore, Md., U. S. A.

LA POUDRE ALLEMANDE
SURNOMMEE

THE COOK'S FRIEND

NE FAILLIT JAMAIS
ET EST

Vendue chez tous les Epiciers
respectables



Chemin de Fer Intercolonial

1882—Arrangements d'Hiver—1883

A partir du 4 Décembre 1882, les trains express directs à Passagers partiront tous les jours (Dimanches exceptés), comme suit :

Part de Pointe-Lévis	8 10 a. m.
Arrive à Rivière-du-Loup	12 55 p. m.
" Trois-Pistoles	2 05 "
" Rimouski	3 49 "
" Campbellton	8 35 "
" Dalhousie	9 15 "
" Bathurst	11 17 "
" New-Castle	12 52 a. m.
" Moncton	4 0 a. m.
" Saint-Jean	7 30 a. m.
" Halifax	12 40 p. m.

Ces trains viennent en connexion à la Jonction de la Chaudière avec le Grand Tronc, partant de Montréal à 10 heures p. m.

Les trains pour Halifax et Saint-Jean se rendent à leur destination le Dimanche.

Les trains partant de Halifax à 2.45 p. m., et Saint-Jean à 7.25 p. m., et arrivant à Montréal à 6.05 a. m., et qui correspondent à la Jonction des Chaudières avec le train du Grand-Tronc, à 9.20 p. m., passant la journée du dimanche à Campbellton.

Le char Pullman qui part de Montréal les Lundi, Mercredi et Vendredi, se rend directement à Halifax, et celui qui part les Mardi, Jeudi et Samedi, se rend à Saint-Jean.

Pour billets de passage et informations concernant les prix de passages, taux du fret, le service des trains, etc., s'adresser à

G. W. ROBINSON,
Agent des passagers et du fret
pour la division de l'Est,
No. 186, rue Saint-Jacques [en face du St-Lawrence Hall], Montréal.

D. POTTINGER,
Surintendant en chef.
Moncton, N.-B., 28 Nov. 1882.

Apprenti demandé

Un jeune homme respectable sachant l'anglais est demandé pour apprendre l'art de la gravure de vignette.

S'adresser à

G. B. BURLAND, gérant.

BRITISH AMERICAN BANK NOTE CO.
Rue St. Jean, Montréal.

LORGE & CIE.

21, RUE SAINT-LAURENT

Tiennent une spécialité de Chapeaux de Soie de Feutre qu'ils fabriquent eux-mêmes.

70 CARTES DE VISITES avec votre nom. — En 100 caractères nouveaux, nouveaux genres, par des artistes : Bouquets, Oiseaux, Chromos, Paysages, etc., tous différents. Livre d'échantillons complet pour agents, 25c. Grande variété de Cartes d'annonces. Diminution pour le commerce et les imprimeurs. 100 Echantillons de Cartes d'annonces de Fantaisie, 50c. Adresse : STEVENS & BROS., boîte 22, Northford Ct.

Mousseau, Archambault & Lafontaine.

AVOCATS,

No. 7, RUE ST-JACQUES (AU SECOND)

MONTREAL

Hon. J. A. MOUSSAU, J. L. ARCHAMBAULT, E.C.L. C.R. et M.P., Pro-Gén. | P. E. LAFONTAINE, L.L.D.

" L'OPINION PUBLIQUE "

On peut s'abonner pour 6 mois ou un an en s'adressant au No. 7, de la rue Bleury. La nouvelle administration a fait un choix de collaborateurs recrutés dans tout ce que la Province a de meilleur comme écrivains. L'abonnement n'est que de \$3.00 par an.

LA COMPAGNIE

LITHOGRAPHIQUE - BURLAND

(LIMITÉE)

CAPITAL \$200,000

ELECTROTYPEURS,

LITHOGRAPHES,

IMPRIMEURS,

GRAVEURS,

EDITEURS,

ETC., ETC.

3, 5, 7, 9 & 11, RUE BLEURY

MONTREAL

Cette compagnie, possédant un capital plus élevé qu'aucune autre Compagnie Lithographique du Canada, se trouve par sa position financière et le matériel considérable qu'elle possède, capable d'entreprendre l'exécution de toutes espèces d'ouvrages dans les diverses branches d'industrie qu'elle exploite.

Un personnel considérable d'artistes lui permet de garantir la qualité de ses ouvrages.

Elle possède en outre :

- 12 presses à vapeur.
- 1 machine patentée à vernir les étiquettes.
- 1 machine électrique à vapeur.
- 4 machines à photographie.
- 2 machines à gravure photographique.
- 2 machines à enveloppe.

Aussi : Machines à perforer, à couper, à marquer, presse à relief pour enveloppes et têtes de lettres, pressé hydraulique, etc., etc.

Toutes commandes pour la Gravure, la Lithographie, la Typographie, l'Electrotypie, etc., exécutées avec soin et à des prix modérés.

Editeurs du CANADIAN ILLUSTRATED NEWS, du SCIENTIFIC CANADIAN et PATENT OFFICE RECORD, et aussi imprimeurs de L'OPINION PUBLIQUE.

Toutes commandes par Poste promptement exécutées.
G. B. BURLAND,
Gérant.