

Le rendez-vous des Eleveurs

La production du lait

Nous avons vu dans un précédent article que la vache utilise les aliments d'abord pour le soutien de son existence—ce qui est bien naturel—ensuite pour la production du lait. Nous devons donc amplement satisfaire son premier besoin, si nous voulons avoir du lait.

Comme on peut s'en convaincre par l'analyse, chaque once de lait a son origine dans la nourriture. Le lait contient 87 pour cent d'eau. La partie des solides variant de 12 à 15 pour cent, se répartit comme suit: le gras de beurre, la caséine que l'on reconnaît parfaitement dans les fromages, du sucre et des matières minérales. Le gras est la partie la plus solide du beurre. La quantité de gras varie suivant les races. C'est la Jersey qui donne le plus de gras de beurre, puis la Guernsey et la Ayrshire. Les Holstein viennent en dernier lieu quant à la production de gras. Ceci soit dit d'une manière générale, car il y a, dans chacune des races, des vaches qui donnent un fort pourcentage de gras et d'autres qui en produisent moins.

C'est après le vêlage que les vaches produisent le plus de lait. Elles donnent leur maximum pendant environ trois mois, puis la production diminue graduellement jusqu'à ce que la vache soit tarie. Le physique, l'état de santé de l'animal influent sur la quantité et la qualité du gras.

Une vache ordinaire donnant environ 6,000 livres de lait par année, avec un pourcentage de 5.69 de gras, produit 769 livres de matières solides en l'espace de douze mois. Si vous placez dans l'un des plateaux d'une balance la production annuelle d'une vache, et dans l'autre la vache elle-même, vous constateriez, après avoir fait évaporer toute l'eau qui se trouve soit dans la vache, soit dans le lait, que les matières solides du lait pèsent une moitié plus que le corps entier de l'animal.

La vache utilise aussi les aliments pour la formation du nouveau fœtus. Pour produire du lait d'une manière profitable, une vache doit vêler tous les ans. La formation du nouvel animal exige dans la ration protéine et matières minérales. Ils n'en faut cependant pas autant au fœtus que pour la production du lait ou le soutien de la vache elle-même. Néanmoins, c'est là un besoin important qu'il faut satisfaire, et puis-

que la vache en même temps qu'elle porte produit encore du lait, nous devons voir à lui fournir la protéine et les matières minérales nécessaires, sinon le veau sera chétif et faible.

Pour son seul entretien, la vache a surtout besoin de carbo-hydrates. L'adulte utilise très peu de protéine chaque jour. Même dans le lait, il y a plus de gras et de carbo-hydrates que de protéine. Il est donc clair qu'il faut donner à la vache une alimentation qui fournisse les carbo-hydrates en quantité suffisante.

Les carbo-hydrates se trouvent particulièrement dans le blé d'inde, l'avoine, l'orge et les produits qui dérivent de ces grains.

La vache laitière a besoin d'une alimentation appropriée à ses fins. Parce que vous avez du foin et du blé d'inde en quantité, ce n'est pas une raison pour ne lui donner rien autre chose et vous attendre à des résultats satisfaisants. Une vache peut fort bien avoir l'estomac rempli et sentir encore la faim, quand elle n'a pas à sa disposition les éléments fournissant les ingrédients dont elle a besoin pour le travail qu'elle fait.

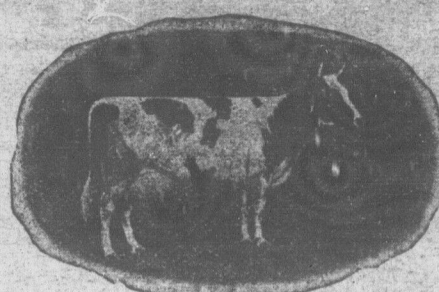
Soignons nos animaux

Pendant cette saison chaude, nos animaux domestiques sont sujets à souffrir beaucoup parce que la sueur, les poussières, les insectes s'unissent pour les gêner. Nous devons donc les aider, et faire tout ce qui est possible pour les soustraire à ces causes de malaise, qui non seulement les font souffrir, mais les rendent aussi plus difficiles à conduire, et occasionnent parfois une diminution de rendement.

Nous devons bien nettoyer la peau des animaux, l'entretenir aussi propre que possible, par un pansage journalier. Les frictions que subit la peau équivalent à une espèce de massage, qui assouplit les muscles, régularise la circulation du sang et augmente l'énergie des animaux.

On sait que la peau sécrète toujours une matière sébacée, grasse, qui se mélange à la sueur, et à la poussière, pour former une espèce d'enduit, qui gênerait les fonctions de la peau, réduirait la respiration cutanée, et la transpiration. Les conditions de santé de l'animal deviennent moins bonnes, alors pourtant que nous leur demandons des efforts et de grands rendements.

Au contraire, quand la peau est propre, le poil est brillant, lisse, l'animal respire la santé, toutes les fonctions sont plus



AYRSHIRES

La race qui a fait l'orgueil de la province de Québec. Les Ayrshires de Québec ont remporté deux fois le trophée à l'Exposition Nationale de l'industrie laitière. C'est la race qui produit la meilleure qualité de fromage et qui se distingue par la qualité de son lait. Les vaches Ayrshires de bonne lignée rapportent les hauts prix.

Pour renseignements écrivez au Secrétaire

ASSOCIATION CANADIENNE des ÉLEVEURS D'AYRSHIRES, Huntingdon Qué.

Pour la protection du consommateur

Il vient de se former aux États-Unis un Bureau de Propagande et de Recherches, dans le but d'établir, tant aux États-Unis qu'au Canada, un étalon uniforme de la qualité du lait distribué au public et de faire mieux apprécier les qualités nutritives incomparables du lait, afin de le rendre plus populaire et d'en augmenter l'usage dans les familles.

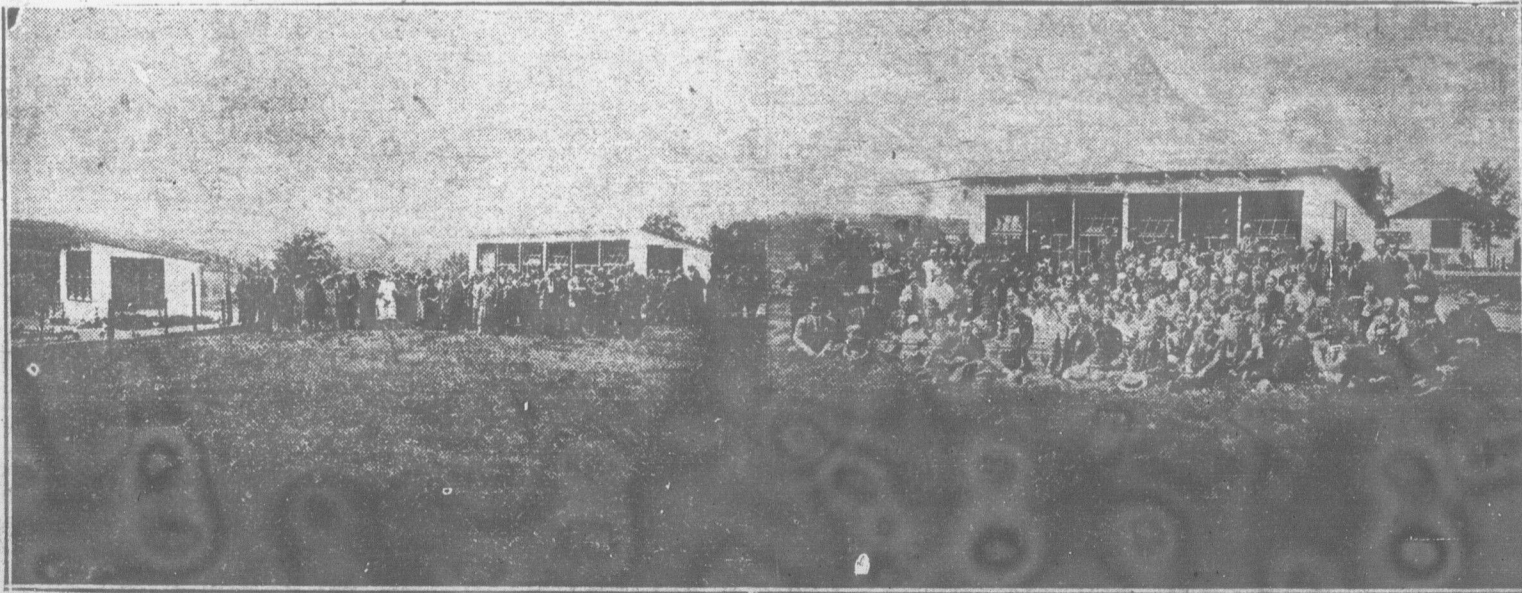
Il n'y a pas de doute qu'un semblable Bureau, travaillant de concert avec notre Service d'Hygiène, pourrait rendre d'appréciables services.

En général, on n'attache pas assez d'importance à la qualité du lait que l'on boit. On accepte un fournisseur quelconque, sans rien savoir des garanties qu'il offre au point de vue sanitaire et de son troupeau et de la manutention. Les condamnations assez fréquentes en Cour du Recorder sont la preuve que des laitiers ne se font pas scrupule de distribuer un lait trop pauvre—baptisé, comme on dit par chez nous. C'est peut-être là l'une des causes de la mortalité infantile trop élevée que nous déplorons. L'épidémie de typhoïde qui a sévi à Montréal, et que l'on a attribué au lait contaminé fourni par certaines laiteries, est une autre preuve qu'il reste beaucoup à faire pour la plus grande sécurité du consommateur.

Le nouveau Bureau international n'accorderait son patronage ou ses certificats qu'aux laitiers pouvant fournir une garantie absolue de l'excellence de leurs produits.

Et alors un bon moyen pour le consommateur d'être assuré d'avoir du lait de la qualité voulue sera d'exiger sur chaque bouteille un sceau qui sera une garantie qu'il a été examiné et approuvé par des personnes compétentes.

—On expédiera lundi du port de Québec 1144 bronchos, chevaux à demi sauvages de la Saskatchewan et de la Colombie, à destination de la Russie. Ce ne sera pas une mince besogne que de faire monter ces animaux sur le navire et d'en prendre soin durant la traversée. La Russie a acheté en tout au Canada dix mille chevaux, dont quatre mille seront expédiés cette saison et le reste l'an prochain. Pour nourrir les chevaux durant la traversée, on a mis à bord 230 tonnes de foin, 20 tonnes de paille pour la litière, 10 tonnes de son et 160 tonnes d'eau.



Journée de démonstrations et de conférences à la station avicole de Sainte-Marie de Beauce, à la ferme de M. Honoré Labrecque, régisseur

LE CHEZ

Activités de la

Depuis trois semaines des fruits et légumes de la Fédération à fait de remarquables, passant de \$2 de \$5,000.00 d'affaires dans en légumes seulement.

Les produits qui nous gagnés, ont donné satisfaction, télé éloignée qui s'accroît jour d'une manière satisfaisante.

Il faut encore de tous les jardiniers-marachers, fournisseurs, s'appliquent plus à leur classification, si je peux féliciter ceux qui ont apporté les premiers produits, mais le dernier marchand était inférieure, ainsi pour les choux.

Nos 15 et 56 nous ont des beaux choux possibles; nettoyés et parfaitement et dont les "crates" pesaient alors que ceux des membres et 58 ne pesaient que 80 qui veut dire que les choux durs et les cageots (crates) remplis.

Les laitues frisées et présent de toute beauté, tière satisfaction. Malheureusement, les prix sont très peu élevés, extérieure est excessive.

Le marché du concombre satisfaisant. Des milliers ont été expédiées en dehors et cela à un prix très bas, jardiniers qui reconnaissent que si tous ces concombres sur le marché de Montréal auraient été considérablement.

Rien de particulier à dire et des betteraves, sinon je serai, vu l'abondance de plus en plus difficile de la situation. J'exigerai pas de très belles carottes et paquet, et surtout aucun.

Le céleri apporté j'est de toute beauté et l'écroît de jour en jour. cageots de 5 douzaines.

Les tomates et le blé-carré arriver sous peu. Les

Nerveux et Agité. M. rini de Vineland, N. m'était impossible de meil et j'étais devenu. J'avais essayé beaucoup mais le Novpro fut le seul qui m'apportait. Je me sens maintenant. Je dors calmement et en repos. Cette méthode éprouvée fortifie le système nerveux. Ce n'est de commerce, il est fort du Dr. Peter Fahr 2564 Washington Blvd. Écrire pour renseignements. Livré exempt de douane.

AVIS IMPO

LES FERMES CANADIENNES, ayant leur place d'importance, ont porté à la connaissance des agents par leurs en, offrant aux uns produits qu'ils ont sur le marché depuis. Pour éviter tout malentendu, vous faire savoir que LES NADIENNES LITE ou E depuis plusieurs années, la lion avec une autre com depuis à peine quelques mois. FERMES-MODELES, L cette dernière compagnie risée à vendre nos produits employer nos produits, ex duits notre marque et ne.

LES FERMES CANADIENNES