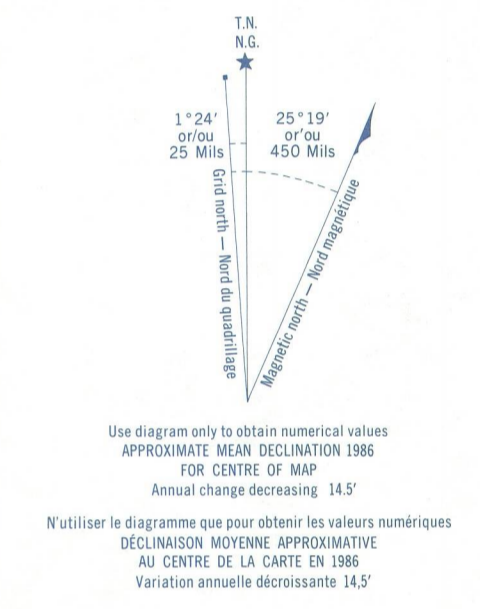
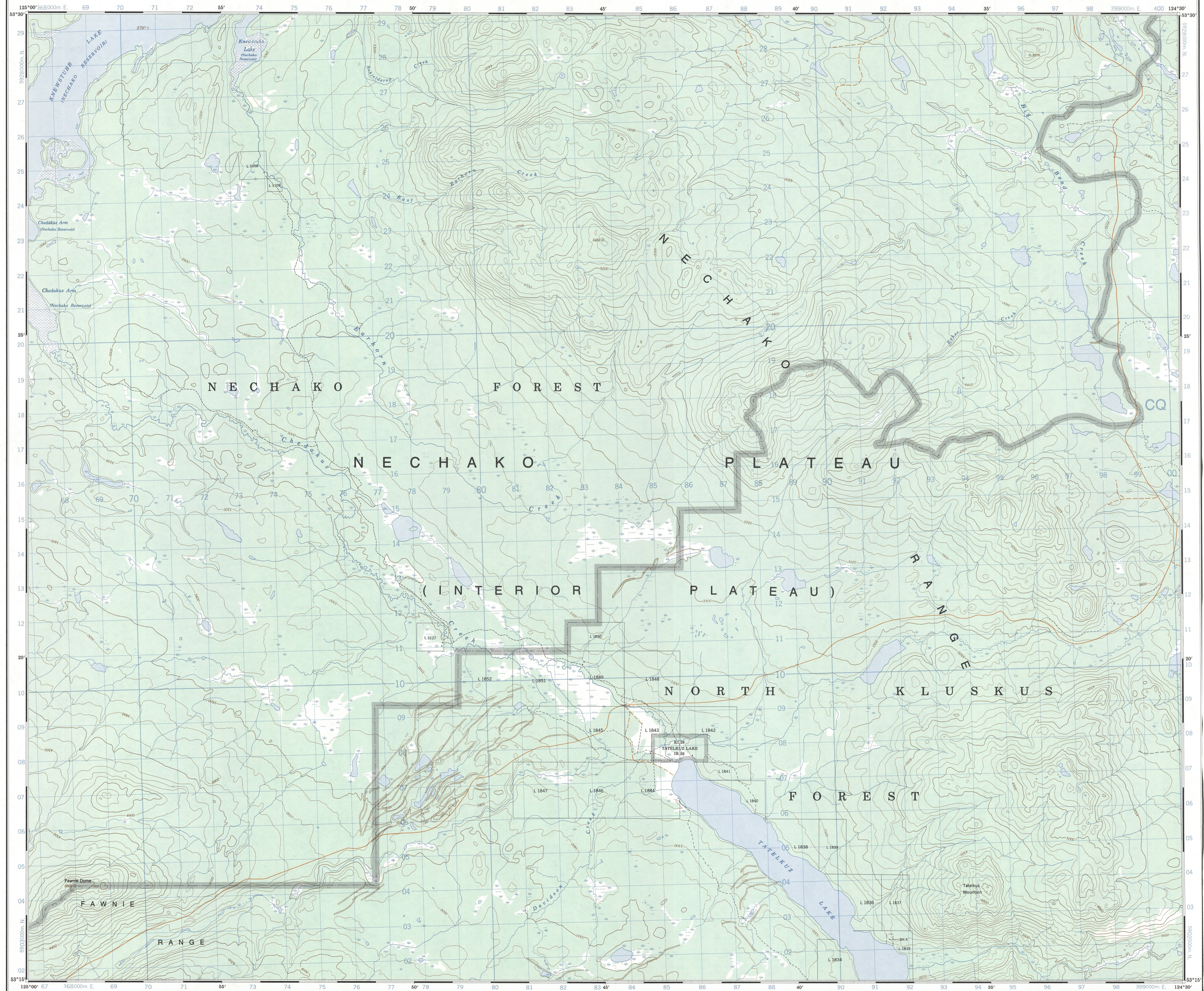
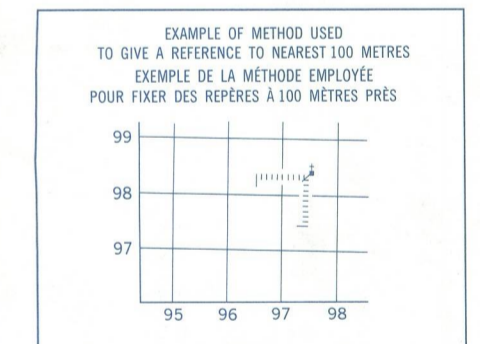
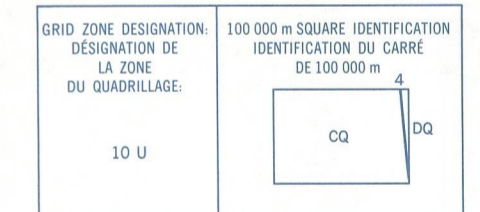


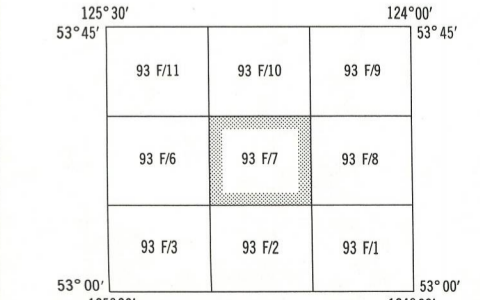
Military users, refer to this map as: **SERIES A 721 SÉRIE**
 Références de cette carte pour usage militaire: **MAP 93 F/7 CARTE**
EDITION 2 ÉDITION



ONE THOUSAND METRE
 UNIVERSAL TRANSVERSE MERCATOR GRID
 ZONE 10
 QUADRILLAGE UNIVERSEL TRANSVERSE DE MERCATOR
 DE MILLE MÈTRES



REFERENCE POINT CHURCH - EGLISE (ci-dessus)
 POINT DE REPÈRE CHURCH - EGLISE (ci-dessus)
 EASTING: Read number on grid line immediately to left of point.
 ABSCISSE: Note le chiffre de la ligne de quadrillage immédiatement à gauche du point.
 ESTIMATE TENTHS of a square from this line northward to point.
 ESTIMEZ le nombre de dixièmes de carré entre cette ligne et le point en direction nord.
 NORTHING: Read number on grid line immediately below point.
 ORDONNÉE: Note le chiffre de la ligne de quadrillage immédiatement en dessous du point.
 ESTIMATE TENTHS of a square from this line northward to point.
 ESTIMEZ le nombre de dixièmes de carré entre cette ligne et le point en direction nord.
 GRID REFERENCE: 975964
 RÉFÉRENCE AU QUADRILLAGE: 975964
 Nearest similar grid reference 100 000 metres. Le prochain référence similaire est à 100 000 mètres.



Produced by the SURVEYS AND MAPPING BRANCH, DEPARTMENT OF ENERGY, MINES AND RESOURCES. Échelle 1:50 000 et altimétrie d'après les données de 1973. Publié en 1986.

Copies may be obtained from the Canada Map Office, Department of Energy, Mines and Resources, Ottawa, or from nearest map dealer.

© 1986 Her Majesty the Queen in Right of Canada, Department of Energy, Mines and Resources.

Roads: loose or stabilized surface, all weather; gravel, aggregate, loose salin; loose surface, dry weather; unclassified road or street; cart track; trail, cut line or portage.
 Routes: gravier, aggrégat, boue salin; de gravier, temps sec; route non classée ou rue; de terre; sentier, parcelle ou portage.

CONVERSION SCALE FOR ELEVATIONS
 METERS 0 100 200 300 400 500 600 700 800 900 1000
 FEET 0 300 600 900 1200 1500 1800 2100 2400 2700 3000

ÉCHELLE DE CONVERSION DES ALTITUDES
 MÈTRES 0 100 200 300 400 500 600 700 800 900 1000
 PIEDS 0 300 600 900 1200 1500 1800 2100 2400 2700 3000

CHEDAKUZ CREEK
 COAST LAND DISTRICT RANGE 4
 BRITISH COLUMBIA COLOMBIE-BRITANNIQUE

Scale 1:50 000 Échelle



Information concerning bench marks and horizontal survey measurements can be obtained from Geodetic Survey, Surveys and Mapping Branch, Ottawa.

CONTOUR INTERVAL 100 FEET
 Elevations in Feet Above Mean Sea Level
 North American Datum 1927
 Transverse Mercator Projection

Échelle de référence géodésique nord-américain, 1927
 Projection Transverse de Mercator

Tableau de la DIRECTION DES LIGNES ET DE LA CARTOGRAPHIE, MINISTÈRE DE L'ÉNERGIE, DES MINES ET DES RESSOURCES. Voir à la page 1 de la notice de renseignements publiée en 1973. Réviser et corriger en 1982. Publié en 1986.

Ce carton sert de vente au Bureau des Cartes du Canada, Ministère de l'Énergie, des Mines et des Ressources, Ottawa, ou chez le vendeur le plus près.

© Le Majors La Reine du Chef du Canada, Ministère de l'Énergie, des Mines et des Ressources.

CHEDAKUZ CREEK
 93 F/7
 ÉDITION 2 ÉDITION

Energy, Mines and Resources Canada
 Énergie, Mines et Ressources Canada