

QUAND VOUS DEMANDEZ LES

# TOLES GALVANISÉES

## GILBERTSON'S



# COMET

N'en acceptez pas d'autres. Insistez sur cette marque, qui est celle du fabricant.

Seul Agent de vente au Canada :

**ALEXANDER GIBB**

13 Rue St-Jean

MONTREAL

## Nouveau Collège dans le Nord.

COURS { COMMERCIAL  
et  
CLASSIQUE.

RR. PP. CHANOINES REGULIERS,  
DIRECTEURS.

Ouverture, le 14 septembre

Prix réduits, vu le début de  
l'établissement.

S'adresser au

R. Père H. CHALUMEAU, Supérieur,  
Nominique, P. Q.

## Laurence & Robitaille

MARCHANDS DE

Bois de Sciage et de Charpente

BUREAU ET CLOS

Coin des rues Craig et St-Denis

MONTREAL

Bell Tél., Main 1488—Tél. des Marchands, 804

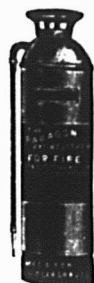
CLOS AU CANAL

Coin des rues William et Richmond

Bell Tél., Main 3844

## EXTINCTEUR

" PARAGON "



Accepté par les inspecteurs  
du gouvernement.

Prix - \$12.00

AGENT :

**LUDGER GRAVEL**

26 Place Jacques-Cartier  
MONTREAL

## Assurances

LIMITES DE LA COMPETITION

Par J. J. Devney, Cleveland, Ohio.

(Suite)

Au point de vue de l'auteur, les limites de la compétition devraient être déterminées par les conditions dans lesquelles la demande d'assurance est signée, et de la manière suivante :

1<sup>er</sup> Premièrement:— Quand une demande d'assurance sans condition est obtenue par des moyens honorables, la compétition devrait cesser.

2<sup>e</sup> Deuxièmement:— Au cas où une demande d'assurance est obtenue conditionnellement, par exemple, étant entendu que le postulant peut décider de l'époque où la police sera émise, qu'il veuille ou non la prendre, alors même que des moyens honnêtes ont été employés pour cela, la compétition ne doit pas cesser.

3<sup>e</sup> Troisièmement:— Au cas où la demande d'assurance a été faite sans condition, mais a été obtenue par des moyens déshonnêtes, par exemple, par de fausses représentations, la compétition ne doit pas cesser.

4<sup>e</sup> Quatrième:— Quand une demande d'assurance conditionnelle est obtenue par des moyens déshonnêtes, la compétition ne doit pas cesser.

Bien que l'obtention de la signature d'un postulant ne complète pas le travail de l'agent, parce que, pour que son travail soit complet, il doit encaisser la prime, faire examiner le postulant, faire émettre la police et la remettre à l'assuré, cependant le moment où la signature est obtenue est considéré comme le point final de la compétition et cela pour diverses raisons. Dans le premier cas nommé plus haut, il y a entente, en tout état de cause. Bien que le postulant en signant sa demande sans condition ne s'oblige pas légalement à prendre la police, cependant il est au moins moralement obligé de le faire; si la chose a été convenue entre lui et l'agent. Si donc, dans la première condition nommée plus haut, un représentant d'une compagnie rivale induit le postulant à ne pas prendre la police en question, il lui fait rompre son engagement et ainsi, tous les deux font du tort à l'agent qui a accompli son devoir loyalement et obtenu la demande d'assurance.

On pourra objecter à cela qu'au cas où l'agent qui a induit le postulant à changer d'idée représente une compagnie meilleure que la première, il est justifié dans son action parce que le postulant en bénéficie. Mais la question suivante se pose: Il est certain que, dans la pratique, chaque agent dit que la compagnie qu'il représente est la meilleure, évidemment; alors ce n'est pas à l'agent à décider. Cette décision ne peut pas être laissée au soin du postulant, puisqu'il a d'abord été convaincu que la compagnie à laquelle il a

## Jardine Universal Ratchet Clamp Drill.

(Perceuse à Rochet Universelle de Jardine.)

Employée dans toutes sortes de manufactures pour les réparations urgentes aux machines.

Tous les ateliers de machines et de chemins de fer devraient l'employer.

Les constructeurs de ponts, les poseurs de voies ferrées et les ouvriers en constructions métalliques en ont besoin constamment.

**A. B. JARDINE & CO.**  
HESPELER, ONT.

## COLLEGE BOURGET, à Rigaud.

CETTE maison d'enseignement, fondée il y a soixante ans, répond à tous les besoins de notre époque.

Par son Cours Classique, elle prépare les jeunes gens au Sacerdoce et aux Carrières libérales; par son Cours Commercial Anglais au Commerce et à l'Industrie; enfin, à ceux qui ne peuvent disposer que d'une année ou deux, elle offre les avantages d'un Cours Spécial Anglais ou des Classes de l'Enseignement Primaire.

Site remarquablement beau, toutes les améliorations modernes: bains, douches, ventilation, etc.

Renseignements envoyés sur demande.

Rentrée des élèves le 13 septembre.

## Lithographie sur Fer-Blanc. Enseignes.

Boîtes. Plateaux. Nouveautés.  
Enseignes sur Acier Emailé.  
Reproductions. Décalcomanie.

**J. N. WARMINTON,**  
207 rue St-Jacques, - Montréal

## The John Morrow Screw, Limited. Ingersoll Nut Co., Limited.

Ecrous comprimés à chaud. Ecrous comprimés à froid. Ecrous demi-finis. Ecrous finis. Ecrous en acier tourné. Ecrous en laiton carrés et hexagonaux. Ecrous en laiton molletés. Vis d'arrêt. Vis à Grosse Tête.

Spécifiez toujours la marque "MORROW," c'est la meilleure.

**INGERSOLL, ONT.**