

Que ceux qui habitent les champs sachent donc y rester, du moins le plus grand nombre ! qu'ils élèvent leurs enfants dans l'estime de leur profession.

Maximes---Agriculture et morale.

* Après Dieu, après la religion, c'est le travail qui a civilisé le monde.—Voulez-vous bien faire toute chose ? allez toujours au plus pressé ; que cette maxime soit toujours la règle de vos actions.

* Otez du monde la gourmandise et l'ivrognerie, le monde sera converti.

* Le travail fait par amour de Dieu, conduit au ciel.—Le travail est un des meilleurs préservatifs contre l'ennui.

* Une vie courte et bonne est bien plus précieuse qu'une vie longue et mal employée.

* Voulez-vous que le climat soit favorable à votre santé ? Apaisez vos passions par la prière, la sobriété, le travail selon vos forces et la vigilance sur vous-mêmes.

* L'ivrognerie est le vice le plus difficile à guérir ; il se guérit par l' Ave Maria et la fuite des occasions.—JULES-SAINT-Pierre.

RECETTES

Moyen pour préserver les poules de la maladie.

Prenez plusieurs têtes d'ail (autant que vous avez de poules), pelez-les bien et mettez-les dans l'eau en ajoutant un verre de vinaigre par pinte d'eau, et placez ce breuvage partout où les poules vont boire.

Moyen pour nettoyer les vases qui ont contenu du pétrole.

On prépare un lait de chaux léger avec lequel on lave le vase ou la lampe qu'il s'agit de nettoyer ou que l'on veut rendre à un autre usage. Le lait de chaux et le pétrole forment une émulsion, c'est-à-dire se combinent en une sorte de savon. Si l'on veut obtenir une plus grande netteté et enlever jusqu'à la moindre trace d'odeur, on lave une seconde fois avec du lait de chaux dans lequel on a mélangé une petite quantité de chlorure de chaux ; le chauffage de lait de chaux rend l'opération plus rapide. Des bouteilles ayant contenu du pétrole ont pu, par ce moyen, être remplies de vin et de bière et rester exemptes de toute espèce de goût particulier.



CONTRATS DE LA MALLE.

DES SOUMISSIONS adressées au Maître Général des Postes seront reçues à OTTAWA jusqu'à MIDI,

**VENDREDI,
LE 24 DECEMBRE PROCHAIN,**

pour le transport des Malles de Sa Majesté, sous les conditions d'un Contrat pour un terme de quatre années, entre GASPE BASSIN et la RIVE NORD DU ST-LAURENT, à partir de l'ouverture de la navigation de 1881.

Le transport se fera en goëlette de pas moins de 40 tonneaux, la nouvelle mesure.

Des avis imprimés contenant des renseignements plus détaillés au sujet des conditions du Contrat projeté seront en vue aux Bureaux de Poste de Gaspé Bassin, Point St-Peter, Percé, Port Daniel et Paspébiac, et au Bureau du soussigné, où l'on pourra, aussi, se procurer des formules de soumission.

WILLIAM G. SHEPPARD,

Inspecteur des Postes.

Bureau de l'Inspecteur des Postes,
Québec, 30 octobre 1880.
9 décembre 1880.



Deux Malles laisseront BERSIMIS cet hiver pour la POINTE AUX ESQUIMAUX ; et une Malle laissera la POINTE AUX ESQUIMAUX pour BONNE ESPERANCE. Les lettres et journaux déposés ou reçus à Québec jusqu'au 26 DECEMBRE inclusivement, pour les endroits entre BERSIMIS et la POINTE AUX ESQUIMAUX seront expédiés par le courrier qui laissera BERSIMIS le ou vers le 6 JANVIER prochain.

La seconde Malle laissera BERSIMIS le ou vers le 1er MARS prochain, et comprendra les lettres et journaux déposés ou reçus à Québec jusqu'au 20 FEVRIER inclusivement, en destination pour les endroits entre BERSIMIS, la POINTE AUX ESQUIMAUX, NATASHQUAN et BONNE ESPERANCE.

La Malle pour BONNE ESPERANCE laissera la POINTE AUX ESQUIMAUX le ou vers le 14 MARS prochain, ou à l'arrivée du courrier qui laissera BERSIMIS le ou vers le 1er MARS.

WILLIAM G. SHEPPARD,
Inspecteur des Postes.

Québec, 10 décembre 1880.

Sous presse et devant paraître en Janvier 1881 :

LOVELL'S GAZETTEER

OR

BRITISH NORTH AMERICA.

Cet ouvrage contient la description la plus récente et la plus authentique d'au-delà de 7,500 cités, villes et villages des provinces d'Ontario, Québec, Nouvelle-Ecosse, Nouveau-Brunswick, Terre-Neuve, Ile du Prince-Edouard, Manitoba, Colombie Anglaise et du territoire du Nord-Ouest ; de plus des informations générales puisées aux sources officielles, concernant le nom, l'étendue, etc., de plus de 1,800 lacs et rivières. Cet important ouvrage contient aussi un tableau des routes et chemins montrant la proximité des stations de chemins de fer, des bays de mer, de lacs et de rivières, avec des cités, villes, villages, etc., des différentes provinces ; ce tableau est d'une utilité incalculable. Une carte très bien coloriée du Canada est jointe au volume, dont l'éditeur est M. P. A. Grossly qui a été assisté dans la rédaction par plusieurs écrivains.

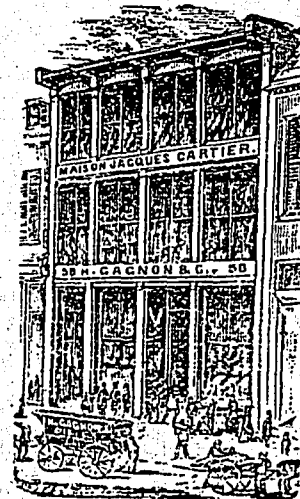
On sollicite des souscripteurs et l'on demande des agents
Prix de l'ouvrage : \$3 payables à la livraison.

JOHN LOVELL & FILS, Imprimeurs Montréal.

Montréal, 14 août 1880

MAISON JACQUES CARTIER

NO. 58,
Rue de la Couronne,
ST. ROCH, QUEBEC.



NO. 58
Rue de la Couronne,
ST. ROCH, QUEBEC.