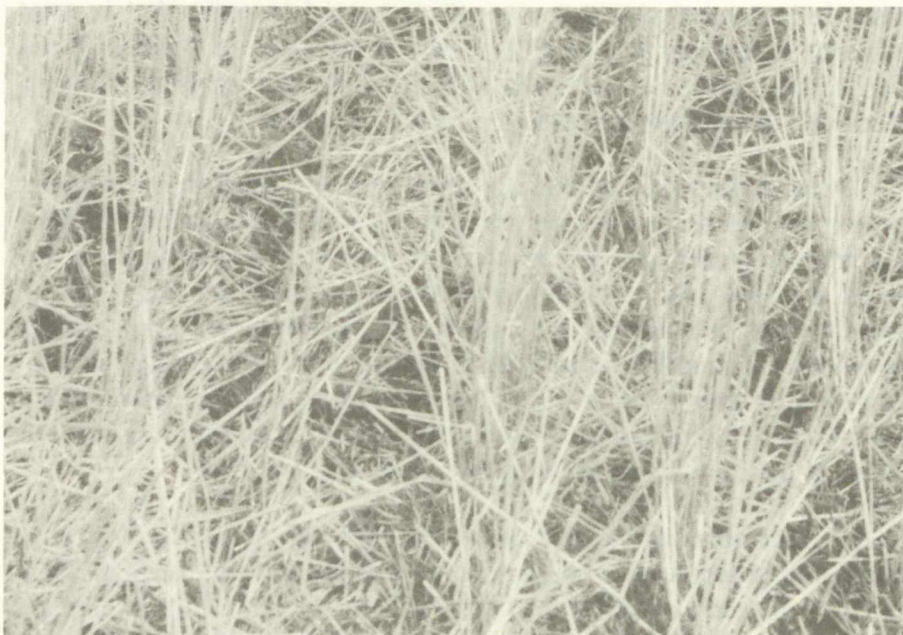


Les chaumes de lin laissés sur pied et les débris de culture produits en régime de non-labour empêchent l'érosion de ce fossé dans la ferme McNabb.

jachères, avec labours traditionnels. M. McNabb décida qu'il fallait changer de procédés cultureux. Il commença par se convertir à la culture continue, puis adopta d'autres pratiques. Par conséquent,



En régime de non-labour, les chaumes de blé laissés sur pied et l'épandage de résidus de culture permettent de lutter efficacement contre l'érosion hydrique et éolienne. La prochaine culture sera ensemencée entre les rangs de chaumes.