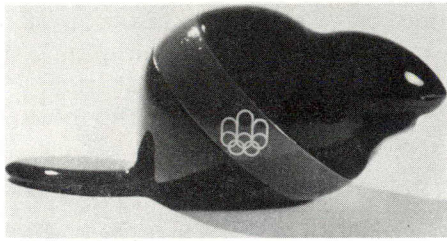


Además de las competiciones deportivas, habrá un programa cultural canadiense variado: arquitectura, literatura, música, pintura, escultura, fotografía, deporte, filatelia y artes escénicas.



El castor Amik es la mascota oficial de los Olímpicos de 1976.

Largas colas para obtener entradas

Cuando las ventas comenzaron el 5 de mayo, en todas las oficinas de venta de entradas para los Juegos Olímpicos de Canadá se formaron largas colas.

Las oficinas de venta en Canadá están situadas en los 80 almacenes de la firma T. Eaton, habiendo casos en que ciertas personas pasaron la noche ante la puerta de entrada para ser los primeros en la cola.

37 de estas oficinas están situadas en Quebec, 23 en Ontario, 10 en las provincias del Atlántico y 10 en el oeste de Canadá.

Los canadienses podrán adquirir hasta el 65% de los 4,5 millones de entradas, es decir, unas 3.055.000 entradas. Todas las entradas, incluso las mejores, se vendieron estrictamente a los primeros llegados.

Debido a la demanda de entradas para las ceremonias de inauguración y clausura, éstas se asignarán por sorteo a finales de verano. Los precios van de \$2 a \$24 para toda una serie de competiciones, incluyendo las de eliminación, de \$8 a \$36 para las competiciones finales de atletismo y de \$8 a \$40 para las ceremonias de inauguración y clausura. En un futuro próximo se darán detalles sobre la distribución de entradas fuera de Canadá.

Los ingresos procedentes de la venta de entradas se calculan en \$14,5 millones.

El parque olímpico

El Comité Organizador decidió celebrar las competiciones olímpicas de 1976, dentro de lo posible, en instalaciones ya existentes. Al hacer el inventario de todos los lugares de que se disponía y que se conformaban a las exigencias de las diversas federaciones deportivas internacionales, se llegó a la conclusión de que se disponía ya del 80% de las instalaciones necesarias para los diversos deportes.

Desde un principio, Montreal se concentró en el Parque Maisonneuve como lugar principal de los Juegos Olímpicos. Situado a unos 5 kms del centro de la ciudad y a una distancia de tan solo 15 minutos por metro, parece como si el parque hubiera sido destinado a desempeñar este papel olímpico. El Pueblo Olímpico, residencia de los atletas, estará situado a unos 800 mts al noreste del parque.

Dos estructuras de diseño atrevido: el velódromo y el complejo olímpico de usos múltiples, constituirán los edificios centrales del Parque Olímpico y el lugar donde se concentrarán los Juegos de Montreal.

Monedas olímpicas

El elemento central del esfuerzo canadiense por conseguir el autofinanciamiento de los Juegos lo constituye el programa de monedas olímpicas, establecido bajo la autoridad del Ministerio de Correos que se encarga de administrar la comercialización, promoción y difusión de las monedas olímpicas conmemorativas en Canadá y en el resto del mundo.

Fundamentalmente, el programa tiene como objetivo vender alrededor de dos millones de juegos de 28 monedas (siete series de cuatro monedas cada una), acuñadas especialmente y en honor de la celebración por primera vez en suelo