

PANIER AUX LETTRES

Nos services sont acquis à nos abonnés seulement. Nous ne pouvons donc répondre aux lettres qui ne sont pas signées ou qui ne portent qu'un pseudonyme.

P. V., Ste-Marguerite.—Peut-on sans inconvénient, lors de la plantation, couper les plants de pommes de terre?

Rép.—Les plants de pommes de terre peuvent sans inconvénient être coupés du moment qu'on prend les précautions voulues, c'est-à-dire qu'on les coupe judicieusement et à temps.

On coupe les plants dans le sens de la longueur de façon à laisser au moins un oeil à chaque partie du plant. On doit sectionner les plants 2 à 4 semaines avant la plantation et de sorte que les deux moitiés soient encore attachées l'une à l'autre au moyen d'un petit ligament de chair: on place les plants ainsi accolés dans un endroit frais et sec. En opérant de la sorte, on évite le dessèchement du plant et la blessure à la coupe se cicatrise complètement; la couche subéreuse ainsi formée protège la surface de coupe contre l'introduction de bactéries et champignons, ce qui se produit fatalement si on coupe le plant au moment de planter, et surtout quand on plante en sol lourd et humide.

Le sectionnement des plants donne souvent lieu à de graves déboires faute d'observer ces précautions.

Rép. à J. M., St-Eloi.—Ecrivez à la Maison Dupuis Frères, Montréal. Vous avez chance qu'elle prenne vos tapis en consignment.

Rép. à L. P., Yamachiche. En premier lieu, pour faire du bon beurre, il faut de la bonne crème. Pour ce qui concerne le travail de l'homme, on peut réussir à faire du bon beurre en laissant un peu mûrir la crème pour qu'elle ait aux environs de trente pour cent d'acidité, mais on peut aussi faire du bon beurre de la crème douce. La température du barattage est relative; si la crème a été gardée longtemps à une basse température, on peut la baratter à une température plus élevée (aux environs de 56 à 58 degrés Fahrenheit). Si la crème n'a pas été gardée longtemps froide, elle doit être barattée à une température plus basse (aux environs de 50 à 52 degrés), afin d'éviter des pertes de gras trop considérables. 2° Les peaux de belette valent 50¢ à \$1.75 la pièce, suivant la qualité.

Rép. à Z. R., Val Barrette.—S'il s'agit d'expédier le lait ou la crème aux États-Unis, le troupeau ainsi que l'établissement (la ferme) doivent être inspectés afin d'obtenir le permis exigé. Si c'est pour expédier le lait à une fabrique de campagne, il n'y a rien dans la loi qui impose une inspection quelconque du troupeau ou de l'établissement.

Rép. à J. D., St-Proper.—Le peuplier est un bois mou.

E. L., Strachan via Greening.—Comment faire tenir la terre à feu dans un poêle?—Chez Terreau & Racine, rue St-Paul, Québec, vous pouvez vous procurer de la terre à feu préparée, prête à poser.

Rép. à E. G., St-Pierre-des-Becquets.—Nous sommes d'avis que tous ceux qui s'occupent d'élevage de lapins ont intérêt à faire partie de l'Association des Éleveurs. Monsieur A. Chevalier, le secrétaire, 771 Boulevard Gouin, Montréal, pourra sans doute vous fournir les renseignements que vous désirez.

Rép. à A. D., Ste-Justine.—Adressez-vous au Service des Publications, Ministère de l'Agriculture, Québec.

T. G., St-Cœur de Marie.—1° Le mieux serait d'attendre que le Crédit agricole soit organisé, ce qui ne saurait maintenir beaucoup tarder. Si vous ne pouvez attendre, adressez-vous au notaire de votre paroisse.—2° L'huile à moulin ne peut faire aucun tort aux harnais, mais il ne faudrait pas, par exemple, les laisser s'encrasser.

CONSULTATIONS DU VÉTÉRINAIRE

Rép. à J. C., moulin Lainesse.—Faites-lui prendre des remèdes à vers, suivis d'une purgation, et aussi un tonique et un stimulant de l'estomac. Le vétérinaire dont l'annonce paraît dans le Bulletin de la Ferme vous fournira ces remèdes, s'il n'y a pas de vétérinaire où vous demeurez.

F. C., Cookshire.—J'ai une vache dont l'une des pattes de derrière a commencé à enfler il y a cinq semaines. Cela a abouti au bout de deux semaines et il sort encore une matière épaisse. Je l'ai frottée avec de l'huile électrique et cela ne lui a rien fait. L'autre patte semble devenir pareille.—Rép. Faites des pansements humides antiseptiques, dès que la plaie ne coulera plus. Traitez comme une plaie simple.

M. F., St-Cyrille.—J'ai un gros bœuf de travail pesant environ mille livres qui est pris du mal de vessie. Depuis le mois de septembre 1928, son urine est rouge comme du sang. Il n'a pas l'air malade cependant. Quand il entre une personne étrangère dans l'étable, il gratte et meuble.—Rép. Il n'y a pas de remède. Je vous conseille d'abattre votre bœuf pour la boucherie.

E. V., Ottawa.—J'ai un cheval qui piétonne constamment des pattes de derrière comme s'il voulait se gratter. Pouvez-vous m'enseigner quoi faire pour le guérir?—Rép. Purgez votre cheval au sulfate de soude 1½ livre ou à l'aloès 1½ once et donnez-lui de la liqueur arsenicale.

Rép. à Ste-Sabine.—Vous trouverez des remèdes à vers dans les pharmacies. Il est bon de les faire suivre d'une bonne purgation.

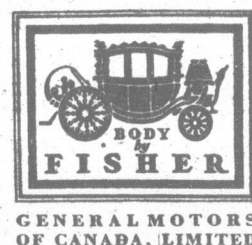
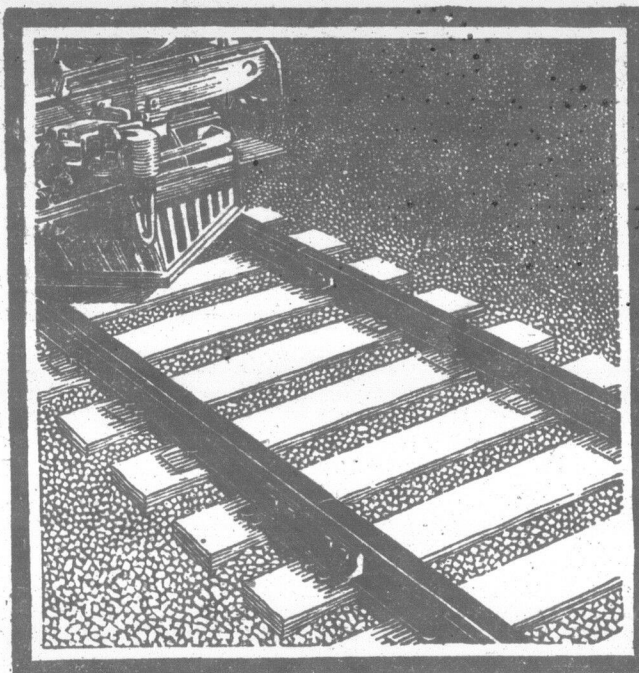
Rép. à St-Michel, Bell.—Je vous conseille de purger cette vache et de la traire tous les deux jours. S'il y a du liquide dans le pis, frictionnez le pis avec de l'onguent iodo-iodurée à 3%.

Dr G.-A. OUELLET, M.V.
ST-CASIMIR, P.Q.

fournira sur demande tous les remèdes pour animaux à des prix raisonnables. D.M.

Si vous avez des animaux ou n'importe quoi à vendre ne perdez pas votre temps à chercher un acheteur. Mettez une petite annonce dans le "Bulletin de la Ferme". C'est infallible.

Élasticité...



La principale raison pour laquelle les chemins de fer et les Carrosseries Fisher ne peuvent trouver de substitut pour le Bois.

LES chemins de fer utilisent des dormants de bois au lieu de dormants en acier pour obtenir élasticité. C'est pour la même raison que Fisher emploie le bois dans la construction des Carrosseries Fisher. Remarque aussi, que le bois et l'acier entrent dans la construction d'une voie ferrée—la même sorte de construction qui est employée pour les Carrosseries Fisher. Le bois et l'acier ont chacun leurs mérites particuliers—et, Fisher en employant les deux, bois et acier, obtient les avantages complets qu'of-

frent ces deux matériaux. Il en coûte plus cher à Fisher pour employer le bois et l'acier dans la construction—mais la carrosserie qui en est le résultat a plus de valeur pour le propriétaire d'une automobile. Elle a plus de valeur surtout parce que le bois amortit le bruit et la vibration, et parce que, en employant le bois, Fisher assure une plus grande durée à ses carrosseries. Et c'est pourquoi toutes les Carrosseries Fisher, qu'elles soient pour Chevrolet ou Cadillac, sont faites de bois et d'acier—le seul principe de construction qui permette d'atteindre à la plus haute qualité.

Cadillac - La Salle - McLaughlin - Buick - Oakland - Oldsmobile - Pontiac - Chevrolet

Carrosseries par **FISHER**

Pour Produire, les Animaux doivent être en Bonne Santé

Tous les hivers vos animaux sont renfermés—vous leur donnez à cette époque une nourriture dispendieuse. En fait, c'est une période coûteuse pour vous. Vous avez à faire face aux froids et aux tempêtes, au manque de soleil et d'exercice, et vos animaux en souffrent; il ne peut en être autrement.

Dans des milliers de fermes où autrefois l'hiver était un temps anxieux, où les profits ont diminués, où les sujets reproducteurs ont souffert, l'emploi des poudres "International" a complètement changé ces conditions.

La bonne nourriture que l'on a employée, a donné des résultats en proportion au prix d'achat parce que les organes de digestion ont mieux fonctionné; les reproducteurs qui autrefois ont souffert d'un manque de minéraux ont profité de l'influence bienfaisante des poudres "International" et les jeunes animaux nés au printemps étaient pleins de vigueur et de santé.

Vraiment, vous feriez bien d'employer ces merveilleuses préparations médicinales qui ont aidé des milliers de cultivateurs à faire plus d'argent et à éviter des pertes; elles en feront autant pour vous.

Permettez-nous de vous envoyer des renseignements exacts à propos de la quantité dont vous auriez besoin pour faire mieux rapporter vos animaux et de vous en communiquer le prix; cela ne vous obligera pas à acheter.

International Stock Food Co.
LIMITED
TORONTO CANADA