

FAITS DIVERS

Un homme allant en exploration dans le bois, près de la rivière Nicolet, est tombé dans une trappe tendue pour les ours, et est resté là prisonnier durant deux longues journées.

Il y a quelques jours, une demoiselle Bertrand, qui demeure rue d'Aiguillon, No. 222, Québec, a été la victime d'un accident qui lui coûtera peut-être la vie.

Le grand constable Bissonnette vient d'opérer l'arrestation du nommé Adlard Champigny, qui a été déjà longtemps en prison, il y a quelques années, sous accusation d'avoir assassiné un cultivateur de Saint-Marc.

Dépenses encourues par L. O. David, Ecr., candidat à l'élection du 17 septembre 1878, pour le comté d'Hochelaga :

Table listing expenses: Impressions \$12.50, Loyer des comités 75.00, Dépenses diverses 70.00, Charretiers et barrières pour l'agent 10.15, Dépenses personnelles du candidat 150.00.

Vraie copie, \$317.65. L. W. SICOTTE, Officier-Rapporteur.

La population des principales villes du globe est répartie comme suit d'après les dernières statistiques de Londres :

Londres, la capitale de l'Angleterre, a 4,377,304 habitants ; Paris, 1,988,806 ; New-York, 1,084,528 ; Brooklyn, 549,438 ; Berlin, 1,019,620 ; Philadelphie, 878,118 ; Vienne, 727,271 ; St-Petersbourg, 669,741 ; Bombay, 644,405 ; Glasgow, 566,940 ; Liverpool, 532,681 ; Manchester et Salford, 530,765 ; Naples, 457,407 ; Calcutta, 429,535 ; Madras, 397,552 ; Birmingham, 383,117 ; Baltimore, 355,000 ; Budapesth, 319,530 ; Dublin, 314,666 ; Leeds, 304,948 ; Amsterdam, 302,266 ; Sheffield, 289,537 ; Rome, 282,214 ; Breslau, 267,000.

Les grandes villes de la Chine et du Japon ne sont pas comprises dans cette liste.

VARIÉTÉS

Tout n'est pas rose dans la profession d'avoué en Italie ; il arrive quelquefois qu'on les paie en monnaie de singe, ou plutôt en monnaie de lièvre, comme le prouve l'anecdote suivante, que nous empruntons au Norvimento, de Gènes.

Un paysan, qui venait d'avoir un entretien avec un avoué, qu'il avait chargé de quelques affaires, lui dit :

Je désirerais savoir combien je vous dois, mais je ne pourrais pas vous payer maintenant.

Diable, donnez toujours quelque chose pour commencer.

Eh! bien, si vous voulez prendre un lièvre, à compte ?

Certainement, je le prendrai, pour commencer.

Eh! bien, si vous le prenez, vous êtes plus fort que mon chien, qui a couru toute la nuit sans pouvoir l'attraper.

Un mot de soldat prononcé par Victor-Emmanuel.

Le 23 avril 1859, les Autrichiens ouvrirent la campagne. Le roi se mit aussitôt à la tête de l'armée piémontaise, seule encore contre l'invasion.

C'était une lutte suprême.

Le roi, toutefois, ne perdit pas un moment son sang-froid, et avant de monter à cheval, après avoir donné les dernières poignées de main à ses ministres et à ses plus intimes amis, voyant tous les yeux mouillés de larmes :

Eh! bien!, leur dit-il d'un air presque enjoué, si nous perdons la partie, et si je ne suis pas tué, je trouverai toujours bien une place de colonel quelque part.

Encore un mot charmant d'Alexandre Dumas père, inédit celui-là.

Dumas était installé à Monte-Cristo qui, enfin, venait d'être terminé. Un jour qu'il était à déjeuner, un domestique lui apporte un billet à payer pour frais de charpente ou autre fournitures de construction.

De combien est le billet ? demande Dumas.

De mille francs, répond le domestique.

Dumas, qui venait de recevoir de l'argent le matin même, pousse un gros soupir, va à son bureau, ouvre le tiroir, et tire mille francs, qu'il échange contre son billet.

Le domestique reçoit, salue et s'en va.

Qu'on dise que mes autographes n'ont pas de valeur ! dit Dumas en riant et en montrant le billet à ses convives.

Tout en faisant ce geste, il regarde lui-même le papier, pâlit, pousse un Ah! terrible et s'écrie :

Sapristi ! mais il n'est pas protesté ! qu'on rattrape le domestique.

Mais le porteur du billet était déjà loin.

DIFFÉRENCE.—Quelle différence y a-t-il entre la corporation de Montréal et la maison DUBUC, DESAUTELS & Cie. ? La voici : C'est que pour peu d'affaires que vous faites dans les limites de la cité, la corporation vous charge d'impôts, et, pour peu d'argent, la maison ci-haut mentionnée vous charge de bonnes et élégantes pelletteries, leurs prix étant si bas. C'est aux Nos. 105 et 217, rue Notre-Dame, là où le gros chien est à la porte.

Pour acheter un casque à bon marché, il faut aller aux Nos. 615, 637 et 639, Rue Sainte-Catherine, à l'enseigne de l'Original, chez

CHS. DESJARDINS & CIE. Montréal.

Carte.—M. Charles L. A. Dozois, si avantageusement connu du public, après avoir été au service de MM. H. et H. Merrill, de la rue Notre-Dame, vient de contracter un engagement avec la célèbre Maison PILON. M. Dozois, d'une expérience incontestable profite de cette occasion pour inviter tous ses amis et toutes les pratiques qui voudront bien le patroniser, à venir le voir dorénavant chez MM. PILON & Cie., où vous trouverez tout ce qu'il vous faut en fait de marchandises choisies (fancy), telles que Soieries, Gants de kid Alexandre, Etoffes à Robes, Echarpes en soie pour Dames, Ruban de fantaisie, Frillings, Dentelles de fil, magnifiques Châles brochés, et beaucoup d'autres marchandises de nouveautés défiant toute compétition.

MM. Narcisse Beaudry et frere, Bijoutiers et Horlogers, annoncent à leurs pratiques et au public en général qu'ils ont en magasin un assortiment de MONTRES en or et en argent, ainsi que des BIJOUX tant importés que de leur fabrication. MM. Beaudry et frere font aussi la dorure et argenture, ainsi que la fabrication et réparation d'ornements d'églises. Nous croyons devoir faire remarquer au public que ces deux messieurs sont tous deux ouvriers et surveillent, chacun dans son département, l'exécution des ouvrages faits.

NARCISSE BEAUDRY, EDOUARD E. BEAUDRY, Bijoutier pratique. Horloger pratique.

A NOS LECTEURS.—Nous sommes convaincu que nos lecteurs et aimables lectrices liront avec plaisir le compte rendu d'une visite que nous avons faite récemment au nouveau magasin de M. P. E. LABELLE, le marchand de nouveautés de la rue Notre-Dame. On se rappelle que M. Labelle tenait ci-devant son établissement sur la rue Sainte-Catherine ; ce n'est qu'à la fin d'avril dernier qu'il a transporté son immense fonds de marchandises à l'endroit qu'il occupe actuellement : 109, RUE NOTRE-DAME, entre les rues Bonsecours et Gosford. M. Labelle a cru devoir opérer ce changement afin d'avoir un local plus spacieux, plus central et répondant mieux aux besoins de sa nombreuse clientèle. Nous avons été surpris de voir les prix excessivement bas auxquels les marchandises sont vendues dans ce magasin. Une visite convaincra tout le monde de l'avantage qu'il y a de s'adresser à M. Labelle avant d'acheter ailleurs.

Au Magasin Rouge, 581, rue Sainte-Catherine.—COMPÉTITION SANS PRÉCÉDENT DANS LE COMMERCE DE NOUVEAUTÉS.—Notre magasin n'est ouvert que depuis quelques mois, et des milliers d'acheteurs l'envoient déjà tous les jours. C'est vraiment plus que nous osions espérer. Nous nous faisons toujours un devoir d'être véridiques et sans exagération dans l'annonce de nos marchandises, ne descendant jamais à ce système vulgaire et trompeur d'annonces prônant des marchandises qui n'ont aucune valeur appréciable. Nous savons, toutefois, que le public est trop intelligent pour s'en laisser imposer par ces réclames mensongères. Il nous suffira de dire que notre grande expérience dans l'achat des stocks nous donne une supériorité indéniable sur qui que ce soit pour l'achat et la vente de marchandises qui ne sont pas surpassées pour la nouveauté et le goût. Nous vendons nos Tweeds et nos Etoffes à Robes à une commission de 2 1/2 pour cent seulement. Nous coupons nos Draps et Tweeds gratis, et donnons les Patrons de Robes et de Manteaux par-dessus le marché ! La haute réputation dont notre maison jouit déjà pour les marchandises de deuil n'a pas de précédent à Montréal. Nous recevons tous les jours des témoignages flatteurs quant à la qualité et à la beauté des Marchandises de deuil que nous vendons, comme toutes les Dames peuvent s'en convaincre en nous honorant d'une visite. L. J. PELLETIER & CIE., Propriétaires ; J. N. ARSENAULT, Gérant.

AVIS SPECIAL

A tous ceux qui souffrent des erreurs et des indiscretions de la jeunesse, de la faiblesse nerveuse, de décrépitude et de perte de vitalité, j'enverrai, gratis, une recette qui les guérira. Ce grand remède a été découvert par un missionnaire dans l'Amérique du Sud. Envoyez votre adresse au Rév. JOSEPH T. INMAN, Station D, New-York.

LE LIBRE ÉCHANGE.—Nous avons décidé de vendre au prix coûtant les (\$80,000) quatre-vingt mille piastres de pelletteries de toute espèce que nous avons en main, vu la rareté de l'argent.

CHS. DESJARDINS & CIE. 615, 637 et 639, Rue Sainte-Catherine, A l'Enseigne de l'Original. Montréal.

AVIS

Les abonnés de L'Opinion Publique qui désiraient faire relier leurs volumes d'une manière élégante et solide, et à bon marché, feront bien de s'adresser au bureau de ce journal, 5 et 7, rue Bleury.

UN REMÈDE POUR LA CONSOMPTION

Un vieux médecin, retiré de sa profession, ayant reçu d'un missionnaire des Indes Orientales la formule d'un simple remède végétal pour la guérison prompte et permanente de la Consommation, de la Bronchite, du Catarrhe, de l'Asthme et de toutes les maladies de la Gorge et des Poux-mons, lequel est aussi un remède positif et radical pour la faiblesse des Nerfs et pour tous les maux nerveux, après avoir eu la preuve de ses merveilleuses vertus curatives dans des milliers de cas, croit de son devoir de le faire connaître à l'humanité souffrante. Animé par ce motif et le désir d'alléger les souffrances humaines, j'enverrai gratis cette recette à tous ceux qui la désireront, avec des directions complètes pour la préparation et l'usage du remède, en français, allemand ou anglais. Cette recette sera envoyée par la maille en adressant avec un timbre de poste et nommant ce papier : W. W. SHERAR, 149 Powers' Block, Rochester, N.-Y.

Prix du Marché de Détail de Montréal

Table of market prices for various goods including flour, grains, legumes, dairy products, and meats, with prices in dollars and cents.

La Cie Américaine des Orgues de Smith, Boston, Mass.

Cette Compagnie, établie depuis plus de vingt-six ans, et qui a déjà fabriqué plus de QUATRE-VINGT MILLE INSTRUMENTS, attire l'attention du peuple des Provinces Britanniques sur ses

Styles nouveaux et élégants pour 1878.

Les Orgues de cette Compagnie se distinguent de tous les autres par leur ton pur, résonnant et qui imite la voix humaine. Leur excellence est le résultat d'expériences prolongées et soignées ; le mécanisme est parfait et sans défaut ; on n'y emploie que les meilleurs matériaux, et nul instrument n'est livré qu'après avoir été scrupuleusement essayé.

Cette excellence se fait remarquer dans les Orgues du plus bas prix comme les plus coûteux.

La Compagnie emploie un dessinateur architecte de talent et de mérite reconnus ; les boîtes sont toutes des modèles de beauté et de symétrie, et conviennent pour servir dans les résidences privées aussi bien que dans les églises.

Ceux qui résident à peu de distance de Montréal peuvent s'adresser aux agents de la Compagnie.

MM. LAURENT, LAFORCE & Cie.

Correspondance sollicitée. Des catalogues, etc., sont expédiés franco sur demande.

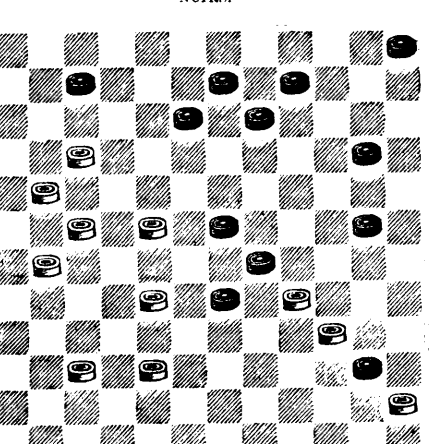
LA CIE. AMÉRICAINNE DES ORGUES DE SMITH, Fremont Street (vis-à-vis Waltham Street), Boston Mass., E.-U. 9-22-96-192

LE JEU DE DAMES

Adresser toutes les communications concernant ce département à M. J.-E. TOURANGEAU, bureau de L'Opinion Publique, Montréal.

PROBLÈME No. 141. Composé par M. LOUIS V. GADEBOIS, Montréal.

NOIRS.



BLANCS.

Les Blancs jouent et gagnent.

Solution du Problème No. 140

Table showing the solution for problem No. 140, listing moves for white and black pieces.

Solutions justes du Problème No. 140

Montréal.—MM. N. Chartier, H. Robillard, J. P. Riemeau, P. Décareaux, J. Chartier et J. Boyte.

LES ECHECS

Adresser toutes les communications concernant ce département à M. O. TREMPÉ, No. 698, rue Saint-Bonaventure, Montréal.

AUX CORRESPONDANTS

Solutions justes du problème No. 134 : MM. C. A. Boivin, Saint-Hyacinthe ; N. P. Sorel ; Henry La Chapelle, Malbaie ; L. O. P. Sherbrooke ; M. Toupin, T. Lafrenière, H. Paradis, J. Gauthier, S. Lafrenière, Montréal ; A. C. Saint-Jean ; Z. Delaunais, V. R. Gagnon Québec.

PRINCIPES ET MAXIMES SUR LES ECHECS.

XXVII.

Il est certaines positions où il faut savoir sacrifier un Pion ou même une pièce pour se mettre à flot ; avec l'infériorité numérique, on peut conquérir la supériorité de position.

XXVIII.

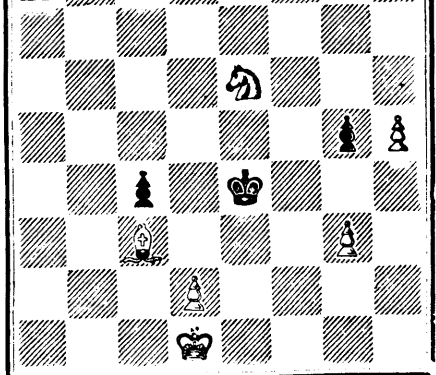
N'abandonnez jamais une partie qu'en présence d'une perte évidente.

Stratégie raisonnée.

PROBLÈME No. 136.

Composé par M. J. MURPHY, Québec.

Noirs.



Blancs.

Les Blancs jouent et font échec et mat en 2 coups.

SOLUTION DU PROBLÈME No. 134.

Table showing the solution for problem No. 134, listing moves for white and black pieces.