

Menez à angle droit les lignes A-E et A-S.

De A à B, 9 3/4 pouces.

De A à C, 17 1/2 pouces.

De A à D, 19 1/4 pouces.

De A à E, 42 pouces.

Aux points B, C, D et E, menez les perpendiculaires à la ligne A-E.

F est à mi-distance entre A et B.

G est à mi-distance entre A et F.

Aux points G, F, menez les perpendiculaires à la ligne A-E.

De B à H, 1 pouce.

De H à J, 2 pouces.

De J à K, 1-4 pouce.

L est à mi-distance entre B et H.

De L à M, 3 1/2 pouces.

Au point M, abaissez la perpendiculaire M-5.

Appliquez la mesure d'omoplate, 13 1/2 pouces, de B à M et élevez la perpendiculaire.

De N à O, 1 1/2 pouce.

Au point O, élevez la perpendiculaire O-Q-P.

De Q à R, 1 pouce.

De A à S, 1-6 de la poitrine.

De S à T, 5-8 pouce.

De T à U, 1-4 pouce.

Tirez la ligne T-P.

De P à V, 1-2 pouce.

De C à W, 1-2 pouce.

Tirez la ligne B-W et abaissez la perpendiculaire.

De X à Y, 1-8 de la poitrine.

Au point Y, abaissez la perpendiculaire et finissez le dos tel que représenté.

De Z à 2, 1 1/4 pouce.

Abaissez la perpendiculaire 2-26.

Le point 24 est à 1-4 pouce au-dessous de la ligne de taille.

De R à 3, 5-8 pouce.

Le point 4 est à mi-distance entre 2 et 5.

L est à mi-distance entre M et N.

Le point 36 est à 1-4 pouce au-dessus de la taille.

Formez le corps de côté tel que représenté.

De 5 à 6, 1-2 de la taille.

Abaissez la perpendiculaire 6-15.

De 15 à 16, 1-8 de la poitrine.

De 6 à 8, 2 1/4 pouces.

Le point 9 est à mi-distance entre 5 et 6.

Le point 10 est à mi-distance entre M et J.

Tirez la ligne 9-10-11.

Appliquez la première mesure d'épaule, plus 3-4 pouce, 13 3/4 pouces, de A à U et de M à 11.

Appliquez la deuxième mesure d'épaule, plus 1 pouce, 19 3/8 pouces, de B à 31 et de M à 17.

Tirez la ligne 11-17-18.

De 11 à 18, 1-4 pouce de moins que le U à V.

De 18 à 19, 1-2 pouce.

Formez l'épaule et l'entournure du bras. Au point 11, menez la perpendiculaire à la ligne 10-11.

De 11 à 12, 1-6 de la poitrine plus 1-4 pce.

De 6 à 7, 1-4 pouce.

Formez le bord du devant par la ligne 12-K-7-16.

De 12 à 13, 1-6 de la poitrine plus 1 pce.

De 11 à 14, 1-8 de la poitrine.

Tirez la ligne 14-13 et formez la gorge.

Appliquez la mesure de taille, 18 pouces net, de 4 à 2, de Z à W et de 8 à 32 et formez le côté de la partie intérieure.

### Basques

Tirez la ligne 16-24-25.

De 24 à 26, 1-2 pouce.

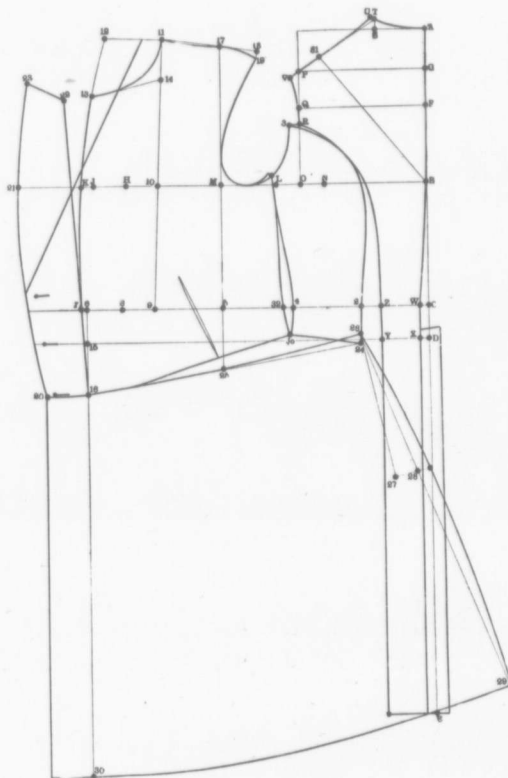
Placez l'équerre le long de la ligne 26-25 et abaissez la perpendiculaire 26-27, dont la longueur est de 9 pouces.

De 27 à 28, 1 1/2 pouce.

Tirez la ligne 26-28-29.

De 26 à 29, 1-4 pouce de plus que de D à E.

De 16 à 30, même distance que de 26 à 29.



### Revers

Tirez la ligne 16-7-22.

De 7 à 22, même distance que de 6 à 13.

De 22 à 23, 2 1/2 pouces.

De 16 à 20, même distance.

A la première boutonnière, donnez aux revers une largeur de 3 1/2 pouces.

De 16 à 20, décrivez une courbe ayant son centre au point 22 et formez le bord du devant.

Formez le bord du devant par une courbe menée à la ligne de taille.

Finissez les basques tel que représenté, en arrondissant de 3-4 pouce au point 26.

Il y a, aujourd'hui, autant de chances que jamais de faire de l'argent au moyen d'une publicité judicieuse—comme question de fait, il y en a davantage.